




Je découvre le musée
Livret pour l'accompagnateur petite enfance

musée  fabre
montpellier agglomération

Bienvenue

Voici quelques
conseils pour
visiter le musée
Fabre avec des
tout-petits

Le temps d'introduction
et les consignes

Nous vous conseillons d'introduire la visite dans le Salon
Valedeau (salle 1) : un espace petit, rassurant et isolé.

C'est l'occasion de rappeler les consignes à respecter pendant
la visite : veiller à ce que les enfants ne touchent pas les œuvres
et contrôler les cris et les courses...

Les enfants sont sous la responsabilité des parents et
accompagnateurs.

L'équipe de surveillance est là pour faire respecter les
consignes et pour accompagner le visiteur dans sa visite.

Observer les œuvres

La hauteur d'accrochage des tableaux est prévue pour des
visiteurs adultes.

Pour mieux les observer, les tout petits peuvent être portés ou
peuvent s'asseoir confortablement devant les œuvres.

**Attention : la localisation
des œuvres est susceptible
de changer. N'hésitez pas à
vous rapprocher des
surveillants des salles.**



Durée de la visite

La durée est de 45 minutes.

Chaque activité est proposée dans ce livret peut se
faire de manière autonome.

N'hésitez pas à adapter le temps de visite en
fonction de l'attention des enfants.

Les animaux



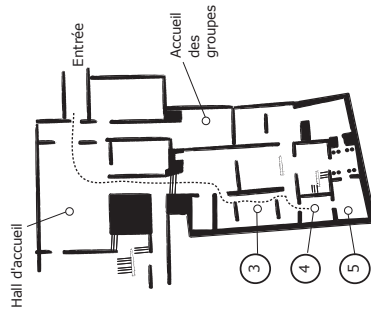
Partez à la recherche des animaux représentés dans les peintures nordiques du musée.

Où ?

au rez-de-chaussée
salles 3, 4 et 5

Matériel

Dans la pochette bleue
10 reproductions de
détails d'oeuvres



Pistes pour le déroulement de l'activité

Introduction

Présenter les détails d'animaux extraits des œuvres des collections nordiques.

Proposer aux enfants de nommer les animaux.

Faire choisir un détail à chacun.

Chasse aux détails

Munis de leurs détails, les enfants et leurs accompagnateurs partent dans les salles à la recherche du tableau qui correspond.

Les solutions sont sur la page suivante.



Observation des œuvres

Une fois les détails trouvés par chaque enfant,

S'asseoir confortablement avec l'ensemble du groupe devant chacun des tableaux, pour l'observer tous ensemble.

Des discussions peuvent être engagées sur ce que l'animal est en train de faire, le décor dans lequel il vit...

A l'aide des figurines d'animaux : faire correspondre les figurines aux détails, faire le cri de l'animal...

Solutions



POTTER Paulus
Trois vaches au pâturage
1648
Huile sur bois

WOUWERMAN Philips
Le repos du laboureur
Vers 1646 - 1648
Huile sur bois

STEKALF Willem
Intérieur d'une cuisine
Vers 1646
Huile sur bois

3

4

5

HEEM Cornelis de
Nature morte de fruits et de fruits de mer
1659
Huile sur bois

VEERENDAEL Nicolaes van
Vase de fleurs
1674
Huile sur toile

STEEN Jan Havicksz
Le repos devant l'auberge
Vers 1660
Huile sur bois

Transition : vers la salle Steen (salle 5) pour observer une fête de famille

Fête de famille



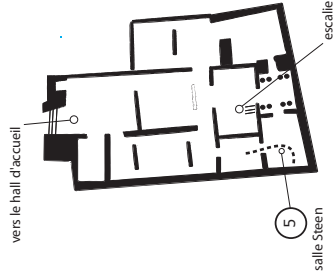
D couvrez une scène de famille et observez le mouvement et observez la scène et reconstituez un puzzle.

Où ?

au rez-de-chaussée
salle 5 "salle Steen"

Matériel

Dans la pochette jaune
3 supports souples
9 pièces



STEEN Jan Havicksz
Comme les vieux chantent, les enfants piaillent
Vers 1662
Huile sur toile

Observation

L'observation peut porter sur les personnages et leur place au sein de la famille :
Où se trouve la maman ?
La grand-mère ?
Combien voit-on d'enfants ?
Que font-ils ? Quel âge ont-ils ?

Puzzle

" Sur notre reproduction, des personnages ont disparu, nous de les replacer."

3 dails ont été retirés du tableau, il s'agit de personnages :
d'anges différents : du nourrisson la grand-mère.

Chaque enfant peut ensuite rendre l'ensemble nommément pour le ranger dans la pochette.

Transition : vers le premier étage, dans l'escalier Bérourd à la rencontre d'une petite fille vêtue de rouge.

La petite visiteuse



Partez la
rencontre
d'une petite
visiteuse de
musée tout de
rouge et tout de
bleu.

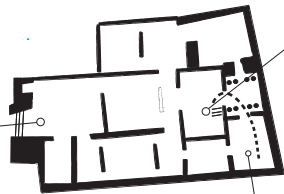
Où ?

au 1er étage
Escalier B rouge

Matériel

Dans la pochette rouge
reproductions du détail
du tableau de Brou (la
petite fille)
Morceaux de tissus

vers le hall d'accueil



salle Steen
escalier B rouge

Pistes
pour le
déroulement
de l'activité



BEROUD Louis
Le Salon carré au Musée du Louvre, 1883
Huile sur toile

à la recherche de la petite fille

Montrer et faire toucher aux enfants les tissus rouges se trouvant dans la pochette : " nous allons chercher une petite fille dans un grand tableau, habillée avec une robe de la même couleur que le tissu".

Observation

Devant le tableau, on peut dire " bonjour la petite fille ", qui visite aussi un musée avec sa famille.

Que fait-elle ? Où est-elle ? Que voit-on autour d'elle ?

Toucher et observer les tissus : leur texture, leur couleur et les comparer avec les vêtements de la petite fille et avec ceux que portent les enfants.

Transition : vers le 1er étage, Salle du jeu de paume (9) et Galerie des Griffons (11) à la recherche de bébés dans les tableaux.

Les griffons



Le musée renferme des animaux étranges et fabuleux

Où ?

au 1er étage
salle 11
Galerie des Griffons

Matériel

Dans la pochette verte
Photos d'un aigle et d'un lion

Galerie des Griffons

11

12

Escalier Bérourd

17

Salle Raoux

18

Galerie des Colonnnes



Galerie des Griffons
Musée Fabre

à la recherche d'animaux fantastiques

Avant de rentrer dans la Galerie des Griffons, montrer la photo du lion et de l'aigle, échanger sur les animaux, puis donner la consigne :

"Nous allons partir à la recherche d'animaux étranges composés du corps d'un animal à 4 pattes et d' ailes d'oiseaux"

Indice :
Il faut lever les yeux pour les trouver.

Observation

Un fois ces animaux étranges trouvés : les décrire avec les enfants et les nommer (les Griffons).
Qu'ont-ils de différents des vrais animaux ? Est-ce qu'ils ont la même couleur que les vrais animaux ?

On peut engager un échange avec les enfants sur les animaux, la hauteur de la pièce, la notion de grand, de haut.

Transition : la visite peut prendre fin ici, vous pouvez la poursuivre dans la galerie des colonnes pour observer et toucher les mosaïques au sol.

Mosaïque



Observer une oeuvre qui se trouve sous vos pieds en la touchant et en manipulant des morceaux de mosaïque.

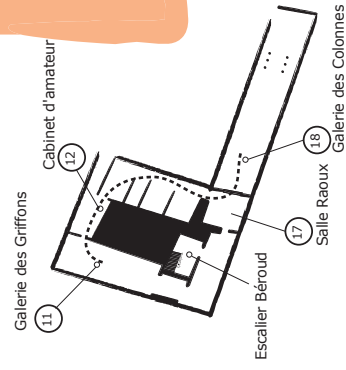
Où ?

au 1er étage
salle 18
"Galerie des Colonnes"

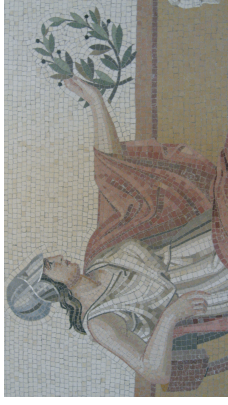
Matériel

Dans la pochette orange

- reproduction d'un détail de mosaïque (fleurs).
- morceaux de mosaïque.



Pistes pour le déroulement de l'activité



Mosaïque au sol (détail)
Galerie des Colonnes

Cheminer parmi les fleurs

A l'aide de la reproduction, trouver les fleurs qui sont au sol.

Se rendre au bout de la Galerie des Colonnes en suivant le chemin de mosaïque (en marchant et sans passer derrière les barrières).

Toucher et observer

S'asseoir autour du tableau en mosaïque au sol et sortir les petits morceaux de mosaïque.

(Attention de ne pas les porter à la bouche)

On peut demander aux enfants de faire correspondre les couleurs celles qui sont au sol.

Puis on peut regarder le dessin au sol de plus près et nommer les différentes parties du corps que l'on voit.

Transition : la visite se termine, repartez par l'escalier Bérroud pour "dire au revoir à la petite fille"

*En
repartant...*

...n'oubliez
pas de dire
"au revoir"
la petite
visiteuse en
rouge !



*à bientôt au
musée Fabre*