

## Éditos ..... 3

## Découvrir les expositions ..... 4

### **Exposition-événement de l'été**

*Corps et Ombres, Caravage et le Caravagisme européen*

Du 23 juin 2012 au 14 octobre 2012

### **Dans les collections**

*Alexandre Hollan, le chemin de l'Arbre*

Du 3 mars 2012 au 3 juin 2012

*Perturbations, parcours céramique et verre contemporain*

Du 31 mars 2012 au 16 septembre 2012

*Montpellier, terre de faïences*

Du 28 avril 2012 au 23 septembre 2012

*Jean Cocteau, unique et multiple*

Du 12 mai 2012 au 2 septembre 2012

## L'actualité des collections ..... 28

*Les acquisitions, les restaurations, les prêts consentis à d'autres musées*

## Le musée et vous ..... 34

*Pour les adultes / Pour le jeune public / Pour le public en situation de handicap / Pour les groupes*

## Les rendez-vous ..... 48

*Nuit des musées / Journées du patrimoine*

## Le musée pratique ..... 52

*Pour les entreprises / Location des espaces du musée Fabre /  
Les Amis du musée Fabre / Les services du musée /  
Venir au musée*

*Couverture* : Michelangelo Merisi da Caravaggio dit Caravage (Milan 1571 - Porte Ercole 1610), *Jeune garçon mordu par un lézard (détail)*, vers 1593-1594, Catalogo 1980, n°78, hxt, 0,65 x 0,52 m, Fondazione di Studi di Storia dell'Arte Roberto Longhi, Florence, © Fondazione di Studi di Storia dell'Arte Roberto Longhi

*Dernière de couverture* : Georges de La Tour, *Le Nouveau-né (détail)*, vers 1645, hxt, 0,76 x 0,92 m, Rennes, Musée des Beaux-arts © MBA, Rennes, Dist. RMN / Louis Deschamps

## Jean-Pierre Moure

Président de la Communauté d'Agglomération de Montpellier

Fleuron des établissements voués aux arts gérés par la Communauté d'Agglomération de Montpellier, le musée Fabre conforte année après année la place de choix qu'il occupe au sein des grands musées européens. En cette saison pré-estivale, il propose aux amateurs d'art, qu'ils soient chevronnés ou néophytes, de nouvelles expositions prestigieuses, dans une volonté permanente de se renouveler à travers une programmation riche proposée au sein des collections permanentes comme dans la grande salle dédiée aux expositions temporaires.

Un des deux volets de l'exposition « terre de faïences », qui rend compte des découvertes archéologiques réalisées ces dix dernières années dans le cadre des travaux d'aménagement des 4 lignes de tramway, est accueilli au musée Fabre à partir du 28 avril, l'autre partie y faisant écho au sein du site archéologique Lattara-musée Henri Prades. Dès le mois de mai, les cimaises du musée recevront l'exposition « Jean Cocteau, unique et multiple », organisée en partenariat avec l'université Paul Valéry Montpellier III et grâce au soutien du Comité Cocteau, qui permettra de se sensibiliser à l'univers créatif multiforme de cet artiste de génie. Enfin, depuis le 31 mars, l'exposition « Perturbations » a investi l'Hôtel de Cabrières-Sabatier d'Espéyran, le département des Arts décoratifs du musée Fabre, en intégrant à ce lieu chargé d'histoire 80 œuvres de céramique et de verre réalisées par une trentaine d'artistes contemporains français et étrangers.

Le temps fort de la programmation de l'été 2012, ce sera l'exposition exceptionnelle « Corps et Ombres : Caravage et le caravagisme européen », organisée dans le cadre de l'organisme de coopération franco-américaine FRAME (French Regional American Museum Exchange). Présentée en deux parties complémentaires, elle investira simultanément le musée Fabre de Montpellier Agglomération et le musée des Augustins de Toulouse, et dévoilera au public une sélection de chefs d'œuvre très rarement prêtés, de Caravage à Rembrandt ou Georges de La Tour.

Je souhaite que chacun d'entre vous puisse trouver, à travers cette magnifique saison, selon ses goûts ou son humeur, une invitation à la découverte des exceptionnelles expositions et des collections permanentes prestigieuses du musée Fabre de Montpellier Agglomération.

## Michel Hilaire

Directeur du musée Fabre, Conservateur Général du Patrimoine

Depuis sa réouverture en février 2007, le musée Fabre a pris définitivement sa place au sein des grands musées internationaux grâce à son dynamisme qui lui permet d'attirer dans ses murs un public toujours plus nombreux. Des campagnes de restauration exemplaires (Poussin), une politique d'acquisitions et de dons de haut niveau – Redon, Bracquemond, Papety, Fabre, Bourdon, Hugo... – et bien sûr une programmation d'exposition de tout premier ordre, comme *Odilon Redon, Prince du rêve, Les Sujets de l'abstraction* ont permis de maintenir le musée Fabre en tête des grands musées de région français.

Mais l'offre se poursuit avec, ce printemps 2012, pas moins de cinq expositions dans nos murs : d'abord, *Alexandre Hollan, le chemin de l'Arbre* en partenariat avec le musée des Beaux-Arts de Budapest, qui clôt un cycle consacré à des artistes liés à la région comme Philippe Pradalé et Vincent Bioulès ; *Perturbations* qui vient d'ouvrir ses portes dans l'Hôtel de Cabrières-Sabatier d'Espéyran, fruit d'une collaboration entre Ateliers d'Art de France et le musée Fabre ; *Montpellier, terre de faïences* ; *Jean Cocteau, unique et multiple* et enfin, l'événement majeur pour la vie du musée et, pour la seule étape française, *Corps et Ombres, Caravage et le Caravagisme européen* avec les musées de Toulouse, Los Angeles et Hartford, sous l'égide de FRAME, qui permet de rassembler au musée Fabre, l'espace d'un été, certains des plus grands chefs-d'œuvre de la peinture universelle (Caravage, Zurbarán, Velásquez, La Tour...).

Une telle offre confortera à n'en pas douter la place essentielle et désormais incontournable qu'occupe le musée Fabre au sein des grandes institutions européennes.





# Découvrir les expositions

## Exposition-événement de l'été

*Corps et Ombres, Caravage et le  
Caravagisme européen ....* p. 6-13

## Dans les collections

*Alexandre Hollan .....* p. 14-17

*Perturbations .....* p. 18-19

*Montpellier,*

*terre de faïences.....* p. 20-23

*Jean Cocteau.....* p. 24-27

# Corps et ombres

## Caravage et le Caravagisme européen

---

EXPOSITION ÉVÈNEMENT

Salles d'exposition temporaire

23/06/2012 - 14/10/2012

### Introduction à l'exposition

---

Au sein de l'organisme de coopération franco-américaine FRAME (French Regional American Museum Exchange), le musée Fabre de Montpellier Agglomération et le musée des Augustins de Toulouse s'associent au Los Angeles County Museum of Art et au Wadsworth Atheneum Museum of Art de Hartford pour présenter une exposition exceptionnelle consacrée au Caravagisme européen. C'est une sélection de chefs-d'œuvre, de Caravage à Rembrandt ou Georges de La Tour, rarement prêtés, qui est dévoilée aux publics européen et américain, grâce à la coopération d'institutions internationales aussi prestigieuses que le musée du Louvre, la National Gallery de Londres, le Palais Pitti à Florence, le musée du Prado à Madrid...

Montpellier et Toulouse, les deux grandes villes de l'ancienne région du Languedoc sensible au Caravagisme au début du XVII<sup>e</sup> siècle, avaient toute légitimité à être à l'origine de cette exposition. Les deux musées français présentent simultanément les volets complémentaires d'une exposition conçue comme un diptyque :

- **au musée Fabre de Montpellier**, les Caravagismes italien, français et espagnol : Caravage, ses premiers suiveurs (Gentileschi, Manfredi...), puis son influence sur l'école espagnole (Ribera, Velásquez, Zurbarán) et française (Valentin, Vouet...), jusqu'au peintre de la réalité Georges de La Tour.
- **au musée des Augustins de Toulouse**, les Caravagismes flamand et hollandais : l'école d'Utrecht (Baburen, Terbrugghen, Honthorst...) ; les peintres d'histoire hollandais (Bramer, Rembrandt, Everdingen...) ; le baroque flamand (Jordaens, Seghers, Rombouts...).

Une telle exposition n'avait pas eu lieu en France depuis près de cinquante ans.

*Pages précédentes : Georges de La Tour, Le Tricheur à l'as de carreau, hxt, 2<sup>e</sup> quart du XVII<sup>e</sup> siècle, 1,06 x 1,46 m, Musée du Louvre, Département des Peintures, Paris © RMN/Gérard Blot*



Guido Cagnacci, *David avec la tête de Goliath*, 1645-1650, 1,08 x 0,86 m, The J. Paul Getty Museum, Los Angeles 2008.43  
© The J. Paul Getty Museum, Los Angeles

# Découvrir les expositions

EXPOSITION TEMPORAIRE : *Corps et Ombres* • 23/06/2012-14/10/2012

## ■ De Caravage au Caravagisme

Né en 1571 à Milan, mort en 1610 à Porto Ercole, Michelangelo Merisi da Caravaggio, dit Caravage, est une figure révolutionnaire dans la peinture occidentale. Apparaissant sur la scène artistique romaine alors que naît l'esthétique baroque, Caravage s'impose rapidement grâce au caractère radicalement novateur de son art. Son utilisation magistrale du clair-obscur, comme le cadrage à mi-corps de ses figures, donne à ses compositions une puissance dramatique inédite, tandis que sa lecture réaliste, qui mêle trivial et sacré, rend accessible l'art religieux au commun des mortels. L'artiste inaugure de nouveaux thèmes, comme les scènes de jeux ou de taverne, les diseuses de bonne aventure, les musiciens...

Défrayant la chronique, Caravage fait très tôt des émules : ses premiers suiveurs romains (Baglione, Saraceni, Gentileschi...) s'inspirent de son approche directe de la réalité tandis que d'autres artistes, pourtant résolument classiques ou baroques (Cagnacci, Le Guerchin...), se laissent tenter par certaines formules ou thématiques.

L'art de Caravage devient une école européenne lorsque les jeunes artistes, venus de tous horizons se former à Rome, perpétuent son style et le font évoluer. Son élève Manfredi transmet de la façon la plus sensible l'héritage de la scène de genre décrivant jeux, rixes ou duperies, auprès des peintres étrangers, notamment français (Vouet, Valentin...), flamands et hollandais (Seghers, Honthorst...). L'école

d'Utrecht perpétue aux Pays-Bas le clair-obscur dramatique que Rembrandt portera à son sommet. Parallèlement, à Naples, où Caravage a séjourné à deux reprises, son style aboutit au ténébrisme de Ribera puis se diffuse en Espagne avec Velázquez et Zurbarán. Artiste au confluent des cultures nordique, italienne et française, Georges de La Tour, d'abord très marqué par le Caravagisme dans le jeu de clair-obscur, l'entraîne vers une esthétique plus contemplative et moins dramatique.

Caravage aura marqué de son empreinte l'art européen pendant près d'un demi-siècle.

*Ci-dessous : Georges de la Tour, La Madeleine à la flamme fumante, vers 1638-1640, hxt, 1.17 x 0.92 m, Los Angeles County Museum of Art, Gift of the Ahmanson Foundation (M. 77.73), Photo © 2011 Museum Associates/LACMA*



## ■ Le parcours muséographique

Le volet montpelliérain de cette exposition propose un parcours à la découverte de Caravage et des caravagismes français, italien et espagnol.

- En section introductive sont présentées quelques œuvres significatives du parcours fulgurant de **Caravage** lui-même, montrant les innovations esthétiques, plastiques et iconographiques qui ont marqué tant d'artistes, de son style clair de jeunesse (*Jeune garçon mordu par un lézard*, *Saint François d'Assise en extase*), à son style de maturité à Rome (*Le Sacrifice d'Isaac*), et Naples (*La Flagellation du Christ à la colonne*), pour finir sur ses œuvres les plus ténébristes (*Le Reniement de saint Pierre*).



- La deuxième section, consacrée aux **premiers disciples de Caravage**, présente les œuvres d'artistes tels que Baglione, Saraceni, Orazio et sa fille Artemisia Gentileschi, Guy François... Ces artistes avant la mort du maître en 1610 s'inspirèrent de son approche directe de la réalité et de ses sujets, chacun suivant ses inclinations. Et certains, comme Saraceni et son luminisme clair, donneront une direction décisive à des peintres actifs un peu plus tard.



*Ci-dessus* : Artemisia Gentileschi, *Danaë*, vers 1612, 93 :1986, hxc, 0.41 x 0.53m, Saint Louis Art Museum 93.1986., Saint Louis © Photo Saint Louis Art Museum

*Ci-contre* : Michelangelo Merisi da Caravaggio dit Caravage *Le Sacrifice d'Isaac (détail)*, hxt, 1601-1602, 1,04 x 1,35 m, Galerie des Offices, Florence. © 2011.Photo SCALA, Florence-courtesy of the Ministero per i Beni e le Attività Culturali



# Découvrir les expositions

EXPOSITION TEMPORAIRE : Corps et Ombres • 23/06/2012-14/10/2012

- **La Peinture à Rome de 1610 à 1625 :**

Bartolomeo Manfredi, l'un des plus grands continuateurs de Caravage, divulguera une formule dérivée de son maître (scènes de jeux, de taverne, figures à mi-corps ou mi-genoux, clair-obscur...). Les plus grands caravagesques français (Valentin, Vouet, Vignon, Tournier, Régnier...), très redevables envers Manfredi, et dont le caravagisme s'épanouira surtout lors de leur séjour en Italie, contribueront à diffuser cette esthétique.



Ci-dessus : Valentin de Boulogne, *Réunion de musique*, vers 1626, hxt, 1.11x 1.46m, Los Angeles County Museum of Art, Gift of the Ahmanson Foundation (AC 1998.58.1) Photo © 2011 Museum Associates/LACMA

- **La diffusion du caravagisme à Naples**

**et en Espagne :** Caravage séjourna deux fois à Naples, ville où son influence fut certainement la plus profonde et la plus durable. Directement dès la fin du XVI<sup>e</sup> siècle puis par Naples, ville espagnole, le style du Caravage se diffusera vers l'Espagne. Ces deux foyers sont parmi les plus imaginatifs et originaux du caravagisme avec des représentants illustres de cette esthétique : Ribera, Caracciolo, Cavallino, Giordano, Velásquez et Zurbarán.

- **La tentation caravagesque,** est

illustrée par des peintres italiens, certains parmi les plus grands (Guerchin, Reni, Lanfranco...), ne faisant pas à proprement partie du mouvement caravagesque et qui, d'une manière ou d'une autre – par le sujet (Reni), la composition (Tornioli), le réalisme (Strozzi) – ont subi l'influence de Caravage. Le mélange de ce caravagisme avec les tendances personnelles de chacun, produit des œuvres d'une grande variété d'inspiration, qui révèle la vitalité de la création artistique italienne.

- Le parcours se conclut sur une section consacrée à **Georges de La Tour, le plus illustre « peintre de la réalité »**. Son réalisme plein de noblesse continue jusqu'au milieu du siècle dans le nord et l'est de la France, l'esprit de l'œuvre du Caravage.

## ■ Une exposition d'intérêt national

L'exposition a reçu le label « exposition d'intérêt national » par le ministère de la Culture. Ce label récompense chaque année les manifestations les plus remarquables des musées en région, pour leur qualité scientifique, leurs efforts en matière de médiation culturelle et leur ouverture à un large public. Le musée Fabre de Montpellier Agglomération avait déjà reçu ce label pour les expositions *François-Xavier Fabre* en 2008, *Alfons Mucha* en 2009, *Alexandre Cabanel* en 2010 et *Odilon Redon* en 2011.

*Cette exposition est reconnue d'intérêt national par le ministère de la Culture et de la Communication/ Direction générale des patrimoines/Service des musées de France. Elle bénéficie à ce titre d'un soutien financier exceptionnel de l'État.*



Ci-dessus : Au musée des Augustins à Toulouse : Gerrit van Honthorst, *Femme accordant un luth*, vers 1614, hxt. Musée national du château de Fontainebleau © Photo RMN / Gérard Blot



## Au musée des Augustins à Toulouse

### Horaires exceptionnels

Tous les jours de 10h à 19h. Nocturne le mercredi jusqu'à 21h.

### Tarifs

Plein tarif 9 € - Tarif réduit 5 €

Gratuité pour les moins de 18 ans et les scolaires

Tarif réduit sur présentation du billet d'entrée de l'exposition du musée Fabre de Montpellier Agglomération

21 rue de Metz - 31000 Toulouse

Tél. : 05 61 22 21 82 - Plus d'informations sur [www.augustins.org](http://www.augustins.org)

MUSÉE DES AUGUSTINS  
MUSÉE DES BEAUX-ARTS DE TOULOUSE

MAIRIE DE  TOULOUSE  
[www.toulouse.fr](http://www.toulouse.fr)

# Activités culturelles autour de l'exposition

## Visites guidées de l'exposition

**Du mardi au dimanche, de 11h à 12h30 et de 16h à 17h30**

Plein tarif : 12,5 € / Pass' Agglo : 10 €  / Tarif réduit : 9 €

## Visites guidées de l'exposition en langues étrangères

**Pendant les mois de juillet et août 2012 seulement**

**Visites guidées en espagnol les mardis de 10h30 à 12h**

**Visites guidées en anglais les vendredis de 10h30 à 12h**

Plein tarif : 12,5 € / Pass' Agglo : 10 €  / Tarif réduit : 9 €

## Visites en famille

pour les enfants de 6 à 12 ans et leurs parents

**Tous les mercredis et les vendredis pendant les vacances scolaires (du 06/07 au 03/09/2012), de 14h à 15h30**

En compagnie d'un médiateur du musée, parents et enfants participent à la découverte de l'exposition par le biais d'animations ludiques et interactives.

Tarifs : 2,50 € par enfant en plus du billet d'entrée à l'exposition (Billet famille : 18 €). Attention : le nombre de participants est limité à 15 enfants par groupe et 10 parents. Pas de réservation, mais possibilité de retirer les tickets à l'avance directement à l'accueil.

## Le petit salon pédagogique et le livret-jeux

Partagez en famille la découverte de l'exposition à l'aide du livret-jeux, disponible gratuitement à l'accueil. A la fin du parcours, des dispositifs ludiques et des ouvrages jeunesse vous attendent dans le petit salon pédagogique.


## Les ateliers de pratiques artistiques

Pendant les vacances d'été

### ***M'as-tu vu ?***

S'inspirant du travail du Caravage et de ses suiveurs, l'atelier a pour but de travailler sur la mise en scène propre aux compositions des tableaux de Caravage. Les ateliers sont ainsi un lieu d'expérimentation où le portrait et l'autoportrait côtoient les grandes histoires et récits personnels.

**Stage de 5 jours, du 23 au 27 juillet 2012 et du 20 au 24 août 2012**

Tarifs : Enfants – Adolescents : Plein tarif 30 € / Pass' Agglo : 25 € 


Adultes : Plein tarif 40 € / Pass' Agglo : 35 € 

### ***Et mon œil...***

Dans cet atelier, nous abordons la notion de clair-obscur à travers un médium très différent de la peinture : la photographie argentique. À partir d'un procédé utilisé aux environs du XVI<sup>e</sup> siècle : la camera obscura dite chambre noire, nous faisons l'expérience de la photographie rudimentaire. Une simple boîte bricolée devient

notre outil principal. L'ombre et la lumière sont ici nos compagnons pour découvrir la face cachée du miroir. Un sténopé, un œil, un portrait, l'image est dans la boîte !

**Ateliers sur 2 jours, les 17 et 18 juillet /19 et 20 juillet / 31 juillet et 1<sup>er</sup> août / 2 et 3 août / 16 et 17 août / 28 et 29 août / 30 et 31 août 2012**

Tarifs : Enfants – Adolescents : Plein tarif 24 € / Pass' Agglo : 20 € 

Adultes : Plein tarif 32 € / Pass' Agglo : 28 € 

## Visites guidées à destination du public en situation de handicap

**Visite adaptée pour les publics sourds et malentendants**

**Samedis 28 juillet et 6 octobre 2012, de 14h30 à 16h00**

Visite guidée bilingue LSF / français oral

**Visite adaptée pour les publics aveugles et malvoyants**

**Mercredi 5 septembre 2012, de 10h30 à 12h ou de 14h30 à 16h**

Tarif réduit : 5,50 €. Groupes limités à 12 personnes

Inscription préalable obligatoire par mail :

contact.museefabre@montpellier-agglo.com ou au 04 67 14 83 22

## Conférences

***Caravage et le Caravagisme nordique***

**Mardi 11 septembre 2012, à 18h00**

Axel Hemery, Conservateur du Patrimoine, Directeur du musée des Augustins de Toulouse, Commissaire de l'exposition présentée à Toulouse

***Caravage et le Caravagisme italien, français et espagnol***

**Jeudi 13 septembre 2012, à 18h00**

Olivier Zeder, Conservateur en chef du Patrimoine, co-commissaire de l'exposition présentée à Montpellier

***Caravage, peintre atypique dans le contexte spirituel de la contre-réforme***

**Mardi 25 septembre 2012, à 18h00**

Carole Philippon, Docteur en études culturelles, Auteur de la thèse « *Le Caravagisme à Naples*. Polymorphisme de la poétique caravagesque méridionale »

Auditorium du musée Fabre

Gratuit, dans la limite des places disponibles

## Pour aller plus loin...

- **Un catalogue** *Corps et ombres – Caravage et le Caravagisme en Europe*, co-édition musée Fabre de Montpellier Agglomération et Musée des Augustins, Toulouse, Ed. Cinq Continents, Milan, 39 €

- **Des audioguides** en français et anglais, disponibles à l'accueil : 2 €

**INÉDIT** • **La route Caravagesque** Un dépliant touristique est proposé gratuitement au visiteur, reliant les deux villes partenaires de l'exposition, Toulouse et Montpellier. Il est l'occasion de découvrir des tableaux caravagesques de la région, dans les églises ou les musées.

# Alexandre Hollan

## Le chemin de l'arbre

---

Dans les galeries contemporaines

03/03/2012 - 03/06/2012

### Introduction à l'exposition

---

En partenariat avec le musée des Beaux-Arts de Budapest, le musée Fabre de Montpellier Agglomération met à l'honneur, dans ses collections permanentes, *Alexandre Hollan, le chemin de l'Arbre*, exposition consacrée à l'œuvre graphique de cet artiste hongrois, qui a construit l'essentiel de son travail en parcourant l'arrière-pays héraultais. Une soixantaine de dessins et grands formats retracent le parcours sensible de ce peintre avec comme ligne directrice, ses variations sur les arbres du midi.

#### Alexandre Hollan

Peintre hongrois né en 1933 à Budapest, et vivant en France depuis 1956, Alexandre Hollan partage son temps entre Paris et le Languedoc. Cette exposition inaugure une première collaboration avec le musée des Beaux-Arts de Budapest, grande institution européenne, et ancre l'œuvre de l'artiste au sein de ses deux patries : la première, la Hongrie, qu'il a quittée après le soulèvement et la sanglante répression qui s'ensuit en 1956 ; la seconde, la France, qu'il a choisie, qu'il a arpentée de part en part à la recherche de ses arbres, posant en plein air son atelier, gagnant ainsi à chaque étape une nouvelle liberté.



*Ci-contre* : Alexandre Hollan, *Atelier d'Ivry* 2010, Courtesy Galerie Vieille du Temple © Illès Sarkantyú



# Découvrir les expositions

EXPOSITION TEMPORAIRE : *Le chemin de l'arbre* • 03/03/2012-03/06/2012

## Et aussi, au Cabinet Bonnet-Mel, dans les collections permanentes

### Exposition de dessins

#### *Hollan et l'école de Barbizon*

Un accrochage de dessins d'après nature, d'artistes de l'école de Barbizon, issu du fonds du musée Fabre est présenté en écho à l'œuvre sur le motif d'Alexandre Hollan. Comme lui dans la garrigue languedocienne, ces artistes se choisirent une patrie sylvestre où ils explorèrent les profondeurs majestueuses de la forêt de Fontainebleau en quête d'une nouvelle réalité faite à la fois de poésie et d'observation aigüe du réel. Les dessins montrés ici, où domine le blanc du papier, structuré par la forme puissante et claire des arbres, font écho aux représentations sensibles de Hollan. C'est sans doute cette vision qui le rapproche de Jean-François Millet et Théodore Rousseau.

## A découvrir à la Galerie Vieille du Temple à Paris

L'exposition proposée au musée Fabre s'inscrit dans une série de manifestations : alors que les *Vies silencieuses* de l'artiste viennent d'être exposées au musée Morandi de Bologne, la galerie Vieille du Temple à Paris, qui représente plusieurs familiers du musée Fabre comme Vincent Bioulès ou Pierre Buraglio, organise une exposition des travaux récents d'Alexandre Hollan, *Arbres et Vies silencieuses*, du 15 mars au 16 mai 2012.

Marie-Hélène de la Forest Divonne  
Galerie Vieille du Temple  
23, rue vieille du temple 75004 paris  
[www.galerievieilledutemple.com](http://www.galerievieilledutemple.com)


*Ci-dessous : Le Grand Chêne de Viols-le-Fort,*  
diptyque, 2006, acrylique sur toile, 182 x 300 cm,  
collection de l'artiste © Illès Sarkantyū



# Activités culturelles autour de l'exposition

## Visites guidées de l'exposition

**Tous les samedis à 15h30**

Plein tarif : 8 € / Pass' Agglo : 7 €  / Tarif réduit : 5,5 €

## Les ateliers de pratiques artistiques

**Du 10 au 13 avril 2012**

De 10h à 12h, pour les enfants et de 14h à 16h, pour les adolescents et les adultes

*Attention : exceptionnellement, inscription pour 4 séances, du mardi au vendredi.*

Le travail d'Alexandre Hollan donne un point de vue contemporain sur le travail artistique du motif au XIX<sup>e</sup> siècle tout en ayant un dialogue avec le travail abstrait. Cet atelier porte sur un motif unique choisi par chacun. La manière de travailler, sa position physique face à la feuille, le lieu où l'artiste travaille, donnent le point de départ à une démarche personnelle matérialisée par l'usage de la peinture acrylique sur support papier, spatules, couteaux à peindre, pinceaux, fusain, gouache sur papier...

Retrouvez le programme détaillé sur [www.museefabre.fr](http://www.museefabre.fr)

## Pour aller plus loin...



- **Un catalogue** bilingue français- hongrois accompagne cette exposition présentant l'ensemble des feuilles choisies, co-édition avec le musée des beaux-arts de Budapest, 25 €.
- **Le film *Alexandre Hollan, Chemin de l'Arbre***  
Durée : 30 mn, réalisé en 2011 par Illés Sarkantyú projeté au sein de l'exposition



Ci-dessus : Ateliers, musée Fabre de Montpellier Agglomération  
© musée Fabre de Montpellier Agglomération, cliché F. Jaumes



# Perturbations, parcours céramique et verre contemporain

hôtel sabatier  d'espeyran  
Musée Fabre MONTPELLIER AGGLOMÉRATION  
DÉPARTEMENT DES ARTS DÉCORATIFS

Exposition

31/03/2012 - 16/09/2012

## Introduction à l'exposition

Le musée Fabre de Montpellier Agglomération et Ateliers d'Art de France présentent l'exposition *Perturbations* qui accompagne le Festival International du Film sur l'Argile et le Verre présenté pour la 8<sup>e</sup> année consécutive au Corum de Montpellier Agglomération. Dans le somptueux cadre de l'Hôtel de Cabrières-Sabatier d'Espeyran viennent s'insérer 80 œuvres de jeunes talents et d'artistes confirmés. Une confrontation où les pièces contemporaines de verre et de céramique ont trouvé leur juste place tout au long du parcours muséal habituel du département des Arts décoratifs du musée Fabre. *Perturbations* donne à découvrir, à travers trente-deux artistes plasticiens, français et étrangers, un vaste aperçu de la production contemporaine actuelle. C'est au total douze salles, un escalier, un hall et une cour qui se prêtent au jeu des perturbations !



**L'Hôtel de Cabrières-Sabatier d'Espeyran**, une immersion dans le XIX<sup>e</sup> siècle dans le prolongement de la modernisation et de l'extension du musée Fabre de Montpellier Agglomération en 2007, l'Hôtel de Cabrières-Sabatier d'Espeyran accueille depuis février 2010 le département des Arts décoratifs du musée. Entièrement restaurée, cette demeure historique a demandé deux ans de travaux de réhabilitation et six ans de restauration exemplaire des collections. Deux ans après son ouverture, cet hôtel particulier a reçu plus de 60 000 visiteurs qui ont pu découvrir les cadres de vie des sociétés bourgeoises et aristocratiques montpelliéraines des XVII<sup>e</sup> et XIX<sup>e</sup> siècles.

### Pour aller plus loin...

- **Un guide multimédia individuel** propose une présentation des salles, des notices des œuvres remarquables, des informations sur les techniques, le décor, l'usage de l'objet... Il permet également au visiteur de s'orienter entre les différents niveaux tout en visitant librement les espaces. Gratuit (prévoir une pièce d'identité)

PARCOURS  
CÉRAMIQUE & VERRE  
CONTEMPORAIN



# PERTURBATIONS

EXPOSITION  
31 MARS - 16 SEPTEMBRE 2012

MUSÉE FABRE DE  
MONTPELLIER AGGLOMÉRATION  
HÔTEL  
SABATIER D'ESPEYRAN

# Montpellier, terre de faïences

## Potiers et faïenciers entre Moyen Âge et XVIII<sup>e</sup> siècle

Dans la galerie des Colonnes

28/04/2012 - 23/09/2012

### Introduction à l'exposition

Les deux musées de Montpellier Agglomération, le musée Fabre et le site archéologique Lattara-musée Henri Prades s'associent pour présenter, en deux volets, l'exposition *Montpellier, terre de faïences*. Projet culturel lié à l'aménagement du territoire – il accompagne l'inauguration de la troisième ligne de tramway qui reliera les deux sites – il fournit l'occasion de valoriser les longues recherches entreprises par le Service Régional de l'Archéologie Languedoc Roussillon, l'Institut National des Recherches Archéologiques Préventives, et le CNRS-Université de Provence (Laboratoire d'Archéologie Médiévale méditerranéenne) et de rendre à Montpellier la place qu'elle mérite dans l'histoire de la céramique comme centre majeur de production de faïence pendant cinq siècles grâce aux riches découvertes archéologiques des années récentes qui permettent en effet de restituer l'ampleur et la diversité des productions montpelliéraines et alentours. Le musée Fabre de Montpellier Agglomération présente, dans sa Galerie des Colonnes, un florilège de plus de 200 pièces exceptionnelles issues de collections publiques et privées françaises comme de grands musées étrangers, afin de révéler l'ampleur et la diversité des ateliers montpelliérains, 50 ans après l'exposition historique organisée dans ce même musée par l'historien de la céramique Jean Thuile.



#### Billet commun musée Fabre/musée Lattara

Tout billet acheté au musée Fabre (excepté celui pour l'Hôtel de Cabrières-Sabatier d'Espéran seul) donne droit à une entrée gratuite au musée Lattara. De même, tout billet acheté au musée Lattara donne droit à une entrée gratuite aux collections permanentes du musée Fabre.

Ci-contre : Montpellier, Atelier Daniel Ollivier, Albareilles, 1<sup>er</sup> moitié XVII<sup>e</sup> siècle. Musée Fabre Montpellier Agglomération  
© Cliché F. Jaulmes / Musée Fabre Montpellier Agglomération



viola r

# Activités culturelles autour de l'exposition

## Visites guidées de l'exposition

Dans le cadre de la gratuité des premiers dimanches du mois, de courtes visites gratuites sont proposées par les médiatrices du musée Fabre à 15h et 16h.

**Dimanches 6 mai, 3 juin, 1<sup>er</sup> juillet, 5 août et 2 septembre 2012, à 15h et 16h.**

## Conférences

### ***La majolique au XVI<sup>e</sup> siècle : de l'Italie vers la France***

Vendredi 4 mai 2012 à 18h00

Françoise Barbe, Conservateur, Département des objets d'arts, Musée du Louvre

### ***De la vanité baroque à la galerie des cheminées***

#### ***Revêtement de faïence en languedoc XVII<sup>e</sup> - XVIII<sup>e</sup> siècles***

Mercredi 6 juin 2012 à 18h00

M. Amouric, Directeur de recherche au CNRS, Directeur du LA3M (Laboratoire d'archéologie Médiéval et Moderne en Méditerranée)

### ***Montpellier, terre de faïences :***

#### ***cinq siècles de production de céramique dans la ville***

Mercredi 20 juin 2012 à 18h00

Jean-Louis Vayssettes, Ingénieur de recherche, Service régional de l'archéologie (DRAC Languedoc-Roussillon).

### ***Exposer la céramique de la Renaissance : Les nouvelles salles du musée national de Sèvres-Cité de la céramique***

Mardi 18 septembre 2012 à 18h00

Laurence Tilliard, Conservatrice, Département du patrimoine et des collections, Sèvres-Cité de la céramique

Auditorium du musée Fabre

Gratuit, dans la limite des places disponibles



*Ci-contre : Pot à thériaque, Montpellier, fabrique de Jacques Ollivier, Fin XVII<sup>e</sup>-début XVIII<sup>e</sup> siècle, Faïence stannifère, décor de grand feu, Hôtel de Cabrières-Sabatier d'Espeyran, musée Fabre de Montpellier Agglomération © musée Fabre de Montpellier Agglomération, cliché F. Jaulmes*

## Concert

Ensemble de Musique Ancienne, composé des professeurs du **Conservatoire à Rayonnement Régional**, jouant exclusivement sur instruments anciens ou copies d'anciens

**Dimanche 13 mai 2012 à 16h00**

Musée Fabre, salle des Griffons

Gratuit dans la limite des places disponibles

Places à retirer à l'accueil du musée Fabre, à partir du 11 mai 2012

Oeuvres des XVII<sup>e</sup> et XVIII<sup>e</sup> siècles, pour 2 instruments solistes, cordes, claviers et basse-continue. Cesare, Falconiero, Speer, Telemann, Vivaldi ...

Avec Nathalie Klein Saint-Arroman, Olivier Brouard, Geoffroy Choquet, Elisabeth Rebreyrend, André Canard, Alain Cahagne

## Journées du patrimoine

Dans le cadre des Journées du Patrimoine, les 15 et 16 septembre 2012, des visites guidées à 11h, 14h et 16h sont proposées autour de cette exposition.

Programme détaillé sur [www.museefabre.fr](http://www.museefabre.fr)



*Ci-contre* : Montpellier, Atelier Daniel Ollivier, *Chevrette aux rois de France*, 1<sup>re</sup> moitié XVII<sup>e</sup> siècle  
Sèvres - Cité de la céramique  
© RMN / Martine Beck-Coppola

## Pour aller plus loin...

- **Un catalogue commun** pour les deux volets de l'exposition, *Montpellier, terre de faïences*, édition Silvana Editoriale
- **Un petit journal** accompagne le visiteur dans sa visite

# Jean Cocteau

## unique et multiple

---

Dans les salles des modernes et salle Hugo

12/05/2012 - 02/09/2012

### Introduction à l'exposition

---

Créé en 1989 à l'occasion de l'anniversaire de la naissance du poète, le fonds Cocteau de l'Université Paul-Valéry / Montpellier III n'a cessé depuis lors de s'enrichir au point de devenir, avec ses quelque six mille trois cents pièces, l'un des fonds les plus riches et les plus prestigieux sur Jean Cocteau et son époque.

À l'image convenue et malheureusement encore dominante d'un mondain superficiel et frivole, l'exposition du musée Fabre oppose celle d'un artiste dont les valeurs et les engagements ont trop souvent été passés sous silence.

Serviteur du cinéma et du théâtre de son temps, et pas seulement par le biais de ses propres œuvres, on le voit illustrer, entre autres, les livres de Genet, Radiguet, Valéry, collaborer avec de Chirico, Clergue, Foujita, Hugnet ou Picasso, renouveler les mythes d'Orphée, voire devenir le créateur de son propre mythe, déployé notamment avec *Les Enfants terribles*, dans l'unique perspective de placer, par des voies multiples (livres, films, dessins...) la poésie au-dessus de tout. On y découvre également que Cocteau reste un homme profondément enraciné dans son époque, intéressé par le sport, la mode et la publicité, les voyages et le paranormal, engagé de surcroît dans la défense des grandes causes humanitaires : contre la peine de mort et le racisme, contre toutes les formes de dictature, aussi bien esthétiques qu'idéologiques.







# Activités culturelles autour de l'exposition

## Visites guidées de l'exposition avec les membres du comité Cocteau

### Samedis à 16 h (durée environ 1 h)

**Samedi 19 mai 2012**, avec Pierre Caizergues, directeur scientifique du Fonds Cocteau, Professeur à l'Université Paul Valéry/Montpellier III

**Samedi 2 juin 2012**, avec les étudiants de l'atelier théâtre de l'Université Paul Valéry / Montpellier III

**Samedi 16 juin 2012**, avec Jean-Louis Meunier, Docteur ès lettres à l'Université Paul Valéry/Montpellier III, Administrateur du musée Pierre André Benoît d'Alès

**Samedi 30 juin 2012**, avec Pierre Caizergues

**Samedi 7 juillet 2012**, avec Michel Collomb, professeur émérite de littératures générale et comparées à l'Université Paul Valéry/Montpellier III

**Samedi 25 août 2012**, avec Jean-Louis Meunier

## Les parents terribles Lecture par le Théâtre des 13 vents



**Lundi 21 mai 2012 à 19h**, Auditorium du musée Fabre  
Avec Marianne Basler, Sylvain Dieuaide (distribution en cours)

## Colloque *Cocteau journaliste*, dans le cadre de la Comédie du livre

### Judi 31 mai 2012, de 9h à 17h30

Site Saint Charles de l'Université Paul Valéry / Montpellier III

### Vendredi 1<sup>er</sup> juin 2012, de 14h à 17h30

Auditorium du musée Fabre, organisé par l'Université Paul Valéry / Montpellier III

## Cycles de conférence

### Mardis, de 18h30 à 20h

Auditorium du musée Fabre - Gratuit, dans la limite des places disponibles

**Mardi 22 mai 2012**, Jean-Louis Meunier : « Jean Cocteau et Jean Hugo » suivie de la projection de *Voyage au pays de l'insolite* présentée par François Amy de la Bretèque

**Mardi 29 mai 2012**, Christian Rolot, commissaire de l'exposition, professeur en arts du spectacle à l'Université Paul Valéry / Montpellier III : « Goûts et dégoûts de Jean Cocteau » suivie de la projection du documentaire *Gros plan* de Pierre Cardinal présenté par Pierre Caizergues



Ci-dessus : Coffret de parfum  
Chevalier d'Orsay (1943).  
© Service photo BIU Montpellier

**Mardi 5 juin 2012**, Christian Belin, professeur à l'Université Paul Valéry / Montpellier III : « Cocteau et le Grand Siècle » suivie de la projection de *La Farce du Château* présentée par Gérard Liéber, professeur à l'Université Paul Valéry / Montpellier III

**Mardi 19 juin 2012**, Marie-Eve Thérenty : « Cocteau et le XIX<sup>e</sup> siècle » suivie de la projection de deux courts métrages de Luciano Emer : *Venise et ses amants* et *La légende de Sainte Ursule*

## Pour aller plus loin...

- **Un catalogue Jean Cocteau unique et multiple** sous la forme d'un DVD accompagné d'un livret d'une soixantaine de pages, Collaboration RIRRA 21 université Montpellier 3 / Novamedia / éditions l'Entretemps
- **Diffusion des films dans l'exposition**
  - « La Belle et la Bête », séquence inédite (4')
  - « Cocteau à Villefranche » émission de la RAI (18')
  - « Jean Marais dit Jean Cocteau à la Bibliothèque municipale de Montpellier en mai 1993 filmé par Benjamin Danon » (extraits)



Ci-dessus : Jean Cocteau avec Charles Aznavour et Charles Trenet: photo inédite.  
Crédit: Droits réservés et Fonds Cocteau de l'université Paul-Valéry





# L'actualité des collections

*Les acquisitions..... p. 30*

*Les restaurations..... p. 32*

*Les prêts consentis*

*à d'autres musées..... p. 33*

## Les acquisitions

### Francois-Xavier Fabre,

*Saint Antoine de Padoue instruisant deux novices*, 1815. Huile sur toile

Le musée acquiert une œuvre majeure de son fondateur le peintre Fabre. Saint François d'Assise avait chargé saint Antoine de Padoue d'enseigner les novices. Ce tableau, acheté à New-York, date d'une période où Fabre produisit peu et où il se consacrait au paysage, atteignant alors à une très grande maîtrise. La connaissance de l'art de Poussin et de Dughet s'estompent derrière un sens naturaliste et poétique très personnel.

*Ci-contre* : François-Xavier Fabre, *Saint Antoine de Padoue instruisant deux novices*, 1815, musée Fabre de Montpellier Agglomération ©D.R.



### Jacques Van Schuppen,

*Méléagre tue le sanglier de Calydon*, 1704. Huile sur bois



Ce tableau est une esquisse pour le morceau de réception à l'Académie royale de peinture et de sculpture de Van Schuppen, conservé au musée Fabre depuis 1803. Cet artiste est particulièrement intéressant pour son union des styles flamand animalier et académique français. Le musée Fabre, avait acquis il y a dix ans l'esquisse du morceau de réception à l'Académie de Louis de Silvestre, *La Formation de l'homme par Prométhée*.

*Ci-contre* : Jacques Van Schuppen, *Méléagre tue le sanglier de Calydon*, 1704, musée Fabre de Montpellier Agglomération ©D.R.

*Pages précédentes* : Jean Hugo, *L'impoteur*, 1931, musée Fabre de Montpellier Agglomération © musée Fabre de Montpellier Agglomération, cliché F. Jaulmes

## Jean Joseph Bonaventure Laurens,

*La plage de Palavas, 1875 - Les étangs de Palavas, 1875*

Aquarelles avec rehauts de gouache blanche sur trait de mine de plomb

Ces deux œuvres sont caractéristiques de la manière de Laurens : *Les étangs à Palavas* illustrent bien son goût pour les paysages pittoresques de la campagne héraultaise qui lui apportèrent une renommée certaine dans les cercles locaux. *Le bord de mer à Palavas* est quant à lui un exemple intéressant de la postérité du passage de Gustave Courbet dans l'Hérault : cette aquarelle fait référence au célèbre tableau du musée Fabre qui devait au même titre que les autres paysages de Courbet réalisés autour de Montpellier, marquer toute une génération de jeunes artistes en Languedoc. Ces deux acquisitions permettent ainsi de compléter la collection du musée avec deux dessins dans une technique non encore représentée pour cet artiste au musée Fabre.



Jean Joseph Bonaventure Laurens, *Les étangs de Palavas, 1875* (en bas) *La plage de Palavas, 1875* (en haut) musée Fabre de Montpellier Agglomération ©D.R.



## Dominique Papety,

*Femmes à la fontaine, 1839*

Huile sur toile

Peint lors de son séjour à l'Académie de France à Rome (1837-1842), ce tableau est exposé au Palais des Beaux-Arts à Paris en août 1840 sous le titre *Fontaine antique*. Le directeur de Villa

Médicis, Jean Auguste Dominique Ingres tient le talent du pensionnaire Papety en grande estime et l'influence fortement. Dans un style néogrec, le tableau est inspiré par les vestiges archéologiques et marqué par le souci d'une restitution sublimée des sites antiques.

Le thème des femmes grecques à la fontaine se rencontre à plusieurs reprises dans l'œuvre de Papety. Vers 1841, il exécute une réplique de ce tableau, conservée au musée du Louvre. D'une qualité de détails remarquable, et d'une valeur artistique majeure, l'intérêt de cette acquisition pour le musée Fabre tient aussi à l'amitié que Dominique Papety entretenait avec le collectionneur et donateur montpelliérain François Sabatier (1818-1891) dès leur rencontre à Rome. En 1846, ils entreprennent un long voyage d'étude en Grèce qu'ils conçoivent tous deux comme un voyage aux sources de l'art.

Restauré, ce tableau retrouve toute sa splendeur et va devenir sans conteste l'un des chefs-d'œuvre du parcours moderne du musée Fabre.

*Ci-dessus* : Dominique Papety, *Femmes à la fontaine, 1839*, musée Fabre de Montpellier Agglomération © musée Fabre de Montpellier Agglomération, cliché F. Jaulmes

# Les restaurations

---

## Retour de restauration

### Nicolas Poussin, *Vénus et Adonis* et *Paysage au dieu-fleuve*

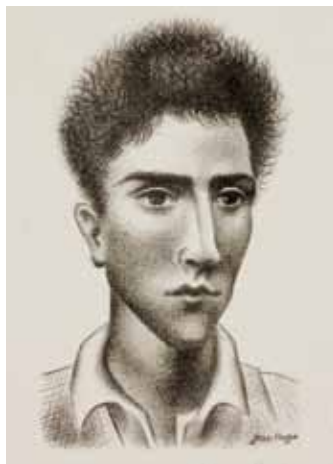
Une restauration effectuée à Versailles au service des musées de France a permis de réunir le *Vénus et Adonis* de Poussin donné par Fabre à Montpellier en 1825 à sa partie manquante, achetée récemment par l'Agglomération de Montpellier : *Paysage au dieu-fleuve*.

Les restaurateurs ont su joindre les deux toiles qui sont tendues à présent sur le même châssis, et donner l'illusion de la continuité de la couche picturale en dépit de la coupure faite au XVIII<sup>e</sup> siècle.



Nicolas Poussin, *Vénus et Adonis* et *Paysage au dieu-fleuve* (détail), vers 1625-1626, © musée Fabre de Montpellier Agglomération, cliché F. Jaulmes

# Les prêts consentis à d'autres musées



Jean Hugo, *Portrait de Jean Cocteau*, vers 1930,  
musée Fabre de Montpellier Agglomération  
© musée Fabre de Montpellier Agglomération,  
cliché F. Jaulmes

## Le fonds Jean Hugo **Exposition Jean Cocteau à la Maison Cocteau de Milly-la-Forêt,** du 25 avril au 2 septembre 2012.

En écho à l'exposition *Jean Cocteau Unique et Multiple* organisée par le Comité Cocteau de l'Université Paul Valéry, le riche fonds Jean Hugo du musée Fabre est prêté à la maison Cocteau de Milly-la-Forêt du 25 avril au 2 septembre 2012. Le musée Fabre, qui possède un fonds de référence de cet artiste, unique en France, a consacré, en 1995, une rétrospective à Jean Hugo, arrière-petit-fils de Victor Hugo et figure importante de l'entre-deux-guerres intellectuelle et artistique. Cette exposition, proposée par la Maison Cocteau, offre aux visiteurs un panorama complet des œuvres du musée Fabre, et notamment des dernières acquisitions inédites.

## Jacques-Louis David,

### **Portrait d'Alphonse Leroy, vers 1783, huile sur toile**



Exposition *Le Musée Imaginaire*,  
Musée d'Etat des Beaux-Arts  
Pouchkine, Moscou, du 30 avril au  
29 juillet 2012

Jacques-Louis David (1748 - 1825)  
*Portrait d'Alphonse Leroy*, vers 1783  
Huile sur toile - 73 x 93 cm  
© musée Fabre de Montpellier Agglomération,  
cliché F. Jaulmes





# Le musée et vous

*Pour les adultes .....p. 34-39*

*Pour le jeune public ..... p. 40-43*

*Pour le public en situation  
de handicap ..... p. 44-45*

*Pour les groupes ..... p. 46-47*



# Activités culturelles pour les adultes


## De Véronèse à Soulages

Visite-découverte des collections du musée Fabre

**Dimanche, de 14h à 15h30 (sauf le premier dimanche du mois)**

**Mercredi, de 14h à 15h30 pendant les vacances scolaires**

Un parcours complet pour découvrir l'architecture du lieu composé de différents bâtiments et les œuvres les plus représentatives de la collection permanente couvrant une large période du XV<sup>e</sup> au XXI<sup>e</sup> siècle.

Plein tarif : 8 € / Pass' Agglo : 7 €  / Tarif réduit : 5,5 €

### Un audioguide des collections permanentes

propose trois parcours différents en français ou en anglais :

- les œuvres majeures
- une sélection pour les enfants
- les commentaires de visiteurs célèbres : Fabre, Valéry, Soulages...

Tarif : 1 € en plus du billet d'entrée au musée (prévoir une pièce d'identité).

## Trésors d'un hôtel particulier

Visite-découverte du département des Arts décoratifs du musée Fabre

**Samedis, de 14h à 15h30, à partir d'avril 2012**

La visite de l'hôtel de Cabrières-Sabatier d'Espéran construit en 1874-75 permet de s'immerger dans le cadre de vie des sociétés bourgeoise et aristocratique des XVIII<sup>e</sup> et XIX<sup>e</sup> siècles. Dans des décors entièrement rénovés, la demeure historique dévoile ses collections remarquables, comprenant mobilier, céramique, orfèvrerie et objets d'Art.

Plein tarif : 8 € / Pass' Agglo : 7 €  / Tarif réduit : 5,5 € (audiophone inclus)  
*Groupes limités à 20 personnes*



Pages précédentes et ci-dessus : © musée Fabre de Montpellier Agglomération, cliché F. Jaulmes

## Les visites thématiques

Arrêt sur une œuvre

Une heure pour tout connaître d'une œuvre significative des collections du musée Fabre...

**Mardis de 12h30 à 13h30**

**Avril 2012**

Henri Matisse, *Nature Morte aux couteaux noirs*, 1896

**Mai 2012**

Véronèse, *Le Mariage mystique de sainte Catherine*, vers 1560-1565

**Juin 2012**

Frédéric Bazille, *La Toilette*, 1870


**Novembre 2012**

Giovanni David, *Tobit ensevelissant les morts*, vers 1775-90

**Décembre 2012**

Jean Raoux, *L'offrande à Priape*, 1720

À la séance >

Plein tarif : 8 € / Pass' Agglo : 7 €  / Tarif réduit : 5,5 €



Ci-contre : © Jean Raoux  
*L'offrande à Priape (détail)*,  
musée Fabre de Montpellier  
Agglomération, cliché F. Jaulmes

## Les visites thématiques

Toute une histoire

**Mardis à 15h30, mercredis à 16h, jeudis à 12h et dimanches à 11h**

Ce cycle de parcours thématiques permet de réunir des ensembles d'œuvres illustrant les grandes thématiques de la création artistique.

**Avril 2012**

**Mardi 3, Mercredi 11, Jeudi 19, Dimanche 29**

*Les artistes francs-maçons*

**Mai 2012**

**Mardi 8, Mercredi 9, Jeudi 17, Dimanche 27**

*Architecture et muséographie du musée*

**Juin 2012**

**Mardi 5, Mercredi 13, Jeudi 21, Dimanche 24**

*Les tableaux caravagesques dans les collections du musée Fabre*

**Novembre 2012**

**Mardi 6, Mercredi 14, Jeudi 22 et Dimanche 25**


*La sculpture dans les collections permanentes*

**Décembre 2012**

**Mardi 4 à 15h30, Mercredi 12 à 16h, Jeudi 20 à 12h et Dimanche 30 à 11h**

*Les styles de mobilier dans les collections d'arts décoratifs*

À la séance >

Plein tarif : 8 € / Pass' Agglo : 7 €  / Tarif réduit : 5,5 €



© musée Fabre de Montpellier Agglomération.

## Le premier dimanche du mois

Accès gratuit aux collections permanentes et à l'Hôtel de Cabrières-Sabatier d'Espeyran. De courtes visites gratuites de **l'exposition Montpellier, terre de faïences** sont proposées par les médiatrices du musée Fabre à 15h et 16h.

**Dimanches 6 mai, 3 juin, 1<sup>er</sup> juillet, 5 août et 2 septembre 2012 à 15h et 16h.**

*Pour l'accès à l'Hôtel, se présenter directement au 6 bis rue Montpelliéret (limité à 75 personnes)*

L'association des Amis du Musée Fabre propose également des visites thématiques : programme le jour même à l'entrée du musée.

## Conférences

**Les cours de l'école du Louvre** sont proposés, pour cette nouvelle saison, au musée Fabre, autour d'une thématique *Ombre et lumière : Caravage et caravagisme*. **COMPLET**

Le nouveau programme de la nouvelle saison 2012/2013 sera disponible dès le mois de septembre à l'accueil du musée et sur le site [www.museefabre.fr](http://www.museefabre.fr).

Les inscriptions se font uniquement auprès de l'école du Louvre.



© musée Fabre de Montpellier Agglomération.

# Activités culturelles pour le jeune public

## Visites en famille

pour les enfants de 6 à 12 ans et leurs parents

### **Le bestiaire fantastique**

**Mercredis 11 et 18 avril 2012 à 14h**

**Vendredis 13 et 20 avril 2012 à 14h**

Visite en famille dans les collections permanentes de peintures et sculptures du musée Fabre à la découverte des animaux fantastiques qui les peuplent... Dragons, griffons ou minotaure rythmeront la visite qui se terminera par un petit atelier de pratique plastique où chaque enfant inventera sa chimère.

Tarif: 2 € par enfant en plus du billet d'entrée au musée.

*Attention: le nombre de participants est limité à 15 enfants et 10 parents par groupe. Pas de réservation mais possibilité de retirer les tickets à l'avance à la billetterie du musée.*

### **Les petits plats dans les grands**

**Mercredis 31 octobre et 7 novembre 2012 à 14h**

**Vendredi 2 novembre 2012 à 14h**

Au cours de cette visite en famille dans les collections d'Arts décoratifs du musée Fabre, parents et enfants seront conviés à imaginer un repas de fête. Dans quel salon pourrait-il avoir lieu ? Quelle vaisselle pourrait-on choisir ? Sans parler du menu à inventer... La visite des salons de l'Hôtel particulier, la découverte des collections de céramiques nourriront l'imagination du groupe pour mettre ensemble joyeusement « les petits plats dans les grands ».

Tarif: 2 € par enfant en plus du billet d'entrée au musée.

*Attention: le nombre de participants est limité à 15 enfants et 10 parents par groupe. Pas de réservation mais possibilité de retirer les tickets à l'avance à la billetterie du musée.*



© musée Fabre de Montpellier Agglomération, cliché F. Jaulmes



## Journée en famille

Voyage dans le temps

**Dimanche 29 avril 2012, de 10h à 12h et de 14h à 17h**

L'Hôtel de Cabrières-Sabatier d'Espeyran vous invite à un voyage dans le temps en famille. Découvrir l'art de vivre d'une grande famille bourgeoise de la seconde moitié du XIX<sup>e</sup> siècle sera au cœur de cette journée imaginée pour les enfants et leurs parents. Contes, jeux, courtes visites guidées ainsi qu'ateliers de pratique artistique seront au rendez-vous tout au long de la journée.

*Animations gratuites sur présentation du billet d'entrée au musée.*



Ci-dessus et ci-contre :  
© musée Fabre de Montpellier Agglomération,  
cliché F. Jaulmes



## Ateliers de pratiques artistiques

Pendant les vacances scolaires


### **Une question de goût, 2<sup>e</sup> service**

**Les 17, 19 et 20 avril 2012, de 10h à 12h et de 14h à 16h**

Tous âges confondus - Inscription à la journée

À l'occasion de la période forte en cacao de Pâques, cette semaine de stage est l'occasion, comme aux périodes de Noël, d'inventer ou réinventer les gestes d'une cérémonie du chocolat. Amateurs d'art ou de sensations fortes, curieux et gourmands, chacun peut devenir le créateur et l'acteur d'une célébration en l'honneur du chocolat, inspirée de la cérémonie Nippone du thé.

Pour les enfants :

Plein tarif : 12 € / Pass' Agglo : 10 € 

Pour les adultes :

Plein tarif : 16 € / Pass' Agglo : 14 € 

Ateliers d'été autour de l'exposition *Corps et Ombres, Caravage et le Caravagisme européen*. Voir le programme complet en pages 12 et 13.

## Ateliers de pratiques artistiques


Au trimestre : du 25 avril au 27 juin 2012

### **Laissez-moi éclairer vos lanternes**

**Mercredis, de 10h à 12h**

10 séances pour les 6 / 10 ans

La mise en place de l'éclairage n'est pas un problème qui concerne seulement les réalisateurs et les photographes: lorsque le Caravage peint, il utilise des effets de contrastes qui produisent une impression théâtrale et spectaculaire. Au cours de ce trimestre, nous travaillerons sur la lumière et comment éclairer une scène en peinture ou en dessin.

Plein tarif : 60 € / Pass' Agglo : 50 € 

### **Inscriptions / Informations**

Programme des ateliers et bulletin d'inscription sur [www.museefabre.fr](http://www.museefabre.fr)  
rubriques Visiter/ activités culturelles/ Ateliers

Informations complémentaires par mail à [ateliers.museefabre@montpellier-agglo.com](mailto:ateliers.museefabre@montpellier-agglo.com) ou au 04.67.14.83.33 ou dans les ateliers uniquement les mardis, jeudis, vendredis de 16h à 18h

#### • **Les scolaires, crèches, Maison pour tous**

Retrouvez le programme des visites et ateliers conçus pour le public scolaire, les crèches et les maisons pour tous sur [www.museefabre.fr](http://www.museefabre.fr), rubrique *Visiter / les activités culturelles*.

## La donation Vincent Bioulès

En 1998, la donation Vincent Bioulès, un scientifique français, a permis de créer le Centre de Recherche en Neurosciences de la Sorbonne Université. Cette donation a été l'occasion de créer un fonds d'œuvres d'art, qui a permis de créer un espace d'exposition permanente. Le Centre de Recherche en Neurosciences de la Sorbonne Université est un lieu de rencontre entre la science et l'art. Les œuvres d'art exposées dans ce centre sont le fruit de collaborations entre artistes et scientifiques. Elles ont pour but de rendre la science plus accessible et de susciter l'intérêt du grand public. Les œuvres exposées dans ce centre sont le fruit de collaborations entre artistes et scientifiques. Elles ont pour but de rendre la science plus accessible et de susciter l'intérêt du grand public.



# Activités culturelles pour les visiteurs en situation de handicap



Pour les publics  
en situation  
de handicap  
visuel

Visites guidées et ateliers adaptés

**Mercredis, de 14h30 à 16h**

**Mercredi 4 avril 2012**

*La sculpture du bout des doigts* dans les  
collections permanentes  
Visite-atelier

**Mercredi 2 mai 2012**

*L'art des papiers peints* dans l'Hôtel de  
Cabrières-Sabatier d'Espeyran  
Visite-atelier

**Mercredi 6 juin 2012**

*Chefs-d'œuvre de la peinture italienne*  
dans les collections permanentes  
Visite guidée



Pour les publics  
en situation  
de handicap auditif

Visites guidées et ateliers bilingues  
LSF / français oral

**Samedis, de 14h30 à 16h**

**Samedi 28 avril 2012**

*Regards croisés*  
Visite bilingue LSF / français oral par un  
guide et un plasticien  
Visite guidée bilingue

**Samedi 19 mai 2012**

*L'art des papiers peints* dans l'Hôtel de  
Cabrières-Sabatier d'Espeyran  
Visite-atelier bilingue LSF / français oral

**Samedi 23 juin 2012**

*À la découverte de la céramique* dans  
l'Hôtel de Cabrières-Sabatier d'Espeyran  
Visite-atelier bilingue LSF / français oral

**Samedis 28 juillet et 6 octobre 2012**

*Corps et ombres, Caravage  
et le caravagisme européen*  
Visite guidée bilingue LSF / français oral

Le calendrier 2012/2013 sera disponible dans le prochain programme automne/hiver  
et sur [www.museefabre.fr](http://www.museefabre.fr)

- Tarif réduit : 5,50 €
- Groupes limités à 10 personnes
- Inscription préalable indispensable au 04 67 14 83 22  
ou [contact.museefabre@montpellier-agglo.com](mailto:contact.museefabre@montpellier-agglo.com)
- Retrouvez tout le détail des contenus sur notre site [www.museefabre.fr](http://www.museefabre.fr)  
rubriques Visiter / Activités culturelles / visiteurs en situation de handicap

## À découvrir

### Maquettes tactiles du Salon Rouge de l'Hôtel de Cabrières-Sabatier d'Espeyran

Le musée Fabre de Montpellier Agglomération a souhaité rendre accessible son département des Arts décoratifs pour les visiteurs aveugles et non voyants.

En 2012, notre choix s'est porté sur le Salon rouge dont le riche décor permet de décliner plusieurs thématiques multi-sensorielles (tactiles, sonores et olfactives).

De nouveaux outils ont été réalisés par une architecte spécialisée dans un souci de qualité tactile et de réalisme visuel. Un programme de visites adaptées permet leur emploi régulier dans le cadre de visites de découvertes et de sensibilisation.

L'utilisation de la maquette du Salon Rouge, placée au cœur du parcours de l'Hôtel particulier, peut ainsi s'accompagner de la découverte de 6 maquettes au 1/5<sup>e</sup> représentant certaines pièces de mobilier remarquables et d'échantillons de matériaux (soieries et passementeries, ébénisterie, bronzes, céramiques, etc.)



© musée Fabre de Montpellier Agglomération, cliché F. Jaulmes

## Accès au musée pour les visiteurs en situation de handicap

**La visite libre** du musée et des expositions est gratuite sur présentation d'un justificatif.

Un guide est disponible à l'accueil ou téléchargeable sur [www.museefabre.fr / visiter / Activités culturelles / visiteurs en situation de handicap](http://www.museefabre.fr/visiter/Activites_culturelles/visiteurs_en_situation_de_handicap/) / **Le musée Fabre sans exception.**

**Le musée entièrement accessible aux personnes à mobilité réduite.** Des fauteuils roulants sont disponibles gratuitement. Un plan-guide pour les visiteurs à mobilité réduite est disponible à l'accueil ou téléchargeable sur [www.museefabre.fr / visiter / Activités culturelles / visiteurs en situation de handicap / Plaquette en douceur](http://www.museefabre.fr/visiter/Activites_culturelles/visiteurs_en_situation_de_handicap/Plaquette_en_douceur).

**L'auditorium** est équipé d'une boucle magnétique fixe et peut accueillir quatre fauteuils roulants.

**Des audio-guides équipés d'un système de boucle magnétique** sont proposés au tarif de 1 € et sur demande auprès des hôtesses d'accueil. L'ensemble des commentaires des audioguides est disponible en téléchargement libre sur [www.museefabre.fr](http://www.museefabre.fr)

**Des fiches en braille et gros caractères** sont disponibles sur certaines bornes ponctuant le parcours permanent.

**Des fauteuils pliants sont disponibles gratuitement à l'accueil**



© Montpellier Agglomération, Direction de la Communication

# Activités culturelles pour les groupes

---

## Visites guidées

### Groupe adulte avec un guide du musée

Collections permanentes :

Plein tarif : 130 € / Étudiants : 70 €

Plusieurs thèmes sont possibles  
(voir répertoire de l'offre sur [www.museefabre.fr](http://www.museefabre.fr))

*Des visites générales peuvent être proposées dans les langues suivantes :  
anglais, espagnol, bulgare et polonais.*

Hôtel de Cabrières-Sabatier d'Espeyran / département arts décoratifs  
du musée Fabre :

Plein tarif : 155 € / Étudiants : 70 €

Ces tarifs s'entendent pour 20 personnes maximum, audiophones inclus.

Exposition temporaire :

Plein tarif : 155 € / Étudiants : 70 €

Abonnement pour trois expositions : 330 €

Ces tarifs s'entendent pour 25 personnes maximum, audiophones inclus.

### Groupe adulte avec un guide extérieur

Collections permanentes :

4 € par personne (à partir de 10 personnes)

Hôtel de Cabrières-Sabatier d'Espeyran :

2,50 € par personne

+ 25 € pour les audiophones si le groupe n'est pas équipé

Exposition temporaire :

6 € par personne (à partir de 10 personnes)

+ 25 € pour les audiophones si le groupe n'est pas équipé

### Réservations

Pour garantir l'accès aux espaces du musée tout groupe supérieur à 10 personnes (maximum 25 personnes) doit annoncer sa venue au minimum 15 jours avant la date en téléchargeant le bulletin d'inscription sur [www.museefabre.fr](http://www.museefabre.fr) : rubriques Visiter / Activités culturelles / Visites guidées

Informations :

[groupes.museefabre@montpellier-agglo.com](mailto:groupes.museefabre@montpellier-agglo.com) ou au 04 67 14 83 16

## Projets socioculturels

Les formateurs, éducateurs ou animateurs peuvent mettre en place des projets dans le cadre de leurs actions d'insertion, de lutte contre les exclusions ou l'illettrisme. Le service des publics peut concevoir en partenariat des visites et ateliers liant les œuvres du musée et les attentes spécifiques de ces publics.

Pour plus d'informations :

[contact.museefabre@montpellier-agglo.com](mailto:contact.museefabre@montpellier-agglo.com) - 04 67 14 83 22







# Les rendez-vous

*Nuit des musées ..... p. 50*

*Journées du patrimoine ..... p. 51*



# Les rendez-vous

---

## Nuit des musées

Une nuit au musée Fabre

*Clair-Obscurons... en attendant Caravage...*

### **Samedi 19 mai 2012 de 19h à minuit**

Le musée Fabre de Montpellier Agglomération participe à la grande manifestation européenne, la « Nuit des musées ». Cette année le thème choisi est celui de la lumière en préambule de la grande exposition de cet été, *Corps et Ombres, Caravage et le caravagisme européen*, qui se déroulera du 23 juin au 14 octobre 2012.

#### **Le programme de la soirée**

- **Controverse spatiale autour des collections du musée, à 19h30 et 21h30**

En partenariat avec L'Observatoire de l'Espace du CNES (Centre National d'Etudes Spatiales), le musée propose une double lecture sous forme de « *Controverse spatiale* » autour du thème de la lumière. Le commentaire se fera à double voix avec une médiatrice du musée et un scientifique. Ce regard scientifique viendra enrichir la perception traditionnelle des œuvres choisies. Rendez-vous à l'accueil du musée.

- **Spectacle d'improvisation par la Compagnie du Capitaine, à 20h15 et 22h15**

Rendez-vous dans l'auditorium du musée Fabre  
Entrée libre sous réserve des places disponibles

- **Visites commentées au musée par les Amis du musée Fabre**

Les amis du musée Fabre proposent des visites commentées et des lectures poétiques. Rendez-vous à l'accueil du musée Fabre

- **Parce que l'hôtel en vaut la chandelle : Visites guidées sur l'éclairage de l'hôtel particulier de Cabrières-Sabatier d'Espeyran, de 19h30 à 23h**

Des étudiants en BTS Tourisme invitent les visiteurs dans le département des Arts décoratifs du musée Fabre pour une découverte lumineuse des lieux. Les visites guidées commencent toutes les 30 minutes à partir de 19h30

- **De l'ombre à la lumière, de 19h à 23h**

Jeu interactif dans les collections du musée Fabre, proposé par le département Sciences du langage et Communication de l'Université Paul Valéry / Montpellier III. Rendez-vous à l'accueil du musée

- **Ateliers La pêche aux étoiles, de 19h à 23h**

Le visiteur est invité à une pêche aux étoiles... Chaque étoile pêchée servira à illuminer le ciel... Rendez-vous dans les ateliers du musée, dans la Cour Vieu du musée Fabre

- **Pour les plus jeunes Artmusons-nous, de 19h00 à 22h30**

Les Amis du musée Fabre proposent pour les enfants, une promenade ludique dans les collections... À découvrir en famille. Rendez vous à l'accueil des Amis du Musée Fabre, situé dans l'atrium Richier du musée Fabre

*Pages précédentes* : © musée Fabre de Montpellier Agglomération, cliché F. Jaulmes

*Ci-contre* : musée Fabre de Montpellier Agglomération, cliché F. Jaulmes

## Journées du patrimoine

**Samedi 15 et dimanche 16 septembre 2012**

Des animations gratuites sont proposées tout au long du week-end.  
Programme détaillé à venir sur [www.museefabre.fr](http://www.museefabre.fr)

**Et d'autres rendez-vous sur [www.museefabre.fr](http://www.museefabre.fr)**





# Le Musée Pratique

*Pour les entreprises .....p. 54*

*Location des espaces  
du musée Fabre ..... p. 55*

*Les Amis  
du musée Fabre ..... p. 56*

*Les services du musée ...p. 56-57*

*Venir au musée .....p. 58*



# Pour les entreprises

---

Devenez mécène du musée Fabre de Montpellier Agglomération, en soutenant ses projets culturels

- acquisition d'œuvres d'art
- organisation d'expositions temporaires
- restauration d'œuvres d'art
- développement des actions en faveur des publics

**Devenir mécène du musée Fabre, c'est participer de façon active au dynamisme d'une des plus grandes institutions patrimoniales régionales, et bénéficier en retour d'avantages fiscaux, de prestations privilégiées et d'une image de marque renouvelée.**

Votre soutien peut se formaliser sous différentes formes :

- mécénat financier : don en numéraire
- mécénat en nature ou de compétence : mise à disposition de moyens (produits ou services)

**Bénéficiez d'avantages fiscaux en tant que mécène**

Tout don d'une entreprise mécène ouvre droit à une réduction d'impôt sur les sociétés de 60% de sa valeur dans la limite de 0.5% du chiffre d'affaires hors taxes (avec report possible sur 5 ans).

**Profitez d'avantages exclusifs en fonction de votre soutien. L'entreprise bénéficie en outre de contreparties personnalisables, en fonction de l'importance du don :**

- Communication : les noms et logos de votre société peuvent être mentionnés sur différents supports de communication édités par le musée Fabre (communiqués et dossiers de presse, affiches, flyers, cartels, site internet...). Dans le cas d'un soutien à une exposition temporaire, l'entreprise peut ainsi bénéficier de l'affichage médiatique (souvent national) de celle-ci.
- Relations publiques : des espaces de réception prestigieux sont mis à votre disposition pour des événements privés : visites privées, cocktails, dîners, petits-déjeuners...
- Accès privilégiés : vous pouvez faire profiter vos clients, collaborateurs et partenaires d'accès gratuits aux espaces et activités culturelles du musée (visites, guidées, ateliers de pratiques artistiques, ...).

## Contacts mécénat

Directeur administratif - Martine Tourre-Darcourt - 04 67 14 83 03

Responsable mécénat / relations publiques - Nathalie Barès - 04 67 14 83 36

accueil.museefabre@montpellier-agglo.com

# Location des espaces du musée Fabre

Le musée Fabre est un lieu d'exception à Montpellier pour vous accueillir lors de soirées privées, cocktails, repas d'affaires ou conférences dans l'auditorium ou visites privées des collections ou expositions. Des espaces sont ainsi à disposition, en dehors des heures d'ouverture au public, pour l'organisation de soirées pouvant accueillir jusqu'à 350 personnes.

## Le hall Buren

Cet espace peut recevoir jusqu'à 250 personnes en cocktail debout et 200 personnes pour un repas assis.

Les bandes verticales de *La portée*, de l'artiste Daniel Buren, vous guident de la cour du musée Fabre au hall d'entrée où vous serez accueillis. En marbre de Carrare et en granit noir de Chine, cette œuvre contemporaine vous donne accès au vaste vestibule de 275 m<sup>2</sup>, constituant un espace de réception à l'élégante sobriété.

## La cour Vien

Cet espace peut recevoir jusqu'à 350 personnes en cocktail debout et 240 personnes pour un repas assis.

Pour profiter du temps clément méditerranéen, la cour Vien vous permet d'accueillir vos invités à ciel ouvert. Cet espace aux éclairages magiques à la nuit tombée, porte le nom du peintre montpelliérain qui fut le maître de David et de Fabre. Cet espace au style néoclassique de plus de 400 m<sup>2</sup>, élégant et très apprécié constitue un rare témoignage à Montpellier, de l'architecture Louis XVI.



## L'auditorium

Doté de 120 places, l'auditorium *Vitorio Alfieri* offre une programmation en lien avec l'actualité artistique nationale et internationale, ainsi qu'avec des événements relatifs aux collections et aux expositions temporaires. C'est un lieu de rencontres où se croisent conférences, débats, cours, musique, cinéma... Il est équipé d'une boucle magnétique pour les personnes appareillées.



**Nos offres varient en fonction de la prestation choisie et des services associés, n'hésitez pas à nous contacter pour une tarification personnalisée.**

### Contacts locations

accueil.museefabre@montpellier-agglo.com ou 04 67 14 83 36

## Les Amis du musée Fabre

---



L'association des amis du musée Fabre a pour objectif le rayonnement du musée et, plus largement, la promotion des arts plastiques dans leur diversité. A ce titre, elle joue un rôle actif au profit du musée tout en se comportant en véritable partenaire du dynamisme culturel de Montpellier et de sa région. Membre de la Fédération Française d'Amis de musées, l'association a l'ambition d'être un interlocuteur reconnu des pouvoirs publics.

Elle participe à l'enrichissement des collections du musée par des dons d'œuvres ou la participation à des achats. Ses activités s'adressent à tous ceux, familiers ou non des arts plastiques, qui souhaitent consolider et élargir leurs connaissances dans ce domaine. Il s'agit de visites organisées des collections et des expositions temporaires

du musée Fabre, de cycles d'entretiens et de conférences sur les arts, de visites de musées en France et à l'étranger, de l'édition d'une revue d'art, *La rencontre*, d'expositions d'art contemporain, de visites d'ateliers de peintres et de l'animation d'un « café des arts ». Toutes ces activités sont assurées par des bénévoles, membres de l'association, issus de formations différentes. Par la participation effective à ces animations, les adhérents se comportent en acteurs de la vie artistique et en citoyens soucieux des politiques culturelles.

**Contact :** amf-asso@wanadoo.fr

## Les services du musée Fabre

---

### Un programme multimédia unique

Avec sa rénovation, le musée Fabre de Montpellier Agglomération a développé un programme multimédia permettant une connaissance élargie et approfondie des collections. Grâce à sa base de données accessible depuis le site [www.museefabre.fr](http://www.museefabre.fr), le visiteur ou le chercheur peut partir à la découverte de l'histoire et du fonds du musée. Des peintures aux sculptures, en passant par les fonds d'arts décoratifs ou d'arts graphiques, les œuvres exposées ou en réserves sont consultables. Dans la rubrique 'Grands Parcours', chaque œuvre est représentée avec un visuel, et la rubrique 'Etudier' permet d'accéder à des notices plus complètes comprenant notamment des références bibliographiques, des commentaires audio et les dossiers d'œuvres numérisés.

Depuis son domicile ou au musée, dans les salons d'interprétation, chacun peut préparer ou enrichir sa visite grâce à la documentation mise en ligne : catalogues anciens, archives, correspondances. Fiches de salles et audioguides sont téléchargeables gratuitement afin de permettre à tous un accès large aux outils de médiation et d'aide à la visite. Le musée utilise pleinement les outils les plus innovants : la page Facebook du musée permet le dialogue publics – musée et l'accès à des films en langue des signes ; des supports d'aide à la visite multimédia (iPod) sont proposés gratuitement aux visiteurs de l'Hôtel de Cabrières-Sabatier d'Espeyran

## La salle de consultation des arts graphiques

Le cabinet des arts graphiques du musée Fabre est considéré comme l'un des plus riches de France. Son fonds, qui compte plus de 1000 estampes et 4000 dessins, est montré cycliquement dans les trois cabinets d'arts graphiques qui rythment le parcours du musée.

Les feuilles sont également consultables pour les chercheurs, sur rendez-vous, dans la salle de consultation située au troisième étage du musée (mail : j.farigoule@montpellier-agglo.com)

## Le centre de documentation *Jean Claparède*

Situé à proximité de l'accueil du musée et ouvert à tous, il héberge un riche fonds documentaire regroupant 6 000 livres et revues, des thèses et des catalogues de vente. Ces ouvrages ont été réunis par des accroissements successifs autour des œuvres, des expositions et des publications du musée. En complément, le visiteur peut découvrir les dossiers d'œuvres et d'artistes accessibles, sur demande, en salle de consultation interne. Deux postes informatiques, 10 places de travail et un coin lecture sont également à la disposition du public.

Horaires d'ouverture : mercredis et jeudis, de 14h à 18h. Entrée libre

## La librairie-boutique Sauramps

Parce que les mots et les images sont indissociables, parce que le peintre et l'écrivain sont un même virtuose, la librairie Sauramps et le musée Fabre s'unissent pour perpétuer le lien entre la littérature et la peinture, au bénéfice de la culture.

La librairie-boutique propose une offre de livres riche et variée et une sélection originale de produits dérivés exclusivement déclinés à partir des collections du musée. Une boutique à haute teneur culturelle !



© DR.

Horaires d'ouverture

Du mardi au dimanche de 10h15 à 19h15 - Tél. 04 67 63 91 46

## *L'Insensé*

Jacques et Laurent Pourcel se sont installés dans le cadre du musée sous l'enseigne *Insensé*. Il s'agit d'un lieu original entre terrasse et patio, entièrement voué au plaisir des sens, dans un décor sobre alliant matériaux nobles et design, à la recherche de la simplicité, du beau et du bon.

Les frères Pourcel proposent deux façons de se restaurer :

- Un restaurant de cuisine française, inspirée de leur terroir méditerranéen, donnant la part belle aux produits de qualité, avec une formule carte, un menu carte et des plats du jour mais aussi la possibilité d'organiser cocktails et repas privés.
- Une restauration « nomade » avec la formule « Sens » qui décline soupes, salades, sandwiches et pâtisseries tout au long de la journée.

Ouvert tous les jours le midi. Fermé le lundi et dimanche soir.



# Venir au musée Fabre

## Horaires

Du mardi au dimanche, de 10h à 18h

**Exceptionnellement, de 10h à 20h, dans l'exposition *Corps et Ombres, Caravage et le Caravagisme européen***

- De 14h à 18h, pour l'hôtel de Cabrières-Sabatier d'Espeyran
- Fermé le lundi et les 1<sup>er</sup>/01, 1<sup>er</sup>/05, 1<sup>er</sup>/11, 25/12

## Tarifs

Droits d'entrée visite libre	Département des Arts décoratifs	Collections permanentes	Collections permanentes et département des Arts décoratifs	Exposition <i>Corps et Ombres, Caravage et le Caravagisme européen</i> , avec accès aux collections permanentes et au département des Arts décoratifs.
Plein tarif	4 €	6 €	7 €	9 €
Pass'Agglo	3 €	5 €	6 €	8 €
Tarif réduit	2,50 €	4 €	5 €	7 €
Billet famille	8 €	12 €	12 €	18 €

Attention : fermeture des guichets ½ heure avant la fermeture du musée.

### Tarif spécial pour l'exposition *Caravage*

Tarif réduit au musée Fabre sur présentation du billet d'entrée de l'exposition du musée des Augustins de Toulouse.

Tarif réduit au musée des Augustins de Toulouse sur présentation du billet d'entrée de l'exposition du musée Fabre de Montpellier Agglomération

## Le saviez-vous ?

Tous les billets d'entrée sont valables pour la journée entière.

Ils vous donnent la possibilité de sortir du musée et d'y revenir poursuivre votre visite.

\* L'achat d'un billet « Exposition temporaire » vous donne accès gratuitement aux collections permanentes du musée Fabre et à l'Hôtel de Cabrières-Sabatier d'Espeyran. À partir de la date d'achat, vous disposez d'un an pour visiter une fois chacun des 3 parcours sur présentation du billet.

## Devenez un visiteur privilégié en vous abonnant

Pour visiter gratuitement le musée et les expositions aussi souvent que vous le souhaitez, et bénéficier du tarif réduit aux visites guidées...  
30 €, 26 € ou 15 € : abonnez-vous à la caisse réservée à l'accueil du musée ou en imprimant le bulletin à télécharger sur le site Internet du musée. Validité d'un an à partir de la date de souscription.

## En savoir plus

Pour recevoir l'actualité du musée, vous pouvez envoyer un mail à public.  
**musee.fabre@montpellier-agglo.com** en indiquant, en objet « en savoir plus », la programmation du musée vous sera alors communiquée à chaque événement.

## Accès

Sortie d'autoroute A9 conseillée : *Montpellier Est*  
Suivre direction « *Centre Historique* »  
Entrer dans Montpellier et suivre « *Le Corum* »  
Parking conseillé : Corum

Musée Fabre, 39 bd Bonne Nouvelle - 34000 MONTPELLIER  
Tramway ligne 1 : « Comédie » et « Corum »  
Tramway ligne 2 : « Corum »  
Tramway ligne 4 : « Corum »

Tél. 04 67 14 83 00 - Fax 04 67 66 09 20

Accessibilité complète aux personnes en situation de handicap  
Plus d'informations sur **www.museefabre.fr**