

\* **BIEN FAIT POUR VOUS**  
Guide culturel des étudiants  
2010 2011

La Région Languedoc-Roussillon  
vous invite à suivre  
toute l'actualité régionale

**www.laregion.fr**

plus rapide, plus accessible, plus simple d'utilisation,  
plus riche en informations



Les +

- > **Ma région**  
un panier virtuel d'informations pour une actualité à la carte
- > **Près de chez vous**  
l'agenda de vos événements pour annoncer votre manifestation sportive, une expo, une conférence, une fête locale...
- > **Un annuaire régional**  
plus d'outils à votre service pour trouver un contact rapidement et le localiser
- > **Plus de vidéos et de photos**
- > **Plus d'interactivité**

**Trophée 2008 de la qualité**

pour l'accessibilité en ligne des données publiques,  
décerné par l'institut IP Label et la société Secteur public.

la Région  
Languedoc  
Roussillon

## Editos

### Pass'Culture

#### Plan de situation

## Présentation des structures

### \* Musée

1. Musée Fabre

### \* Cinéma

2. Cinéma Diagonal Capitole

3. Cinéma Utopia Montpellier

4. Cinéma Le Royal

5. Semaines du Cinéma de Lunel

6. Ciné-club Jean Vigo

### \* Festivals (automne-hiver)

7. Festival du Cinéma Méditerranéen

8. Les Internationales de la Guitare

9. Festival Montpellier à 100%

### \* Danse

10. Centre chorégraphique national LR

11. Montpellier Danse

### \* Théâtre

12. Théâtre Jean Vilar

13. Théâtre des 13 Vents

14. Théâtre La Vista

15. Théâtre du Hangar

16. Théâtre Pierre Tabard

17. Théâtre Gérard Philippe

18. Théâtre Jacques Cœur

19. Domaine d'O

20. La Vignette

21. Trioletto

22. La Chapelle

23. Théâtre de Villeneuve lès Maguelone

24. Scène Nationale de Sète et du Bassin de Thau

### \* Opéra & Orchestre

25. Orchestre National et Opéra National de Montpellier

26. Opera Junior

### \* Musique - Salles de concert

27. Victoire 2

28. Secret Place

29. Rockstore

30. Antirouille

31. JAM

### \* Festivals (printemps-été)

32. Arabesques

33. Printemps des Comédiens

34. Quand je pense à Fernande

35. Festival Radio France Montpellier Languedoc-Roussillon

36. Festival de Thau

# Bien Fait Pour Vous

Si vous avez ce guide entre les mains, c'est que vous avez certainement la chance d'être étudiant montpelliérain et d'apprécier la culture. Vous allez pouvoir encore plus l'apprécier par cet outil qu'est le **Bien Fait Pour Vous**, qui va vous faire découvrir la richesse culturelle de Montpellier et ses environs.

Vous allez surtout pouvoir accéder à cette richesse grâce au CROUS, à l'initiative du **Pass'Culture**, ainsi que grâce aux collectivités locales partenaires.

En proposant le **Bien Fait Pour Vous**, la LMDE remplit pleinement son rôle, car la santé, c'est certes le bien-être physique, mais aussi mental et social. Pour nous, permettre à tous les étudiants d'accéder à la culture est aussi un moyen de favoriser ce bien-être, mais aussi de leur donner les moyens de réussir leurs études.

Vous avez donc maintenant tous les atouts pour apprécier la vie culturelle intense de Montpellier, à vous d'en profiter pleinement !

**Gabriel SZEFTEL**

Président de la LMDE



Le CROUS de Montpellier défend depuis maintenant de nombreuses années une politique dynamique et volontaire afin de partager et faciliter l'accès à la culture pour l'ensemble des étudiants. Convaincus de l'intérêt du **Bien Fait Pour Vous**, nous sommes fiers de vous présenter cette nouvelle édition du guide au nom si bien porté. A travers cette présentation des salles de concert, théâtres, festivals, musées et cinémas qui sont tous partenaires du **Pass'Culture**, nous souhaitons établir une véritable cartographie de la diversité de notre paysage culturel. Si le **Bien Fait Pour Vous** est un guide, c'est qu'il doit vous permettre d'avoir entre les mains un sésame facilitant la découverte de la richesse artistique de notre cité. Notre désir reste plus que jamais de participer à la création de ce lien privilégié et nécessaire entre les étudiants et la vie culturelle de notre territoire.

**Philippe PROST**

Directeur du CROUS de Montpellier



Bien fait pour vous est une publication diffusée par le CROUS de Montpellier et la LMDE  
Coordination : CROUS de Montpellier / Régie : LMDE  
Graphisme : Mine de rien / Impression : Pure Impression  
Avec le soutien du CROUS de Montpellier, du PRES-UMSF, de la Ville de Montpellier, de la Région Languedoc-Roussillon et de Montpellier Agglomération.





# Pass'Culture

13 SEPTEMBRE 2010 > 11 SEPTEMBRE 2011

Adhérez au Pass'Culture et accédez à la plus avantageuse des offres culturelles !

## LE PASS' CULTURE COÛTE 9 €

Le CROUS de Montpellier propose à tous les étudiants âgés de 30 ans maximum, une carte leur donnant accès à une offre culturelle riche et variée à des tarifs exceptionnels. Le Pass'Culture coûte 9 € (valable du 13 septembre 2010 au 11 septembre 2011). Il donne accès à des tickets de cinéma à 3,70 € et à des places de spectacles et de concerts à des tarifs privilégiés\*.

\* Dans la limite des places disponibles

## CONCERTS, DANSE, THÉÂTRE, OPÉRA, FESTIVALS... DE 5 € À 10 € AVEC NOS PARTENAIRES :

Théâtre des 13 Vents, Théâtre Jean Vilar, Trioletto, Théâtre du Hangar, Domaine d'O, Théâtre Pierre Tabard, Théâtre Jacques Cœur, La Chapelle, Théâtre de Villeneuve lès Maguelone, La Vignette - Théâtre de l'université Paul Valéry, La Vista, Scène Nationale de Sète et du Bassin de Thau, Centre chorégraphique national de Montpellier LR, Victoire 2, Rockstore, Antirouille, Secret Place, Jam, Opéra National et Orchestre National de Montpellier, Semaines du cinéma méditerranéen de Lunel, Montpellier Danse, Printemps des comédiens, Festival de Radio France et Montpellier LR, Théâtre Gérard Philipe (MPT Joseph Ricôme), Festival International du Cinéma Méditerranéen de Montpellier, Festival de Thau, Arabesques, Theavida, Quand je pense à Fernande, Montpellier à 100%, Les Internationales de la Guitare...

## MUSÉE FABRE :

Se renseigner auprès des kiosques

## CINÉMA :

- > Aux cinémas Diagonal, Utopia et Le Royal : 3,70 €
- > Festival International du Cinéma Méditerranéen, Carte Pass'festival : réduction de 5 € sur le pass du festival (soit 25 € au lieu de 30 €) + places à la séance : 3,70 €
- > La semaine du Cinéma Méditerranéen de Lunel : 3 € la séance
- > Ciné-Club Jean Vigo : 3 €

Pour bénéficier de ces tarifs réduits, les places sont en vente exclusivement aux kiosques Pass'Culture. Réservation possible sur internet.

## COMMENT SE LE PROCURER ?

En se présentant à l'un des kiosques Pass'Culture, muni de votre carte d'étudiant de l'année universitaire 2010/2011 et d'une photo d'identité

ou bien de votre carte d'étudiant électronique (pour les étudiants de UM1, UM2 et UPV).

### KIOSQUE FIXE, TÉL. 04 67 41 50 96

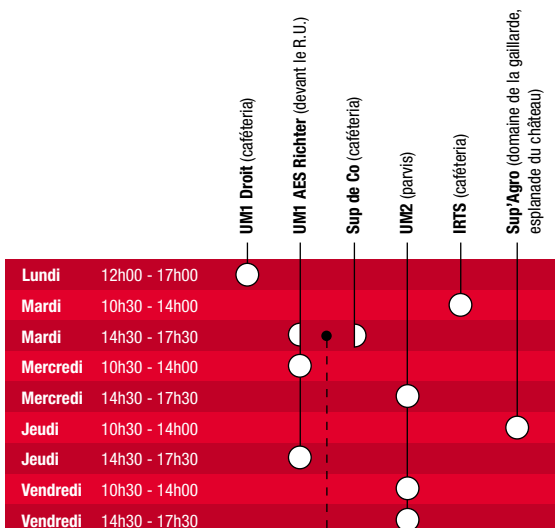
Hall d'accueil du CROUS - 2, rue Monteil  
Tramway ligne 1, arrêt Boutonnet  
Horaires : le lundi de 12h à 16h, du mardi au vendredi de 10h à 16h

### KIOSQUE UPV, TÉL. 06 43 14 70 95

Université Montpellier 3 - devant la B.U.  
Tramway ligne 1, arrêt Saint Eloi  
Horaires : du lundi au vendredi de 10h à 17h

### KIOSQUE ITINÉRANT, TÉL. 06 07 14 27 34

Il circule de campus en campus :



en alternance 1 semaine sur 2



## LE PRINCIPE D'UTILISATION :

1. Se présenter muni de sa carte Pass'Culture aux kiosques fixe du CROUS et de l'UPV ou dans le kiosque itinérant uniquement !

Vous pourrez alors acheter et réserver, au sein des trois billetteries :

• Des places de spectacles (contremarques), suivant la programmation des structures culturelles visible sur notre site internet : [www.crous-montpellier.fr / rubrique culture / Pass'Culture](http://www.crous-montpellier.fr/rubrique_culture/Pass'Culture)

Attention : les places sont mises en vente à J-30 par rapport à la date de représentation.

La contremarque est nominative et incessible.

Les billets ne sont ni repris, ni échangés.

• Des tickets de cinéma vendus en nombre ou à l'unité (présentation du Pass'Culture obligatoire aux guichets des cinémas).

Ces tarifs s'appliquent exclusivement auprès des trois kiosques Pass'Culture (il est impossible de profiter directement des réductions dans les structures culturelles ou les cinémas).

Les tickets ne sont ni repris, ni échangés.

2. Le soir du spectacle, rendez-vous au guichet du théâtre ou de la salle de concert, au maximum 20 minutes avant la représentation, afin d'échanger votre contremarque contre un billet : présentation du Pass'Culture obligatoire.

Attention : en cas de perte ou de vol du Pass'Culture, il faut le racheter, aucun duplicata ne peut être délivré. Adressez-vous aux kiosques, muni d'une photo, de votre carte d'étudiant et de 9 €.

## LES + DU PASS' CULTURE

- Visionner et réserver en ligne les spectacles disponibles à la vente.
- Dans les kiosques : être conseillé et informé par des étudiants spécialistes et passionnés !
- Visiter les structures culturelles
- Rencontrer des artistes
- Etre invité à des avant-premières
- Participer à des sorties culturelles
- Le forum en ligne : sur le site [www.crous-montpellier.fr / rubrique culture / Pass'Culture](http://www.crous-montpellier.fr/rubrique_culture/Pass'Culture)

Mail : [pass.culture@crous-montpellier.fr](mailto:pass.culture@crous-montpellier.fr)

Renseignements : 04 67 41 50 96

Site : [www.crous-montpellier.fr](http://www.crous-montpellier.fr)

retrouvez le Pass'Culture également sur Facebook

## LES NOUVEAUTÉS 2010-2011

Privilege pour les adhérents Pass'Culture 2010-2011 : la Pass'Culture Party avec DJ Zebra et Madjo au Rockstore le 20 octobre !!!



Profitez-en avant qu'il ne soit trop tard

Le Pass'Culture est mis en place par le CROUS de Montpellier, grâce au soutien de l'Université de Montpellier 1, de l'Université Montpellier 2, de l'Université Montpellier 3, de la Ville de Montpellier, de l'Institut Régional du Travail Social, du centre de formation du CHU de Montpellier, de l'Institut de Formation en Soins Infirmiers, de l'ENSCM, de l'École Supérieure de Commerce de Montpellier, de Montpellier Sup'Agro, de l'École Supérieure des Beaux-Arts de Montpellier Agglomération, de l'École Supérieure des Métiers Artistiques, de l'École d'Architecture Languedoc-Roussillon, du Lycée Joffre, de l'ESARC CEPRE et de Studio M.

# Plan de situation

## MONTPELLIER ET AGGLOMÉRATION

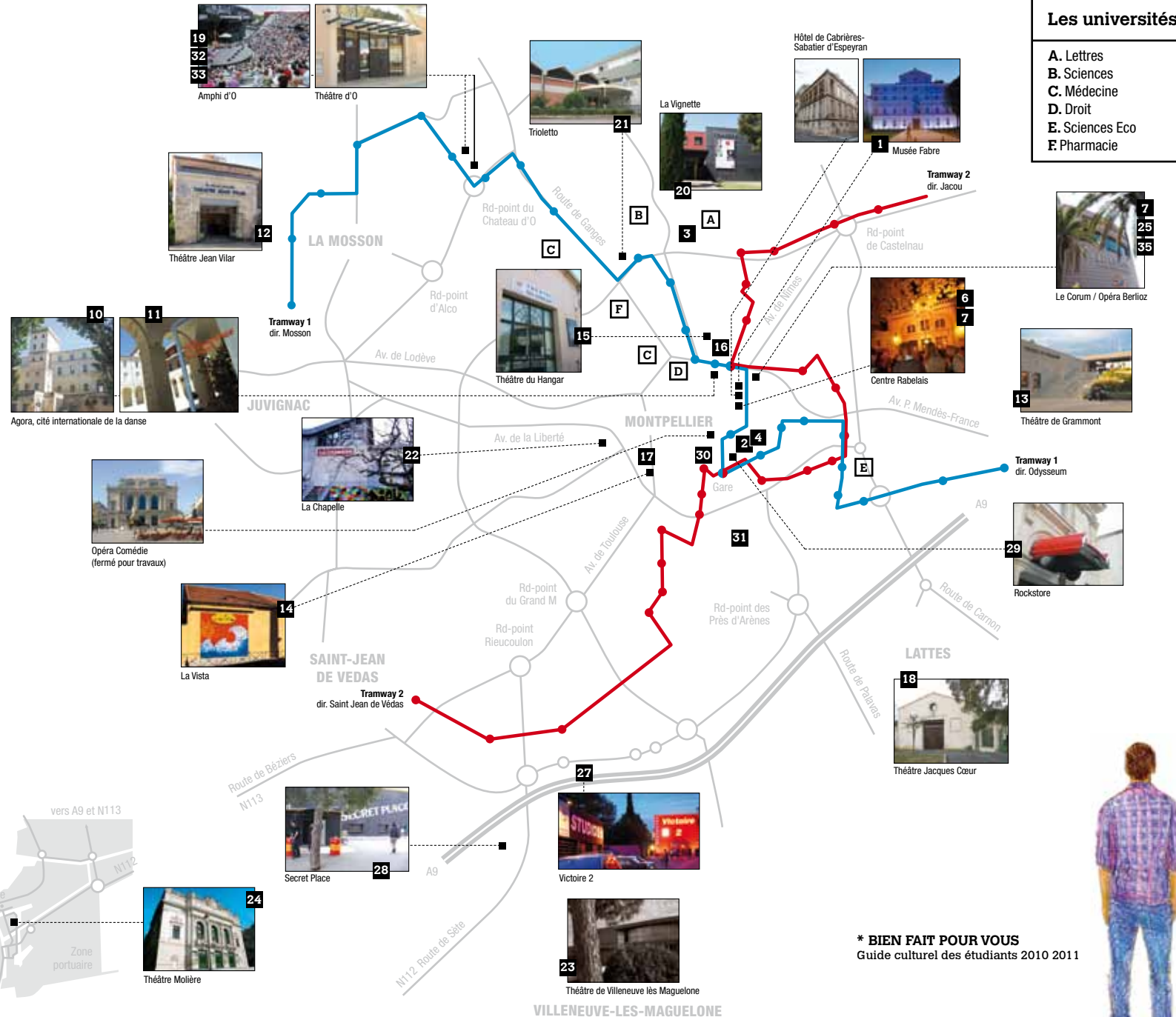
1. Musée Fabre
2. Cinéma Diagonal Capitoles
3. Cinéma Utopia Montpellier
4. Cinéma Le Royal
5. Semaines du Cinéma de Lunel (hors plan)
6. Ciné-club Jean Vigo
7. Festival du Cinéma Méditerranéen
8. Internationales de la Guitare
9. Montpellier à 100%
10. Centre chorégraphique national
11. Montpellier Danse
12. Théâtre Jean Vilard
13. Théâtre des 13 Vents
14. Théâtre La Vista
15. Théâtre du Hangar
16. Théâtre Pierre Tabard - Lakanal
17. Théâtre Gérard Philipe
18. Théâtre Jacques Cœur
19. Domaine d'O
20. La Vignette, théâtre de l'Université Paul Valéry
21. Trioletto
22. La Chapelle
23. Théâtre de Villeneuve lès Maguelone
25. Orchestre National et Opéra National de Montpellier
27. Victoire 2
28. Secret Place
29. Rockstore
30. Antirouille
31. JAM
32. Arabesques
33. Printemps des Comédiens
35. Festival de Radio France et Montpellier LR

## SÈTE ET BASSIN DE THAU

24. Scène Nationale de Sète et du Bassin de Thau
34. Quand je pense à Fernande
36. Festival de Thau

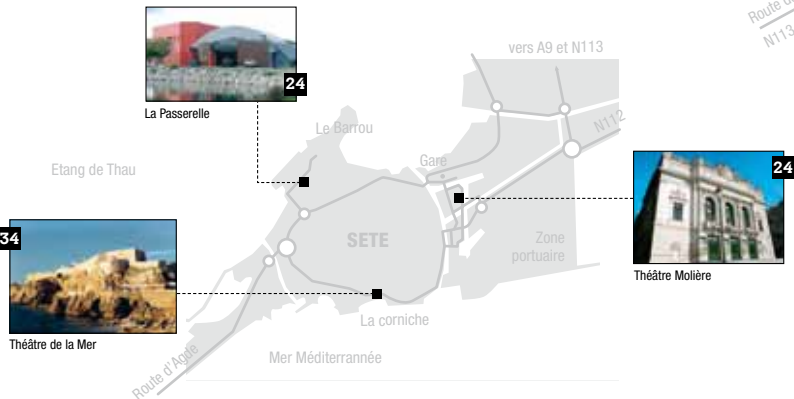
## Les universités

- A. Lettres
- B. Sciences
- C. Médecine
- D. Droit
- E. Sciences Eco
- F. Pharmacie



## MÈZE

36



**\* BIEN FAIT POUR VOUS**  
Guide culturel des étudiants 2010 2011



# 1.

## Musée Fabre de Montpellier Agglomération

### INFORMATIONS / RÉSERVATIONS

[public.museefabre@montpellier-agglo.com](mailto:public.museefabre@montpellier-agglo.com)

Renseignements pour les visites thématiques, les ateliers d'arts plastiques, les ateliers d'arts numériques, les conférences et les cours de l'Ecole du Louvre : [www.museefabre.fr/Visiter/Les animations](http://www.museefabre.fr/Visiter/Les_animations)

### HORAIRES D'OUVERTURE

Mardi, jeudi, vendredi et dimanche de 10h00 à 18h00  
Mercredi de 13h00 à 21h00  
Samedi de 11h00 à 18h00  
Fermé le lundi et le 1<sup>er</sup> janvier, le 1<sup>er</sup> mai, le 14 juillet, le 1<sup>er</sup> novembre, le 11 novembre, le 25 décembre

### ACCÈS

39, boulevard Bonne Nouvelle - 34000 Montpellier  
> Station tramway ligne 1 : Corum ou Comédie  
> Station tramway ligne 2 : Corum  
Parking conseillé : le Corum

### TARIFS

Entrée gratuite pour les étudiants de moins de 26 ans habitant dans l'Agglomération de Montpellier  
Abonnement annuel pour les moins de 26 ans habitant hors Agglomération : 15 €

**Tarifs préférentiels Pass'Culture :**  
se renseigner auprès des kiosques



Atrium Richier, lors de la nocturne "François Xavier n'est pas couché" le 4 février 2010 (photo musée Fabre Montpellier Agglomération)

Le musée Fabre, offre une riche collection d'œuvres témoignant de l'histoire de l'art européen du XIV<sup>e</sup> siècle à nos jours.

Plus de huit cents tableaux et sculptures ornent un lieu marqué d'histoire au cœur de la ville de Montpellier.

Depuis peu, ses collections ont été enrichies grâce à la réouverture d'un département des arts décoratifs, situé dans l'Hôtel particulier de Cabrières-Sabatier d'Espeyran.

Le musée propose également une actualité toujours vivante et dynamique grâce à une ambitieuse programmation d'expositions temporaires.

Enfin, les animations permettent tout au long de l'année de découvrir le musée autrement, par l'intermédiaire de visites guidées, de conférences, de nocturnes ou d'ateliers.

**Retrouvez toutes les informations sur [www.museefabre.fr](http://www.museefabre.fr)**

### NOCTURNE ÉTUDIANTE

**"François Xavier n'est pas couché"**

**2 décembre 2010 :** une nuit au musée par et pour les étudiants, entrée gratuite sur présentation de la carte d'étudiant.

De 19h à minuit, les étudiants animent le musée et invitent les autres à participer à leurs activités. Danse, musique, théâtre, science, art... autant de disciplines différentes qui permettent de découvrir les collections et l'exposition Cabanel de manière ludique et innovante. Un rendez-vous à ne pas manquer !

### LES EXPOSITIONS TEMPORAIRES

**Alexandre Cabanel, la tradition du beau :**  
du 10 juillet au 5 décembre 2010

**Le trait en majesté, dessins français du XVII<sup>e</sup> siècle dans les collections du musée Fabre :**  
du 26 novembre 2010 au 13 mars 2011

**De noir et d'encre, chef d'œuvre de l'estampe européenne de Goya à Picasso :**  
du 28 janvier au 15 mai 2011

**Odilon Redon :** du 5 juillet au 16 octobre 2011.



Vue du salon rouge de l'Hôtel de Cabrières - Sabatier d'Espeyran (photo musée Fabre Montpellier Agglomération - Frédéric Jaulmes)

# musée

## 2. Diagonal Capitole

### RENSEIGNEMENTS 04 67 58 58 10

5, rue de Verdun - 34000 Montpellier  
> Tramway ligne 1, arrêt Comédie  
Répondeur : 08 92 68 00 29  
[contact@cinediagonal.com](mailto:contact@cinediagonal.com)  
[www.cinediagonal.com](http://www.cinediagonal.com)

### TARIFS

La place : 7 €  
Carte d'abonnement (5 places / 6 mois) : 25 €  
Carte d'abonnement (10 places / 1 an) : 47 €  
Carte d'abonnement (15 places / 2 ans) : 63 €  
Tarif Pass'Culture : 3,70 €  
Tous les films étrangers sont en version originale sous-titrée français. Les salles 2, 5 et 6 sont accessibles aux personnes handicapées

# 3.

## Utopia Montpellier

### RENSEIGNEMENTS 04 67 87 91 85

5, avenue du Dr Pezet - 34090 Montpellier  
> Tramway ligne 1, arrêt St-Eloi  
> Bus 22, la Ronde et la Navette, arrêt St-Eloi  
[www.cinemas-utopia.org](http://www.cinemas-utopia.org)

### TARIFS

La place : 6 €  
Tous les jours, à midi : 3,50 €  
Abonnement 10 places : 44 €  
Tarif Pass'Culture : 3,70 €

# 5.



**\* BIEN FAIT POUR VOUS**  
Guide culturel des étudiants 2010 2011

# 4.

## Le Royal

### RENSEIGNEMENTS 04 67 92 71 59

13 rue Boussairolles - 34000 Montpellier  
> Tramway ligne 1, arrêt Comédie  
Répondeur interactif : 08 92 68 68 32 (0,34 € TTC/min)  
[cinema-leroyal@voila.fr](mailto:cinema-leroyal@voila.fr) - [www.le-royal.fr.st](http://www.le-royal.fr.st)

### TARIFS

La place : 8 €  
Tarif réduit (étudiants, lycéens, demandeurs d'emploi, familles nombreuses, -16 ans) : 6 €  
Mercredi : 6 € (pour tous et à toutes les séances)  
Les séances de 13h15 et 14h15 : 4,5 € (pour tous et tous les jours)  
Abonnement (10 places) : 50 € + 1 gratuite valable 4 mois  
Tarif Pass'Culture : 3,70 €

## 26<sup>e</sup> Semaines du Cinéma Méditerranéen Lunel

**DU 30 MARS AU 12 AVRIL 2011**

### RENSEIGNEMENTS 04 67 83 39 59

Pêcheurs d'Images / Semaines du Cinéma Méditerranéen  
36, avenue Gambetta - 34400 Lunel  
[ascmpi@wanadoo.fr](mailto:ascmpi@wanadoo.fr) - [www.semainescinelunel.fr](http://www.semainescinelunel.fr)

### TARIFS

Billet unitaire : 5,50 €  
Tarif réduit (étudiants moins de 26 ans, Rmistes) : 3,50 €  
Tarif Pass'Culture : 3 €  
Pass général (carnet abonnement et adhésion association) : 40 € / tarif réduit : 28 € / tarif Pass'Culture : 25 €

## 6.

### Ciné-club Jean Vigo

Cinéma Méditerranéen  
Montpellier

**RENSEIGNEMENTS 04 99 13 73 72**  
[www.cineclubjeanvigo.fr](http://www.cineclubjeanvigo.fr)

#### SÉANCES

Les séances ont lieu au Centre Rabelais  
29, boulevard Sarraill (esplanade) le jeudi à 20h00  
(ouverture au public à 19h30)

#### TARIFS

Adhésion annuelle à la Fédération  
des Ciné-Clubs de la Méditerranée : 3,5 €  
Abonnement (adhésion comprise) :  
15 séances tarif réduit : 42 €  
10 séances tarif réduit : 32 €  
5 séances tarif réduit : 18 €  
(pour tout abonnement à tarif  
réduit un justificatif est souhaité)  
Entrée Pass'Culture : 3 €

#### NOIR C'EST NOIR !

18 novembre 2010 : **En quatrième vitesse**, Robert Aldrich, 1955  
25 novembre 2010 : **Le criminel**, Orson Welles, 1946  
2 décembre 2010 : **Ossessione**, Luchino Visconti, 1943  
9 décembre 2010 : **Les amants de la nuit**, Nicolas Ray, 1949  
16 décembre 2010 : **Le faucon Maltais**, John Huston, 1940  
6 janvier 2011 : **Il était une fois la révolution**, Sergio Leone, 1971  
13 janvier 2011 : **Péché mortel**, John M. Stahl, 1945  
20 janvier 2011 : **House by the river**, Fritz Lang, 1950  
3 février 2011 : **Lady Jane**, Robert Guédiguian, 2008  
10 février 2011 : **Chien enragé**, Akira Kurosawa, 1949  
17 février 2011 : **High Sierra**, Raoul Walsh, 1941  
17 mars 2011 : **La fille qui en savait trop**, Mario Bava, 1963  
24 mars 2011 : **Le doulos**, Jean-Pierre Melville, 1962  
7 avril 2011 : **La griffe du passé**, Jacques Tourneur, 1947  
14 avril 2011 : **Série noire**, Alain Corneau, 1979



*Péché mortel*, John M. Stahl



*Il était une fois la révolution*, Sergio Leone



## 32° Cinemed

Festival international  
du cinéma méditerranéen  
de Montpellier

**22 AU 30 OCTOBRE 2010**

**RENSEIGNEMENTS 04 99 13 73 73**  
78, avenue du Pirée - 34000 Montpellier  
[www.cinemed.tm.fr](http://www.cinemed.tm.fr)

#### BILLETTERIE - INFORMATION

Du 16 septembre au 21 octobre inclus  
Centre Rabelais - 29, bd Sarraill - 34000 Montpellier  
Tél. 04 67 59 28 77  
Vente du lundi au vendredi de 14h à 18h

#### LIEUX

**Le Corum** : Esplanade Charles-de-Gaulle  
**Centre Rabelais** : 29, bd Sarraill  
**Auditorium du Musée Fabre** : 39, bd Bonne-Nouvelle  
**Cinéma de Montpellier**

#### TARIFS

- **Billets unitaires\*** :  
Tarif réduit (étudiants -26 ans...) : 6 €  
Tarif Pass'Culture : 3,70 €
- \* Ces billets ne donnent pas accès aux séances à tarif unique
- **Séances à tarif unique** :  
Soirée d'ouverture : 10 €  
Nuit en enfer (29 octobre à partir de 20h) : 15 €
- **Les Pass**  
Pass étudiants -26 ans... : 35 €  
Étudiants titulaires du Pass'Culture : 30 €
- **Catalogue** : 8 € (parution le 18 octobre)



*Le Petit appartement*, Marco Ferreri (1959)



Marco Ferreri

**Le tour de la Méditerranée en 9 jours et en plus de 250 films**

#### PROGRAMME

- **Productions récentes de la Méditerranée** : avant-premières, compétitions, panoramas (longs métrages, courts métrages, documentaires, expérimental), plus de 120 films
- **Hommages, rétrospectives** :  
- Espagne : hommage à Carmen Maura  
- Italie/Espagne/France : rétrospective Marco Ferreri  
- Femmes de Méditerranée : regards croisés, Ronit Elkabetz et Hiam Abbass  
- Nuit en enfer avec Dario Argento
- **Spécial 32° festival** :  
- Trésors de la Cinémathèque française : quatre regards en noir et blanc sur la Méditerranée  
- Israël/Palestine : Un café... Entre réalité et imagination, huit films pour accepter les différences
- **Cinemed hors les murs, dans les cinémas de Montpellier**
- **Filmer en région** :  
- Productions récentes des professionnels du Languedoc-Roussillon  
- Grands films tournés en Languedoc-Roussillon, une rétrospective  
- Ouverture du mois du documentaire
- **La Journée du scénario** avec William Karel (en collaboration avec le Studio du scénario)
- **Le Stage classes L** : autour de *Yeelen* de Souleymane Cissé
- **Les colloques** (26 et 27 oct.) :  
- Diffusion : films en ligne, vidéos à la demande, un nouveau réseau de diffusion ?  
- Colloque production 1 : le documentaire, un genre en mutation ? Nouvelles écritures, nouvelles formes de production, nouvelles diffusions, le web-documentaire.  
- Colloque production 2 : les financements du long métrage et documentaire cinéma.  
- Zoom sur : les droits d'auteur, droits à l'image et droits voisins  
*Zoom sur et colloque production 1* organisés en collaboration avec Languedoc-Roussillon Cinéma.  
- Femmes de Méditerranée : regards croisés avec Ronit Elkabetz et Hiam Abbass, en collaboration avec l'Acse (Agence nationale pour la cohésion sociale et l'égalité des chances).

**Soirée d'ouverture** vendredi 22 octobre à 20h30  
**Début des projections** samedi 23 octobre à partir de 10h  
**Palmarès** samedi 30 octobre à 18h30  
**Soirée de clôture** samedi 30 octobre à 20h30

## 7.





## Les 15<sup>e</sup> Internationales de la guitare de Montpellier

DU 24 SEPTEMBRE AU 16 OCTOBRE 2010

### RENSEIGNEMENTS 04 67 66 36 55

Les Internationales de la Guitare  
3 rue Collot - 34000 Montpellier  
contact@les-ig.com  
Toute la programmation sur [www.les-ig.com](http://www.les-ig.com)

### BILLETTERIE

Fnac : [www.fnac.com](http://www.fnac.com) / Carrefour / Géant / Magasin U  
0 892 68 36 22 (0,34 €/min)  
Auchan, Cultura, Leclerc, Cora, Virgin, Sauramps Odyssee,  
[www.ticketnet.fr](http://www.ticketnet.fr), Opéra Berlioz  
Internationales de la Guitare : 04 67 66 36 55

### TARIFS

Tarifs : 13 à 53 €  
Pass'Culture : 5 à 10 €



8.

### 15<sup>ème</sup> édition !

Du 24 septembre et jusqu'au 16 octobre, les Internationales de la Guitare promettent encore de faire vibrer Montpellier et sa région au son des cordes aux multiples influences : flamenco, jazz, blues, rock, électro, swing manouche, classique... Entre pointures musicales et artistes de renom, le festival fait la part belle aux découvertes musicales, l'ensemble avec un seul leitmotiv : richesse artistique.

Curieux, amateur ou confirmé, le guitariste qui sommeille en chacun de nous trouvera médiateur à ses doigts : Paco de Lucia, la mordante Brigitte Fontaine, la révélation du blues Victor Démé, l'électro dub planant de High Tone, Le nouveau trio de John Butler, et à ne pas rater : un plateau unique avec Raul Midon, Manu Katché et Richard Bona.

4, 3, 2, 1... c'est parti pour les 24h Dément(es) du 9 octobre 10h au 10 octobre 10h : suivez le marathon musical qui traversera Montpellier rythmé de concerts, DJ's et expositions autour de la guitare. S'il vous reste du souffle, découvrez "Montpellier se fait Label" dans 16 quartiers de la ville, 45 bars et cafés concerts où se produiront les artistes régionaux.



John Butler Trio (DR)



9.

## 9<sup>e</sup> festival Montpellier à 100%

DU 16 AU 27 FÉVRIER 2011

(sous réserve de modifications)

### RENSEIGNEMENTS 09 81 89 51 12

Organisateur : Méridionale des spectacles  
Adresse : BP 2172 - 34027 Montpellier Cedex 01  
[www.festival100pour100.com](http://www.festival100pour100.com)  
[www.myspace.com/montpellier100pour100](http://www.myspace.com/montpellier100pour100)

### LIEUX

Salles de Montpellier : Carré St-Anne, Galerie St Ravy, Rockstore, Théâtre Jean Vilar, Le Trioletto, Le Jam, Maison Pour Tous Voltaire...

### TARIFS

Les tarifs des concerts sont compris entre 5 € (Pass'Culture) et 25 € selon les propositions (en cours).



Frère Animal (photo Matthieu Dortomb)

Changement de dates pour le rendez-vous des musiques innovantes qui passe en mode hiver, mais garde sa formule inimitable : urbain, étonnant et atypique. Déployé autour du Carré Saint Anne, c'est un florilège de performances singulières qui vous attend dans les salles de la ville (Jam, Trioletto, Théâtre Jean Vilar, Rockstore...) pour une mise à l'honneur des nouveaux territoires du son et des formes multiples que peut prendre la relation artistes/public. Toujours aussi convivial, le festival soignera tout particulièrement les rapports humains que cela soit en terme d'accueil ou de médiation que de citoyenneté. Riche du lien social créé par la découverte commune de créateurs uniques et de sensations nouvelles, cette 9<sup>e</sup> édition se clôturera par un brunch artistique. Une fête de sens en somme à l'image de cette utopie collective.

### COUPS DE CŒUR DE LA PROGRAMMATION

Installation *Les Mécaniques Poétiques* d'Ez3kiel (carré St Anne)

Roman scénique *Frère Animal* de Florent Marchet et Arnaud Catherine

Performance vidéo-musicale *Asynthome*

### ACTIONS DE SENSIBILISATION EN DIRECTION DU PUBLIC ÉTUDIANT

Des actions de médiation commenceront dès l'automne 2010 avec pour point d'orgue, la première semaine du festival au Carré Saint Anne dans le cadre d'un cycle "Art & Science".



ez3kiel (DR)



# festivals

(automne-hiver)



## Centre chorégraphique national de Montpellier Languedoc-Roussillon

### RENSEIGNEMENTS 04 67 60 06 70

Agora, cité internationale de la danse  
Bd Louis Blanc - 34000 Montpellier  
> Tramway ligne 1, arrêt Louis Blanc  
[www.mathildemonnier.com](http://www.mathildemonnier.com)

### CONTACT ÉTUDIANTS

Fanny Delmas : 04 67 60 06 70  
E-mail : [f.delmas@mathildemonnier.com](mailto:f.delmas@mathildemonnier.com)

### OUVERTURE

Du lundi au jeudi de 9h30 à 18h  
Vendredi de 9h30 à 17h

### TARIFS

Pass ]domaines[ 10 €  
Chaque soirée : 6 € / 5 € avec le Pass'Culture



]domaines[ Wade (photo Anna Van Kooij)

**\* BIEN FAIT POUR VOUS**  
Guide culturel des étudiants 2010 2011



## 10.

Le Centre chorégraphique national de Montpellier Languedoc-Roussillon dirigé par la chorégraphe Mathilde Monnier est un lieu de création, de recherche et de formation, consacré à la danse contemporaine qui s'inscrit dans l'Agora, cité internationale de la danse.

Tout au long de l'année, le ccn propose une programmation appelée ]domaines[. L'idée est de mettre en perspective la richesse des questionnements qui traversent le champ chorégraphique contemporain, au moyen de formes très diverses. Spectacles, conférences, performances, étapes de travail, stages, ateliers, installations, projections sont autant de déclinaisons possibles de ce projet. Avant chaque ]domaines[, des visites privilégiées du Centre chorégraphique vous seront proposées par les médiateurs du Pass'Culture.

Par ailleurs, le ccn accueille de nombreux artistes en résidence. A l'issue de ces temps de travail, des temps ouverts aux publics sont proposés.

### TEMPS FORTS :

]domaines[ **jeremy wade**  
14 & 16 octobre . concert performance

]domaines[ **olivia grandville**  
14 & 16 décembre . autour du lettrisme

]domaines[ **yves godin**  
du 19 au 21 janvier . performance pour 1000 bougies



]domaines[ Grandville (photo Jules Marchand)



## Montpellier Danse Agora, cité internationale de la danse

### SAISON 2010-2011 & FESTIVAL 2011

#### RENSEIGNEMENTS ET LOCATIONS

**0 800 600 740** (appel gratuit)  
Agora, cité internationale de la danse  
18 rue Sainte Ursule - 34000 Montpellier  
> Tramway ligne 1, arrêt Louis Blanc  
Du lundi au vendredi de 13h à 18h  
[www.montpellierdanse.com](http://www.montpellierdanse.com)

#### CONTACT ETUDIANTS

Sophie Luchaire : 04 67 60 06 13  
E-mail : [sl@montpellierdanse.com](mailto:sl@montpellierdanse.com)

#### LIEUX DES SPECTACLES

Agora, cité internationale de la danse  
- Salle Béjart / Agora  
- Studio Cunningham / Agora  
- Théâtre de l'Agora  
- Studio Bagouet / Agora  
Opéra Berlioz / Le Corum (Tramway 1 et 2, Corum)  
Zénith Sud  
Et aussi à la Cigalière à Sérignan, au Théâtre, scène nationale de Narbonne, à la Scène nationale de Sète et du bassin de Thau et au Théâtre de Nîmes dans le cadre de Montpellier Danse en Languedoc-Roussillon

#### TARIFS

- La carte Pass Danse donne accès, pour 15 € à 4 spectacles de la programmation Montpellier Danse, le soir même, dans la limite des places disponibles. Réservée aux moins de 26 ans, elle est nominative, annuelle et renouvelable.
- Des réductions sont accordées aux jeunes de moins de 26 ans sur présentation d'un justificatif
- Pass'Culture : 5 €

## 11.

Montpellier Danse programme tout au long de l'année des spectacles dans divers lieux de la ville et dans la Région Languedoc-Roussillon.

**La saison Montpellier Danse**, de janvier à mai et d'octobre à décembre, est la saison danse de l'Opéra National de Montpellier.

**Le Festival Montpellier Danse**, fin juin-début juillet, est un événement majeur de l'art chorégraphique.

Montpellier Danse s'attache à montrer tous les courants de la danse, du contemporain le plus pointu au style traditionnel en passant par le néoclassique. Mûs par le désir de faire se rencontrer les œuvres et le public, la Saison et le Festival Montpellier Danse proposent les spectacles de chorégraphes de la Région Languedoc-Roussillon, de chorégraphes nationaux ou internationaux, qui, chacun à leur manière, marquent de leur empreinte le paysage chorégraphique. L'ouverture de l'Agora, cité internationale de la danse renforce encore cette volonté.

**Les journées portes ouvertes** des 28, 29 et 30 octobre vous invitent non seulement à découvrir ce nouveau lieu, entièrement restauré, mais aussi à appréhender la danse sous ses différentes faces : assister à un cours de danse ou s'accrocher à une barre pour quelques pas de danse classique, africaine ou contemporaine, écouter des conférences, regarder des films, danser lors d'un bal, regarder un spectacle... Ce week-end à l'Agora sera le credo de sa vie future : toutes les danses pour tous les publics !

La suite de la saison Montpellier Danse ne sera pas en reste : du hip hop au contemporain, en passant par le tango, toute la danse se retrouve à Montpellier et dans la Région Languedoc-Roussillon.

Pour vous aider à choisir vos spectacles, Montpellier Danse propose un film de présentation diffusé tout au long de l'année au bureau de location, 18 rue Sainte Ursule, sur [www.montpellierdanse.com](http://www.montpellierdanse.com) ainsi que dans les kiosques Pass'Culture.

**Programme détaillé sur [www.montpellierdanse.com](http://www.montpellierdanse.com) dès le mois d'octobre 2010**



Symfonia Piesni Zaloznych de Kader Attou (photo Xavier Léoty)

En haut : Vancouver versus Vancouver de Fabrice Ramalingom (photo Roland Rickus)



## Théâtre Jean Vilar

### RENSEIGNEMENTS 04 67 40 41 39

155, rue de Bologne - 34080 Montpellier  
<http://theatrejeanvilar.montpellier.fr>

### RÉSERVATIONS

Aux bureaux du théâtre ou par téléphone  
du lundi au vendredi de 13h à 18h

### ACCÈS

> Tramway ligne 1, direction : Mosson  
arrêt : Halles de la Paillade  
Parking gratuit devant le Théâtre Jean Vilar  
Possibilité de restauration  
avant et après les spectacles

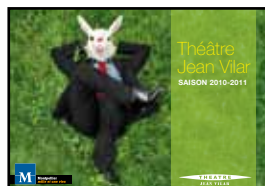
### TARIFS

Tarif réduit (étudiants...) : 11 €  
Tarif Pass'Culture : 5 €



Imbert Imbert (photo Anna Mano)

Intendance Saison 1  
(photo Domyre - Fotolia.com)



12.

Le Théâtre Jean Vilar propose une programmation variée, ouverte à tous et à toutes les formes de spectacle : théâtre, chanson française, nouveau cirque, poésie, clown, spectacles pour petits et grands... Un large éventail artistique où des auteurs reconnus croisent des écritures émergentes, singulières ou parfois inattendues...

Répétitions publiques, débats, rencontres avec les équipes artistiques, visites du théâtre et stages participent au plaisir et au partage de la représentation.

### COUPS DE CŒUR

**Amphitryon(s)**, d'après Plaute, revisite le mythe grec, figure du mari trompé, dupe du caprice des dieux : ici, on ne sait plus ce qui est vrai et ce qui est faux. Tout n'est que faux-semblant, manipulation, humiliation dans un monde sous contrôle où les hommes sont au bord de l'abîme. Que cache *Amphitryon(s)* sous ses allures de tragi-comédie ? Un jeu cruel, une leçon d'humanité, une dénonciation du pouvoir ? (novembre 2010)

**Intendance Saison 1** est une comédie méchante et drôle qui parle des névroses de notre société américanisée. D'une plume acérée, Rémi De Vos croque des tranches froides d'humanité servies sur fond de peur de l'étranger, de culte de l'image, de dogme... Comme si notre monde devenu infantile s'effrayait du gouffre qu'il s'emploie lui-même à creuser. (mars 2011)

**Imbert Imbert** est un révolté, révolté de ne pas l'être assez ! Grand imprécateur des privilèges et des passe-droits, ce refuseur du monde tel qu'il est a de grandes fenêtres ouvertes sur la lumière, et sa tendresse, fragile, souriante, à fleur d'archet, est aussi lourde à porter que sa contrebasse. (avril 2011)



R.E.R. de Jean-Marie Besset (photo Marc Ginot)

## Théâtre des 13 Vents

### Centre Dramatique National Languedoc-Roussillon Montpellier

### RENSEIGNEMENTS : 04 67 99 25 25

Domaine de Grammont - CS 69060  
34965 Montpellier Cedex 2  
[www.theatre-13vents.com](http://www.theatre-13vents.com)

### RÉSERVATIONS : 04 67 99 25 00

Dans le hall de l'Office de Tourisme à Montpellier  
Abonnements : du 1<sup>er</sup> septembre au 30 octobre 2010 uniquement  
du lundi au samedi de 12h à 18h.  
A partir du 1<sup>er</sup> novembre : du lundi au vendredi  
et les samedis de représentation de 12h à 18h,  
toutes les autres formules restent accessibles tout au long de la saison.

### ACCÈS

> Représentations à 19h et 20h :  
Tram ligne 1 jusqu'à place de France, puis bus ligne 9 vers Grammont ;  
Retour navette unique de Grammont jusqu'à la place de l'Europe  
> Représentations à 20h45 : Tram ligne 1 jusqu'à place de France  
puis 2 navettes vers Grammont à 19h45 et à 20h ;  
Retour navette unique de Grammont jusqu'à la place de l'Europe.  
A l'aller et au retour, tous les titres de transport TAM sont acceptés.  
Attention : pour le retour, les soirs de concert au Zénith, la navette  
attendra les spectateurs à la grille du domaine de Grammont.

### TARIFS

> Abonnement étudiants de moins de 30 ans :  
4 spectacles à 5,50 € la place  
> La carte Pass théâtre, 16 € est accordée aux moins de 30 ans  
et aux demandeurs d'emploi sur présentation d'un justificatif,  
elle donne accès à 4 spectacles de la saison, le soir même  
de la représentation, en fonction des places disponibles.  
Cette carte est renouvelable en cours de saison.  
Points de vente de la carte Pass théâtre :  
Hall de l'Office du Tourisme, Théâtre de Grammont.  
> Tarif Pass'Culture : 5 €



Nicomède de Corneille (photo Cosimo Mirco Magliocca)

Installé dans le domaine de Grammont et dirigé par Jean-Marie Besset, le Théâtre des 13 vents Centre Dramatique National Languedoc-Roussillon Montpellier a pour mission de créer, d'aider à la création et à l'accueil de spectacles. Pour répondre à cette mission de service public et pour accompagner toute la saison, des répétitions ouvertes, des visites du théâtre, des rencontres avec les metteurs en scène, et les comédiens et des ateliers sont proposés au cours de la saison.

"... Donc, priorité aux vivants. Trop souvent dans l'institution théâtrale, comme dans les règles du droit le mort saisit le vif. On va rétablir l'équilibre. Faire pencher la balance, afin que le territoire des vivants l'emporte sur celui des morts. Certes, nous aurons Corneille, Musset, Tchekhov. Mais nous aurons d'abord les auteurs d'aujourd'hui... Ils permettront aux spectateurs et tout particulièrement aux jeunes dont ils partagent la langue de donner une clé de compréhension du monde dans lequel nous vivons".

Jean-Marie Besset

13.

## La Vista

### Théâtre de la Méditerranée

#### RENSEIGNEMENTS 04 67 58 90 90

42, rue Adam de Craponne - 34000 Montpellier  
theatrelavista@free.fr

<http://theatrelavista.free.fr>

#### RÉSERVATIONS

par téléphone (répondeur) ou par mail

#### ACCÈS

- > Bus n°11 arrêt Figuerolles
- > Bus n°15 arrêt Gambetta, arrêt Liberté
- > Bus N°25 arrêt Liberté
- > A 20 minutes à pied de la Comédie, derrière le boulevard Gambetta

#### HORAIRES

Les jeudis à 19h, vendredis et samedis à 21h,  
les dimanches à 18h30

#### TARIFS

Etudiants (hors Pass'Culture) : 7 €  
Pass'Culture : 5 €

## 14.

En limite du quartier Figuerolles, à 20 minutes à pied de la Comédie, La Vista est un lieu de 90 places qui se consacre à la diffusion et à la création, via les résidences d'artistes.

Conformément à la ligne artistique qu'elle défend depuis 10 ans, La Vista offre pour la saison 2010-2011 une programmation colorée et originale, où l'expression théâtrale se mélange souvent à d'autres formes artistiques (cabarets clownesques, marionnettes pour adultes, théâtre musical...)

Une fois encore, cette programmation revêt de forts accents latins, avec un choix d'auteurs comme Lorca, Dario Fo, Vargas Llosa, Borges...

Un coup de cœur tout particulier pour des compagnies comme *Zorba*, qui vient de Toscane ou *l'Accidental Company*, originaire d'Amérique du Sud.

#### LES ACTIONS DE SENSIBILISATION

**Les résidences d'artistes :** La Vista vous propose de rentrer dans l'univers du théâtre en rencontrant les comédiens accueillis en résidence dans les salles de répétition. Une façon ludique, humaine et interactive de comprendre le processus de création d'un spectacle.

**L'envers du décor :** Une heure en compagnie du régisseur son et lumière du théâtre qui vous présentera son travail, son espace et surtout ses outils de création. Par un rapide retour sur l'histoire de l'éclairage théâtral vous découvrirez les différentes possibilités de mise en lumière qui s'offrent au spectacle vivant aujourd'hui.

(Réservations indispensables auprès des kiosques Pass'Culture).



Le cirque à domicile (DR)



Le dernier repas de M. Schreuder (DR)

## Théâtre du Hangar - Compagnie Jacques Bioulès

### Centre d'art et de recherche

#### RENSEIGNEMENTS ET RÉSERVATIONS

04 67 41 32 71

3, rue Nozeran - 34090 Montpellier  
(quartier Boutonnet)

reservation@theatreduhangar.com

<http://www.theatreduhangar.com>

#### ACCÈS

> Tramway ligne 1, arrêts Albert 1<sup>er</sup> ou Philippiades

#### TARIFS

Tarif étudiants : 10 €

Pass'Culture : 5 €

La carte de curiosité : permet aux curieux de le rester, aux non-curieux de le devenir.

## 15.

#### Singulières perspectives

Des écrivains, des livres, des auteurs, des histoires, et une scène, un théâtre...

Cette année ce sont les écrits, les auteurs qui seront à l'origine du fameux processus de création ! Qu'il s'agisse d'écrivains célèbres ou d'écrits les concernant, l'écriture, la littérature, les histoires sont au cœur de cette nouvelle saison !

C'est l'histoire de. L'histoire de Louis-Ferdinand Céline, de Gustave Flaubert, de Raymond Roussel, de Nathalie Sarraute, de Fabrice Melquiot, d'Yves Souchot, de Michel Leiris. Racontée par David Ayala, Jacques Bioulès, Thibault Fayner, Fanny Rudelle, Alexandre Morand. Qu'ils se racontent ou nous racontent, ils sont là. Vigilants, fous, pataphysiciens, laborantins, amoureux, poètes-voyageurs...

Entre roman et théâtre, recherche et plateau, autobiographie et monologue, il n'y a qu'un pas. Et c'est celui que nous vous invitons à emprunter avec nous cette année.

Représentation, création, récréation, récréation, projection, discussion, voici venu le temps d'une vivifiante saison !

#### Il était une fois...

Une histoire commence : Celle de monstres de la littérature et de la recherche, de la poésie et du répertoire, de l'exploration et des idées, du périple et de la découverte. Découverte de **Gustave Flaubert** en octobre, de **Raymond Roussel** en janvier et de **Michel Leiris** en février.

(sous réserve)

#### Les Infinis Turbulents

Rencontres, voyages, surprises

**David Ayala** et **Jacques Bioulès** s'associent pour inviter...

Nous n'en dévoilerons pas davantage aujourd'hui.

Programme à venir. À suivre...



Il était une fois  
Raymond Roussel  
(photo Marc Ginot)



Il était une fois Michel (photo Marc Ginot)





16.

## Théâtre Pierre Tabard

### RENSEIGNEMENTS ET RÉSERVATIONS

17, rue Ferdinand Fabre - 34090 Montpellier  
Tél. 06 62 79 81 25 - 04 67 16 28 82  
[www.theatrepierretabard.fr](http://www.theatrepierretabard.fr)

### ACCÈS

Quartier Beaux-Arts, angle 20 rue Lakanal,  
10 min de la Comédie, proche parking Corum  
> Tramway ligne 1 arrêts Le Corum ou Louis Blanc  
> Tramway ligne 2 arrêt Le Corum  
Salle climatisée, accès handicapés

### TARIF

Pass'Culture : 5 €

\* BIEN FAIT POUR VOUS  
Guide culturel des étudiants 2010 2011

## Théâtre Gérard Philipe Ville de Montpellier

### RENSEIGNEMENTS 04 67 58 71 96

7, rue Pagès - 34070 Montpellier  
[mpt.j.ricome@wanadoo.fr](mailto:mpt.j.ricome@wanadoo.fr)

### RÉSERVATIONS

Par téléphone, par mail et sur place  
Du lundi au vendredi de 9h à 12h et de 14h à 19h

### ACCÈS

> Bus Lignes 15 et 11  
Pour se garer : parking des Arceaux, parking  
Gambetta, Place Salengro

### TARIFS

De 5 à 15 €  
Pass'Culture : 5 €

## COUPS DE CŒUR DE LA PROGRAMMATION

### Les Caprices de Marianne

**Alfred De Musset** - Mise en Scène : Gilbert Ponté  
C'est un hymne à la jeunesse que nous livre Musset. Une jeunesse qui brûle son énergie sans compter. Une jeunesse qui a besoin d'émotions fortes, d'héroïsme pour se construire, de romantisme. Les jeunes ont besoin de ces envolées lyriques, ce besoin d'absolu que les adultes ont perdu.

### Roméo haït Juliette

**Gilles Ramade** - D'après l'œuvre de **Shakespeare**  
"Roméo haït Juliette" offre la mise en scène la plus délurée, décalée, originale de la très célèbre pièce de Shakespeare. L'adaptation de Gilles Ramade reprend la fameuse scène du balcon et la met à toutes les sauces : style victorien, espagnol, en télé-réalité, en british à la mode des Monthy Python, en participants burlesques d'un jeu télévisé à la inter-villes, en comédie musicale... Le tout est exagéré à outrance. L'intérêt du spectacle est enfin de mêler avec bonne humeur chants, danses, caricatures et parodies, dans un rythme qui ne laisse pas au spectateur le temps de s'ennuyer.

### Premier Amour

**Samuel Beckett**  
A la mort de son père, un jeune homme est chassé sans ménagement de la maison familiale. Une prostituée offre l'hospitalité à celui qui devient peu à peu le témoin auditif de ses galipettes diurnes. Le jour de la naissance d'un enfant dont elle aura tenté de lui attribuer la paternité, le jeune homme quitte son abri provisoire, poursuivi jusqu'au bout par les cris inhumains du nouveau-né. Malgré un texte basé sur des motifs presque exclusivement pathétiques, il en appelle constamment au rire du spectateur. En effet l'on rit beaucoup car c'est drôle, drôlement pathétique, drôlement salvateur de voir que ce type a de l'humour.

### Le théâtre Pierre Tabard se met au Jazz

Pour la rentrée, le théâtre Pierre Tabard accueillera dans son enceinte un club de Jazz. Dès octobre 2010 le groupe **Foune Sex'tet** viendra animer les soirées chaque 1<sup>er</sup> et 3<sup>e</sup> jeudis du mois à partir de 20h30. En deuxième partie de soirée, les musiciens membres de l'association du groupe Foune Sex'tet auront la possibilité d'interpréter un ou deux morceaux.

17.

Le théâtre Gérard Philipe est un véritable écrivain intimiste que nous vous invitons à découvrir et redécouvrir à travers la richesse des talents artistiques que nous vous dévoilons tout au long de l'année. Situé à la jonction des quartiers Arceaux et Figuerolles, cette scène est avant tout un lieu de découverte et d'aide à la création pour les artistes. L'effervescence des projets, les rencontres avec les compagnies, la programmation éclectique, la qualité des spectacles et les nombreuses résidences participent au rayonnement de cet équipement municipal qui est un véritable creuset d'idées et de recherches artistiques. Festival de Jazz **"In the mood for jazz"**, **Festidanse**, Festival **"Les Nuits du Chat"**, compagnies de théâtre, tous sont au rendez-vous pour vous offrir leur talent et la richesse de leur création. Nous recevons entre autres la **Compagnie du Capitaine, le collectif Falstaff, Nada Roots, Scotch et Sofa, David Baux**, pour n'en citer que quelques uns !

18.

## Théâtre Jacques Cœur

### RENSEIGNEMENTS 04 99 52 95 00

Mas d'En Civate - 1050 avenue Leonard de Vinci  
34970 Lattes

### RÉSERVATIONS

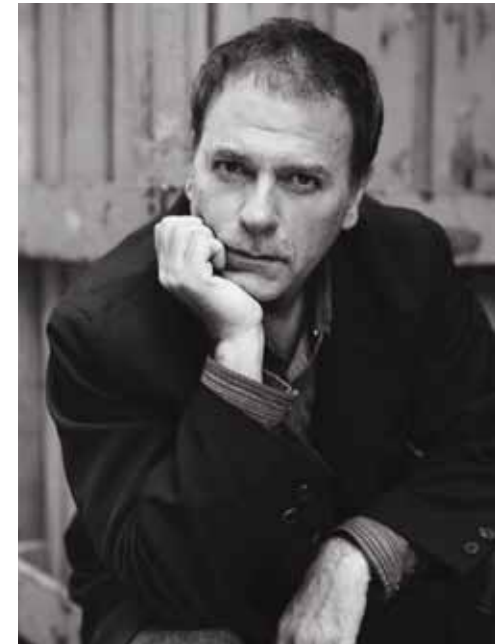
Ouverture de la billetterie du lundi au vendredi  
de 10h à 12h30 et de 14h00 à 17h30.  
(Fermeture le lundi matin)  
Theatre Jacques Cœur : 04 99 52 95 00  
Office de tourisme : 04 67 22 52 91

### ACCÈS

> 5 min en voiture du Rond Point de Richter  
Direction Carnon puis Lattes  
> 10 min en voiture du Rond Point de Près  
d'Arènes Direction Palavas puis Lattes  
> Bus n° 18, arrêt Chevalier de Malte  
> Possibilité de covoiturage  
Renseignements au Pass'Culture

### TARIFS

Tarif plein : 14 € - Tarif réduit : de 6 € à 11 €  
Pass'Culture : 5 €



Enki Bilal (photo Isabelle Franciosa)

## COUPS DE CŒUR DE LA PROGRAMMATION

Forte présence de **Jean-Laurent Cochet** tout au long de la saison 2010/2011 avec les cours Cochet décentralisés à Lattes, la Master Class et *Correspondance Inattendue* de **Sacha Guitry**.

### Suspicion 1<sup>ère</sup> Nationale - Création Lattes

D'après *Mémoires d'une teigne* de Fabienne Renault  
Un spectacle d'**Enki Bilal**  
Avec Evelyne Bouix et la voix de Jean-Louis Trintignant  
Assistante à la mise en scène Delphine Gustau  
Jeudi 25 et vendredi 26 novembre 2010 à 21h

Pour la première fois metteur en scène, Enki Bilal, réalisateur, dessinateur et scénariste de bandes dessinées, se saisit d'un plateau de théâtre et lui imprime ses obsessions. Il met en scène un interrogatoire absurde où alternent les jeux de pouvoir, entre la voix de Jean-Louis Trintignant et la présence d'Evelyne Bouix. Possibilité de rencontres avec le public sur réservation.  
*Une production du Théâtre du Rond Point/Le Rond Point des tournées, coproduction Théâtre Jacques Cœur - Commune de Lattes.*

### There I've broken my neck

Spectacle en langue anglaise de **John Kane**  
Jeudi 21 Avril 2011 à 21h

John Kane, acteur britannique de la Royal Shakespeare Company, remarqué dans de nombreux films, nous fait part de sa vie d'acteur et metteur en scène, et nous raconte son parcours avec truculence.



Jean-Laurent Cochet

## domaine d'O

Domaine départemental  
d'art et de culture

### RENSEIGNEMENTS

Epic du domaine d'O  
178, rue de la Carrière  
34090 Montpellier  
[www.domaine-do-34.eu](http://www.domaine-do-34.eu)

### RÉSERVATIONS 0 800 200 165

Appel gratuit depuis un poste fixe  
[billetterie@domaine-do-34.eu](mailto:billetterie@domaine-do-34.eu)

### ACCÈS

> Rond point du Château d'O  
> Tramway ligne 1, bus 7 et 16,  
arrêts : Château d'O ou Malbos

### TARIFS

Tarif réduit étudiants : 10 €  
Tarif plein : 14 €  
Forfaits individuels et groupes (8 € la place)  
Tarif Pass'Culture : 5 €



Comment ai-je pu tenir la dedans ? (photo Tristan Jeanne-Valès)

## 19.

Le domaine d'O, immense et superbe, abrite jardins méditerranéens et pinèdes centenaires, château et espaces de spectacles ouverts été comme hiver.

Une saison d'hiver inventée sous le signe des arts et des sciences où l'humour, la poésie sont le ferment d'un projet artistique empreint de sujets humanistes liés à l'environnement. La place de la femme dans la création, la place du clown dans la société moderne et la position du chercheur dans le monde du spectacle reflètent les couleurs d'un paysage chamarré.

**Trois compagnies de théâtre et une chanteuse sont associées au domaine d'O :** Le Théâtre des Osses (Fribourg), Stan's Cafe (Birmingham), L'entreprise-Cie François Cervantes (Marseille) et la chanteuse Michèle Bernard (Lyon).

Le parc, de 23 hectares, est ouvert tous les jours pour les promeneurs.

**Des rencontres avec les artistes** sont proposées tout au long de la saison. Renseignez-vous auprès du pôle public et communication au 04 67 67 31 22.

**Le domaine d'O c'est surtout, des spectacles...**

Notamment *Dieu est-elle une particule ?* de et par **Emma la clown** les 4 et 5 novembre, *Sorry !* par le **Footsbarn Travelling Theatre** du 22 au 29 décembre, *Les femmes savantes* par la Comédie de Caen du 10 au 14 janvier, *La vie de Galilée et Variations Galilée* par la troupe du centre dramatique de la Courneuve du 22 au 25 février...

**Le domaine d'O c'est aussi, des événements...**

Goûters de l'actualité et Nuit des chercheurs en partenariat avec ConnaSciences, Rencontres philosophiques, Visites patrimoniales, Week-end insolites... et la fête du 31 décembre !

Le domaine d'O c'est enfin un lieu de restauration dans la pinède ou le théâtre selon les saisons !

Toute la saison sur le site [www.domaine-do-34.eu](http://www.domaine-do-34.eu).  
Pour recevoir un programme par courrier postal, envoyez un mail à [publics@domaine-do-34.eu](mailto:publics@domaine-do-34.eu)



Dieu est-elle une particule ?  
(photo Wahid)

## 20.

## La Vignette Théâtre de l'Université Paul Valéry

### RENSEIGNEMENTS 04 67 14 54 34

\*Université Paul Valéry III  
Route de Mende - 34199 Montpellier Cedex 5  
Entrée public : Avenue du Val de Montferrand  
<http://theatre.univ-montp3.fr>

### RÉSERVATIONS 04 67 14 55 98

sur place et par mail :  
[resa.theatre@univ-montp3.fr](mailto:resa.theatre@univ-montp3.fr)

### ACCÈS

Entrée directe par l'avenue du val de Montferrand ou par le campus au bâtiment H.  
> Tramway ligne 1, arrêt Saint Eloi,  
puis bus ligne 5, arrêt Paul Valéry

### TARIFS

Carte Laissez-passer à 15 € qui vous donne un libre accès à toutes les représentations et activités proposées par la Vignette.  
Tarif réduit : 8 €  
Tarif Pass'Culture : 5 €



Notre Terreur (photo Marine Fromanger)



Big Bang

**Théâtre la Vignette, un regard sur la création européenne**

**Théâtre, musique, danse, performances...** A quelques pas de vos salles de cours, au cœur du campus Paul Valéry, des artistes issus des plus grandes scènes européennes vous proposent de partager leur regard sur la création contemporaine.

Parmi les spectacles à découvrir :

**Woyzeck** de Marie Lamachère,

**Big Bang** de Philippe Quesne,

**Notre Terreur** de Sylvain Creuzevault,

**On ne sait comment** de Marie-Jo Malis, ...

et 2 temps forts, en ouverture et en fermeture de saison,

consacrés au théâtre étudiant : **"Open"**

puis **"Lehrstück ! pièces d'apprentissages"**

+ d'infos sur : <http://theatre.univ-montp3.fr> et Facebook !

**Envie de pratiquer ?** Engagez vos talents dans nos ateliers de théâtre et construisez vous-même le spectacle qui sera présenté au printemps lors du festival **"Lehrstück ! pièces d'apprentissages"**.

Les Journées d'information pour les ateliers :

du 27 septembre au 1<sup>er</sup> octobre à 19h15 en salle de répétition\*.



Le fils naturel ou les épreuves de la vertu / festival OPEN (DR)





21.

## Trioletto

Zone de projets culturels

### CONTACT 04 67 41 50 09

Service culturel - CROUS de Montpellier  
2, rue Monteil 34033 Montpellier cedex 1  
service.culturel@crous-montpellier.fr

### TRIOLETTA

75, avenue Augustin Fliche  
34090 Montpellier  
(A l'entrée de la cité U Triolet /  
face à l'hôpital Guy De Chauviac)  
> Tramway ligne 1, arrêt Universités  
des sciences et des lettres

TOUTES LES INFOS SUR :  
[www.crous-montpellier.fr](http://www.crous-montpellier.fr)



Asynthome (photo DR)



Skeleton (photo C. Floris)

Edition Moderne &amp; Thomas Ott

Dire que le Trioletto est une salle de spectacle de 230 places de configuration théâtrale située aux portes du campus de Montpellier est véridique mais réducteur. Car plus qu'un unique lieu de diffusion, car différent d'une scène où s'incarne systématiquement une saison, le Trioletto est avant tout un outil au service de la politique culturelle du CROUS de Montpellier, un espace de réalisation de projets artistiques en direction du public étudiant.

Multiple, le Trioletto est un lieu de transmission, d'initiation et de formation ; un lieu de conception, de fabrication et de création ; un lieu de liberté, d'expression et de monstration ; un lieu de découverte, d'expérience et de rencontres.

### AINSI LE TRIOLETTA ACCUEILLERA CETTE ANNÉE :

Des ateliers de pratiques artistiques (théâtre et musique).

Les répétitions du projet **50G.Town** qui fédère une cinquantaine de guitaristes amateurs autour d'une création originale et performative qui sera jouée hors les murs lors du festival des Internationales de la Guitare.

La création et la représentation d'un BD-concert, né de la rencontre entre le rock indé du **Skeleton Band** et l'univers graphique de **Thomas Ott**.

Trois groupes de musiques actuelles dans le cadre du nouveau festival étudiant : **OPEN**.

Le prometteur et décapant collectif **Gueule de Loup** pour un temps hebdomadaire de travail, de recherche et création.

Le projet multimédia **Asynthome** dans la cadre de Montpellier à 100 %.

Les créations étudiantes lors d'**In Vitro 2011**.

Et encore de nombreux autres projets...



22.

## La Chapelle

Lieu de fabrique artistique en lien avec son territoire d'implantation

### RENSEIGNEMENTS 04 67 42 08 95

170 rue Joachim du Bellay  
34070 Montpellier  
contact@lachapelle-gely.com  
[www.lachapelle-gely.com](http://www.lachapelle-gely.com)

Les spectacles sont généralement programmés à 19h.  
Espace bar, petite restauration possible

### ACCÈS

> Bus n°11 direction les Bouisses, arrêt Cité Gely

### TARIFS

de 8 à 12 € (hors tarifs spécifiques)  
Pass'Culture : 5 €

*La Chapelle est soutenue par la Mairie de Montpellier, le Département de l'Hérault, la Région Languedoc-Roussillon, la DRAC Languedoc-Roussillon, la Fondation de France, l'Académie, Réseau en Scènes, et les nombreux artistes que nous accueillons.*

Située au cœur de la Cité Gely à Montpellier, La Chapelle est un lieu artistique atypique qui propose une programmation éclectique et exigeante. La Chapelle développe de nombreuses activités telles que la diffusion, la résidence d'artistes, la recherche et la création.

Elle offre cette année une "Carte blanche" à un jeune collectif d'artistes, et choisit de faire une "Pause artistique" deuxième quinzaine de novembre en présentant **Taktik**, un événement pluridisciplinaire se questionnant sur le "Temps" sous toutes ses formes.

Elle poursuit également l'expérimentation artistique en proposant des "laboratoires artistiques" tout au long de la saison, sans oublier son territoire d'implantation en ouvrant la saison avec une soirée festive teintée de musique gitane **SOY 2**.

### PROGRAMMATION (Quelques rendez-vous du 1<sup>er</sup> trimestre...)

Ve. 24 sept. : **Soy 2** - Concert musiques gitanes avec **Divano Dromensa** et **Symon Savignoni Trio**  
Me. 6, Je. 8 oct. : **Sonorités # 6 "du texte au son"**

Je. 14, Ve. 15 et Sa. 16 oct. : **Carte Blanche au collectif Rhizome**, groupement d'artistes

Ve. 29 oct. : **Laboratoire Artistique** mené par Hélène Soulié Cie Exit

"Le temps s'arrête" à La Chapelle du 16 au 27 novembre :

### Taktik (au creux des temps)

Un événement artistique, scientifique, et philosophique qui questionne nos sensations, nos perceptions, nos conceptions du temps.

C'est le sens de cet événement qui fera coexister plusieurs types d'expressions et un même lieu : installations plastiques et sonores, conférences scientifiques, expressions instantanées, spectacles... Prenez le temps pendant deux semaines de venir découvrir, échanger, ressentir, écouter, rencontrer...

(Avec la participation de Christian Zagaria, Michel Marre, Etienne Schwarcz, Pierre Coulon Cerisier, Michel Raji...)

Distribution sous réserve de modification.



Rhizome (photo Laurent Vilarem)

théâtre



# 23.

## Théâtre de Villeneuve lès Maguelone

Scène conventionnée en Languedoc-Roussillon

### RENSEIGNEMENTS & RÉSERVATIONS : 04 67 69 58 00

235 bd des Moures  
34750 Villeneuve lès Maguelone  
communication.lgo@wanadoo.fr

### ACCÈS

- > A Villeneuve, suivre les indications Centre Culturel Bérenger de Frédo
- > Transport en commun : tramway lignes 1 ou 2 jusqu'à Rives du Lez puis bus N°32, à Villeneuve lès Maguelone, arrêt boulevard des écoles.

### TARIFS

Pass'Culture : 5 €

Restauration légère avant chaque spectacle



L'intrépide soldat de plomb (photo L. Edelhoff)



2 hommes jonglaient dans leur tête (photo Julien Piffaut)

Le Théâtre de Villeneuve lès Maguelone, Scène Conventionnée en Languedoc-Roussillon, propose tout au long de l'année et pour tous les publics un choix de spectacles très diversifiés : théâtre, danse, cirque, marionnettes, musique... Un large éventail artistique, qui laisse une place importante à la création et à la découverte d'expressions singulières.

### UN PETIT TOUR DANS LA PROGRAMMATION :

- Musique - **Bracana** - A Filetta - voix corses
- Théâtre - **Une minute encore** - Thomas Germaine / Charlotte Delbo
- Théâtre - **Radio clandestine** - In situ / Dag Jeanneret / Richard Mitou
- Théâtre d'objets et humour - **Arm** - Mireille et Mathieu (Belgique)
- Théâtre - **L'intrépide soldat de plomb** - Puppentheater Meiningen (Allemagne)
- Théâtre - **Le voyage égaré** - Les nuits claires / Aurélie Namur / Félicie Artaud
- Théâtre et visuels - **La magie des images** - Piccoli Principi / Alessandro Libertini (Italie)
- Théâtre - **Wouaf art** - Sagliocco ensemble (Suède)
- Musique et danse - **La escucha interior** - Julien Lallier / Karine Gonzalez
- Musique et cirque - **Deux hommes jonglaient dans leur tête** - Jérôme Thomas / Roland Auzet
- Danse - **Chez Ikkyu** - Cie Ariadone / Carlotta Ikeda

Programme complet sur demande : Elisabeth Varež  
Tél. 04 67 69 58 00 - communication.lgo@wanadoo.fr

# 24.

## Scène Nationale de Sète et du Bassin de Thau

### RENSEIGNEMENTS

### & RÉSERVATIONS 04 67 74 66 97

Hall du Théâtre Molière - Av. Victor Hugo - 34200 Sète  
Du mardi au samedi, de 13h à 18h  
location@theatrede sete.com  
[www.scenenationale-sete-bassinde thau.com](http://www.scenenationale-sete-bassinde thau.com)

### ACCÈS

**Théâtre Molière** : avenue Victor Hugo - 34200 Sète  
A 5 minutes de la gare SNCF  
**La Passerelle** : Ile de Thau  
av. Pierre Mendès France - 34200 Sète  
A 3 kms de la gare SNCF. Bus ligne 1 (de la gare SNCF), direction Ile de Thau/Le Barrou. Attention pas de bus pour le retour. Parking surveillé pendant le spectacle.

### TARIFS,

Tarif Jeunes -20 ans / Etudiants -27 ans : 12 €  
(la place de spectacle Hors-abonnement)  
Tarif Jeunes -20 ans / Etudiants -27 ans : 10 €  
(la place de spectacle Abonnement)  
Pass'Culture : 5 €



Le chant du dindon (photo Florence Delahaye)

La Scène Nationale de Sète et du Bassin de Thau est l'une des 70 Scènes Nationales qui maillent le territoire français : un réseau qui accueille chaque saison 3,5 millions de spectateurs, dans le cadre de programmations extrêmement diversifiées : théâtre, danse, musique, arts du cirque, lyrique et, pour certaines d'entre elles, cinéma, arts plastiques et lecture publique.

En attendant, fidèles à nos engagements, nous avons élaboré une programmation riche, copieuse et diversifiée, au Théâtre Molière et sur tout le Bassin de Thau, afin de vous accueillir encore plus nombreux. Très bonne saison !

### COUPS DE CŒUR DE LA PROGRAMMATION

Mardi 28 septembre : Concert dessiné avec Rodolphe Burger (chant ; guitare), Eric Truffaz (trompette), les deux dessinateurs de BD (Dupuy et Berberian)

Mardi 19 octobre : spectacle **Rosa la rouge** avec **Claire Diterzi** et **Marcial Di Fonzo Bo** (Musiques actuelles)

Jeu. 25 et ven. 26 novembre : spectacle **Sale août** de Serge Valetti, mise en scène de Patrick Pineau : de nombreuses manifestations seront à découvrir à partir de la rentrée, en partenariat avec la Région Languedoc-Roussillon et la Cité Nationale de l'histoire de l'immigration (Théâtre)

Lun. 13 et mar. 14 décembre : **Che...Malambô !** : 14 danseurs percussionnistes argentins (Danse)

Du 11 au 20 février 2011 : Sous-chapiteau, **Le Chant du Dindon**, spectacle de la **compagnie Raspo**, unanimement salué par le public et la critique (Arts du Cirque)

Mar. 29 et mer. 30 mars 2011 : spectacle **La Comédie des erreurs**, de W. Shakespeare, mis en scène par Dan Jemmet (Théâtre)

Mardi 12 avril 2011 : spectacle **Orient mon amour**, par le groupe **Bratsch**, précurseur en France de la musique des Balkans et tzigane (Musiques actuelles)

Pour connaître le détail de la saison :  
[www.scenenationale-sete-bassinde thau.com](http://www.scenenationale-sete-bassinde thau.com)



L'homme qui donnait à boire aux papillons (photo Armado)



\* BIEN FAIT POUR VOUS  
Guide culturel des étudiants 2010 2011



## Opéra et Orchestre National de Montpellier Languedoc-Roussillon

### RENSEIGNEMENTS 04 67 601 999

Opéra et Orchestre National de Montpellier Languedoc-Roussillon  
Le Corum - CS 89 024 - 34967 Montpellier cedex 2  
Contact : jeune.public@opera-montpellier.com  
[www.opera-montpellier.com](http://www.opera-montpellier.com)

### ACCÈS

> Tramway lignes 1 et 2, arrêt Corum

### RÉSERVATIONS 04 67 601 999

Billetterie du Corum, du lundi au vendredi de 12h à 18h  
[location@orchestre-montpellier.com](mailto:location@orchestre-montpellier.com)

### TARIFS JEUNES

Carte Tutti'Pass : 4 spectacles (opéras et concerts) pour 15 € au choix  
Tarif réduit pour les moins de 27 ans, sur présentation d'un justificatif  
Pass'Culture : 5 €



# opéra

## 25.

Cette saison, les grands mythes côtoient les petits et les grands drames humains, des œuvres phares du répertoire lyrique, sont dirigées, mises en scène, interprétées par des artistes de renommée internationale qui posent sur ces œuvres un regard neuf, singulier, actuel. **Die Fledermaus**, célébrissime opérette de **Strauss**, deux opéras de **Rossini**, **Semiramide**, joué seulement deux fois en France, et **Il Barbiere di Siviglia**, **Samson et Dalila** de **Saint-Saëns** en version de concert, **Rigoletto** de **Verdi** et **Manon Lescaut** de **Puccini**.

La saison symphonique témoigne de la richesse et de l'éclectisme de la musique occidentale. Des œuvres emblématiques de **Mahler**, de **Bartók**,... l'**Orfeo** de **Monteverdi**, considéré comme le premier opéra, dans une orchestration de Maderma, donné en version de concert, des créations françaises, témoins de la vitalité de la création contemporaine, les "Figures du siècle", grand rendez-vous annuel avec la musique d'aujourd'hui... Une saison portée par des chefs et des solistes de grand talent.

Des parcours du spectateur, à la découverte des métiers et des étapes de la création sont proposés avec le service culturel du CROUS tout au long de la saison, mais aussi de grands rendez-vous comme les journées "Tous à l'opéra" et "Orchestres en fête".

Pour aller plus loin, retrouvez nos documents pédagogiques sur : [www.opera-montpellier.com](http://www.opera-montpellier.com) rubrique jeune public.

## 26.

### Opera Junior

RENSEIGNEMENTS 04 67 58 04 89  
[www.opera-junior.com](http://www.opera-junior.com)

### TARIFS

Plein tarif : 10 €  
Pass'Culture : 5 €



(photo Marc Ginot)

## Victoire 2

### CONTACTS

Salle de concert : 04 67 47 91 00  
Lieux de répétition : 04 67 20 13 62 (à partir de 14h)  
[www.victoire2.com](http://www.victoire2.com) + facebook / Myspace

### ADRESSE

Domaine du mas de Grille - 34430 St Jean de Védas

### ACCÈS

En tramway : Ligne 2, arrêt Victoire 2, dernier tram à 01h le samedi et à minuit les autres jours.  
En voiture : Sortie autoroute n°32, St Jean de Védas, puis suivre Montpellier jusqu'au 3<sup>e</sup> rond-point, sortir à Victoire 2.  
Service de Covoiturage sur <http://agenda.covoiturage.fr>

### TARIFS

Adhérer à l'association Stand'art (carte annuelle de 16 €) permet de faire de réelles économies sur ses places de concert : tous les concerts organisés par Stand'art sont à 8 €, invitations, envoi d'infos et programmes...

D'autres tarifs réduits sont proposés comme des réductions chômeurs, étudiants, comités d'entreprise dans la limite des quotas alloués.

Pass'Culture : 5 à 10 € selon les concerts

Découvrir sa voix,  
Goûter les plaisirs de la scène,  
Et quelquefois trouver sa voie...  
Une aventure à vivre dès l'âge de 6 ans.

Mercredi 1<sup>er</sup> décembre 2010 (19h)  
Espace Rencontres - Castelnaud-le-Lez  
**Chœur d'Enfants**, Groupe Vocal et solistes Opera Junior

Lundi 28 et mardi 29 mars 2011 (19h15)  
Théâtre de la Vignette - Université Paul Valéry  
Jérôme Pillement, direction musicale  
Valérie Sainte Agathe-Tiphaine, chef de chœurs  
**L'Arche de Noé** - Benjamin Britten  
Groupe Vocal, Atelier de Création Opera Junior  
Orchestre Symphonique du Conservatoire  
à Rayonnement Régional de Montpellier Agglomération  
Master Pratique Etudes Théâtrales de l'Univ. Paul Valéry

Mercredi 1<sup>er</sup> juin 2011 (20h30)  
Salle du Devezou - Montferrier sur Lez  
**Musique Américaine**  
Groupe Vocal Opera Junior

Mardi 7 juin 2011 (14h30) et mercredi 8 juin 2011 (19h)  
Chai du Terral - Saint Jean de Védas  
**Petite Chorale Opera Junior**

## 27.

Depuis 1987, Stand'art anime Victoire 2, complexe de musiques actuelles de l'Agglomération de Montpellier, qui comprend une salle de concert de 660 places et 6 studios de répétition. La programmation éclectique fait la part belle à la découverte dans tous les styles (folk, rock, hip hop, chanson...). La saison de programmation s'étend d'octobre à juin et comprend une soixantaine de concerts. Ouverture des portes 20h, début des concerts 20h30.

**Quelques dates** : Ve. 1<sup>er</sup> oct. : **Dark Tranquility** / Je. 7 oct. : **Narrow Terence + Hey Hey My My** / Ve. 15 oct. : **Kaly Live Dub + Dubphonic** / Me. 20 oct. : **Féfé** / Je. 21 oct. : **Syd Matters + Double U** / Sa. 23 oct. : **1973 + Lilly Wood & the prick** / Je. 28 oct. : **Ben L'oncle Soul** + invité / Je. 4 nov. : 34 Tours avec **Caribou + Iaross + Andromakers** / Ve. 5 nov. : **Susheela Raman + June & Lula** / Sa. 6 nov. : **Babet + Robin Leduc** / Je. 18 nov. : **Cocoon** / Me. 10 nov. : **Forbidden Party - Drum'n'bass & more** / Me. 24 nov. : **Angus & Julia Stone** + invité / Je. 25 nov. : **Maxxo** / Ve. 26 nov. : **Dreadzone + Jahcoozi + Volfoniq** - Télérama Dub Festival / Sa. 27 nov. : **Omar Pene** + invité / Ve. 3 déc. : **Découvertes du Printemps de Bourges et de la Fnac** / Sa. 4 déc. : **Fanga + Ebo Taylor** / Ve. 10 déc. : **Rageous Gratoons + La caravane passe...**



Lilly Wood & The Prick (DR)

# musique

\* BIEN FAIT POUR VOUS  
Guide culturel des étudiants 2010 2011



## Secret Place

### RENSEIGNEMENTS 0 950 23 37 81

Association Tout à Fond (TAF) : 4 rue Levat - 34000 Montpellier  
tafeur@gmail.com

www.toutafond.com - www.myspace.com/toutafond

Secret Place : Zone industrielle de la Lauze - 25 rue Saint Exupery  
34430 Saint Jean de Vedas - Tel : 04 67 68 80 58

### ACCÈS

> Tramway ligne 2, direction St Jean de Védas, arrêt La Condamine,  
puis navette TAF (téléphonez au 04 67 68 80 58, 5 min. avant  
d'arriver à la station La Condamine, participation de 0,5 € demandée)  
> Hérault Transports, ligne 20 (direction la Lauze)

### TARIFS

Concerts gratuits adhérents (3 € à l'année)  
Les tarifs de nos concerts sont entre gratuits pour les adhérents et 15 €  
Pass'Culture : 5 à 10 € selon les concerts

3 locaux de répétitions à partir de 3,5 € de l'heure

## 28.

### QUELQUES DATES :

17 sept. : **Obszön Geschöpf**  
18 sept. : **Pinguins records**  
29 sept. : **Far From Finished**  
8 oct. : **Week-end Sauvage 4** :  
Groupe à confirmer  
9 oct. : **Week-end Sauvage 4** :  
**The Undertones**  
28 oct. : **Turbo AC's**

Les concerts commencent à 20h.

## 29.

## Rockstore

### RENSEIGNEMENTS 04 67 06 80 00

20, rue de Verdun - 34000 Montpellier  
www.rockstore.fr  
http://www.myspace.com/lerockstore

### ACCÈS

> Tramway ligne 1, arrêts Gare ou Comédie

### TARIFS

Les tarifs sont différents selon les concerts.  
Entrée gratuite hors concerts.  
Pass'Culture : 5 à 10 € selon les concerts  
(voir site internet)



Brigitte Fontaine (DR)

Me. 22 sept. : **Boogers** / Sa. 2 oct. : **Soirée Pone & need** /  
Me. 6 oct. : **Brigitte Fontaine** / Ma. 12 oct. : **High Tone** /  
Me. 13 oct. : **Nouvelle Vague** / Je. 14 oct. : **Mike Stern** /  
Je. 4 nov. : **The Wedding Present** / Sam 6 nov. : **La Maison Tellier** /  
Lu. 15 nov. : **Scout Niblet** / Je. 18 nov. : **Pony Pony Run Run** /  
Sa. 20 nov. : **Alexis HK** / Lu. 22 nov. : **The warlocks** /  
Me. 24 nov. : **Soma** / Je. 9 déc. : **Gush**

\* BIEN FAIT POUR VOUS  
Guide culturel des étudiants 2010 2011



Le comptoir des fous (photo Sheryf)

Salle de concert de 200 places, bar musical en centre ville à  
proximité de la gare et de la comédie, ouverte à toutes les musiques  
actuelles, rock, chanson française, reggae, rap, blues, drum&bass,  
beatbox... et pratiquant une politique tarifaire attractive.

### AU PROGRAMME CET AUTOMNE :

Des concerts : **Le comptoir des fous, Uncle Strongle, Radix,  
D'callaos, Fortune, La Mine de Rien, Cumbia Chicharra, Sly  
Asher, Maisman, Poum Tchack...**

Des rendez-vous : le dimanche avec un concert  
(blues, gospel, funk, groove) suivi d'une scène ouverte  
et le lundi avec les soirées Jam Open Your Soul

Des sound system : reggae ragga dancehall, R&B hip hop old  
school, jungle drum&bass, techno electr...

Des soirées à thème : Karaorock, Tremplin rock, Match d'impro...

## 30.

## Antirouille

### RENSEIGNEMENTS 04 67 06 51 68

12, rue Anatole France - 34000 Montpellier  
www.myspace.com/antirouillemusicbar  
Sur facebook : Antirouille Montpellier  
et l'Antirouille Groupe

### ACCÈS

> Tramway ligne 1, arrêts Gare ou Comédie  
> Tramway ligne 2, arrêts Rondelet ou Gare

### TARIFS

Différents selon les concerts : de 0 € à 20 €  
Gratuit le dimanche  
Pass'Culture : 5 à 10 € - sur certains concerts

Restauration : table d'hôte uniquement  
le dimanche sur réservation  
Horaires : variables suivant les événements

## JAM

### RENSEIGNEMENTS 04 67 58 30 30

100 rue Ferdinand de Lesseps - 34070 Montpellier  
jam@lejam.com - www.lejam.com

### ACCÈS

> Tramway ligne 2, arrêt St Cléophas  
> Voiture : au rond point du Prés d'Arènes,  
prendre direction Mosson, comptez 4 feux, c'est à gauche

### TARIFS

Différents selon les concerts.  
Jeudi soir pour les "soirées jam découvertes" : entrée gratuite \*  
Pass'Culture : 5 à 10 € selon les concerts (sur certains concerts)



D'Callaos (DR)

## 31.

La salle de concert de l'école régionale de jazz et des  
musiques actuelles accueille plus de 80 concerts par an  
et 25 concerts gratuits les jeudis "soirées jam découverte".

### AU PROGRAMME CET AUTOMNE :

Je. 30 sept. 21h : **Gerard Pansanel / Arild Andersen /  
Patrice Héral + guest : Louis Winsberg**

Ve. 1<sup>er</sup> oct. 21h : **Ousanousava**

Di. 3 oct. 19h : **Hadouk Trio**

Me. 6 oct. 20h30 : **Duo Piers Faccini / Vincent Segal**

Je. 7 oct. 21h\* : **TMS**

Ve. 8 oct. 21h : **Andreyana Triana**

Sa. 9 oct. 21h : **Gizelle Smith & The Mighty Mocambos**

Je. 14 oct. 21h\* : **uKanDanZ**

Ve. 15 oct. 21h : **Fwad Darwich**

Sa. 16 oct. : **Mano Libre**

Ve. 22 oct. 21h : **Sexto Sentido**

Sa. 23 oct. 21h : **The Yellowjackets**

Ve. 29 oct. 21h : **Yacine Malek & Orientalo Project**

Ve. 5 nov. 21h : **AutorYno**

Sa. 6 nov. 21h : **Fest bresil**

Je. 11 nov. 21h\* : **Le chauffeur est dans le pré**

Me. 17 nov. 21h : **Carolina Chocolats Drops**

Ve. 19 nov. 21h : **Robin McKelle**

Sa. 20 nov. 21h : **Emel Mathlouti**

Je. 25 nov. 21h\* : **Maliètes**

Ve. 26 nov. 21h : **Ellul Noomi**

Je. 2 déc. 21h\* : **Quintet for Miles**

Ve. 3 déc. 21h : **D'Callaos "Girando Libre"**

Je. 9 déc. 21h : **Karlex**

Ve. 10 déc. : **Occitan jazz bazar** G. Lopez / L. Suarez / P. Héral

Me. 15 déc. 21h : **"Voices"**



32.

## Arabesques

Rencontres des Arts du Monde Arabe

MAI 2011 - DOMAINE D'O - MONTPELLIER

**RENSEIGNEMENTS 04 67 10 06 79**

UNI'SONS - 475 av. du Comté de Nice - 34080 Montpellier  
uni-sons@wanadoo.fr

**ACCÈS**

> Tramway ligne 1, arrêt Malbosc

**TARIF**

Pass'Culture : 5 €

Initié en 2006, le festival Arabesques est né des actions artistiques menées à l'international par UNI'SONS depuis sa création en 2000 (Egypte, Maroc, Palestine, Espagne, ...). Il marque les six ans d'existence de l'association et s'inscrit dans sa démarche de médiation culturelle qui vise à favoriser l'accès de tous les jeunes à la culture. Enthousiasmés par leurs rencontres avec de nombreux artistes arabes et riches de leur double culture franco-algérienne et franco-marocaine, les créateurs d'UNI'SONS ont envie de faire partager leur goût pour les arts du monde arabe.

## 10<sup>e</sup> Festival Quand je pense à Fernande Chanson française actuelle

10 AU 20 JUIN 2011

**SERVICE DES AFFAIRES CULTURELLES  
VILLE DE SÈTE 04 99 04 76 00**

Postale : Hôtel de Ville - BP 373 - 34206 Sète cedex  
Bureaux : 35bis, Grand Rue Mario Roustan - Sète

**THÉÂTRE DE LA MER JEAN VILAR 04 67 43 41 70**

Promenade Maréchal Leclerc - Route de la Corniche - Sète  
[www.theatredelamer.fr](http://www.theatredelamer.fr)

Dans la ville de Georges Brassens, il était essentiel qu'une manifestation soit programmée pour mettre en lumière la chanson française actuelle, à tous les niveaux : des artistes au sommet aux jeunes créateurs qui ne sont qu'aux balbutiements de leur carrière. La programmation que nous mettons en place depuis 2002, tente d'offrir une large palette de tout ce qui se fait aujourd'hui. La soirée *Rien à Jeter* propose à trois artistes en devenir, de se produire sur la scène du Théâtre de la Mer... donner un coup de main aux créateurs d'aujourd'hui pour les aider à être les artistes reconnus de demain. Cette démarche est fondamentalement le moteur de notre festival, nous espérons le faire tourner encore longtemps.

33.

## Printemps des comédiens

Festival International  
de Théâtre  
dans l'Hérault

JUIN 2011

**RENSEIGNEMENTS 04 67 63 66 67**

Domaine départemental du Château d'O  
178, rue de la Carrierasse  
34097 Montpellier Cedex 5  
printemps@printempsdescomediens.com  
[www.printempsdescomediens.com](http://www.printempsdescomediens.com)

**RÉSERVATIONS 04 67 63 66 66**

à partir d'avril 2011

**ACCÈS**

> Tramway ligne 1, arrêt Malbosc

**TARIFS**

Tarifs : de 4 à 32 €  
Pass'Culture : 5 €

Dominant l'espace ouvert du ciel et de la mer,  
la scène du Théâtre de la Mer (photo Ville de Sète)



34.

# festivals (printemps-été)



35.

## 27<sup>e</sup> Festival de Radio France et Montpellier Languedoc-Roussillon

JUILLET 2011

**RENSEIGNEMENTS 04 67 02 02 01**

Le Festival de Radio France et Montpellier LR  
BP 9214 - 34043 Montpellier Cedex 1  
contact@festivalradiofrancemontpellier.com

**RÉSERVATIONS : 04 67 02 02 01**

billetterie@festivalradiofrancemontpellier.com  
[www.festivalradiofrancemontpellier.com](http://www.festivalradiofrancemontpellier.com)

**ACCÈS**

> Tramway ligne 1, arrêt Corum

**TARIFS**

Tarifs réduits pour les moins de 27 ans :  
entre 10 et 25 €  
Pass'Culture : 5 €

Le programme du festival vous sera envoyé  
sur demande au 04 67 02 02 01



Concert Place Dionysos (photo Luc Jennepin)

\* BIEN FAIT POUR VOUS  
Guide culturel des étudiants 2010 2011

36.

## 21<sup>e</sup> Festival de Thau Musiques métissées

JUILLET 2011

**RENSEIGNEMENTS 04 67 18 70 83**

Château de Girard - BP 94 - 34140 Mèze  
festival.de.thau@wanadoo.fr  
[www.festivaldethau.com](http://www.festivaldethau.com)

Le Festival de Thau, en 20 années d'existence, a su attirer de nouveaux publics venus de toute la région et au-delà ; il a participé activement au développement économique du Bassin de Thau, en s'installant au gré de ses "escales musicales" sur différentes communes du pourtour de l'étang : Mèze bien sûr, mais également Bouzigues, Frontignan, Marseillan, Loupian, Balaruc, ou plus récemment Gigean.

Depuis ses débuts en 1991, le festival a accueilli de nombreux artistes des quatre coins du monde : des découvertes et des talents confirmés se sont succédés chaque été, ralliant un large public venu de toute la région et au-delà... Musiques africaines, cubaines, électro, nouvelle scène française, les genres se rencontrent et se mêlent avec toujours le même point commun : une exigence de qualité et une ouverture à d'autres cultures.

Le Festival a sans conteste un passé de pionnier dans la programmation d'artistes en musiques du monde : en 1993, il accueille Cesaria Evora, alors presque inconnue sous nos latitudes, pour ses premiers pas (nus) sur la scène française. Il fera de même quelques années plus tard avec Compay Segundo, avant la sortie du Buena Vista Social Club. Depuis 2004, les musiques actuelles sont aussi de la partie : Arno, Abd al Malik, Wax Tailor, Caravan Palace, Groundation, Hocus Pocus etc... sont venus diversifier la couleur musicale de l'événement. De leur passage au Festival de Thau, les artistes retiennent un accueil hors du commun dans un cadre enchanteur.

# ACCUEIL International

> étudiants/chercheurs

> Cours de Français  
French Courses

> Titre de séjour  
Residence permit

> Logement  
Accommodation

> Sport  
Sport

> Culture  
Cultural activities

> Santé  
Health care



Les services  
de la vie  
étudiante  
**CROUS**  
Montpellier

## Horaires

de septembre à novembre : de 10h à 17h

From September until December : 10 am to 5 pm

de décembre à juillet : de 14h à 17h

From December to July : 2 pm to 5 pm

En partenariat avec le **CROUS** de Montpellier

PRES-Université  
Montpellier Sud de France

163, rue Auguste Broussonnet

34090 Montpellier

Tel : +33(0)4 67 41 67 67

Fax : +33(0)4 67 41 93 34





# Nikola Karabatic: le bonheur made in Montpellier

Nikola Karabatic  
Quadruple champion  
de France de handball  
avec Montpellier,  
Champion du monde  
et champion olympique  
avec l'équipe de France,  
Élu meilleur joueur  
du monde en 2008.

**M**

Montpellier *mille et une vies*





# Avantageusement vôtre...



**Carte gratuite** dans toutes les Maisons d'Agglomération

*Le sésame indispensable pour bénéficier de tarifs préférentiels sur le sport, la culture, les transports et les loisirs dans l'Agglomération !*

\*Tarifs soumis à conditions, renseignez-vous dans les Maisons d'Agglomération et sur le site de Montpellier Agglomération