

VILLE DE SÈTE  
MUSÉE PAUL VALÉRY

# GROUPE MONTPELLIER-SÈTE



JUIN 1972

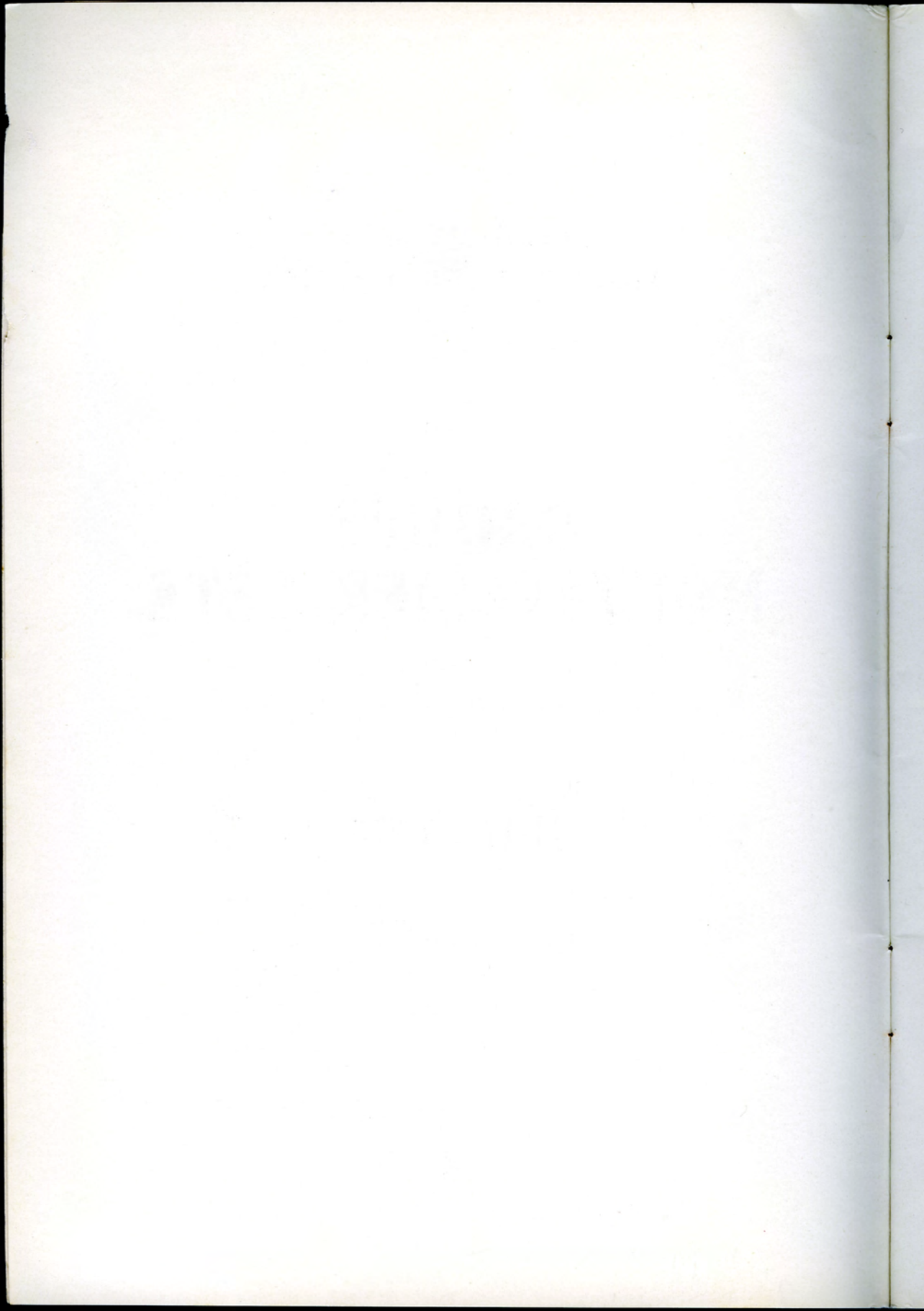
Couverture :  
SARTHOU - " Carrière blanche "



VILLE DE SÈTE  
MUSÉE PAUL VALÉRY

**GROUPE  
MONTPELLIER-SÈTE**

**JUIN 1972**



Voici, réunis au Musée Paul Valéry, quelques artistes originaires du Languedoc, inspirés par cette Province qu'ils chantent avec amour, et, chacun, d'une façon bien particulière.

Cet ensemble d'œuvres où l'on retrouve la stricte ordonnance de nos paysages, l'austérité de nos garrigues, les étangs irisés — épargnés par un aménagement qui n'a pas encore osé les détruire — et la mer aux mille richesses éclatantes, me paraît illustrer merveilleusement la phrase de Paul Valéry qui orne les murs du Musée « Une œuvre d'art devrait toujours nous apprendre que nous n'avions pas vu ce que nous voyons ».

Voici donc Desnoyer et sa palette rutilante, Jean Hugo, pur comme notre ciel sait l'être aux plus beaux jours et Sarthou dont le lyrisme s'exalte en de subtils raffinements. L'austérité paraît être l'inspiratrice de Descossy et de Dezeuze, mais nous la retrouvons, toute différente, chez Bessil, Fournel et Vigroux. A la générosité de Montané s'oppose la réserve de Milhau, l'éclatante joie de vivre de Calvet trouve dans Puyuelo un prolongement plus sévère et, pour Jacques Arnaud, élevé à Sète, la mer est aussi toujours recommencée.

Il y a trente-cinq ans quelques uns de ces artistes, ainsi que d'autres morts depuis, Arnaud père, Eymar, Fouard et Lambert, exposaient pour la première fois à Montpellier dans le Groupe Frédéric Bazille qu'ils venaient de créer. Ce même esprit d'estime mutuelle se retrouve dans le Groupe Montpellier-Sète qui continue le Groupe Bazille, prouvant ainsi la vitalité d'une école de peinture languedocienne indépendante.

Gabriel COUDERC.

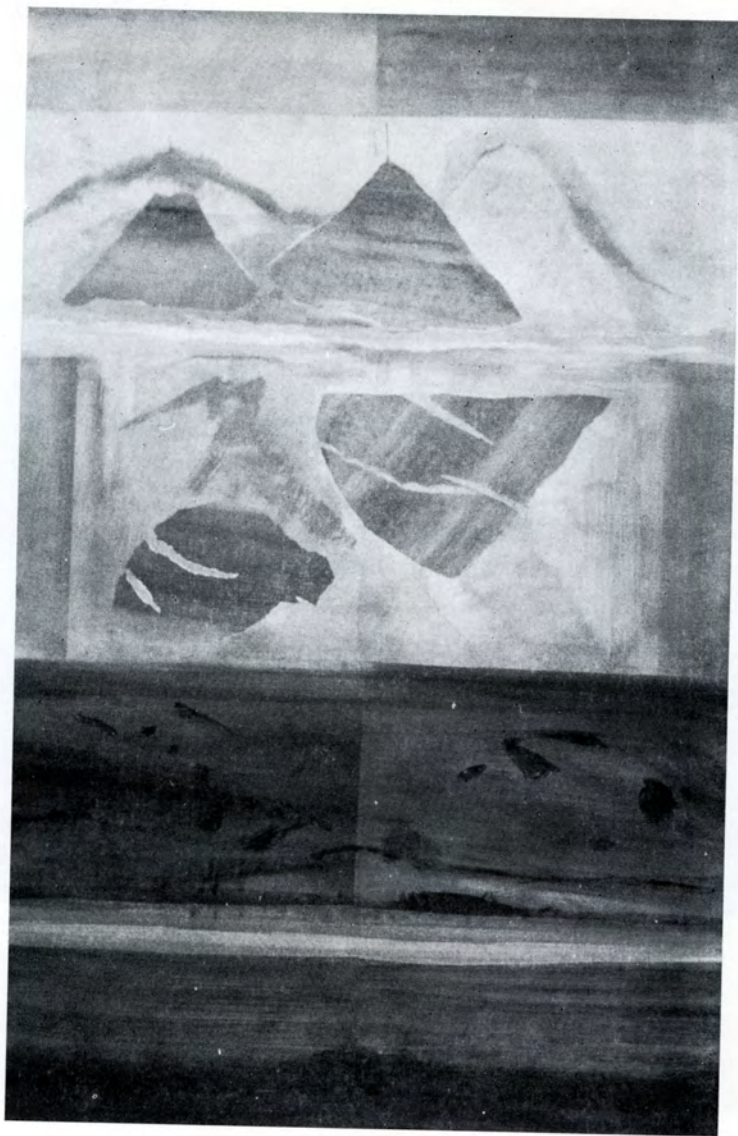






**ARNAUD Jacques** — 32, rue Aiguillerie — (34) MONTPELLIER

- |  |          |
|--|----------|
| 1. <i>Les chemins de haute mer.</i> *          | peinture |
| 2. <i>La Pointe-Courte et l'Étang de Thau.</i> | —        |
| 3. <i>L'écume et le soleil.</i>                | —        |
| 4. <i>Rivage, mirage.</i>                      | --       |



**BESSIL Jean Raymond**

15, rue des Trésoriers-de-la-Bourse — (34) MONTPELLIER

- |     |                            |   |              |
|-----|----------------------------|---|--------------|
| 5.  | <i>Paysage multiple.</i> * |   |              |
| 6.  | <i>Montée de la lune.</i>  |   | papier collé |
| 7.  | <i>Éclat de lune.</i>      | — | —            |
| 8.  | <i>Éveil de la nuit.</i>   | — | —            |
| 9.  | <i>A Pathmos.</i>          | — | —            |
| 10. | <i>Stèle nocturne.</i>     | — | —            |
| 11. | <i>Nu.</i>                 |   |              |
| 12. | <i>Nu.</i>                 |   | dessin       |
|     |                            | — |              |





**CALVET Gérard**

Avenue Louis Ravas, Lot. Buard — (34) MONTPELLIER

- |                               |                 |
|-------------------------------|-----------------|
| 13. <i>Bonnieux.</i>          | peinture        |
| 14. <i>Nu aux oliviers. *</i> | —               |
| 15. <i>Algarve.</i>           | —               |
| 16. <i>Bord d'étang.</i>      | —               |
| 17. <i>Nu.</i>                | dessin rehaussé |
| 18. <i>Nature morte.</i>      | — —             |



**COUDERC Gabriel** — Musée Paul Valéry — (34) SÈTE

- |                                    |          |
|------------------------------------|----------|
| 19. <i>Le Caroux.</i>              | peinture |
| 20. <i>Cimetière Marin.</i> *      | —        |
| 21. <i>La Bacoulette.</i>          | —        |
| 22. <i>Les Vieux châtaigniers.</i> | pastel   |
| 23. <i>Châtaigniers et genêts.</i> | —        |
| 24. <i>La tour de Colombières.</i> | —        |





**DESCOSSY Camille** — Mas del Serrat — (66) CASTELNOU

- |                                      |          |
|--------------------------------------|----------|
| 25. <i>Chardons fanés.</i> *         | peinture |
| 26. <i>Neige sur l'Aspre.</i>        | —        |
| 27. <i>La carrière et le vallon.</i> | —        |
| 28. <i>Vigne et verger.</i>          | dessin   |
| 29. <i>Colette.</i>                  | —        |



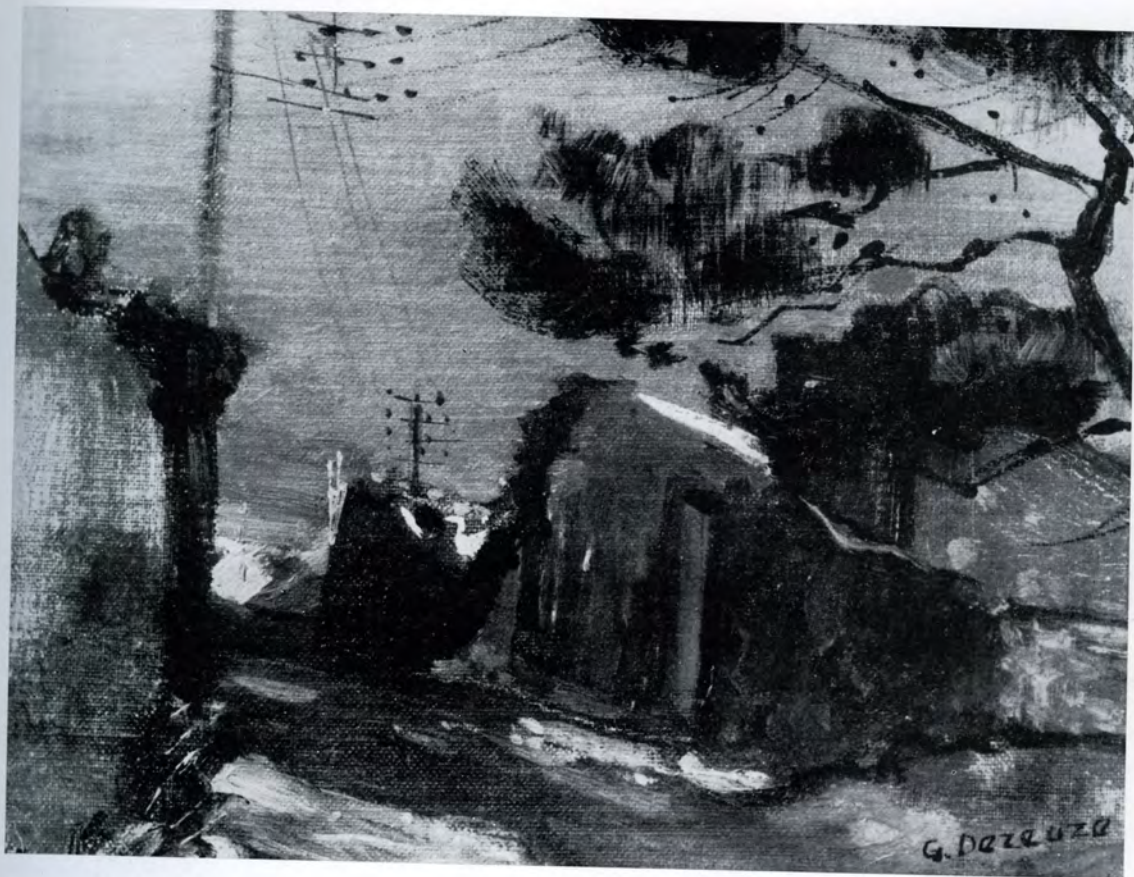


**DESNOYER François** — Villa Stella Suza, La Corniche — (34) SÈTE

- 30. *Bord de rivière à Pau.*
- 31. *Portrait de Madame Le Serre. \**
- 32. *Jeune fille.*

peinture

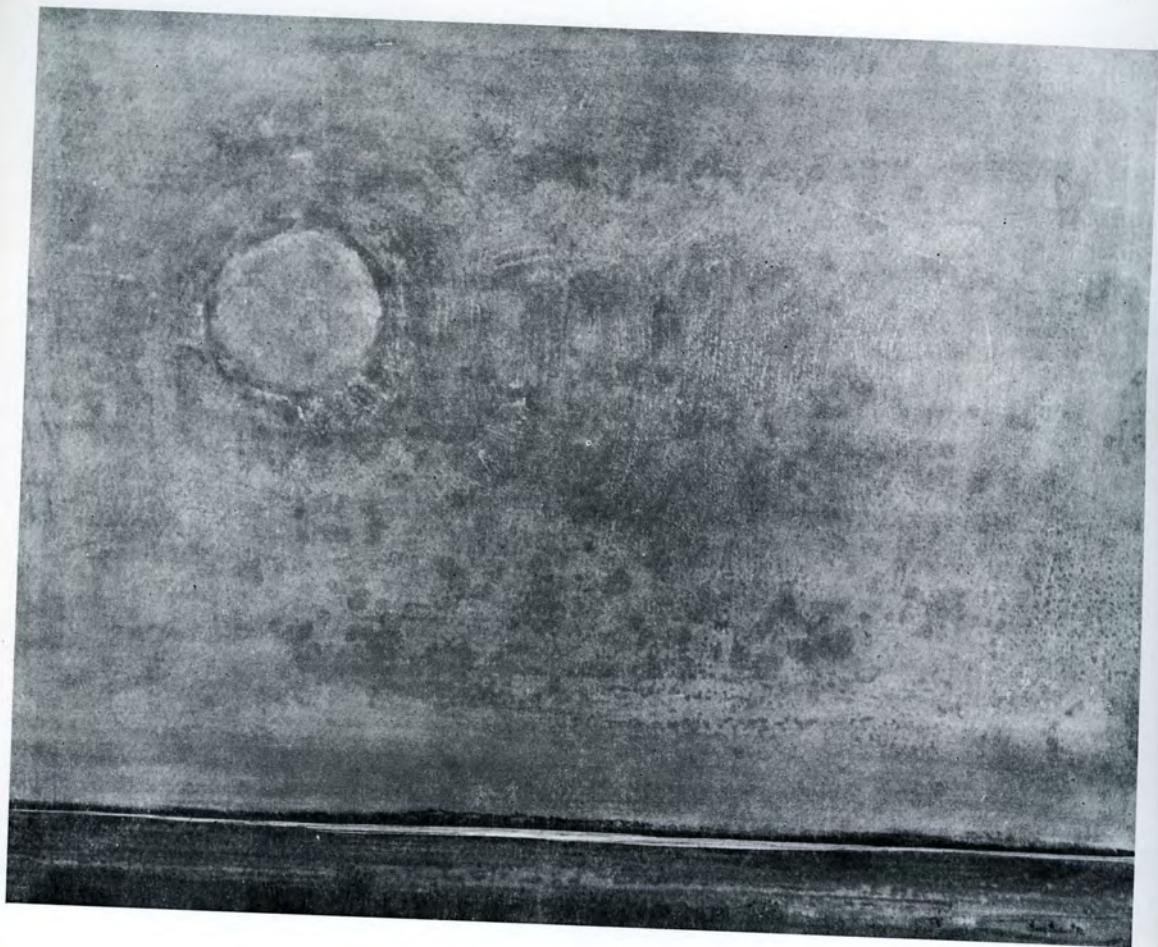
—  
—



**DEZEUZE Georges** — Mas dels Euses — (34) CLAPIERS

- |   |          |
|---|----------|
| 33. <i>Nature morte au miroir.</i>            | peinture |
| 34. <i>Étang de Thau.</i>                     | —        |
| 35. <i>Le tas de sable (Sète).</i>            | —        |
| 36. <i>Agde.</i>                              | —        |
| 37. <i>Teyran.</i>                            | —        |
| 38. <i>Descente de Saint-Clair. (Sète). *</i> | —        |





**FOURNEL Pierre** — 44, rue Émile-Combes — (34) CASTELNAU

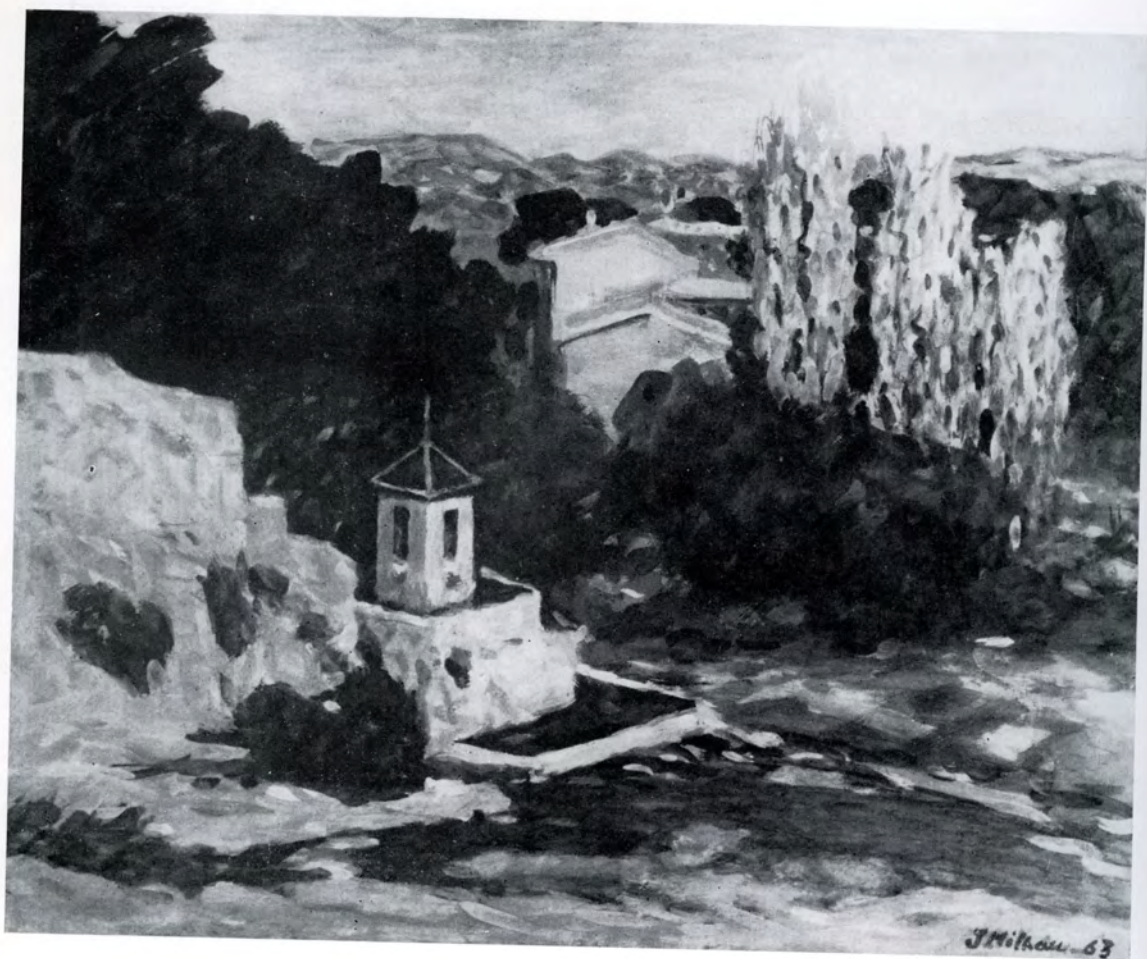
- |                                  |          |
|----------------------------------|----------|
| 39. <i>Maguelone.</i> *          | peinture |
| 40. <i>Grisaille sur la mer.</i> | —        |
| 41. <i>Ciel plombé.</i>          | —        |
| 42. <i>Dunes à l'Espiguette.</i> | —        |
| 43. <i>Plage bleue.</i>          | —        |
| 44. <i>Plage grise.</i>          | —        |





**HUGO Jean** — Mas de Fourques — (34) LUNEL

- |  |              |
|--|--------------|
| 45. <i>Le Thouet.</i>                              | peinture     |
| 46. <i>Les barques noires.</i>                     | —            |
| 47. <i>Les carrières de Junas.</i>                 | —            |
| 48. <i>Le Mas Gauzin. *</i>                        | —            |
| 49. <i>Trois centaures poursuivant un taureau.</i> | gouache      |
| 50. <i>La butte aux cailles.</i>                   | —            |
| 51. <i>Le pioch libéral.</i>                       | —            |
| 52. <i>Le Mas Gauzin.</i>                          | —            |
| 53. <i>Nature morte aux fruits.</i>                | papier collé |



**MILHAU Jean** — 22, avenue de la République — (92) MONTROUGE

- |                                       |          |
|---------------------------------------|----------|
| 54. <i>La Paillade.</i> *             | détrempe |
| 55. <i>Paysage languedocien.</i>      | —        |
| 56. <i>Environs de Bédarieux.</i>     | gouache  |
| 57. <i>Brescou.</i>                   | —        |
| 58. <i>Sous-bois d'Ile-de-France.</i> | —        |

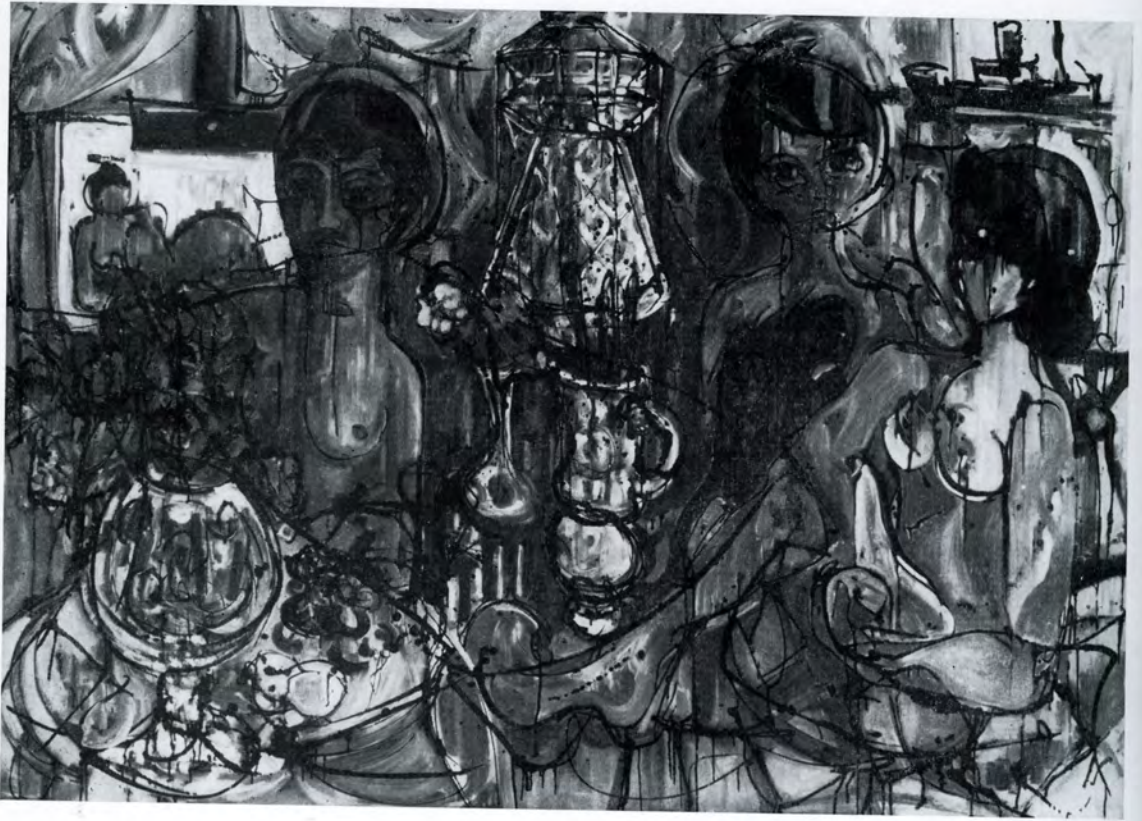




**MONTANÉ Roger** — 33, rue Charcot — (75) PARIS 13<sup>e</sup>

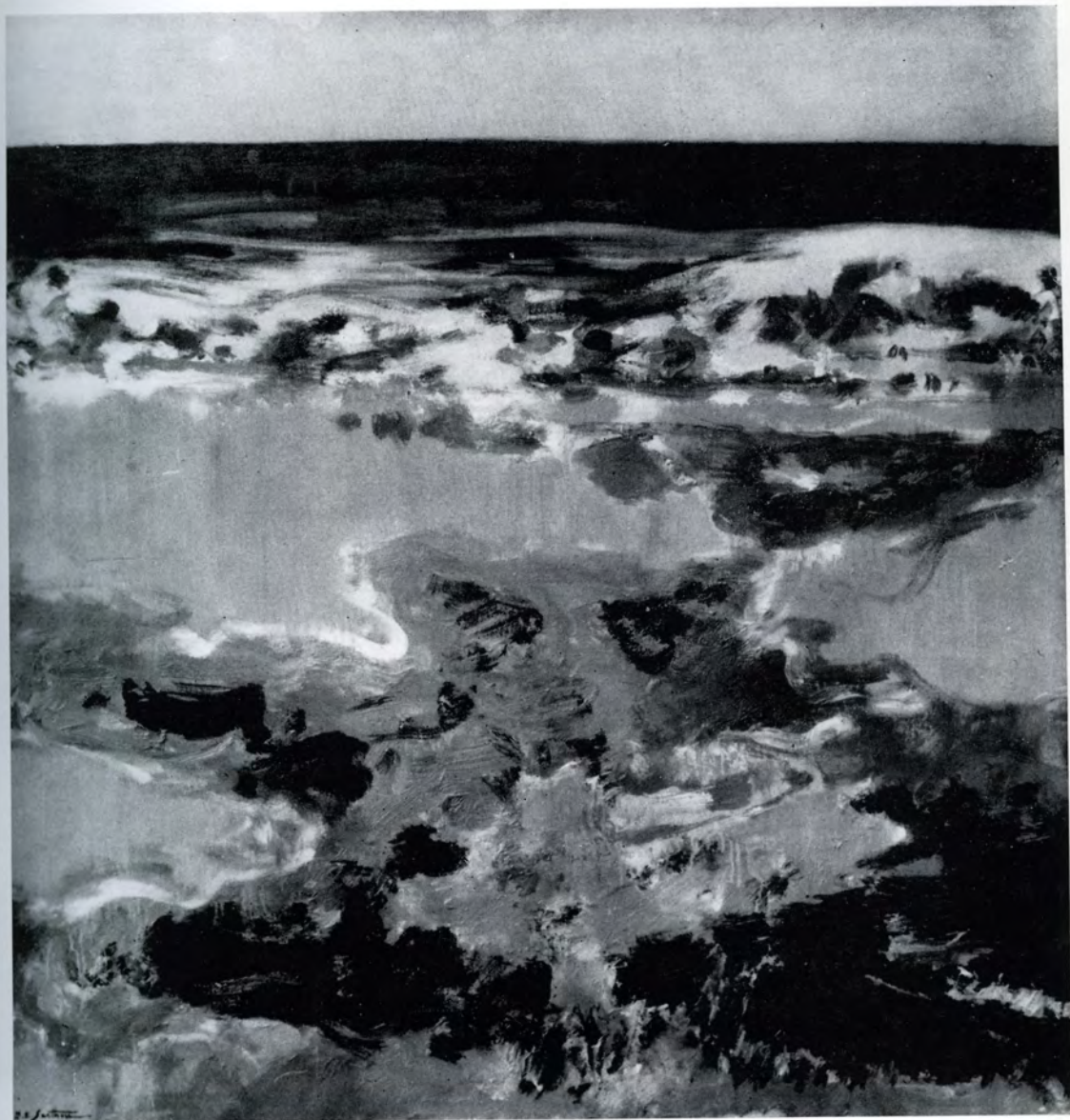
- |                                     |          |
|-------------------------------------|----------|
| 59. <i>Fin de jour au balcon.</i> * | peinture |
| 60. <i>Le grand pont-levis.</i>     | —        |
| 61. <i>L'éolienne.</i>              | —        |
| 62. <i>La passagère.</i>            | —        |
| 63. <i>Pluie d'été sur le port.</i> | —        |





**PUYUELO Lucien** — 12, rue du 14 Juillet — (34) SÈTE

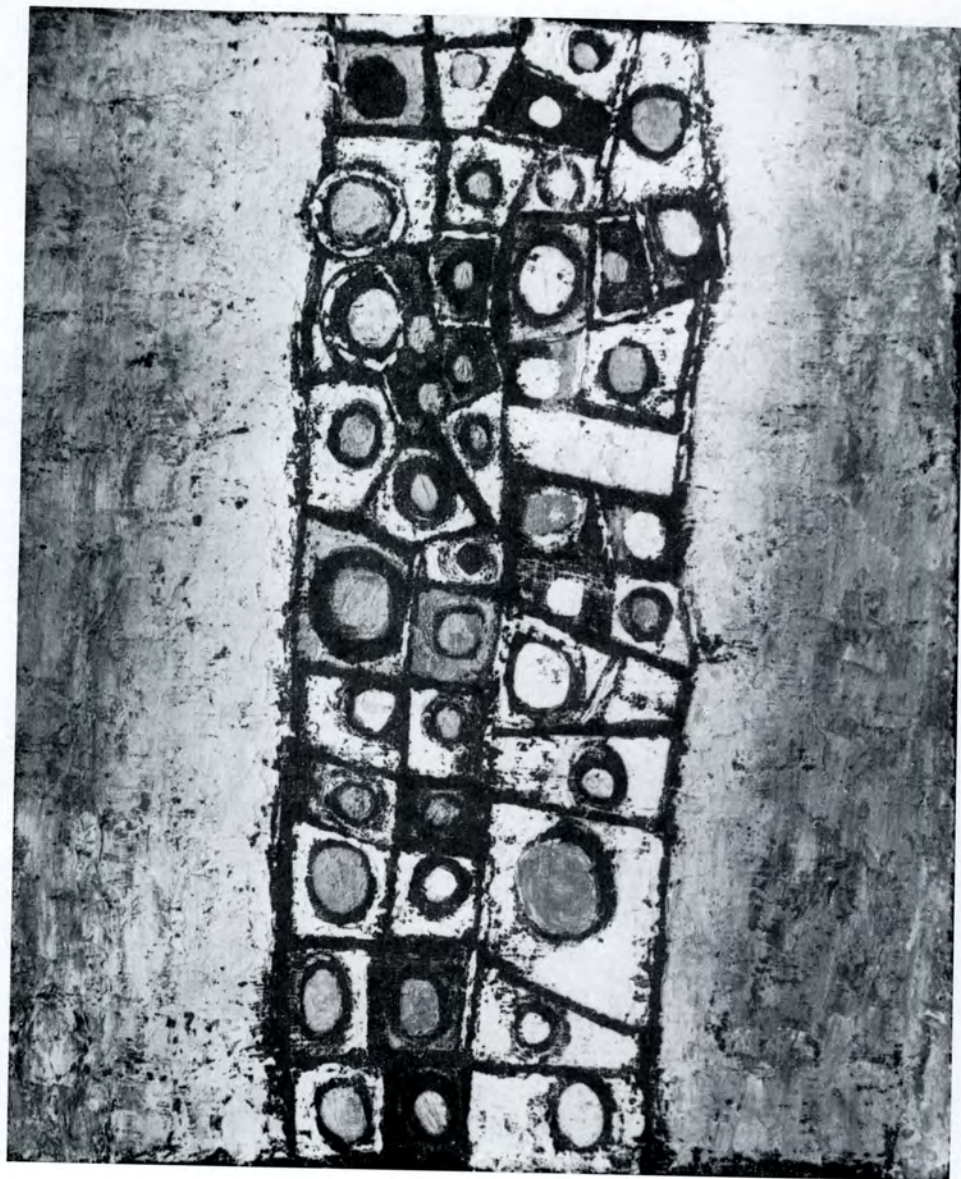
- |  |          |
|--|----------|
| 63. <i>L'atelier devant le port.</i> * | peinture |
| 64. <i>Plage.</i>                      | —        |
| 65. <i>Barques échouées.</i>           | —        |
| 66. <i>Bouquet de fleurs.</i>          | pastel   |
| 67. <i>Baigneurs et parasols.</i>      | —        |



**SARTHOU Maurice** — 14, rue Larrey — (75) PARIS 5°

- |                                       |           |
|---------------------------------------|-----------|
| 68. <i>Étang aux algues vertes.</i> * | peinture  |
| 69. <i>Calanques.</i>                 | —         |
| 70. <i>Val d'Enfer.</i>               | —         |
| 71. <i>Outremer.</i>                  | aquarelle |
| 72. <i>Mer émeraude.</i>              | —         |





**VIGROUX Paul** — 16, rue Alfred-Guibert — (12) MILLAU

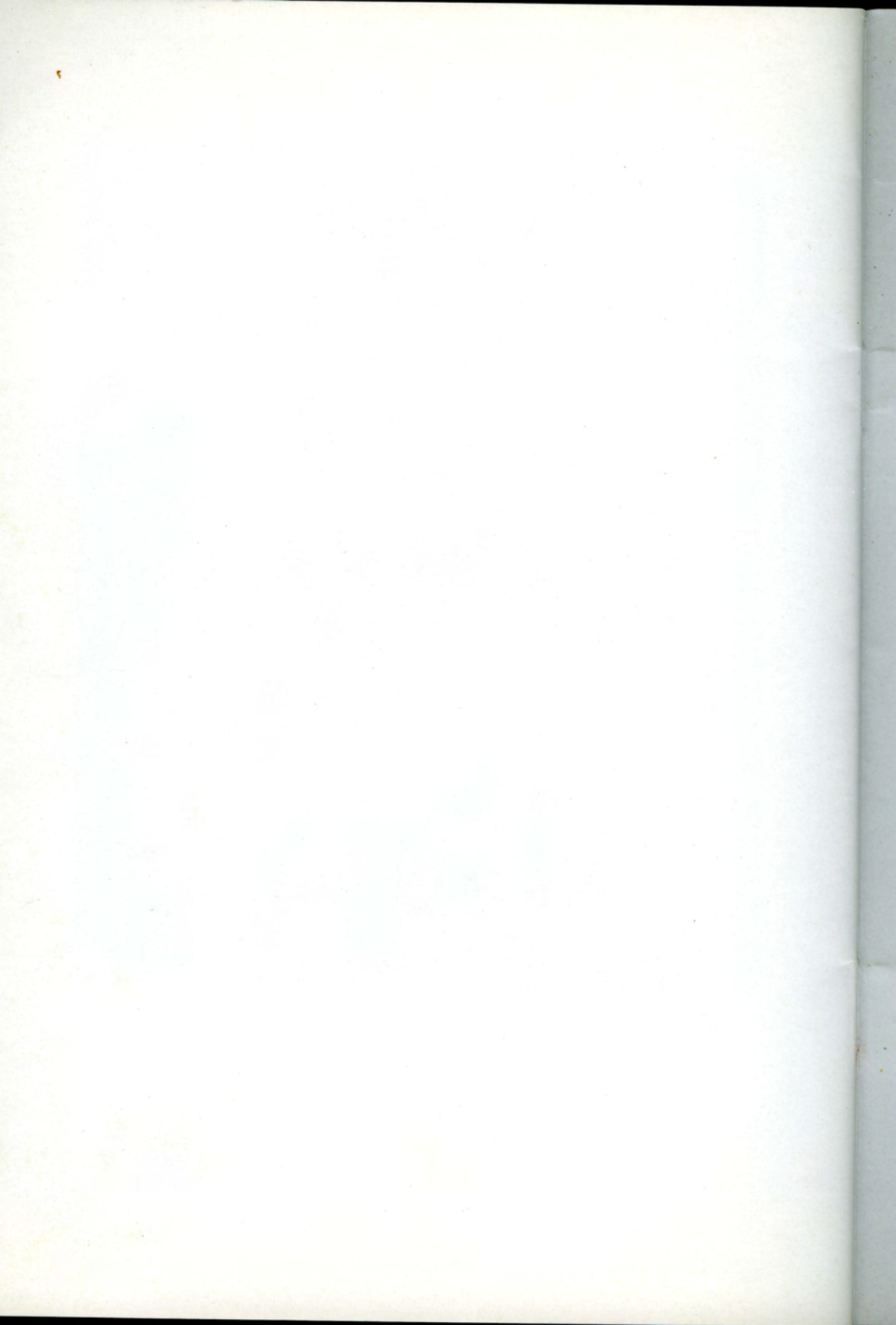
- 73. *Fini infini.*
- 74. *Totem lumière.* \*
- 75. *Lumière dans la nuit.*
- 76. *Continuum.*
- 77. *Espace lumière.*

peinture

—  
—  
—  
—







Le Musée Paul Valéry est ouvert tous les jours  
d'avril à septembre de 10 h à 12 h et de 14 h à 18 h  
d'octobre à mars de 10 h à 12 h et de 14 h à 17 h

Fermeture hebdomadaire le mardi

**ENTREE GRATUITE**



CAUSSE & C<sup>ie</sup>  
IMPRIMEURS  
**MONTPELLIER**