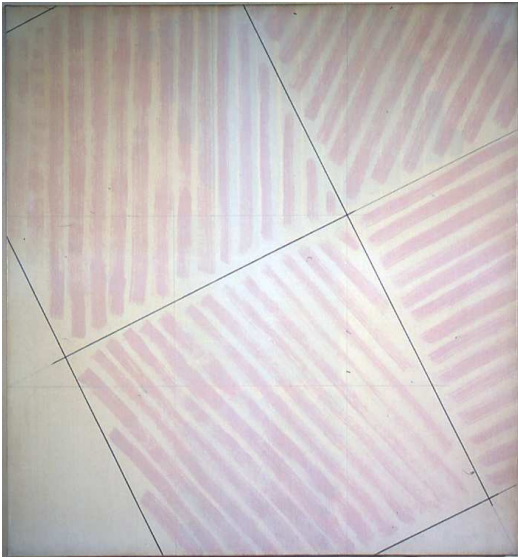


Abstractions : Liste des œuvres de la collection de la Société Générale
présentées au musée Fabre du 4 avril au 17 mai 2009



Martin BARRE

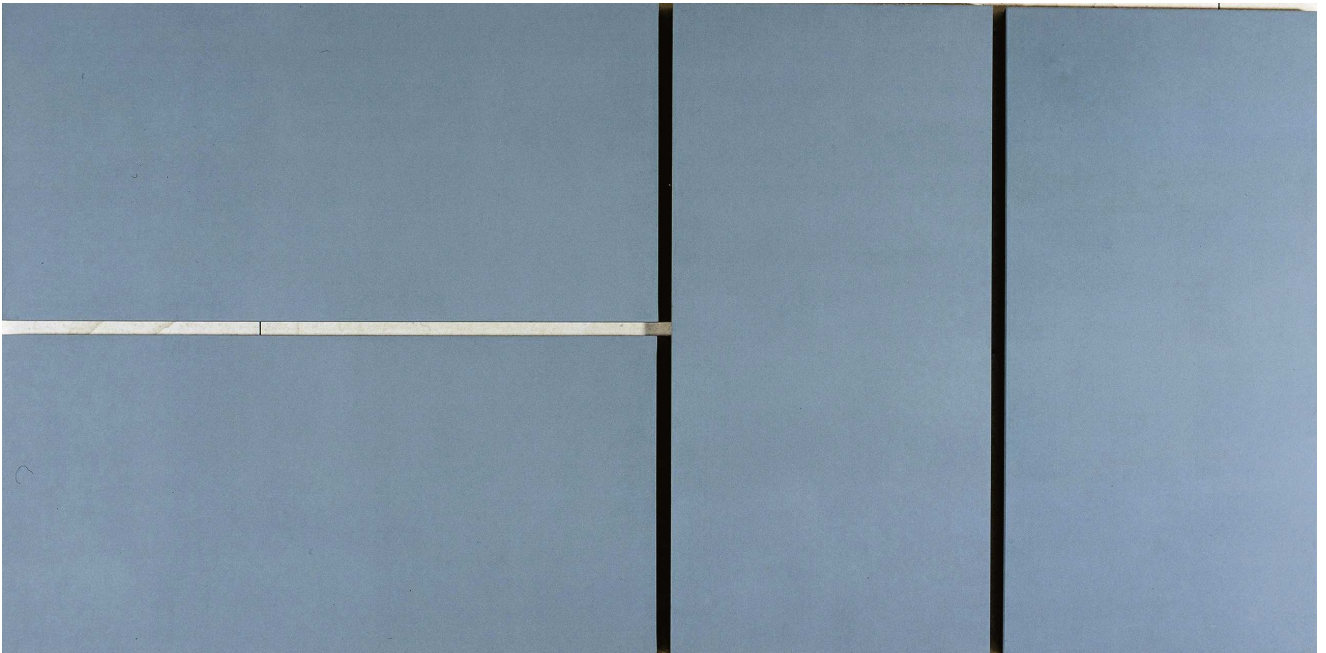
Né en 1924 à Nantes, France

Décédé en 1993

« 74-75 B – 113 x 105 », 1975

Acrylique sur toile

113 x 105 cm



Alan CHARLTON

Né en 1948 à Sheffield, Grande Bretagne

« *Four parts painting* », 1992

Acrylique sur toile

module 2x1m- s/ens 2x4m

Abstractions : Liste des œuvres de la collection de la Société Générale
présentées au musée Fabre du 4 avril au 17 mai 2009



Olivier DEBRE

Né en 1920 à Paris – décédé en 1999 à Paris

« *Gris coulé sur orange (cuivre)* » 1990

Huile sur toile
180cm X 180cm



Jean DEGOTTEX

Né en 1918 à Sathonay dans l'Ain.
Décédé à Paris en 1988.

Vide des choses intérieures et extérieures 11/1959, 1959

Huile sur toile
130 x 400 cm



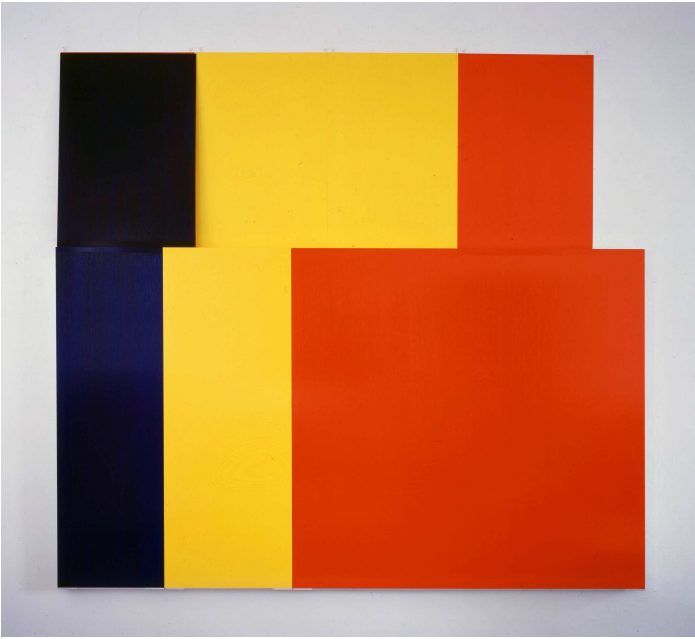
Shirley JAFFE

Née en 1923 à Elizabeth, USA
Vit et travaille à Paris.

Le Buisson Ardent, 1982

Huile sur toile,
147 x 225 cm

Abstractions : Liste des œuvres de la collection de la Société Générale
présentées au musée Fabre du 4 avril au 17 mai 2009



Imi KNOEBEL

Né en 1940 à Dessau, Allemagne

Ich nicht , 2005

Acrylique/aluminium
273 x 294,5 x 7,4 cm



Pierre SOULAGES

Né en 1919 à Rodez.

14 mai 1958

Huile sur toile
96,5cm x 130 cm



Gérard TITUS-CARMEL

Né en 1942 à Paris, France

Extrait de l'été III, 1990

Technique mixte sur papier
160 x 121 cm

Abstractions : Liste des œuvres de la collection de la Société Générale
présentées au musée Fabre du 4 avril au 17 mai 2009



Gérard TRAQUANDI

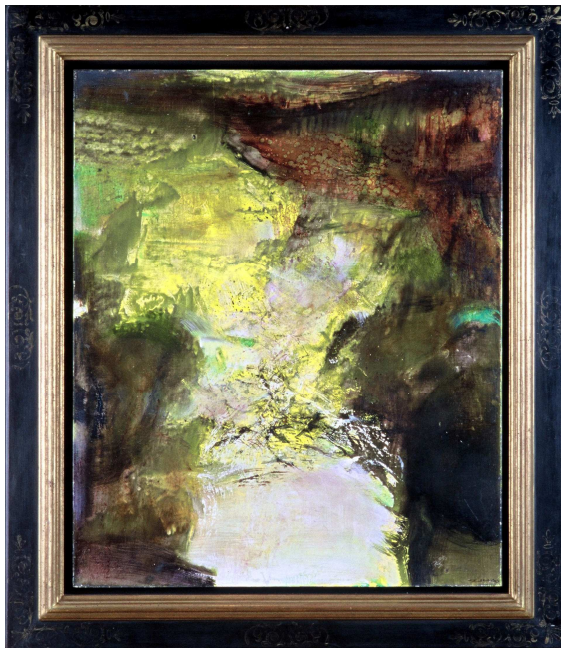
Né en 1952 à Marseille

Vit et travaille à Marseille et à Paris.

LLH 0106, 2006

Huile sur toile

230 x 160 cm



Zao WOU-KI

Né en 1921 à Pékin, Chine.

Il vit et travaille à Paris.

19.10.76, 1976

Huile sur toile

85 x 70 cm