



Montpellier
Agglomération



EMIL NOLDE

1867-1956

MUSÉE FABRE
7 FEBRUAR BIS 24 MAI 2009

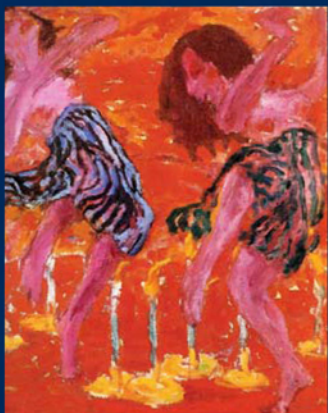


musée fabre
montpellier agglomération

www.museefabre.fr
+33 (0)4 67 14 83 00

EMIL
1867-1956

NOLDE



Emil Nolde, Kerzentänzerinnen, 1912, Stiftung Seebüll Ada und Emil Nolde, Neukirchen, Deutschland
© Nolde Stiftung-Seebüll

Die vom Publikum und der Presse begrüßte Emil-Nolde-Ausstellung wurde als eine der fünf besten Ausstellungen des Jahres ausgewählt. Versäumen Sie nach der Präsentation im Grand Palais in Paris nicht die erste Retrospektive eines der größten Maler der Moderne in Montpellier, für die 90 Gemälde und graphische Werke aus den besten Gemäldesammlungen Europas und der USA zusammengetragen wurden.

- « **Dieses Ereignis sollten Sie nicht verpassen** »
Paris Obs
- « **Eine Offenbarung** »
The Economist
- « **Eine Augenweide** »
A nous Paris
- « **Eine außergewöhnliche Ausstellung** »
La Tribune
- « **Achtung: Ereignis** »
Version Fémina
- « **Eine echte Überraschung** »
La Croix
- « **Begeisternd** »
La Libre Belgique
- « **Das muss man gesehen haben** »
Europe 1
- « **Nichts wie hin!** »
Le Figaroscope
- « **Eine intensiver visueller Schock** »
Les Echos
- « **Kolorist von Bedeutung** »
VSD

ZEITPLÄNE Montags und am 1. Mai geschlossen Behindertengerechter Zugang	Dienstag, Donnerstag, Freitag Sonntag	Mittwoch	Samstag
	von 10 bis 18 Uhr	von 13 bis 21 Uhr	von 11 bis 18 Uhr
TARIFE Mit Zutritt zu den permanenten Ausstellungen	Normaltarif : 8€	Pass'Agglo : 7€	Ermäßigt : 6€
	Die Eintrittskarte ist den ganzen Tag gültig. Die Schalter schließen eine halbe Stunde vor Ende der Öffnungszeiten.		

Musée Fabre

39, boulevard Bonne Nouvelle F-34000 Montpellier
Tel. +33 (0)4 67 14 83 00 - Fax +33 (0)4 67 66 09 20
Informationen unter : www.museefabre.fr
Straßenbahn Linie 1 : Comédie oder Corum
Straßenbahn Linie 2 : Corum


musée fabre
montpellier agglomération


Montpellier
Agglomération