

S'allier au musée Fabre, c'est associer le nom de votre entreprise à celui d'une institution culturelle prestigieuse

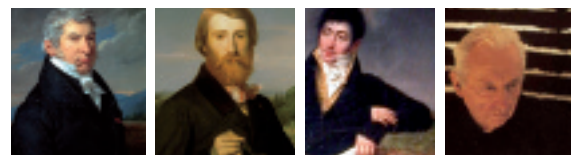
L'histoire du musée Fabre est liée à celle de ces mécènes. Ce serait renier son histoire que de ne pas rendre hommage aux nombreux donateurs qui ont permis aux collections du musée de devenir un ensemble exceptionnel reconnu et admiré. Après quatre années de rénovation, le musée, entièrement transformé, offre à tous les visiteurs un parcours adapté et ponctué de toutes les structures d'accueil modernes nécessaires à la convivialité. La participation de nos mécènes à la réussite des projets actuels et futurs du musée est une forme de légitimation précieuse. Nos mécènes, véritables acteurs de la vie culturelle de l'Agglomération de Montpellier, partagent la responsabilité rare qui nous est confiée. Aujourd'hui, je vous invite à rejoindre la grande famille de nos mécènes et à partager ensemble le succès de la renaissance du musée Fabre.

Michel Hilaire

*Conservateur en chef du patrimoine
Directeur du musée Fabre*

Véronèse, Courbet, Fabre, Bazille : le choix de l'excellence

Inauguré en 1828, le musée bénéficie depuis sa création de soutiens d'exception. Par leurs donations prestigieuses, François-Xavier Fabre, artiste et collectionneur d'art, Antoine Valedau et Alfred Bruyas, le grand mécène du peintre Courbet, lui ont assuré une renommée qui ne cesse de croître, jusqu'à la toute récente donation du peintre Soulages. Considéré aujourd'hui comme une des toutes premières collections publiques françaises par sa qualité et sa richesse, le musée Fabre offre l'opportunité à ses mécènes de **devenir acteur d'un projet culturel majeur sur l'Agglomération de Montpellier, dont le rayonnement s'étend bien au-delà du territoire national.**



Fabre, Bruyas, Valedau, Soulages : les grands donateurs

Le nouveau musée Fabre, unique par sa modernisation spectaculaire, est une référence incontournable du monde des musées français. Son dynamisme et son prestige sont à l'image de ses mécènes. S'allier au musée Fabre, c'est associer votre nom ou celui de votre entreprise à une institution culturelle innovante, populaire et admirée. Acquisition, exposition, ou restauration, votre implication dans la conservation du patrimoine culturel est **le reflet des valeurs de votre entreprise.**

Le musée Fabre en chiffres

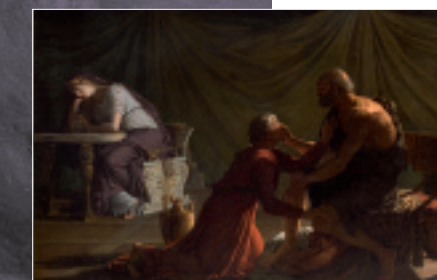
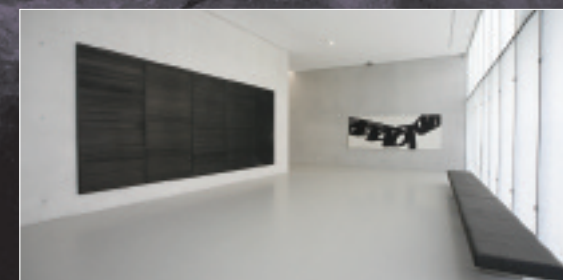
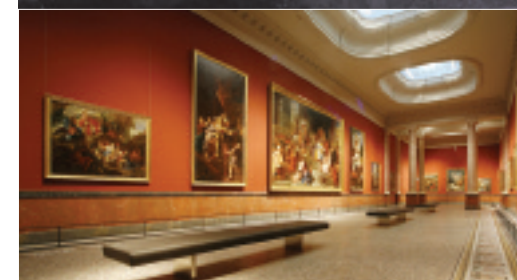
12 000 mètres carrés, dont 10 000 mètres carrés ouverts au public. **8000** œuvres, dont **800** exposées en permanence et **250** chefs d'œuvre également répartis de la Renaissance à nos jours. **3** expositions d'envergure internationale par an. **200 000** visiteurs par an. **1** auditorium de **130** places et **1** restaurant accueillant 60 à 200 personnes pour dîners, petits-déjeuners, cocktails...



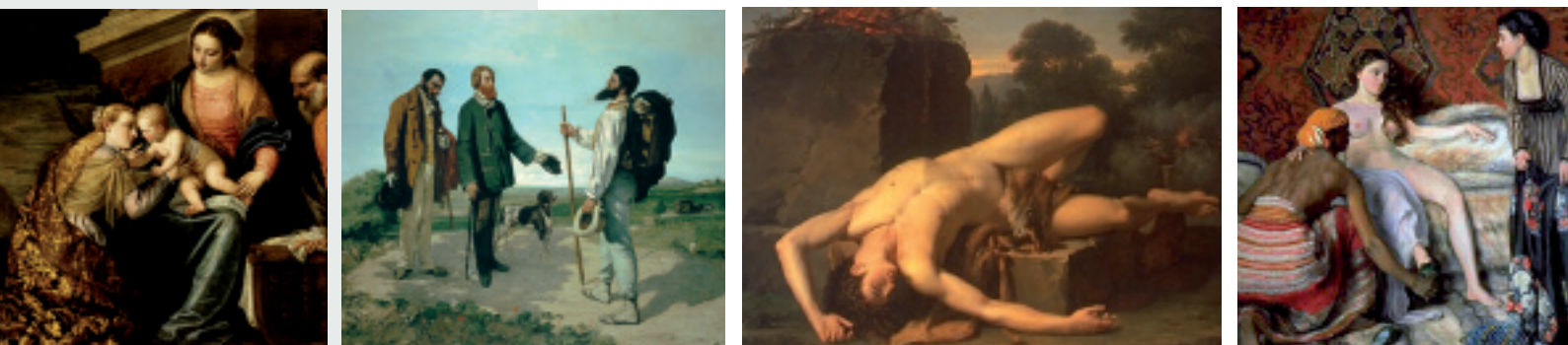
Salle des Griffons, Salle Houdon, Salle Courbet : la splendeur et l'exigence au rendez-vous

Outre les retombées en termes d'images et de notoriété, les mécènes auront une relation privilégiée avec le musée Fabre, en termes de services personnalisés et de communication, et bénéficieront aussi des avantages fiscaux prévus dans le cadre législatif.

Au delà d'une rencontre fructueuse entre le monde de l'entreprise et le monde de l'art, le mécénat proposé est bien source d'enrichissement mutuel, gage de coopération dynamique, et source de projets ambitieux à réussir ensemble.



Tradition et modernité : un mariage réussi au service des œuvres d'art





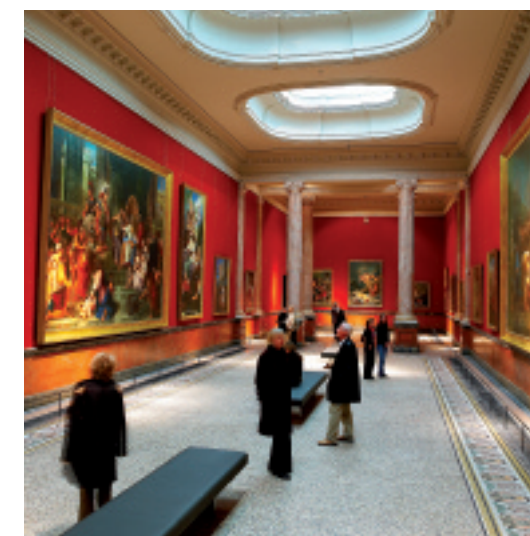
Soulaiges, Fabre, Hantai - une politique d'acquisitions d'un dynamisme exemplaire



www.montpellier-agglo.com

Contact

Musée Fabre
13, rue Montpellieret
34 000 Montpellier
Tél. 04 67 14 83 00
Fax 04 67 66 09 20
musee.fabre@montpellier-agglo.com



DEVENIR MÈCÈNE



musée fabre
montpellier agglomération