

NÉOCLASSICISME

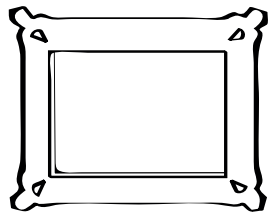
JEU
SALLES
22-26



VOTRE MISSION :

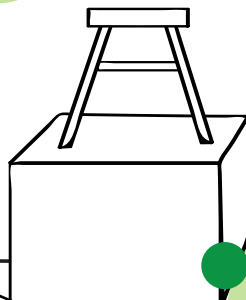
**VOIR NAPLES
ET MOURIR**

CHEZ FRANÇOIS-XAVIER FABRE, MONTPELLIER, 18^E SIÈCLE VISITE GUIDÉE DE VOTRE ATELIER :



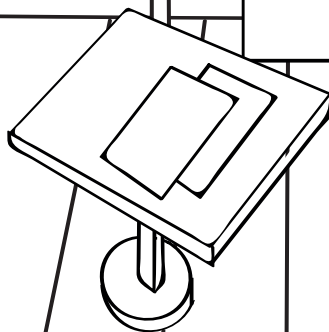
VOTRE COLLECTION

Vous êtes un grand collectionneur d'art. Entre les vases antiques et les œuvres de grands maîtres, vous possédez près de 1000 pièces que vous offrirez au Musée Fabre lors de sa création.



DU MATÉRIEL DE DESSIN

Vous passez le plus clair de votre temps à dessiner pour préparer vos tableaux. Vous utilisez des bâtons de graphite (l'ancêtre des crayons papier), des plumes, de l'encre.

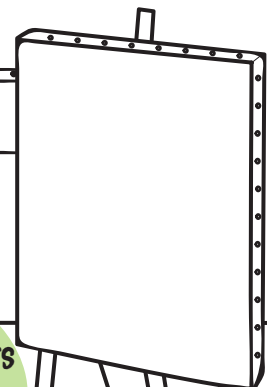
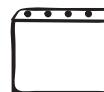
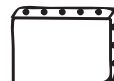


UNE ESTRADE POUR LES MODÈLES VIVANTS

Tous les jours, des hommes et des femmes viennent poser dans votre atelier. Ils vous servent de modèles pour dessiner les postures et les expressions des personnages de vos tableaux.

DES MODELO

Avant de peindre l'œuvre définitive, vous réalisez un brouillon en petit format pour le montrer à votre client. Il pourra ainsi valider les couleurs, la composition, l'expression des personnages...



**SALLES
22-26**

CHEZ FRANÇOIS-XAVIER FABRE UN RICHE ANGLAIS, FASCINÉ PAR L'ANTIQUITE DEPUIS SON "GRAND TOUR"* COMMANDE UN TABLEAU AVEC LES ELEMENTS SUIVANTS :

**POUR VOUS
INSPIRER,
RETROUVEZ
CES ELEMENTS
DANS LES
TABLEAUX**

UNE COLONNE

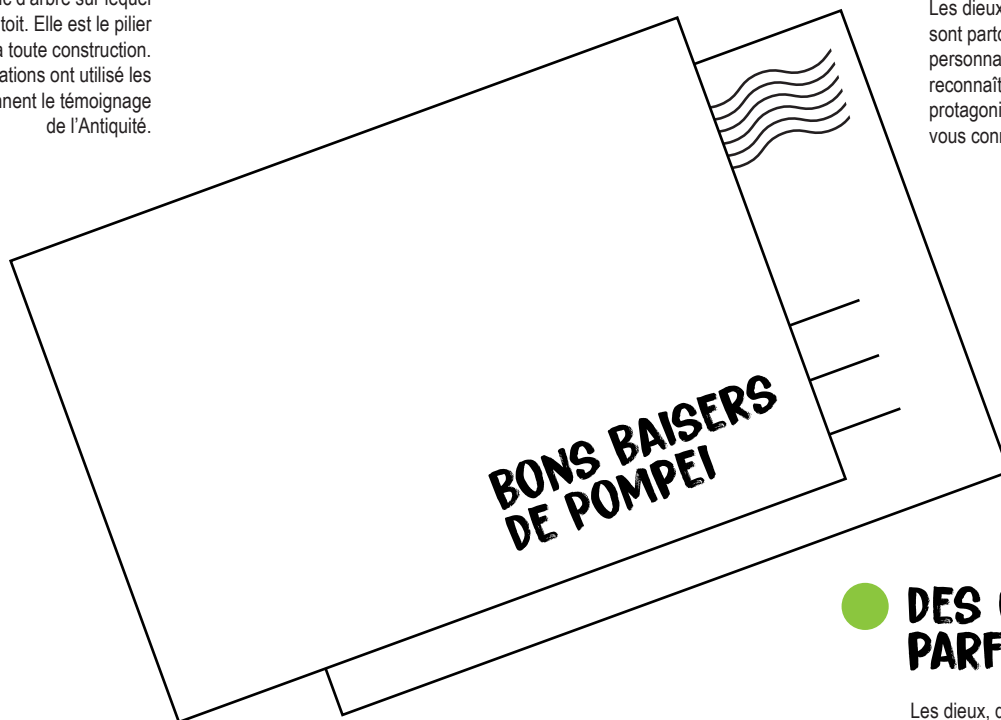
Dans l'architecture antique, la colonne soutient un portique en façade. On peut l'assimiler à un tronc d'arbre sur lequel s'appuierait le toit. Elle est le pilier fondamental à toute construction. Toutes les civilisations ont utilisé les colonnes qui deviennent le témoignage de l'Antiquité.

UN TEMPLE

Édifice érigé en l'honneur des dieux. Les temples sont des lieux de culte et abritent les statues des divinités au pieds desquelles les fidèles viennent faire leurs offrandes.

UN DIEU OU UN HÉROS

Les tableaux néoclassiques racontent les histoires issues de la Bible ou de la mythologie. Les dieux, déesses et héros sont partout ! Observez les personnages, vous reconnaîtrez sans doute un des protagonistes d'un mythe que vous connaissez.



UNE AMPHORE

Dans les tableaux de cette époque, on trouve beaucoup d'objets qui témoignent de l'intérêt des artistes pour l'Antiquité : des amphores, des épées, des boucliers...

Les peintres les représentent avec une grande précision. S'ils n'ont jamais vu d'objets archéologiques de leurs propres yeux, ils peuvent s'inspirer des ouvrages illustrés sur l'art antique qui sont édités à partir de la fin du 18^e siècle.

UNE TOGE

Quand ils ne sont pas des dieux ou des déesses représentés nus, les personnages des tableaux néoclassiques sont tous habillés à la mode antique. Les tuniques, les toges et autres sandales de cuir sont autant de façon pour les peintres de montrer leur talent en soignant le rendu des plis des drapés et les effets de matière.

DES CORPS PARFAITS

Les dieux, déesses et héros de l'Antiquité sont très souvent représentés nus. Les corps des dieux sont idéalisés : ils sont beaux et sans défauts : les peintres doivent donc apprendre à représenter parfaitement l'anatomie du corps humain. C'est une partie très importante de leur apprentissage.

**LE JEU DES TOUT-PETITS :
DANS QUEL TABLEAU VOUDRIEZ-VOUS
PARTIR EN VACANCES ?**

* LE "GRAND TOUR"

Au 18^e et au 19^e siècle, les jeunes gens de familles aisées ont coutume de partir pendant quelques années parfaire leur éducation à la découverte de l'Europe. La destination la plus prisée est l'Italie, pour la découverte de ses sites archéologiques comme Pompéï et de ses richesses artistiques.

L'influence de l'art antique, de même que le goût des sujets vertueux ou sentimentaux tirés de l'histoire grecque et romaine imprègnent cette peinture. Le courant néoclassique traverse l'art européen de la fin du 18^e au début du 19^e siècle. Les peintures de Joseph Marie Vien (1716 -1809), artiste né à Montpellier et initiateur du néoclassicisme, sont nombreuses. De même que celles de son protégé Fabre, qui rejoint l'atelier de David, et qui eut à cœur de collectionner les plus belles œuvres des artistes de son temps.

PEINTURE NÉOCLASSIQUE

18^E ET 19^E SIÈCLES