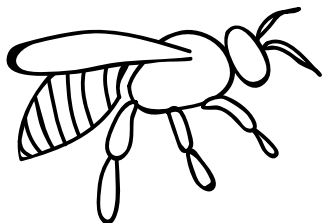


PEINTURE NORDIQUE

JEU
SALLES
1 À 8

BZZZZZZZ

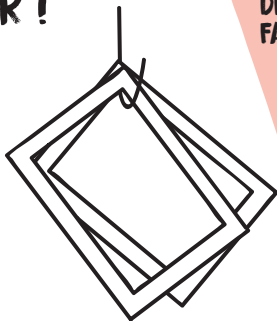
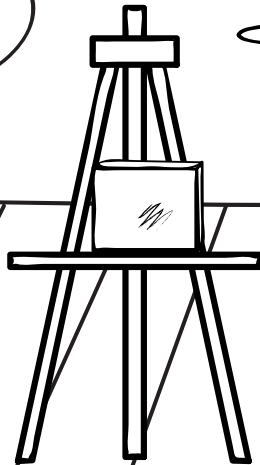
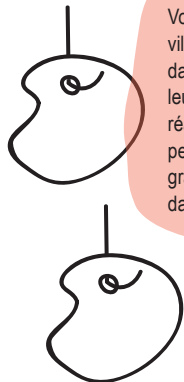


VOTRE MISSION :
**CHERCHER LA
PETITE BÊTE**

CHEZ UN PEINTRE HOLLANDAIS, 17^E SIÈCLE BIENVENUE DANS VOTRE ATELIER ! VOUS Y TROUVEREZ :

UN PETIT CHEVALET

Vos clients sont les notables de la ville, qui exposent leurs tableaux dans leur salle à manger ou dans leur chambre à coucher. Vous ne réalisez que des tableaux de petites tailles : s'ils étaient trop grands, ils ne rentreraient pas dans les maisons !



DE L'HUILE ET DES PIGMENTS DE COULEUR POUR FABRIQUER LA PEINTURE

On dit que c'est au 15^e siècle aux Pays-Bas que la peinture à l'huile a été inventée. Quelle révolution ! Avant cela, on utilisait de la *tempera* (un mélange d'oeuf et de pigments qui ne pouvait être utilisé que sur du bois).

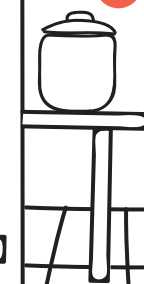


DES PINCEAUX FINS

Ils vous permettent de sublimer votre technique dont vous êtes très fier : vous êtes reconnu pour le réalisme de vos tissus, le rendu des reflets et des textures.

DES MARMITES !

La peinture ne vous rapporte pas assez pour vivre, comme beaucoup d'autres peintres, vous avez une autre activité : le soir vous êtes aubergiste.



SALLES
1 À 8

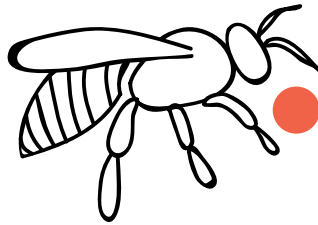
CHEZ UN PEINTRE HOLLANDAIS :
VOTRE COMMANDITAIRE VOUS
COMMANDE UNE NATURE MORTE*
SUR LAQUELLE IL SOUHAITE TOUS
CES ELEMENTS :

TROUVEZ-LES
DANS LES
TABLEAUX
POUR VOUS
INSPIRER

UNE FOURMI

En étant très attentif, vous pourrez trouver une fourmi qui se promène sur les fleurs d'une nature morte.

Ces insectes donnent aux tableaux un aspect légèrement inquiétant qui est typique des natures mortes du 17^e siècle.



UNE ABEILLE

Tous les insectes, comme l'abeille, ont une valeur symbolique dans les natures mortes : ils nous rappellent la brièveté de la vie terrestre.

UNE CHENILLE

La transformation de la chenille en papillon évoque le cycle de la vie.



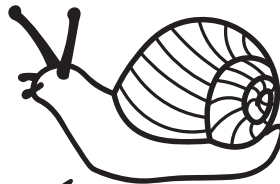
UNE COCCINELLE

Pas facile de trouver cette coccinelle ! Il n'y en a qu'une seule dans les tableaux du musée Fabre. Un indice ? Elle s'accroche à un brin d'herbe tout près d'un gros lézard.



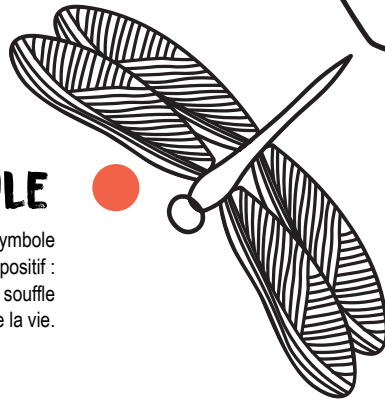
UN ESCARGOT

En rampant au sol, l'escargot symbolise la vie sur Terre, et, sa coquille en spirale, le cycle de la vie.



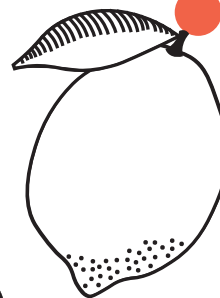
UNE LIBELLE

La libellule est un symbole plutôt positif : elle représente le souffle de la vie.



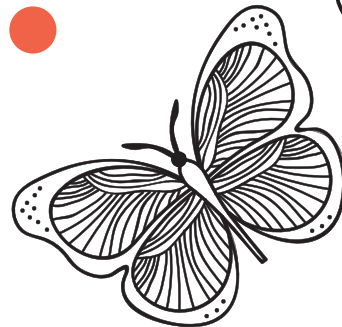
DU CITRON

On retrouve souvent un citron pelé dans les natures mortes de cette époque. Son écorce apparante et enroulée, peut représenter le déroulement de la vie.



UN PAPILLON

Des papillons de toutes les couleurs volent dans les natures mortes ! Partez à leur recherche. Les papillons, dont l'existence est particulièrement éphémère, représentent la brièveté de la vie sur Terre.



DU RAISIN

La grappe de raisin est une évocation de la résurrection de Christ.

* NATURE MORTE

Une nature morte est un tableau qui représente une composition d'objets, de fleurs ou de fruits. Ce genre est très en vogue en Hollande au 17^e siècle. Ce qui a l'air d'une simple nature morte peut-être l'expression d'un langage extraordinairement riche, où chaque fleur, chaque fruit, chaque animal est porteur d'une valeur singulière et caractéristique.

LE JEU DES TOUT-PETITS :
CONNAISSEZ-VOUS DES CHANSONS OU DES
COMPTINES QUI PARLENT DE CES INSECTES ?

N'HÉSITEZ PAS À DEMANDER UN CRAYON À PAPIER
ET DES FEUILLES À L'ACCUEIL DU MUSÉE POUR
DESSINER LES INSECTES QUE VOUS DEBUSQUEZ.

Les Flandres* et les Pays-Bas constituent dès le 15^e siècle un foyer artistique de tout premier plan. La peinture de ces régions rayonne dans toute l'Europe grâce à des peintres de renom comme Jan Van Eyck, Jérôme Bosch, Bruegel, Rubens, Jacob Jordaens, Van Dyck... Ils sont les premiers à utiliser la peinture à l'huile.

* *Les Flandres étaient constituées d'une partie de la Belgique actuelle, du Sud des Pays-Bas et du Nord de la France.*

PEINTURE NORDIQUE

15^E SIÈCLE