

**Daniel Buren** *La Portée*

(2007, marbre et granit, 7x40m env. , Musée Fabre, Montpellier)

Lycée N-D La Merci, Montpellier

- Classe de 1<sup>ère</sup> Arts plastiques -

# Emilie Bec

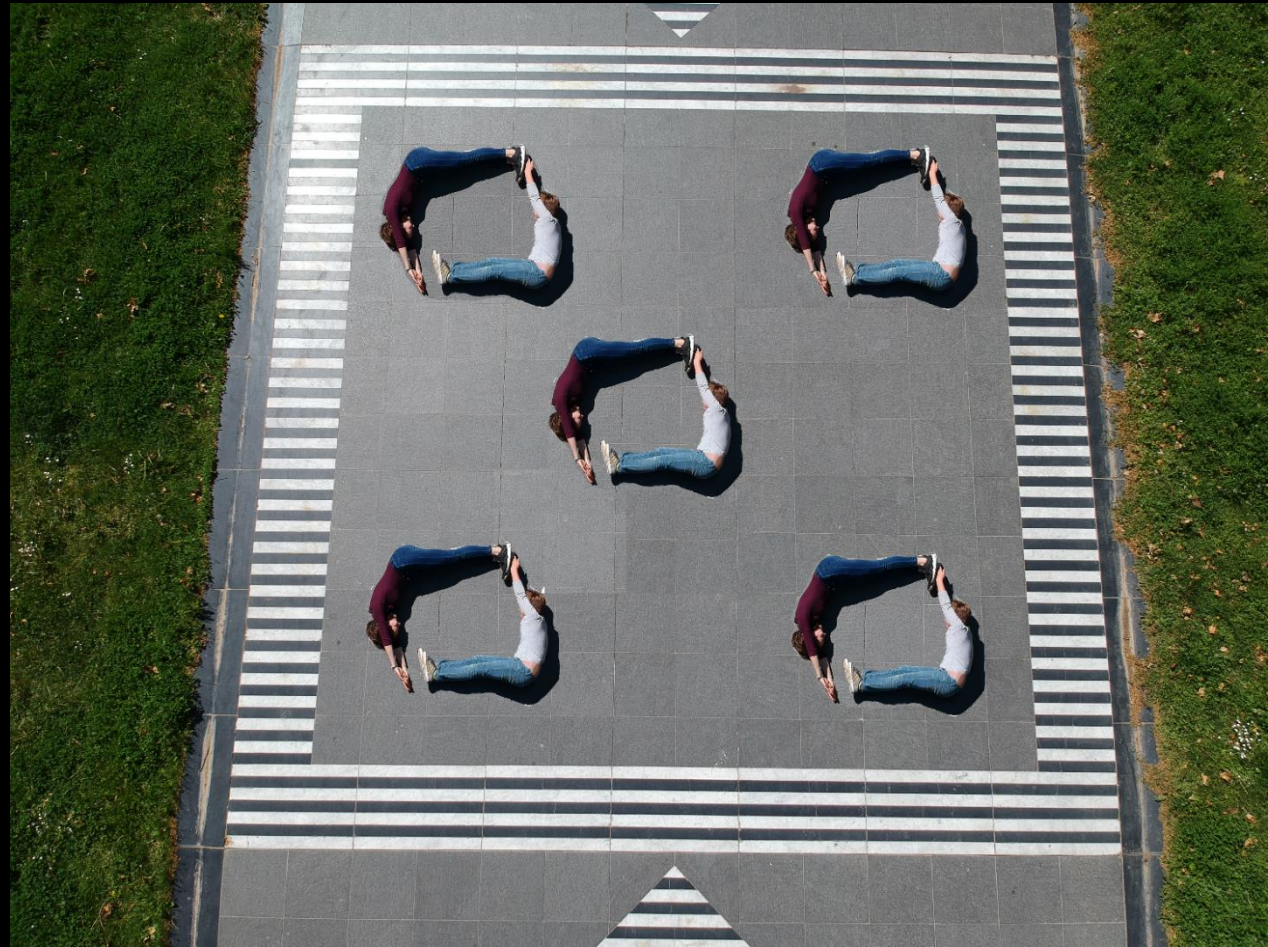
*Photos par Thomas Julian*

# Emilie Bec

*Photographies réalisées par  
Thomas Julian à l'aide d'un drone.*

*La portée , une œuvre de  
Daniel Buren réalisé en  
2001 pour le Musée  
Fabre, à Montpellier, à fait  
soulever des questions à  
son sujet, de part  
l'absence d'indications et  
ses rayures. À l'aide de  
photographies aériennes,  
je me suis mise en scène,  
de manière intrigante  
pour vous faire baisser la  
tête vers l'œuvre de  
Buren, le tout, depuis le  
ciel.*

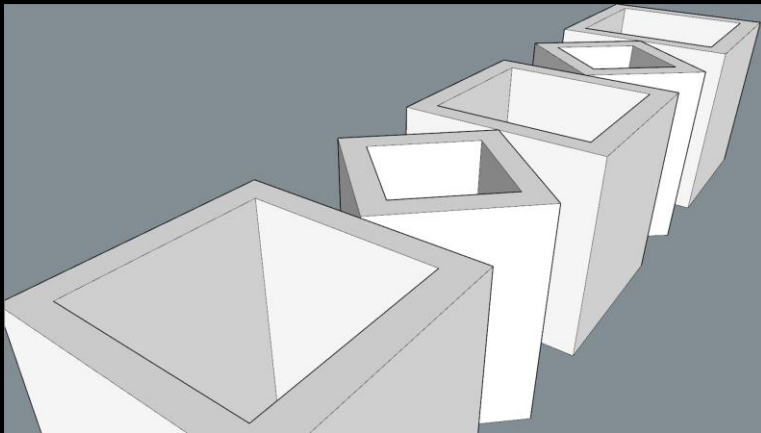




Diane Ceccaldi-Ellul

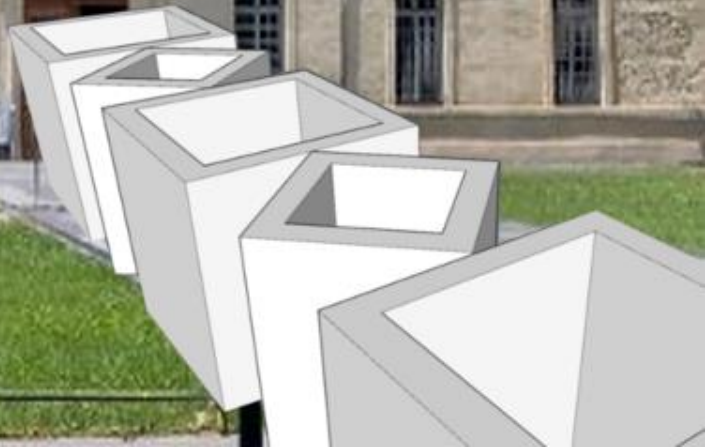
# Diane Ceccaldi-Ellul

Mon premier projet est un rappel  
des rayures mais sur le téléphone.  
J'ai alors superposé les rayures  
prise en photo avec les vrais  
rayures présentes sur le sol.





MUSEE  
D'ARTS ET  
D'HISTOIRE  
**PICASSO**  
D'ARTS ET  
D'HISTOIRE



Maëlle Dellas

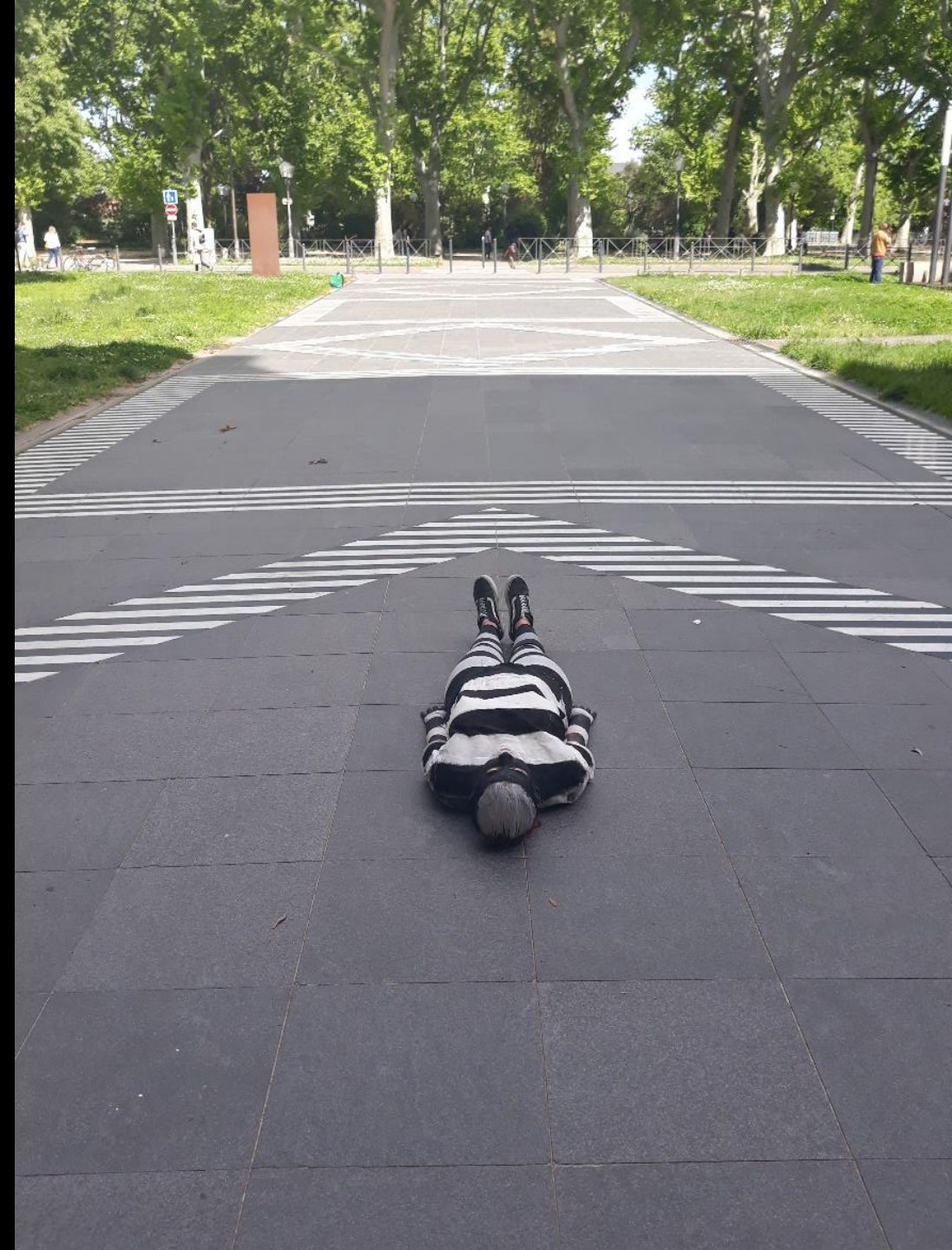


Maëlle Dellas

Mon projet se base sur  
les rayures, signatures  
de Buren, et l'aspect in  
situ de son œuvre.





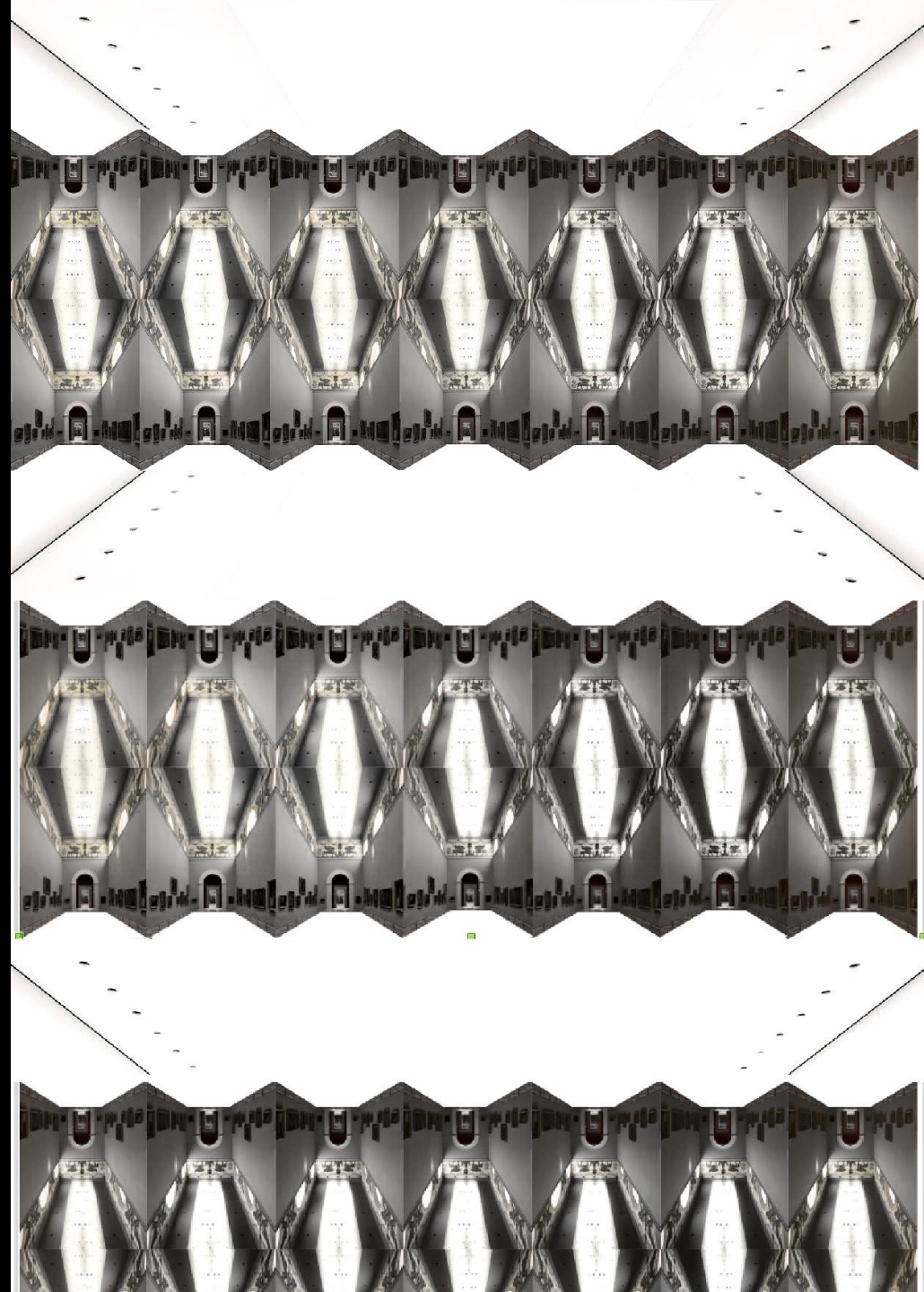


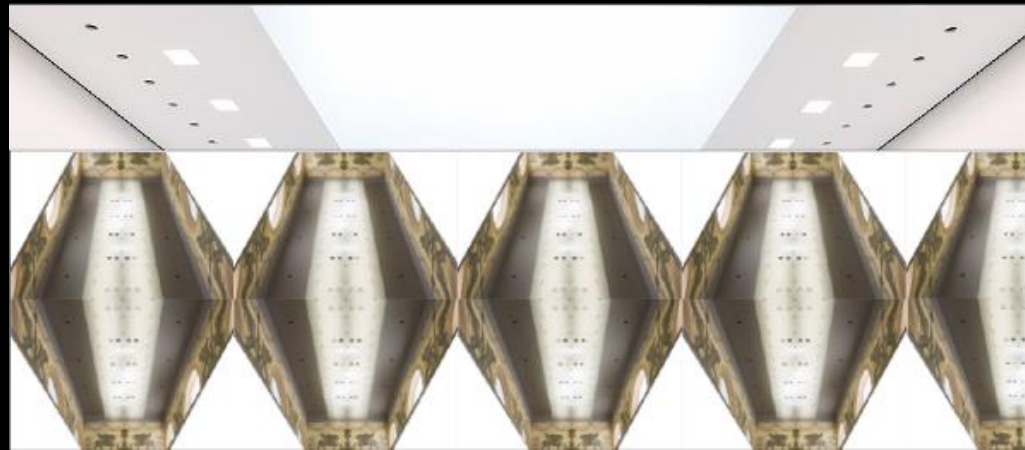
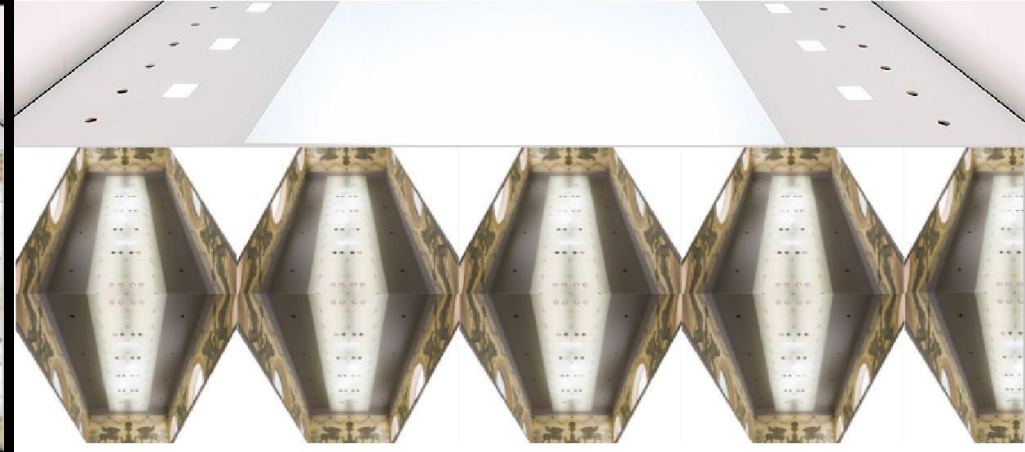
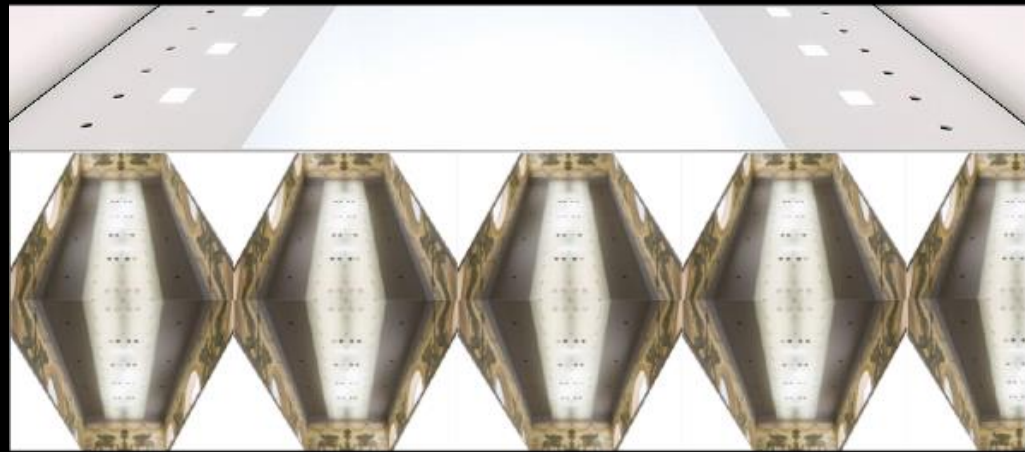
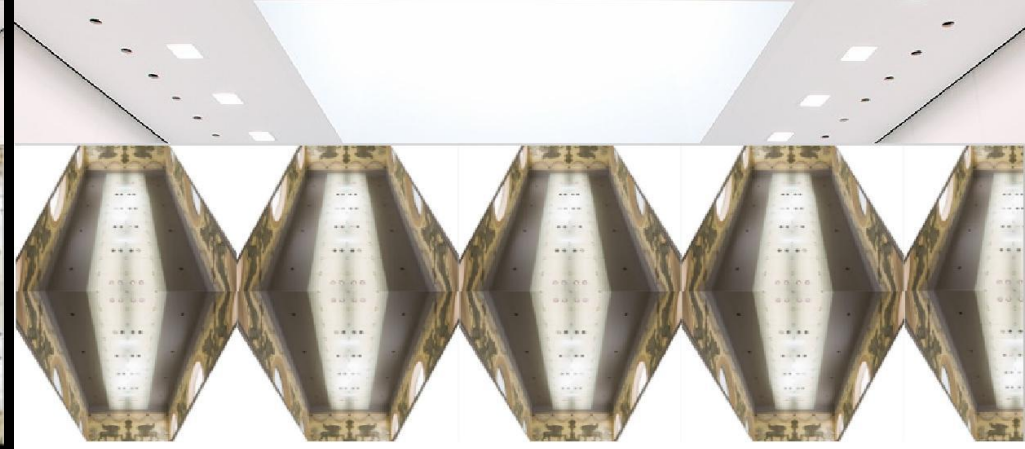
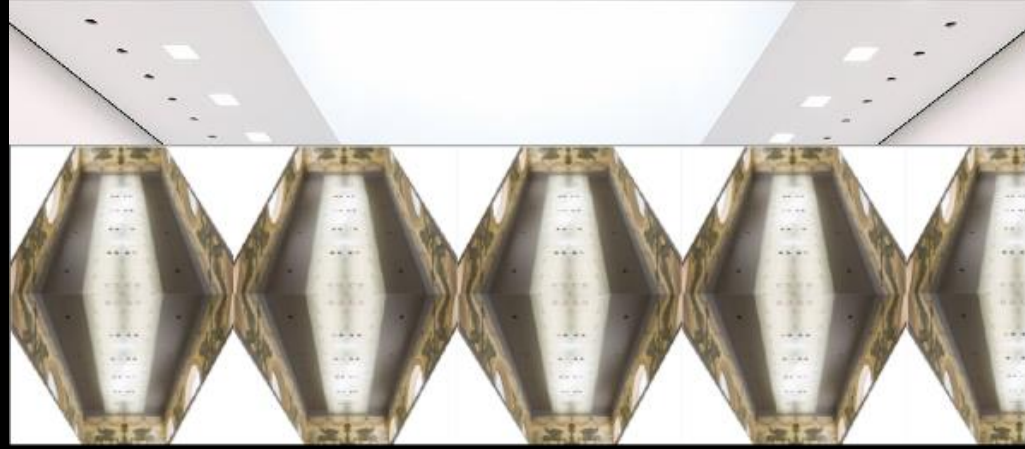


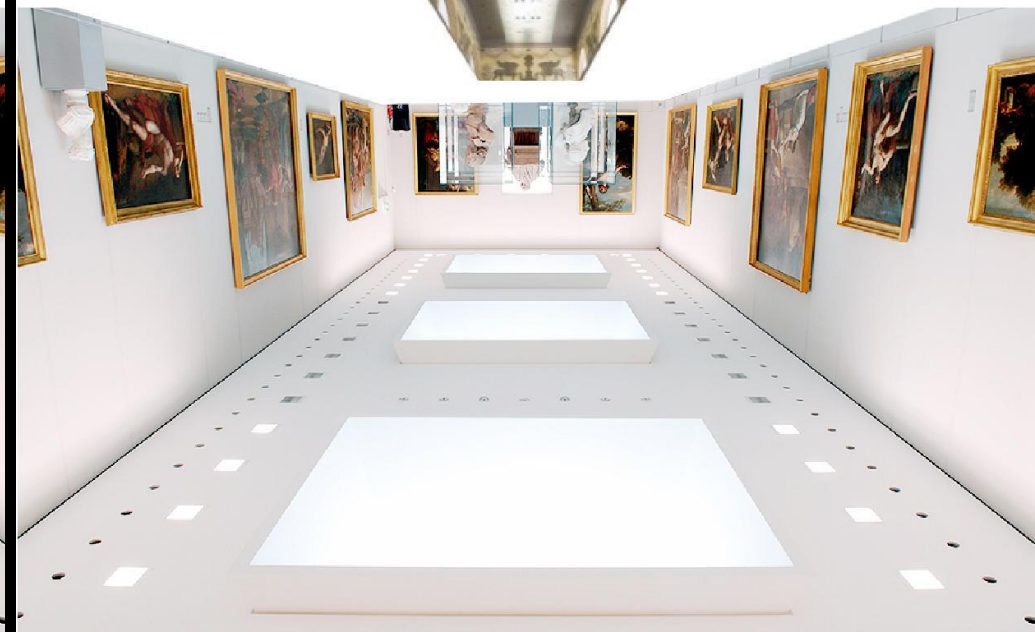
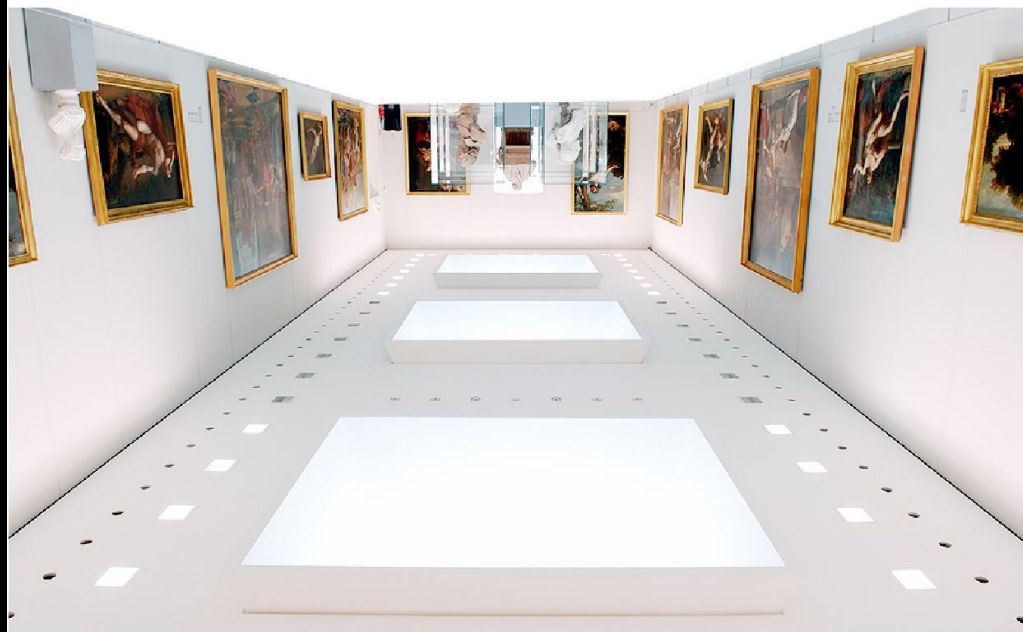
Pauline Desavoye

# Pauline Desavoie

Je me suis intéressée aux lignes de l'oeuvre de Buren. Mais aussi aux lumières qui se trouvent dans le hall du musée, une pièce grande et éclairée. C'est pour cela que je me suis concentrée sur les endroits lumineux du musée à fin de les fusionner.









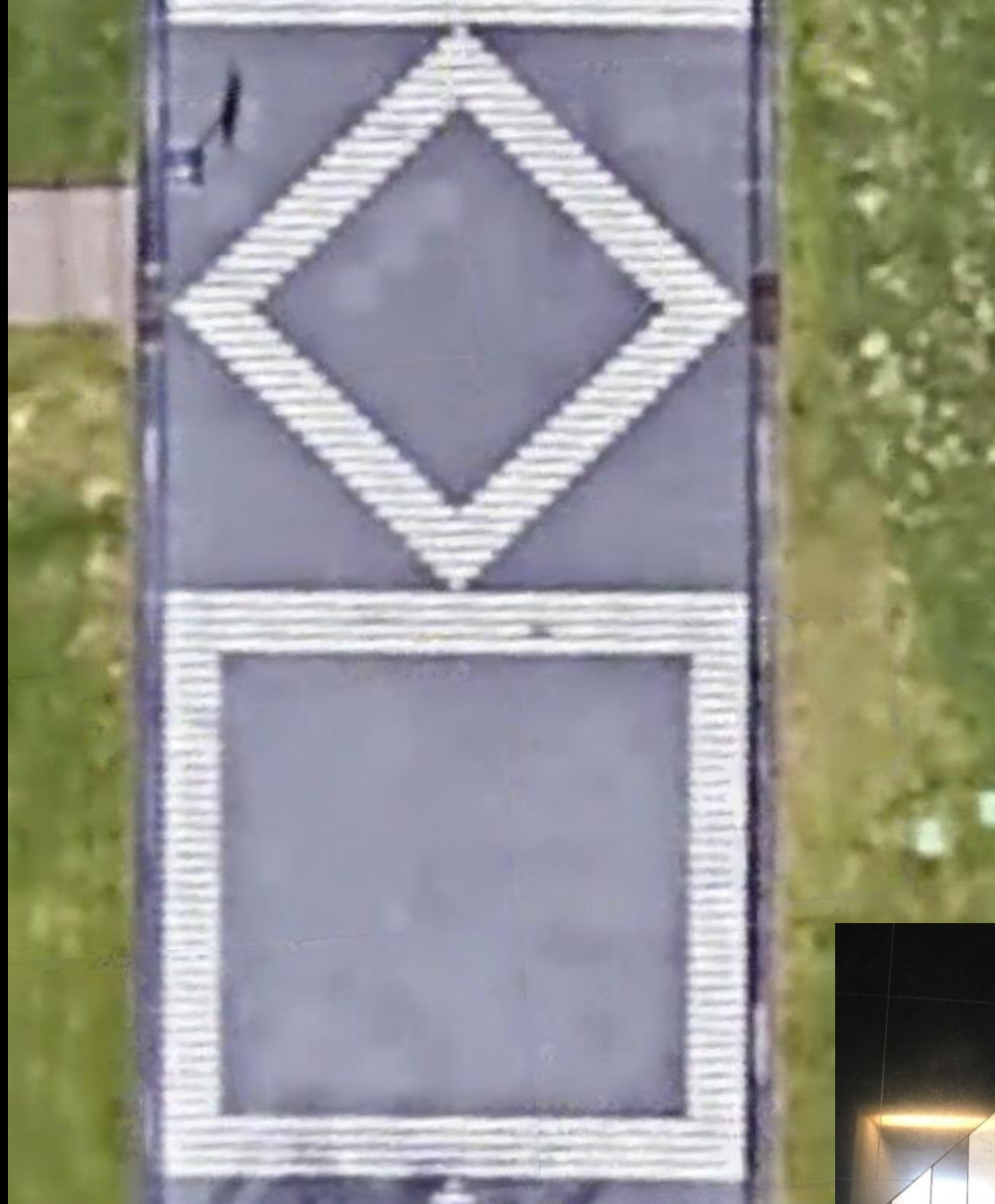
Léna Jacques

# Léna Jacques

Ce photomontage représente le 8,7 qui est l'écart entre les rayures de l'œuvres de Buren.

Nous pouvons remarquer que la première photo est une image vue du dessus et la seconde vue d'un visiteur.

Ceci est un jeu de forme avec les bandes de rayures.







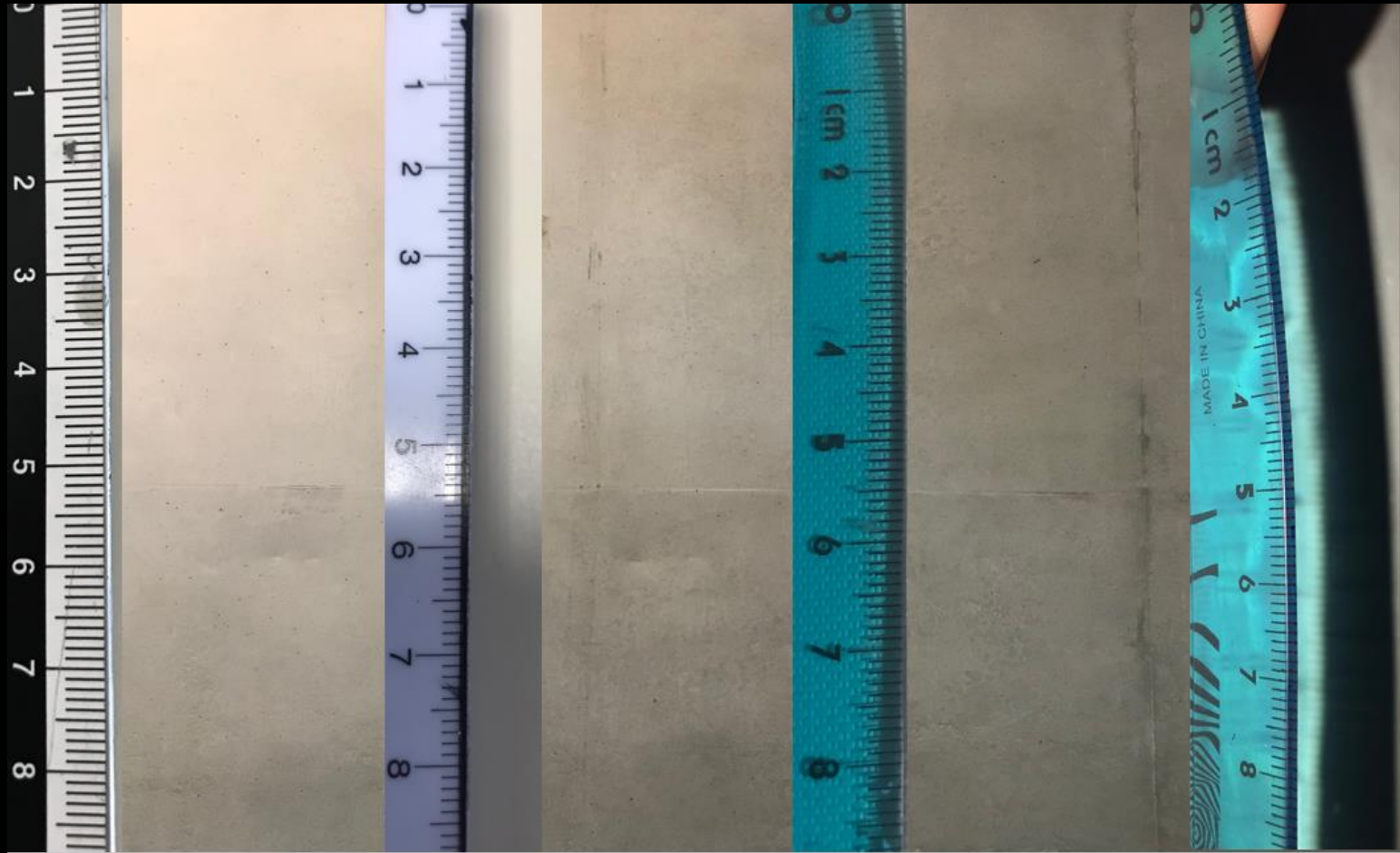
Lisa Kojayan

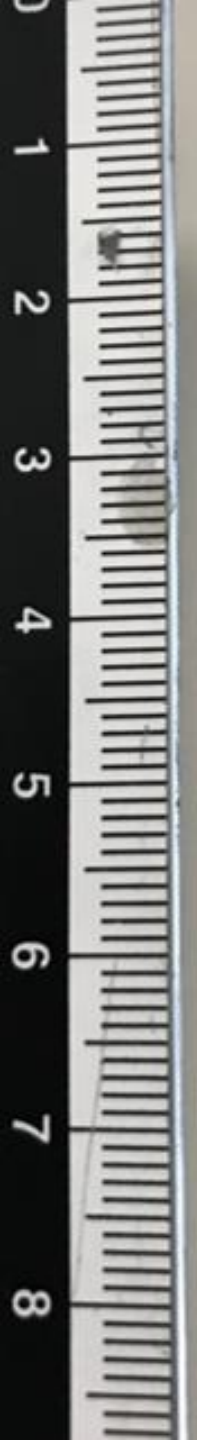
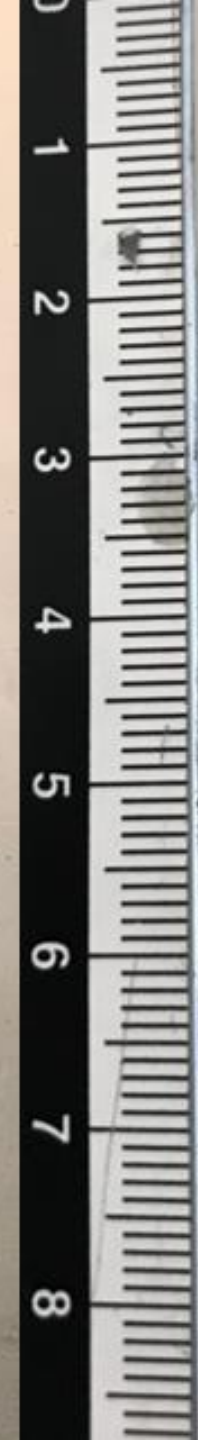
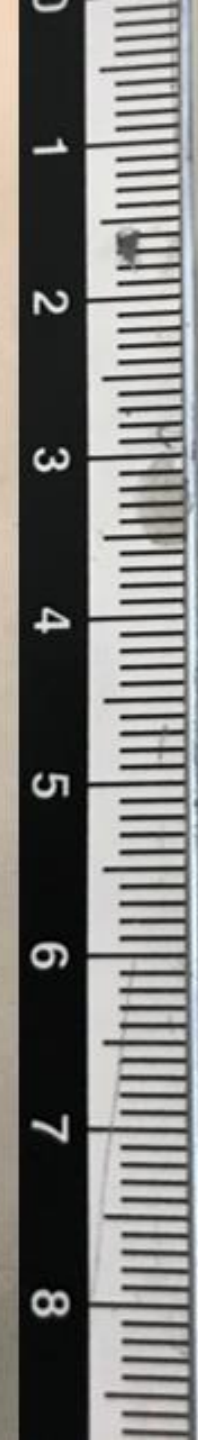
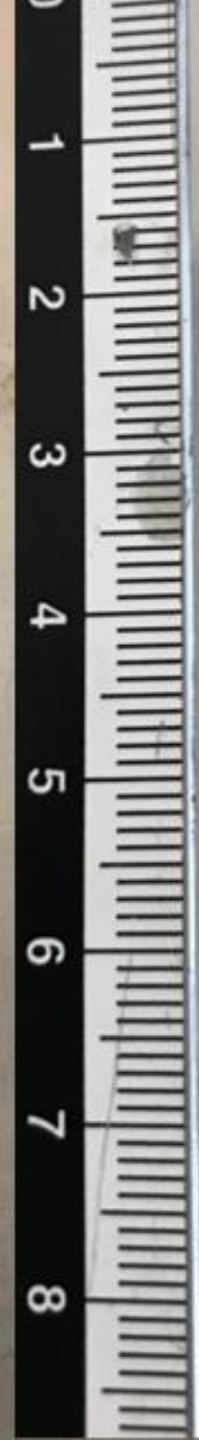
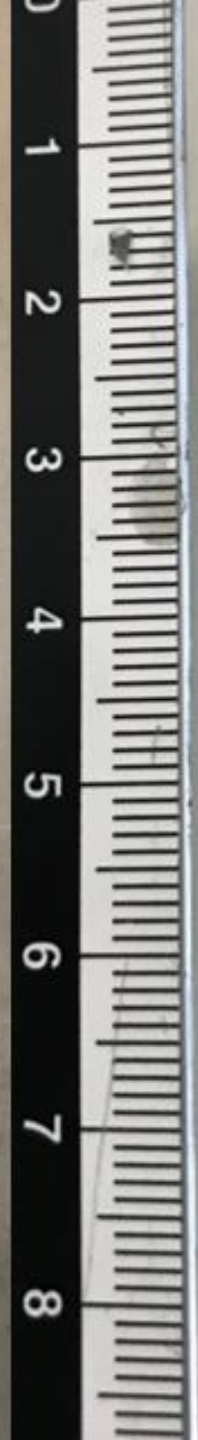
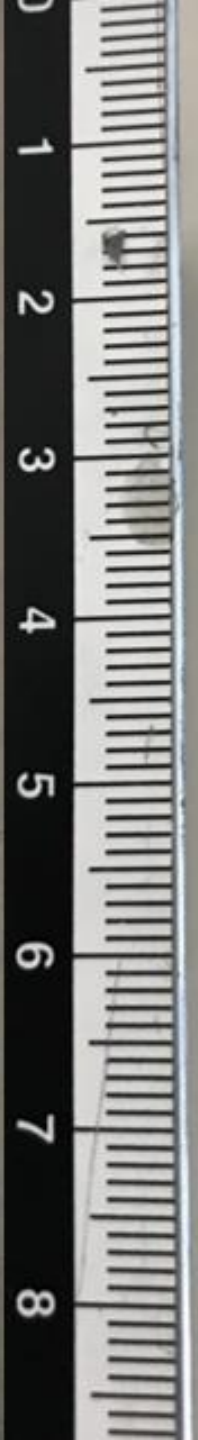
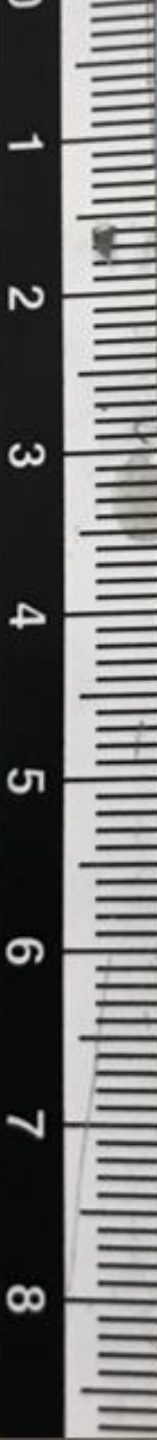
# Lisa Kojayan

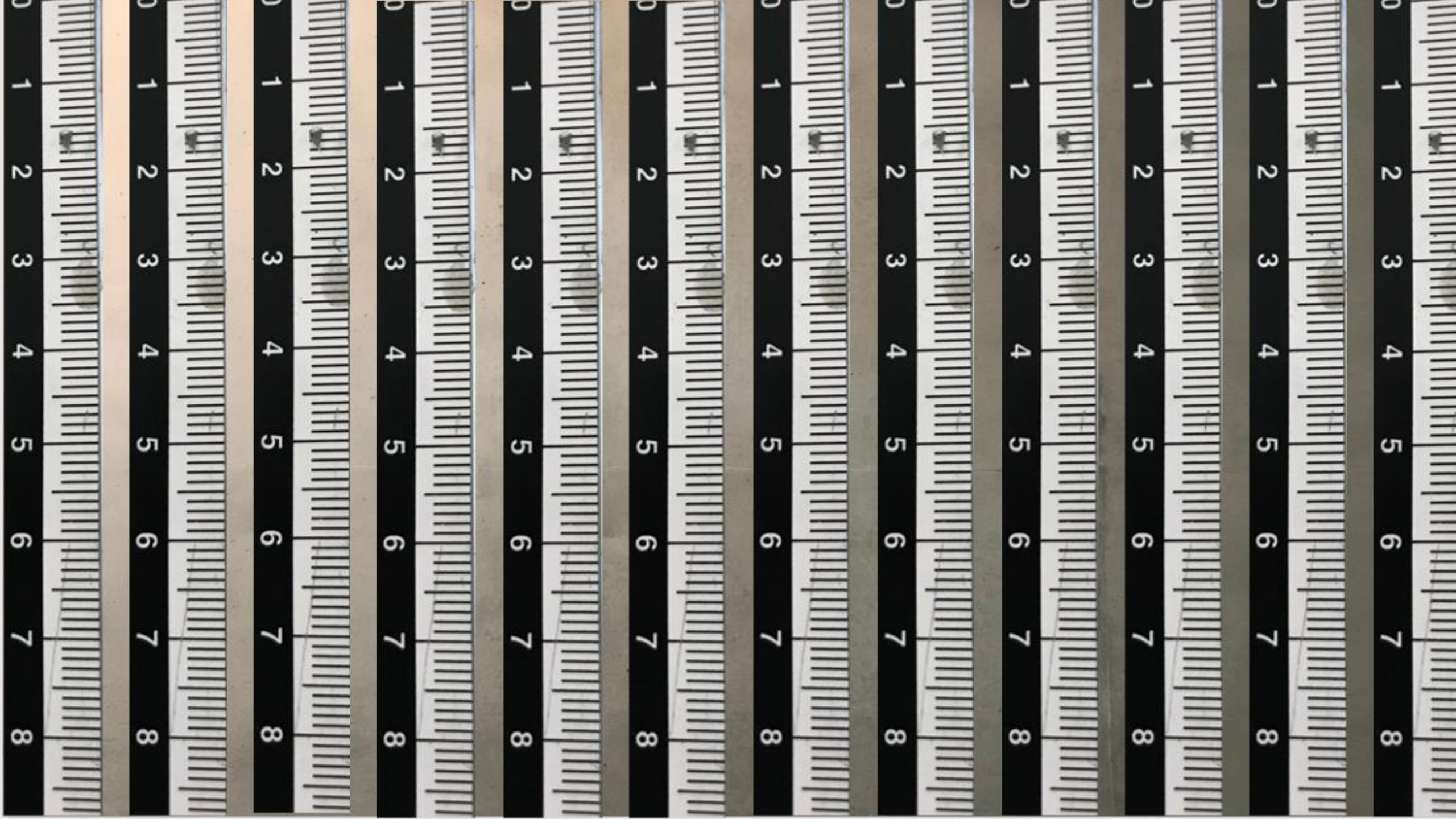
Ceci est mon travail d'essai avec des règles de plusieurs couleurs mesurant 8,7 cm.

Puis, sur les diapositives suivantes, je me suis concentrée exclusivement sur le monochrome et la dimension spécifique de Buren qui est le 8,7 cm.

Ensuite, j'ai assemblé sur la même photo plusieurs règles de 8,7 cm avec et sans ombres.









Juliette Salleles

# Juliette Salleles

À travers mon travail,  
j'ai cherché à  
montrer le rapport  
physique à l'œuvre  
de Buren, tout en  
observant les rayures  
du travail de l'artiste.





Tina Ramiliariniaina

# Tina Ramiliariniaina

Voici deux œuvres  
rassemblées en une. En  
faisant clin d'oeil aux  
*Deux Plateaux* et à *La  
Portée*, de Buren, j'ai  
voulu rappeler ces deux  
différents travaux in situ.







# *Lycée Notre-Dame de la Merci*

## *Classe de Seconde*

*Les élèves ont composé des textes brefs,  
inspirés par le haïku japonais, inspiré de l'œuvre  
de Daniel Buren.*





**Maxine MULOT**

La Portée sous nos pieds  
Sans besoin d'être admirée  
Se prolonge jusqu'à l'entrée.

Le noir et le blanc  
Passage sans importance  
Une œuvre d'art bien cachée.

–

–

–

–

**Solène BISI**

Noir et Blanc  
Jour et Nuit  
Obscurité et Lumière.

–

8,7 centimètres

Rayures noires et blanches  
Des carrés des losanges.

–

Sur la Portée de Buren  
Où l'on marche  
Jusque dans l'entrée.

–

–

–

**Emma EBENER**

Mes pieds se posant

Sur la Portée

Je ressens l'art

–

Sans le savoir

C'est une œuvre

Qui se cache sous nos pieds

–

Puis-je me permettre

Je suis sous vos pieds

Admirez-moi

–

–

–

**Charlotte MOYON-PALACI**

Faite de noir et de blanc

Imperceptible au premier regard

La Portée vous attend

–

–

–

**Adam ELAROUTI**

La Portée noire et blanche

Un piano de mille notes

Qui sonne sous les pieds des visiteurs

–

Le Noir et le Blanc de la Portée

Un Ying et un Yang

A l'équilibre imperturbable

–

–

–

**Guillaume Fortunato**

Blanches et noires

Ces lignes, nuit et jour

Guident vos pas ignorants

–

–

–

**Laly Tanneau**

Formes géométriques

Façade classique

Harmonie

**Laly Tanneau**

Lentement guidé

Jusqu'à l'entrée

La portée

—

—

—

**Laly Tanneau**

Note après note

Pas après pas

La portée

—

—

—

**Noé Pitié**

Le long des lignes

Un enfant s'amuse

A suivre les chemins

—

—

—

**Noé Pitié**

Côte à côté

Les bandes noires et blanches

S'acceptent sans discuter

—

—

**Lou-Ann Berart**

Tel un chat  
On se s'aperçoit pas  
Sur ce que l'on marche

–

–

–

**Chloé Bertrand**

Un long chemin  
Il n'y a pas de couleurs  
Je suis à sa portée

–

–

–

**Chloé Bertrand**

Suivre les bandes  
Noires et blanches  
Sont les couleurs

–

–

–

**Chloé Bertrand**

La vue noircie  
Le souffle coupé  
Ceci est l'entrée

–

–

**Aylan Bournane**

Ces marques blanches et noires  
Sur le sol tracé  
Guident votre trajectoire

–

–

–

**Alyson Beunard-Bienvenu**

Douce mélodie  
Et pour la jouer  
La portée à vos pieds

–

–

–

**Alyson Beunard-Bienvenu**

De noir et de blanc  
Sans attention  
Le travail piétiné

–

–

–

**Alexandre Durand**

Ne procurant aucune émotion  
Accompagnée de ses longs traits  
L'allée dans sa splendeur

**Arthur Conche**

Marche métissée

Sol coupé de noir et de blanc

Devant la porte, La Portée

–

–

–

**Arthur Conche**

Tel un porteur

La portée apporte l'art

Hors de la porte

–

–

–

**Damien Louis**

Je me sens guidé

Eclairé par la Portée

Tout droit vers l'entrée

–

–

–

**Hugo Fleuris**

Jouer du piano

De la rue au musée

La Portée

–

–

–

**Serge Lomakin**

Des lignes et des formes

Sur une allée hors norme

L'Art est à notre portée

–

–

–

**Serge Lomakin**

Le jour se lève puis se couche

La pierre se pose par couches

L'Art demande de la patience

–

–

–



**Cédric Provost**

Alignement de notes

Naissance magique

La portée

–

–

–

**Cédric Provost**

Un damier simple

Une œuvre piétinée

Une œuvre à notre portée

–

–

–

**Ilies Benaziza**

La portée, marchant

Dessus par ignorance

Sans connaître son existence

–

–

–

**Faustine DEMARD**

Un passant qui marche

Un tapis noir et blanc

Une œuvre piétinée

Une œuvre bien cachée

Et l'oubli de regarder

BUREN, La portée

—

—

—

**Manon POTEAU**

Eclat de Soleil

Ligne sur le sol

Nuage foncé dominant

Vision noire et blanche

Arc en ciel d'or noir et blanc

Une œuvre d'art à notre porté

—

—

—

**Cédric Provost**

Alignement de notes

Un damier simple

Naissance magique

Une œuvre piétinée

La portée

Une œuvre à notre portée

**Faustine Demard**

Un passant qui marche

Une œuvre piétinée

Et l'oubli de regardé

—

Un tapis noir et blanc

Une œuvre bien cachée

Buren La portée

–

–

–

**Pauline Bouchemit**

Sous vos pieds

En granit et en marbre

La portée apparaît

–

Porté par l'envie

Pui de connaissances

Aucuns sentiments

–

–

–

**Baptiste Baudoin**

Pseudo œuvre stupide

Carrelage inutile

Aucun intérêt

–

Accepté par les bandes

Porté par la portée

Chemin de la connaissance

–

Trop d'engouement

Effroyable perte de temps

Et aussi d'argent

–

–

–

**Charlotte Moyon-palaci**

Fait de noir et de blanc

Imperceptible au premier regard

La portée vous attend

–

–

–

**Lucas Vallat**

Un coup de pioche

Des vols d'éclats ; des bruits de pas

Du granit et du marbre

–

Quarante mètres de long

Avec des pas de 8,7 centimètres

Courage à l'arrivée

–

–

–

**Pauline Louche**

Découvrir la portée

Œuvre sur le sol

Ne sera jamais perdue

–

Entrée du musée

Marche sur le piano

Découverte noire et blanche

–

–

–

**Camille Corbière**

Le blanc et le noir

La portée d'un pas

Le granit s'effrite

–

Un pas sur le marbre

Une note sur la portée

La symphonie de Buren

–

–

–

**Zoé Labonté**

La lumière de la lune

Se reflète sur le marbre

Entrelacé de rayures

–

–

–

**Cédric Provost**

Un étrange damier

Une Œuvre Piétinée

Une œuvre à notre portée

**Manon Poteau**

Eclat de soleil

Nuages foncées dominant

Un arc-en-ciel noir et blanc

–

–

–

**Lou Ménétrier**

Nuances anciennes

Contraires géométriques

Triste Arc-en-ciel

–

–

–

**Grégoire Girard-Verlak**

Noires ou blanches

Une œuvre dissimulée

Bienvenue au musée

–

–

–