



# HOLLAN

12.12.18  
10.03.19

**L'INVISIBLE EST LE VISIBLE**  
**DONATION ALEXANDRE HOLLAN**

Bienvenus

Voici quelques conseils  
pour visiter l'exposition  
avec des tout-petits



## Durée de la visite

La durée conseillée est de 1/2 à 3/4 d'heure.

Chaque activité proposée dans ce livret peut se faire de manière autonome.

N'hésitez pas à adapter le temps de visite en fonction de l'attention des enfants.

## Le badge

Un badge est disponible dans la sacoche de visite.  
Il est conseillé de le porter visiblement pour être  
identifié par l'équipe de surveillance.



*« L'Immensité », grand chêne, 2016, Ivry, acrylique sur toile donation 2017*

« Une fois, alors que j'étais tout petit, j'étais sur une balançoire attachée à un grand platane. Tout bougeait autour de moi et, à un moment, j'ai voulu descendre. La personne qui me poussait ne comprenait pas et continuait à me balancer. J'étais effrayé. Puis ma grand-mère est arrivée, elle m'a pris dans ses bras et m'a emmené plus loin, pour me montrer le soleil couchant. Une grande paix est revenue.

Maintenant, les arbres m'apportent le mouvement et les vies silencieuses la paix et la couleur. »

## Principe de la visite

Ce livret est un dispositif d'aide à la visite pour faire découvrir les œuvres d'Alexandre Hollan aux enfants. Les objectifs sont de leur présenter l'œuvre d'un artiste **contemporain** toujours vivant, de les rendre sensibles à sa démarche artistique.

## Observez les œuvres

Les œuvres d'Alexandre Hollan sont de petits formats et souvent des dessins il est donc conseillé de vérifier les reflets de la lumière en fonction du positionnement des enfants.

Pour mieux observer, les tout petits peuvent être portés ou peuvent s'asseoir confortablement devant les œuvres.

*Attention:* Les espaces de l'exposition risquent d'être fréquentés par des visiteurs individuels ou d'autres groupes.

N'hésitez pas à vous rapprocher des surveillants de salle ou reportez-vous au document repérage disponible sur le site Internet.



## Le temps d'introduction et des consignes

Nous vous conseillons d'introduire la visite dans la salle Préault (salle 30).

C'est l'occasion de rappeler les consignes à respecter pendant la visite veiller à ce que les enfants ne touchent pas les œuvres et contrôler les cris et les courses...

Les enfants sont sous la responsabilité des parents et des accompagnateurs.

L'équipe de surveillance est présente pour faire respecter les consignes et accompagner les visiteurs.



### Petits conseils pour préparer la visite

Il peut être intéressant de travailler autour des arbres avec les enfants. Vous pouvez constituer un herbier de feuilles d'automne ou encore évoquer les saisons...

Les photos sont permises sans flash. Profitez-en pour prendre en photo les dispositifs réalisés par les enfants dans les salles.

# E

tape 1

Promenons-nous dans les  
bois

Découverte de l'univers de la nature, la forêt et les  
arbres à travers l'observation d'une œuvre :  
Brascassat Jacques-Raymond,  
*Paysage avec animaux*, 1835



Musée Fabre de Montpellier Métropole - photographie Frédéric  
Jaulmes

Où?

Au 1<sup>er</sup> étage, salle 30

Une fois entrés dans les  
collections permanentes prenez  
l'ascenseur : au 1<sup>er</sup> étage, en face en  
sortant.

Matériel dans  
la pochette bleue

- > Silhouettes d'animaux  
plastifiées.
- > Moitiés de feuilles d'arbres  
plastifiées



# E

tape 1



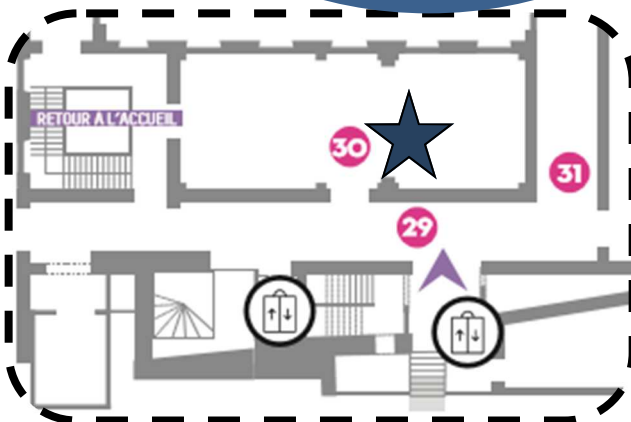
>A l'aide des silhouettes, repérez les éléments du tableau: un chien, des vaches, des moutons, des oiseaux dans le ciel, des nuages, une chaumière et des arbres... Proposez aux enfants de nommer les animaux. Des discussions peuvent être engagées sur ce que l'animal est en train de faire, le décor dans lequel il évolue, et le cri qui est le sien.

>Observez le berger, qu'est-il en train de faire ?



Attirez l'attention des enfants sur les arbres qui indiquent la présence d'une forêt. Et si nous allions nous y promener?

En chanson, Promenons-nous dans les bois....Imaginez ce que l'on peut trouver lors d'une balade en forêt en automne.. Entre autre, des feuilles mortes!



## Déroulement de l'activité

Toujours dans la salle 30.

Mélanger et distribuer les moitiés de feuilles aux enfants.

Proposer ensuite aux enfants de rassembler les paires pour reconstituer les feuilles d'arbres.

Promenons nous  
dans les bois !



### Promenons-nous dans les bois

[Refrain]:

Promenons-nous dans les bois,  
Pendant que le loup n'y est pas.

Si le loup y était.  
Il nous mangerait.

Mais comme il n'y est pas.  
Il nous mangera pas.

Loup y es-tu ? Entends-tu ? Que fais-tu ?

Le loup :  
- Je mets ma culotte.

[Refrain]

Le loup :

- Je mets mes chaussettes.

[Refrain]

Le loup :

- Je mets mon pantalon.

[Refrain]

Le loup :

- Je mets ma chemise.

[Refrain]

Le loup :

- C'est bon, j'arrive !



→ En chanson, dirigez-vous maintenant vers la 1ere salle de l'exposition, en sortant à droite.



E

tape 2

Dans mon arbre



Dans l'arbre, 2011

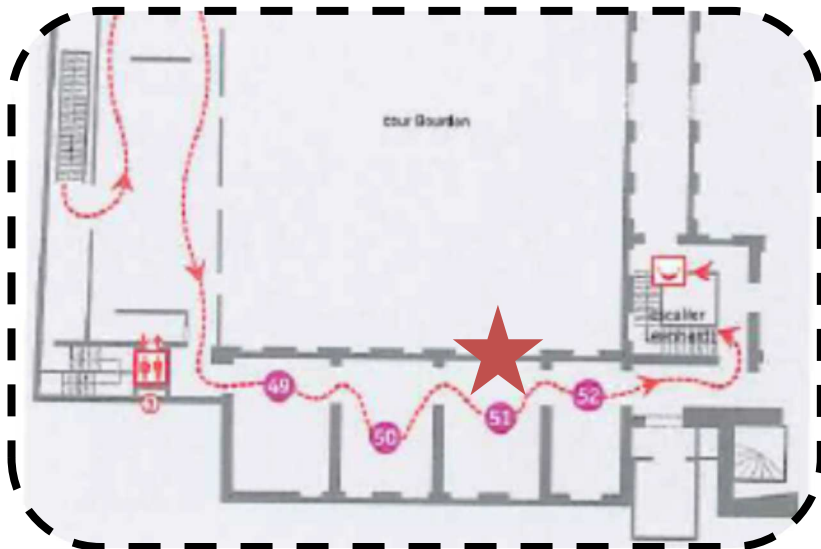
Où?

Salle 51, deuxième  
espace.

Matériel

Dans la pochette rouge :

- grille
- KAPLAS



## Observation

Pistes  
pour le  
déroulement  
de l'activité.

« Après avoir marché dans les feuilles mortes » ( activité précédente ) , nous allons imaginer grimper dans l'arbre. Il fait sombre.

Les feuilles forment des petits trous, nous pouvons voir à travers: distribuez les grilles aux enfants et demandez leur de regarder à travers.

*Construisons une cabane dans l'arbre!*

Maintenant que nous sommes montés dans l'arbre, que pouvons-nous faire?

.... Construire une cabane par exemple!

A l'aide des kaplas construisez tous ensemble une cabane.



E  
tape 3  
Alerte météo



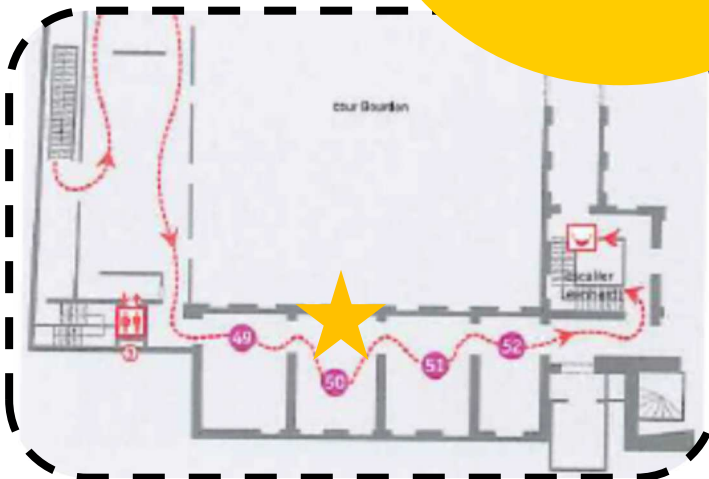
« L'Oiseau des vignes », chêne vert au Bosc, 2001



Dans l'arbre, 2011

Où?  
Salle 50, troisième espace

Matériel  
Dans la pochette jaune  
> des fils de couleurs jaune et rouge



Pistes  
pour le  
déroulement  
de l'activité.



*Un orage se prépare...*

Alexandre Hollan dessine en plein air et parfois il doit composer en fonction des conditions climatiques. Devant cet œuvre: expliquer aux enfants que l'artiste était dehors. Les nuages noirs menaçant, il a dû se dépêcher de terminer son dessin.

Sortez le livre: petit ours brun et la météo et lisez-le: écoutez le bruit du tonnerre.

*Et le soleil revient!*

> Demandez aux enfants de chercher un arbre emplit de soleil et de lumière jaune.

Installez-vous devant l'œuvre: Dans l'arbre, (jaune)

Quel soleil!

Devant cet arbre, parlez du temps qu'il fait. Nous sommes en été et la couleur jaune laisse imaginer la forte chaleur.

*Des fils*

A l'aide des fils jaunes et rouges, réalisez un arbre coloré en disposant les fils par terre. Chaque enfant pourra participer en ajoutant un fil à la composition.

# E

tape 4

Feuilles d'automne

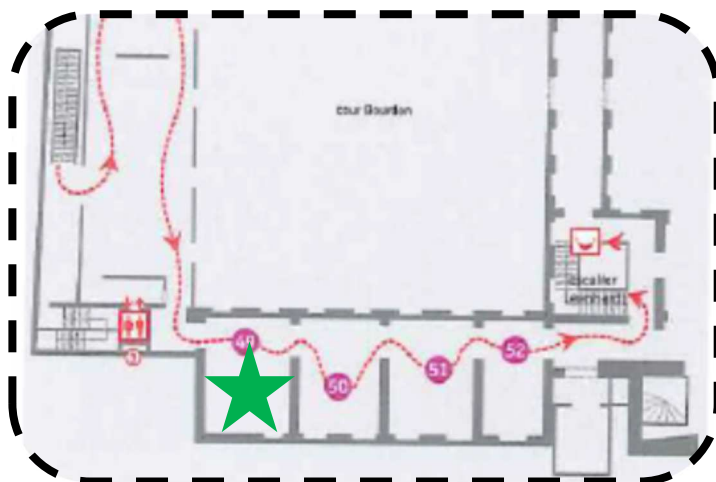


## Où?

Salle 49. (Dernière  
salle )

## Matériel

Dans la pochette verte  
> silhouettes de feuilles  
d'arbre colorées.



Pistes  
pour le  
déroulement  
de l'activité.



## Observation

Alexandre Hollan entretient une relation privilégiée avec les arbres, à tel point qu'il leur donne des noms. Ici, il a nommé ce chêne, le « déchéhé ».

On peut ici imaginer le vent et les feuilles de l'arbre en train de tomber.

> CITER LES COULEURS AUX ENFANTS

## Trier les couleurs

Sortez le tas de feuilles et entreprenez de les classer par couleurs avec les enfants.



# E

tape 5

Histoire du soir



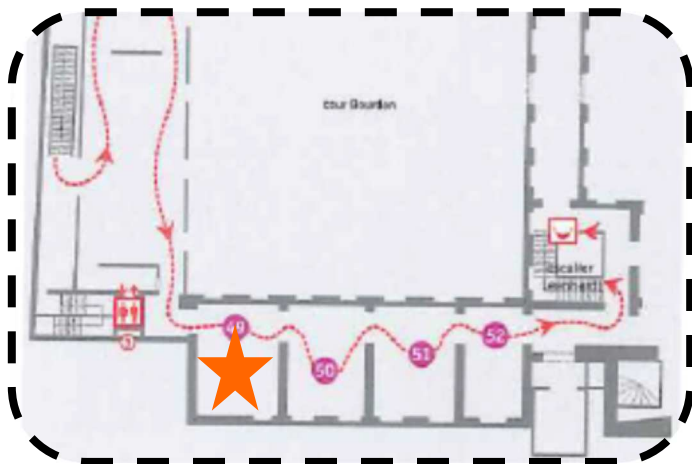
"Le Grand Chêne de Viols-le-Fort", le soir 2005-2006

Où?

Salle 49

Matériel

Dans la pochette orange  
> livre



Pistes  
pour le  
déroulement  
de l'activité.

Ici, le soleil se couche, Hollan peint la  
lumière du crépuscule. Il est l'heure de lire  
une histoire.

Une histoire

Pour terminer la visite lisez le livre: *La forêt enchantée*.

Cette activité permet de conclure la visite tout en douceur!



En +

Les œuvres sont pour la plupart,  
encadrée avec une vitre en verre.  
Avant d'asseoir les enfants, vérifiez  
que le reflet ne les empêche de  
voir les œuvres convenablement.



Pour l'ensemble des œuvres d'Alexandre  
Hollan de ce livret:

© Musée Fabre, Montpellier Méditerranée  
Métropole, photo Frédéric Jaulmes.

