

Cette année, le musée Fabre propose des formations adaptées.

Trois parcours proposent d'appréhender le musée en fonction des objectifs visés. Il est nécessaire et souhaité **de lire attentivement les propositions** et de vous inscrire à la formation répondant à vos objectifs. Par ailleurs, une personne inscrite sur un parcours **devra s'engager à participer à toutes les séances proposées.**

### FORMATION « DECOUVERTE »

Cette journée s'adresse aux professionnels n'étant pas amené à guider les enfants au musée. La personne souhaite pouvoir découvrir les principes du projet et se familiariser avec le musée.

**OBJECTIFS:** se familiariser avec le musée et découvrir les propositions en direction de la petite enfance.

**SEANCE:** ½ journée- De 10h à 12h30

**DATES:** vendredi 7 décembre ou mardi 2 avril

### FORMATION « AVANCEE »

Cette proposition s'adresse aux professionnels ayant déjà guidé des enfants au musée et qui souhaitent pouvoir échanger sur leur expérience, redécouvrir certains parcours peu exploités, imaginer leurs propres dispositifs.

**OBJECTIFS:** approfondir ses visites au musée et échanger avec des professionnels de la médiation- construire ses parcours.

**SEANCE:** 1 journée- De 10h à 16h

**DATES:** Mardi 19 février.

### Parcours FORMATION « je guide les enfants au musée »

Les places étant limitées, ce parcours nécessite un engagement. La présence à toutes les séances est obligatoire. Elle s'adresse aux professionnels n'ayant jamais guidé de groupes d'enfants au musée et souhaitant animer des visites.

**OBJECTIFS:** animer une visite au musée avec des enfants de sa structure.

**SEANCES:** 2 journées- De 10h à 16h

séance 1 : 1 journée: découverte et présentation du projet

Séance 2: 1 journée: découverte des parcours et approfondissement

A la fin de ces deux jours, le musée s'engage à accompagner la personne lors de sa 1ere sortie avec les enfants. Les rendez-vous avec les médiateurs seront pris lors de la 1ere journée de formation.

**DATES:** SESSION 1: mardi 13 novembre ET mardi 20 novembre

SESSION 2: jeudi 21 mars ET jeudi 28 mars

### RENCONTRE EXCEPTIONNELLE

A l'occasion de l'exposition *Le rêve de la fileuse, trois collections en dialogue*, DD Dorvillier, le musée Fabre organise pour les professionnels de la petite enfance, une journée de rencontre exceptionnelle donnée à double voix avec Gaëlle Dupré Saint-Cricq chargée des publics au Fond Régional d'Art Contemporain Occitanie.

**OBJECTIF:** comment aborder la question de l'art contemporain avec les enfants

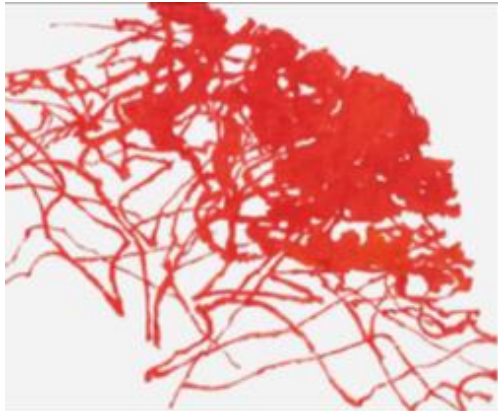
**SEANCE:** 1 journée- De 10h à 16h

**DATE:** Mardi 6 novembre

### Modalités d'inscriptions

Pour le personnel hors ville et métropole: merci d'envoyer un mail précisant les jours demandés, le nom de la personne et de la structure, à l'adresse suivante :  
m.boutellier@montpellier3m.fr

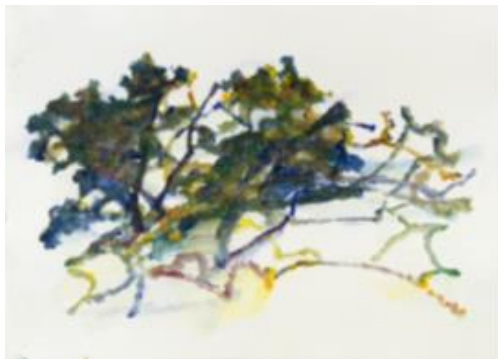
Pour les agents de la ville de Montpellier: merci de vous adresser directement au Service Enfance pour toute demande d'inscription à ces journées.



Alexandre HOLLAN (Budapest, 1933),  
*Chêne bas*, 2012, © Musée Fabre de  
Montpellier Méditerranée Métropole -  
photographie Frédéric Jaulmes.



Alexandre HOLLAN (Budapest, 1933) *Le  
Déchêne Grand Chêne*, 2012, © Musée  
Fabre de Montpellier Méditerranée Métropole  
- photographie Frédéric Jaulmes.



Alexandre HOLLAN (Budapest, 1933),  
*Déchêne*, 2015, © Musée Fabre de  
Montpellier Méditerranée Métropole -  
photographie Frédéric Jaulmes.

Toute l'année, le musée propose aux professionnels de la petite enfance de découvrir son actualité. Des visites guidées sont proposées, le samedi, en dehors du temps professionnel.

Pour vous inscrire, merci d'envoyer un mail à :

[m.boutellier@montpellier3m.fr](mailto:m.boutellier@montpellier3m.fr)

### **Alexandre HOLLAN**

En décembre 2018, le musée Fabre rend hommage à Alexandre Hollan à travers une exposition qui, au sein du parcours permanent, racontera la relation tissée depuis plus d'une dizaine d'années entre le musée et l'artiste. Véritable rétrospective, elle présente pour la première fois la donation de quatre-vingts œuvres qu'Alexandre Hollan a faite au musée en 2017. Ce geste généreux, qui vient compléter deux premiers dons datant de 2012 et 2015, fait du musée Fabre le premier musée de France à conserver un fond de l'artiste équivalent à celui du musée des Beaux-arts de Budapest en Hongrie, sa terre natale.

Au début des années 80, l'artiste hongrois trouve dans la garrigue languedocienne, près de Montpellier, le cadre de son atelier en plein air. Depuis, chaque année à la belle saison, au milieu de ses arbres, il y travaille un sujet essentiel, s'inscrivant ainsi dans une longue filiation artistique : l'expression du lien originel entre l'Homme et la Nature, dont il restitue dans son œuvre les silences et les vibrations.

Ses œuvres, tantôt colorées, tantôt sombres, sont nourries par sa sensibilité exacerbée.

Tout au long de son œuvre, Alexandre Hollan ne cesse de s'interroger sur la perception des choses, prépondérante dans son acte de création, situé entre : « *Je cherche quelque chose que je ne vois pas* » et « *Je suis ce que je vois* » selon les mots précis de l'artiste, également poète.

L'accrochage, mêlant peinture et arts graphiques, est présenté dans les espaces de la collection contemporaine du musée (salles voûtées, de 49 à 52). Il sera accompagné d'un catalogue présentant notamment l'ensemble de l'œuvre de l'artiste entrée au musée Fabre.

→ Visite découverte le 8 décembre à 10h30