



2017 - 2018

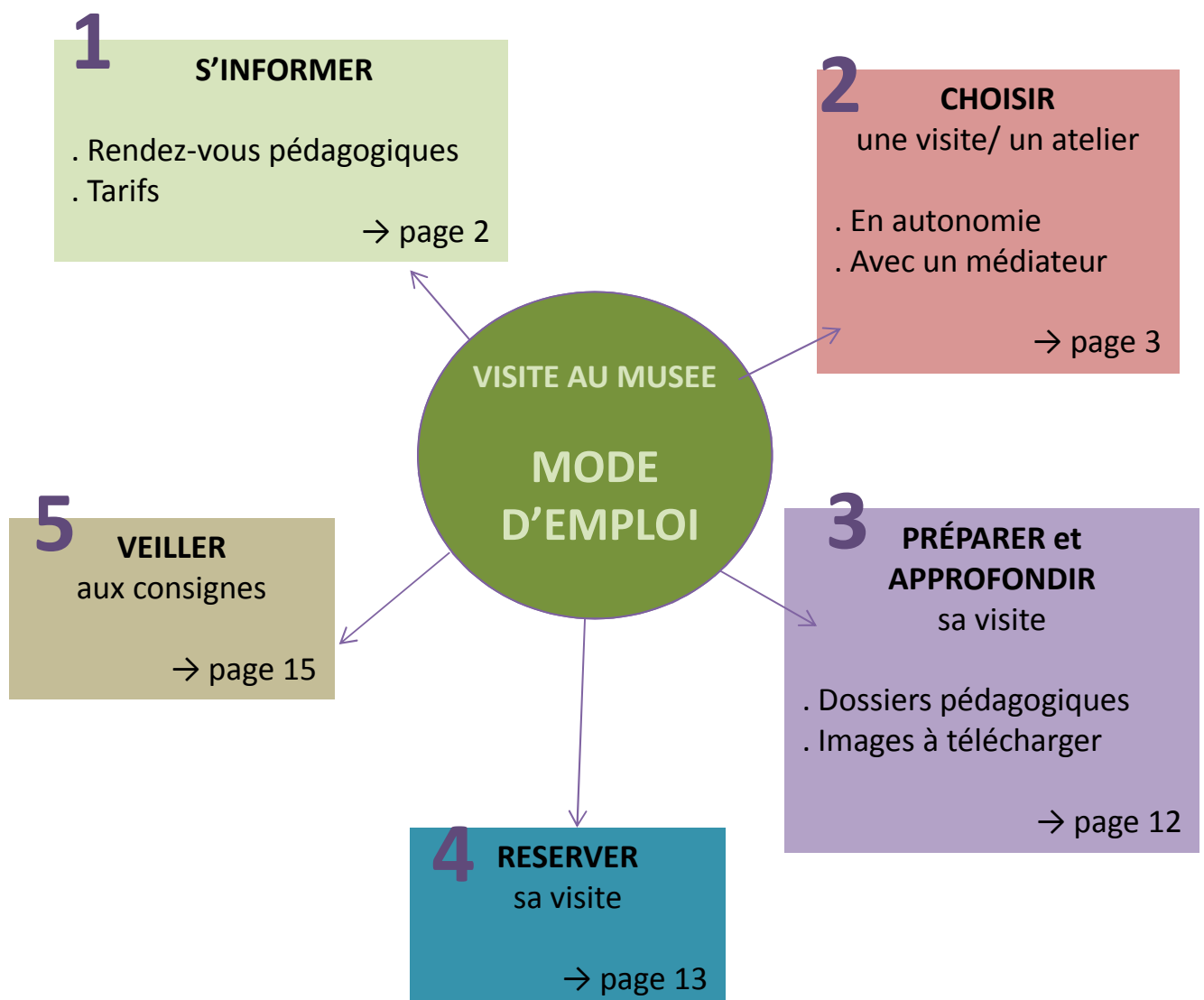
Les collèges et lycées

au musée Fabre

Le service des publics du musée Fabre a pour mission d'accueillir et d'accompagner tous les publics dans leur découverte du musée.

Pour l'année scolaire 2017-2018, un ensemble de thématiques est proposé aux enseignants et à leurs classes. Grâce à des ressources documentaires, certaines de ces visites peuvent être construites et accompagnées en autonomie par le responsable du groupe. Des visites guidées assurées par les médiateurs du musée vous permettent également de découvrir de façon ciblée les collections.

## Visite au musée : mode d'emploi



# 1

## S'INFORMER

- . Rendez-vous pédagogiques
- . Tarifs

## RENDEZ-VOUS PEDAGOGIQUES

- . **Le programme des rendez-vous pédagogiques est disponible en téléchargement sur le site internet du musée dans la rubrique « scolaires »**

### Les rendez-vous pédagogiques, qu'est-ce que c'est ?

- . Le service des publics du musée Fabre invite les enseignants à une présentation des documents pédagogiques, des visites en autonomie ou guidées et des ateliers conçus autour d'une thématique. Une courte visite guidée est proposée à cette occasion.
- . Les billets (gratuits sur présentation d'un justificatif professionnel) peuvent être retirés à la billetterie du musée à l'avance ou le jour même dans la limite des places disponibles.

## TARIFS / scolaires

- . Visites guidées et ateliers **gratuits** pour les établissements scolaires de la Métropole de Montpellier, dans la limite de 2 réservations par classe et par année.
- . Pour les établissements scolaires hors Métropole de Montpellier :  
→ **carte d'abonnement annuelle (30€)** donnant accès aux visites et ateliers pour toutes les classes ou groupes de la structure durant 12 mois.  
Formulaire téléchargeable sur [www.museefabre.fr](http://www.museefabre.fr), onglet « Scolaires ».
- . A titre personnel, les enseignants peuvent bénéficier de l'abonnement annuel au tarif réduit de 15€ pour un accès illimité dans les collections permanentes et les expositions du musée Fabre. Plus de renseignements sur [www.museefabre.fr](http://www.museefabre.fr), onglet « Abonnés ».

## 2 CHOISIR une visite

. En autonomie

# Collèges et lycées, en autonomie

→ VISITES EN AUTONOMIE - durée 1h

### ***Comment regarder un tableau***

Les règles fondamentales de l'analyse des œuvres en histoire de l'art sont proposées dans le cadre des visites en autonomie par le musée Fabre. Un support méthodologique (document téléchargeable) vous permettra de réaliser avec vos élèves une observation méthodique des principaux chefs-d'œuvre de nos collections permanentes.

### ***Le salon et la critique d'art***

Trois dossiers sont disponibles sur ce sujet : autour du 18<sup>e</sup> siècle; du 19<sup>e</sup> siècle et sur le thème de la sculpture. Ces dossiers ont a pour objectif de faire comprendre les enjeux des salons dans la création artistique française (émulation artistique, monopole de l'Académie) et leur rôle dans la naissance de la critique d'art.

### ***Découverte de l'Hôtel de Cabrières-Sabatier d'Espeyran***

Le « livret découverte de l'Hôtel Cabrières-Sabatier d'Espeyran » est un document rédigé par les enseignants rattachés au musée, permettant d'aborder l'urbanisme à Montpellier, l'architecture bourgeoise, les arts décoratifs et la vie quotidienne au XIX<sup>e</sup> siècle.



→ voir p 12 les ressources documentaires téléchargeables pour vous aider à préparer, mener et prolonger votre visite.

# 2

CHOISIR  
une visite

. Avec un médiateur

## Collèges et lycées, en visite guidée

Possibilité de réserver à partir de novembre 2017

→ VISITES GUIDÉES - durée 1h Collège/1h30 Lycée

### ***Des bâtiments, une histoire (parcours architectural)***

Une parcours pour comprendre le bâtiment, l'histoire et l'organisation du musée. a travers l'identité des donateurs, les différents espaces muséaux et les partis pris de la rénovation architecturale du musée Fabre.

### ***Les chefs-d'œuvre du musée Fabre***

Ce parcours dans l'ensemble de la collection du musée Fabre met en relief l'évolution artistique entre le XIV<sup>e</sup> siècle au XXI<sup>e</sup> siècle.

### ***Le peintre et ses matériaux***

Cette visite dévoile les secrets de l'élaboration d'une peinture dans tous ses aspects matériels. Grâce à l'observation attentive d'œuvres de la collection du musée Fabre et en s'appuyant sur la présentation concrète des matériaux du peintre, le parcours aborde les différents supports, les constituants de la peinture, tout comme les outils du peintre et ses techniques spécifiques.

### ***Le portrait miroir de l'âme***

Au fil des siècles, les peintres oscillent entre la représentation fidèle des traits de leur modèle, l'idéalisation de certaines caractéristiques physiques et l'interprétation de leur personnalité. Pour cela, ils jouent de la disposition dans l'espace, des expressions, des attitudes mais aussi des accessoires, autant de petits détails qui en disent long...

### **Collège seulement**

# 2

CHOISIR  
une visite

. Avec un médiateur

## Collèges et lycées, en visite guidée

Possibilité de réserver à partir de novembre 2017

→ VISITES GUIDÉES - durée 1h Collège/1h30 Lycée

### ***Les textes fondateurs source d'inspiration des peintres***

Avec les fonctions décoratives et mémorielles, la transmission des récits est l'une des fonctions les plus anciennes de la peinture. La peinture s'est longtemps chargée de mettre en image les récits fondateurs qui constituent le socle idéologique et culturel de la société occidentale. Ce parcours propose de mettre en lumière les correspondances entre un choix d'œuvres peintes et les textes fondateurs dont elles sont inspirées.

### ***L'influence de l'orient dans la peinture occidentale***

Depuis des siècles, les artistes sont fascinés par cet ailleurs exotique appelé « Orient ». C'est au XIXe siècle que l'engouement pour cette quête d'évasion incarnée par l'Orient est le plus sensible. De Cabanel à Delacroix, l'Orient imaginaire est relayé par l'Orient réel, exploré et visité du Maghreb au Proche-Orient. Enfin, à la toute fin du XIXe siècle, c'est l'Extrême Orient et le Japon qui influencent la génération des peintres impressionnistes.

### ***Le XIXe siècle, de l'Académisme au Pointillisme***

Les collections du musée Fabre permettent d'aborder les différents mouvements picturaux qui se sont succédés ou ont cohabité durant le XIXe siècle. A travers les œuvres de Delacroix, Cabanel, Courbet ou Laugé, les élèves découvriront les spécificités du romantisme, de l'académisme, du réalisme ou fauvisme, autant de mouvements artistiques qui ont marqué leur temps et constituent aujourd'hui encore les bases d'une culture générale.

# 2

CHOISIR  
une visite

. Avec un médiateur

## Collèges et lycées, en visite guidée

Possibilité de réserver à partir de novembre 2017

→ **VISITES GUIDÉES** - durée 1h Collège/1h30 Lycée

### ***Pierre Soulages et l'abstraction***

Le développement de l'art abstrait est un des grands bouleversements qu'a connu l'art occidental au XXe siècle. Ce parcours, qui couvre les collections modernes et contemporaines du musée, débute autour du fauvisme dans lequel l'art abstrait trouve sa source. Après avoir découvert quelques grandes figures de la peinture de la première moitié du XXe siècle, comme Nicolas de Staël, quelques aspects de l'art abstrait en France après 1945 seront illustrés par le travail de Pierre Soulages ou Simon Hantaï.

### ***La femme artiste, muse et modèle***

Ce parcours aborde la femme dans son univers quotidien, avec des scènes de genre nordiques du XVIIe siècle et des œuvres de Greuze du siècle suivant. Puis le thème du nu féminin, un des sujets incontournables de l'Académie. Il sera également prisé par les peintres d'avant-garde, qui s'en serviront pour revendiquer de nouvelles conceptions artistiques, des compositions réalistes de Courbet jusqu'à la naissance de l'impressionnisme avec Bazille.

### ***La vie quotidienne dans une demeure d'autrefois***

La visite de l'hôtel Cabrières-Sabatier d'Espeyran, construit en 1875, permet de découvrir une évolution des arts décoratifs depuis Louis XIV à Napoléon III. Tapisseries, commodes marquetées, lits de repos, fauteuils cabriolets ou porte-flambeaux seront autant d'exemples qui viendront mettre en lumière le travail spectaculaire des ébénistes, bronziers, tapissiers et autres artisans d'art des XVIIIe et XIXe siècles.

→ ***Seulement le mardi à partir de 14h – durée 1h30***

# 2

CHOISIR  
une visite

. Avec un médiateur

## Collèges et lycées, en visite guidée

Possibilité de réserver à partir de novembre 2017

→ **VISITES GUIDÉES** - durée 1h Collège/1h30 Lycée

### ***Le salon et la critique d'art au XVIIIe siècle***

Cette visite a pour objectif de faire comprendre les enjeux des salons dans la création artistique française (émulation artistique, monopole de l'Académie) et leur rôle dans la naissance de la critique d'art.

### ***Gustave Courbet et le réalisme au XIXe siècle***

Les collections du musée Fabre présentent un ensemble exceptionnel de tableaux peints par Gustave Courbet. Le courant réaliste, ainsi que le soutien précieux du collectionneur montpelliérain Alfred Bruyas, seront également au cœur de cette visite.

### ***Héros de l'antiquité***

Hercule, Ulysse, Enée, Thésée ou encore Phèdre peuplent les collections du musée témoignant ainsi de la permanence de la culture classique qui baigne l'inspiration des artistes.

### ***Histoires bibliques***

L'ancien comme le nouveau testament sont au cœur des sujets représentés dans la peinture occidentale classique. D'Eve à la crucifixion, cette visite se propose de guider nos regards dans l'iconographie religieuse considérée sous l'angle des références culturelles incontournables qu'elle recèle.

### ***L'origine de la lumière***

Cette visite invite à découvrir les collections du musée Fabre à partir d'une sélection de peintures de différentes époques autour du thème de la lumière. Il s'agira pour les élèves de comprendre comment les peintres se servent de la lumière pour composer leurs tableaux mais aussi, comment la lumière peut devenir une composante du tableau, tant par l'observation qu'en s'appropriant le vocabulaire spécifique comme : nuance, valeur, reflet, monochrome...



## 2 CHOISIR une visite

. Avec un médiateur

# Lycées, en visite guidée

Possibilité de réserver à partir de novembre 2017

→ **VISITES GUIDÉES EN LANGUES ETRANGÈRES** - durée 1h  
Disponibles pour les lycées seulement

### ***Viaje a traves del arte***

→ **visite en espagnol**

El museo Fabre dispone de colecciones de bellas artes muy importantes, cuya visita permite descubrir las obras maestras de esta institución entre el siglo dieciséis y arte contemporáneo. Con esta propuesta la historia del museo Fabre no tendrá secretos para usted!

Si quiere, es posible también seguir una segunda visita dedicada a las colecciones españolas del Siglo de Oro.

### ***Pittori italiani e influenze sulla pittura francese***

→ **visite en italien**

Sulla base delle collezioni permanenti del Museo Fabre, la visita si sviluppa su un percorso cronologico legato agli artisti italiani ed europei influenzati dall'arte italiana.

In questo contesto verranno messe in rilievo le diverse correnti artistiche che animano i secoli in cui questi pittori esercitano la loro attività, si daranno delle nozioni storiche e sociali legate alla cultura italiana e si trasmetterà il linguaggio proprio dell'arte con la sua specifica terminologia.

### ***Arts travels***

→ **visite en anglais**

The Fabre museum offers you a visit of its collection, from the 16th to the 21th century. You will (re)discover its main French, Flemish, Italian and Spanish masterpieces. We will talk you more about the original history of this museum founded by the French neoclassical painter François-Xavier Fabre (1766-1837).

# 2

CHOISIR  
un atelier

. Avec un plasticien

## Collèges, en visite-atelier

Possibilité de réserver à partir de novembre 2017

→ VISITE - ATELIER - durée 2h

### *En équilibre – visite et atelier autour de la sculpture*

En équilibre, est une visite-atelier en une séance dont la finalité est de proposer un regard différencié sur la sculpture et son évocation. La notion d'équilibre intellectuel et physique sera mise en perspective à travers un parcours au choix de sculptures à tendance figurative des collections du musée Fabre ; et un atelier pratique autour de la même notion d'équilibre : à partir de la 3D, 2D et de la composition en dessin.

### *Métamorphoses, d'Ovide aux Origami*

Ce parcours en une séance se divise en deux temps autour du thème de la métamorphose : celui de la visite guidée et celui de l'atelier. La visite guidée construite autour du poème d'OVIDE, Les Métamorphoses, répertoire légendaire dans lequel les artistes, peintres et sculpteurs, ont puisé inlassablement leur inspiration. Le thème permet de s'intéresser à des œuvres majeures des collections permanentes du musée Fabre, du XVIe siècle au XIXe siècle. L'atelier, quant à lui, est rythmé par une mise en situation active de l'élève autour de l'origami.

# 3

## PRÉPARER et APPROFONDIR sa visite

- . Dossiers pédagogiques
- . Images à télécharger

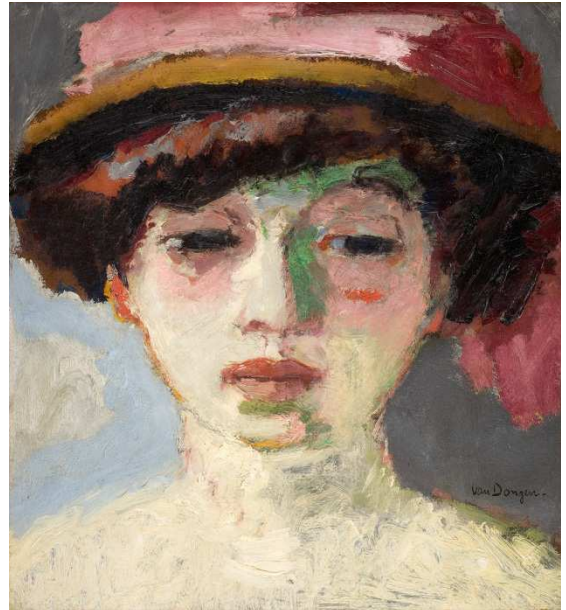
. **Des dossiers pédagogiques thématiques** permettent de préparer, mener et prolonger les visites au musée.

→ [www.museefabre.fr](http://www.museefabre.fr)

Onglet **Menu** puis **Ressources**

. **Le musée est un lieu vivant et les accrochages peuvent varier.**

Pour vous informer des déplacements d'œuvres et décrochages un document recense les œuvres et leur localisation. Il est également téléchargeable sur le site internet du musée.



La collection du musée est en grande partie numérisée : cette base **d'images téléchargeables** est disponible sur

→ [www.museefabre.fr](http://www.museefabre.fr)

Onglet **Menu** puis **Ressources**

**Le service éducatif du musée Fabre** est composé de trois enseignants rattachés au musée par le Rectorat de l'Académie de Montpellier.

Vous souhaitez prendre contact avec eux, leur demander conseil, co-construire un projet? N'hésitez pas à leur écrire à

→ [semuseefabre@montpellier3m.fr](mailto:semuseefabre@montpellier3m.fr)

## **4** RESERVER sa visite

### **Toute visite doit faire l'objet d'une réservation.**

Toute visite est soumise au règlement intérieur, consultable à l'entrée du Musée Fabre. Le responsable du groupe s'engage à prendre connaissance des différents articles et à en respecter l'application.

**1** → Télécharger la fiche de réservation sur [www.museefabre.fr](http://www.museefabre.fr), onglet « Scolaires » .

**2** → Merci de **l'envoyer par mail à [public.museefabre@montpellier3m.fr](mailto:public.museefabre@montpellier3m.fr)**

Un contrat sera établi et retourné par mail.

Il est possible de vous rendre gratuitement au musée pour la préparation de votre visite, pour cela nous vous invitons à en faire la demande par mail en même temps que votre réservation.

Pour les écoles désirant venir à plusieurs classes sur le même créneau horaire, il est demandé de choisir des thèmes différents.

**3** → **L'arrivée au musée**

. Le responsable doit signaler l'arrivée de son groupe au personnel d'accueil situé devant l'auditorium, à gauche en entrant dans le musée.

. Il sera indiqué aux accompagnateurs le vestiaire ou le bac afin d'y déposer sacs, vêtements et autres objets encombrants. Les bouteilles d'eau ne sont pas autorisées dans le musée.

. Muni de son contrat de réservation, le responsable du groupe se présentera à la billetterie pour l'enregistrement de son groupe. Les billets lui seront remis afin de pouvoir accéder aux salles du musée.

En cas de visite guidée, le médiateur rejoint le groupe dans la zone dédiée à gauche en entrant dans le musée.

Les toilettes se trouvent dans la zone en accès libre en entrant à gauche en bas des escaliers.

## 4 RESERVER sa visite

### Matériel et photographies

Seuls les crayons de papier sont autorisés.

Prévoir un support rigide pour écrire.

Les photographies sont interdites dans les expositions temporaires, autorisées (sans flash) dans les collections permanentes du musée.



### En cas de retard ou d'annulation

Tout retard du groupe sur l'heure annoncée dans le contrat sera pris sur le temps de visite afin de respecter le planning de l'ensemble des réservations.

Nous attirons votre attention sur le fait que nous ne pouvons accéder à toutes les demandes de visite. Aussi lorsqu'un responsable de groupe bénéficie d'un créneau, et qu'il ne peut venir, il lui est demandé en priorité de se faire remplacer par ses collègues (dans ce cas le thème ne pourra être modifié). En dernier recours, si vous devez annuler la visite, il vous est demandé de prévenir le service des publics par mail à [public.museefabre@montpellier3m.fr](mailto:public.museefabre@montpellier3m.fr) dans les plus brefs délais.

En cas d'urgence, téléphonez au 04 67 14 83 28 ou 04 67 14 83 00.

Lors de votre visite au musée,  
vous partagez le lieu avec  
d'autres publics...

Dans le respect de tous, merci de  
bien vouloir veiller à ce que vos  
élèves restent calmes et discrets.

Par ailleurs, les œuvres d'art qui  
sont conservées au musée  
constituent notre patrimoine  
commun, fragile et unique.

Pour que les générations  
prochaines puissent aussi en  
profiter, chacun d'entre nous  
doit être vigilant à rester à  
distance des peintures et  
sculptures pour assurer leur  
sécurité.

**Nous vous remercions par  
avance pour votre vigilance.**

## **VEILLER**

au respect des  
consignes

# 5

Retrouvez toutes les offres du  
musée Fabre  
à destination du public scolaire  
sur [www.museefabre.fr](http://www.museefabre.fr)