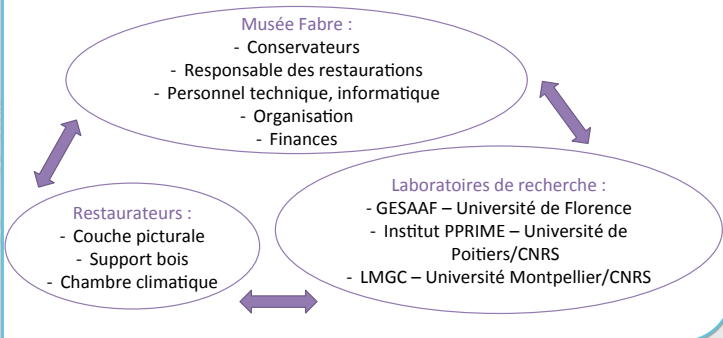


Instrumentation et suivi des déformations d'un panneau de bois peint du patrimoine.

Delphine Jullien
 Equipe Bois, LMGC, UMR5508 Université Montpellier-CNRS
 delphine.jullien-pierre@umontpellier.fr

Les acteurs du projet



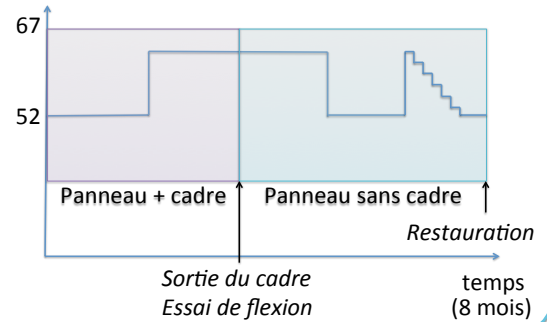
Le panneau : « La Sainte Trinité »

Peinture flamande du 16^e siècle, huile sur bois

4 planches de chêne verticales : 1 sur dosse, 3 sur quartier
 Assemblées par 7 montants horizontaux et 6 montants verticaux
 Revers et éléments d'assemblage recouverts d'un badigeon

Expériences prévues

Humidité Relative (%)

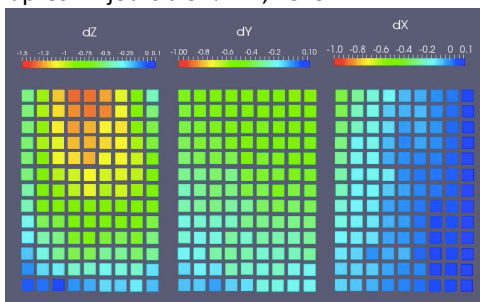


Dispositif expérimental au sein du musée Fabre



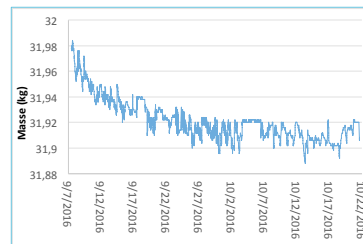
Chambre climatique hygorégulée
 Suivi de variation de masse à l'aide d'une balance
 Stéréo-corrélation par suivi de marqueurs sur les 2 faces simultanément
 Mesures locales de courbure et déformation à l'aide de 3 kits déformométriques

Déplacements de la couche picturale après 22 jours à 52%RH, 25°C



Premiers résultats

Variation de masse



Principe du kit déformométrique



Courbures locales

