



Montpellier  
Méditerranée  
Métropole

# PROGRAMME

AUTOMNE HIVER 2016 2017

EN 2017

LE MUSÉE FÊTE SES  
**10 ANS**  
DE RÉOUVERTURE

  
musée fabre  
montpellier3m

[museefabre.montpellier3m.fr](http://museefabre.montpellier3m.fr)

**Philippe SAUREL**  
Président de Montpellier Méditerranée Métropole  
Maire de la Ville de Montpellier

# ÉDITOS

Selon André Malraux, « L'art, c'est le plus court chemin de l'homme à l'homme ».

L'Art est l'activité humaine visant à exprimer les préoccupations, les croyances, les questions sous une forme telle qu'elle traduise les émotions et les sentiments que les hommes éprouvent en y pensant. L'Art prend pour objet ce qui nous émeut, ce qui nous concerne intimement, ce qui nous renvoie aussi bien à des thèmes éternels qu'à des préoccupations précises, liées à un contexte particulier.

On comprend alors pourquoi l'Art est le meilleur moyen dont on puisse disposer pour pénétrer dans l'esprit d'une culture. Et qu'il soit aussi le meilleur moyen pour se comprendre soi-même. L'Art ne nous touche que lorsqu'il parvient à nous émouvoir, ne serait-ce qu'en nous laissant aller à la rêverie. Mais comment parvient-il à nous toucher ? Mystère, c'est tellement personnel. Là est toute la magie des artistes, de leur sensibilité et de leur génie. Et le musée Fabre de Montpellier Méditerranée Métropole constitue un formidable écrin pour découvrir la liberté, l'échange, le questionnement ; un lieu de vie où chacun peut puiser et s'enrichir, à sa guise et à son rythme, selon ses envies.

L'Art comme le désir de Liberté rassemble les hommes, quelles que soient leurs cultures ou même leurs religions. Tous ceux qui s'attaquent à l'Art s'attaquent à la Liberté car l'Art est la passerelle qui mène à la connaissance de soi mais surtout à la connaissance de l'autre.

Fléuron des établissements voués aux arts, le musée Fabre est un lieu d'exception, l'un des atouts majeurs de notre territoire, caractérisé à la fois par ses attraits naturels et par la richesse et l'intensité de sa vie culturelle. Il propose aux amateurs d'art, qu'ils soient chevronnés ou néophytes, de nouvelles expositions prestigieuses, dans une volonté permanente de se renouveler à travers une programmation riche proposée au sein des collections permanentes, comme dans la grande salle dédiée aux expositions temporaires.

Ce nouveau programme a tout pour nous réjouir, nous libérer, nous faire rêver, nous rapprocher. Les portes du musée sont ouvertes à tous et c'est avec grand plaisir que je vous invite à les pousser.

Philippe Saurel  
Président de Montpellier Méditerranée Métropole  
Maire de la Ville de Montpellier

Après le succès retentissant de l'exposition *Frédéric Bazille, la jeunesse de l'impressionnisme*, le musée Fabre s'apprête à accueillir, à partir de décembre, une exposition innovante, *L'Art et la Matière*, en partenariat avec le musée du Louvre. L'atrium Richier, au début du parcours des collections, servira de laboratoire idéal pour appréhender l'art autrement grâce à dix moulages spécialement réalisés pour l'occasion. Plusieurs chefs-d'œuvre de la collections de sculptures - Houdon, *L'Été* et *L'Hiver* ; Bourdelle, *Tête de l'éloquence...* - seront ainsi particulièrement mis en valeur.

Début 2017, après l'imposante rétrospective consacrée à Claude Vialat en 2014, ce sera au tour de François Rouan, né à Montpellier en 1943 et proche du mouvement Supports/Surfaces à ses débuts, d'investir les salles d'expositions temporaires. Au travers d'une sélection d'une soixantaine de peintures échelonnées sur près d'un demi-siècle, l'exposition révélera au public un travail foisonnant, exigeant, baroque parfois, toujours somptueusement coloré.

L'actualité du musée se situe aussi au cœur des collections permanentes : révélation des récentes acquisitions, mise en valeur d'un fonds spécifique comme l'hommage à Joseph-Marie Vien à l'occasion du 300<sup>e</sup> anniversaire de sa naissance à Montpellier en 1716, ou encore restaurations des œuvres grâce à des dispositifs scientifiques à la pointe de la recherche (*La Sainte Trinité*, vers 1500, présentée dans la salle du Jeu de Paume).

Carrefour incontournable de la vie culturelle de la Métropole, le musée Fabre, au moyen d'une offre riche et renouvelée, s'ouvre à tous les publics sans exception et conforte ainsi son rôle de leader au sein du paysage muséal français.

Michel Hilaire, Directeur du musée Fabre,  
Conservateur général du patrimoine

## 2 ÉDITOS

### 4 EXPOSITIONS DE LA SAISON

|  |    |
|--|----|
| L'ART ET LA MATIÈRE<br>GALERIE DE SCULPTURES À TOUCHER                   | 6  |
| 5 X 10 - FRANÇOIS ROUAN<br>TRESSAGES 1966-2016                           | 8  |
| JOSEPH-MARIE VIEN, PREMIER PEINTRE DU ROI,<br>SÉNATEUR ET COMTE D'EMPIRE | 10 |

### 12 ACTIVITÉS CULTURELLES & ARTISTIQUES

|                            |    |
|----------------------------|----|
| JEUNE PUBLIC ET EN FAMILLE | 14 |
| ADULTES                    | 19 |
| ÉTUDIANTS                  | 24 |
| PUBLICS SPÉCIFIQUES        | 26 |
| GROUPES                    | 28 |
| LES GRANDS RENDEZ-VOUS     | 30 |

# SOMMAIRE

### 32 LES COULISSES DU MUSÉE

|   |    |
|---|----|
| LES RÉCENTES ACQUISITIONS                               | 34 |
| LES COLLECTIONS DU MUSÉE<br>VOYAGENT À TRAVERS LE MONDE | 38 |
| FOCUS SUR UNE RESTAURATION                              | 40 |

### 44 SOUTENIR LE MUSÉE

### 48 LE MUSÉE PRATIQUE

|                       |    |
|-----------------------|----|
| LES SERVICES DU MUSÉE | 50 |
| VENIR AU MUSÉE        | 52 |

### 56 L'AGENDA EN UN COUP D'ŒIL



Moulage du *Voltaire Assis*, Jean Antoine Houdon (1791), à toucher au cœur de la galerie des Colonnes (1<sup>er</sup> étage). © Frédéric Jaulmes - Montpellier Méditerranée Métropole.

**EN 10 ANS**

PLUS DE  
**40 EXPOSITIONS  
TEMPORAIRES**  
ORGANISÉES

6 L'ART ET LA MATIÈRE  
GALERIE DE SCULPTURES À TOUCHER

8 5 X 10 - FRANÇOIS ROUAN  
TRESSAGES 1966-2016

# *EXPOSITIONS DE LA SAISON*

10 JOSEPH-MARIE VIEN, PREMIER PEINTRE  
DU ROI, SÉNATEUR ET COMTE D'EMPIRE



Moulage de la statue de Jacques Coeur, d'Antoine Augustin Préault (1873), à découvrir d'ores et déjà au sein des collections permanentes du musée, salle Préault (n°30) au 1<sup>er</sup> étage © Frédéric Jaulmes - Montpellier Méditerranée Métropole.

# L'ART & LA MATIÈRE

## GALERIE DE SCULPTURES À TOUCHER

DU 10 DÉCEMBRE 2016 AU 28 MAI 2017

Le musée Fabre de Montpellier Méditerranée Métropole présente une exposition unique en France : *L'Art et la Matière - Galerie de sculptures à toucher*. Elle invite le visiteur à une découverte insolite de l'art au moyen de dix moulages de sculptures, dont certains proviennent des collections du musée Fabre (Houdon, *L'Été* et *L'Hiver* ; Bourdelle, *Tête de l'éloquence*) et d'autres du fonds du musée du Louvre (Duccio, Barye, Chaudet).

À cette occasion, le visiteur est invité à appréhender les moulages du bout des doigts et à vivre une expérience nouvelle, intime et sensorielle des collections du musée dans un espace muséographié, conçu comme un véritable parcours initiatique pour découvrir l'art autrement.

Réalisé autour de 4 sections, le parcours amène progressivement le visiteur de l'éveil des sens vers une immersion totale dans un atelier de sculpteur. Des dispositifs sonores, ludiques et des visites guidées les yeux bandés l'accompagnent pour apprendre à toucher comme on apprend à voir.

Un accrochage de photographies originales de Sophie Calle issues de la série *Aveugles* complète l'exposition et prolonge la visite au fil des collections permanentes.

« Soutenez la galerie tactile *L'Art et la Matière* en devenant mécène du projet et bénéficiez de contreparties exclusives »

Pour découvrir l'exposition autrement, assistez aux visites guidées et participez aux ateliers de pratiques artistiques (voir p.15, 20, 22 et 27).

# 5 X 10 FRANÇOIS ROUAN

## TRESSAGES 1966-2016

DU 4 FÉVRIER AU 30 AVRIL 2017

Le travail de François Rouan, né à Montpellier en 1943, n'avait jamais fait l'objet d'une rétrospective dans sa ville natale. Lors de l'exposition *Gustave Courbet* en 2008, l'artiste, invité par le musée Fabre, avait présenté une installation vidéo en écho à l'œuvre du maître. Cette intervention témoignait alors de son intérêt récent pour ce médium. Aujourd'hui, le musée souhaite revenir à la source de son œuvre : la peinture.

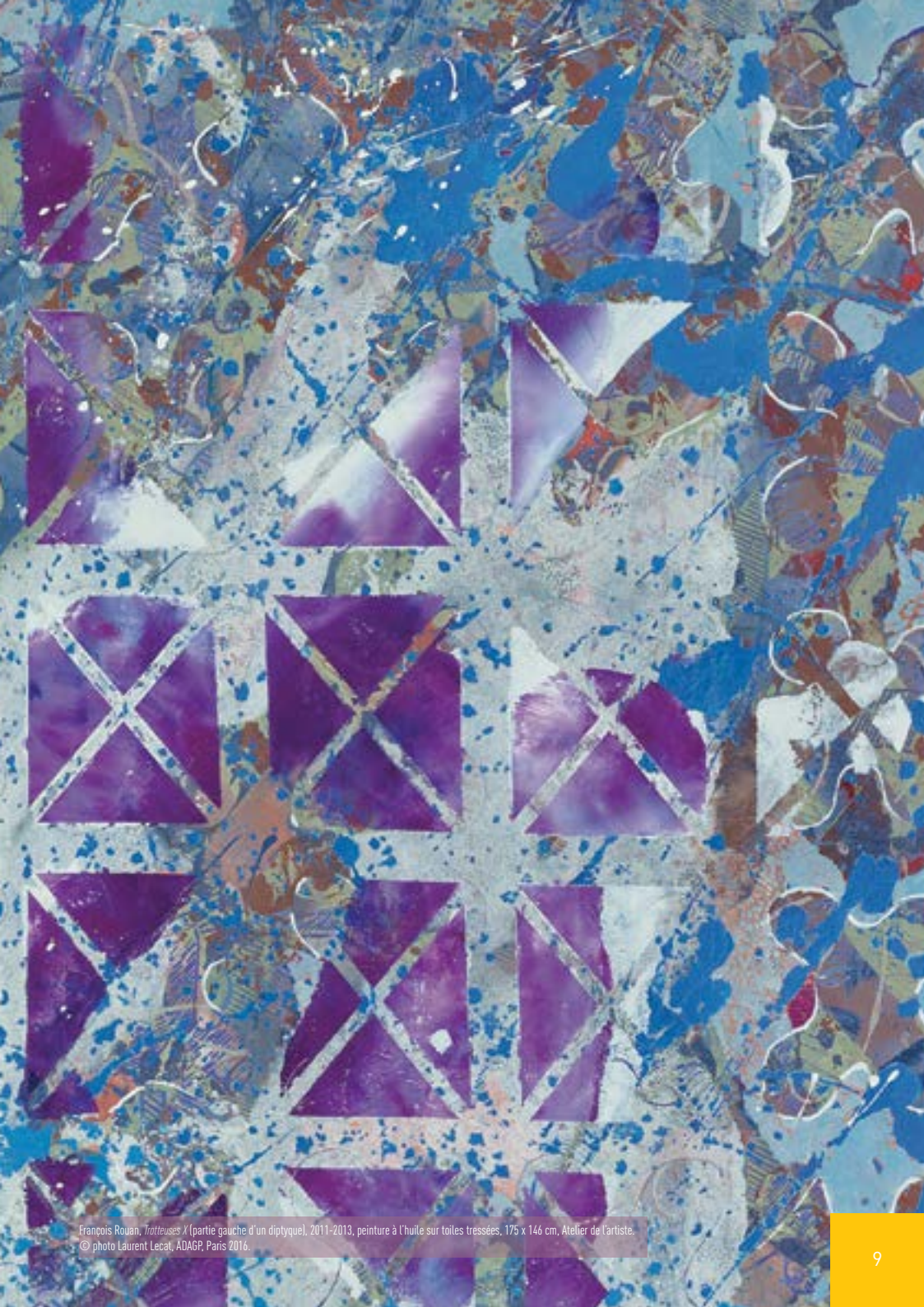
Artiste dont l'indépendance d'esprit fonde la qualité de la démarche, il interroge la nature de la peinture à laquelle il restitue une profondeur et une complexité parfois déstabilisante. Il est le contemporain des artistes du groupe Supports/Surfaces dont il connaît les recherches sans pour autant en partager les solutions. Son œuvre sulfureuse ne se satisfait pas de la disparition du sujet en peinture : la question du corps y est toujours présente comme support de volupté ou d'effroi.

En 1965, il invente une technique : le tressage, objet de cette exposition. Ce n'est ici pas seulement une manière de « peindre sur bandes » comme disait Jacques Lacan en 1978, mais aussi et surtout un mode de pensée. Le principe du tressage gouverne l'œuvre de Rouan. L'exposition retracera ces quelques cinquante années de peinture avec une sélection très serrée : une soixantaine de tableaux seulement, choisis parmi les plus importants, pour jalonner ces cinq décennies, de 1966 à 2016, et pour signifier l'ampleur d'une production certes largement exposée mais encore à découvrir.

Au fil des années, son œuvre se caractérise par sa complexité croissante à rebours du parcours d'Henri Matisse, dont il admire les papiers découpés. Le dispositif du tressage étant une entreprise sans fin, il ne cesse d'en enrichir les modalités. Ainsi, l'exposition s'ouvre avec un tressage de papier gouaché et la série des Portes, à la monochromie presque austère, puis évolue vers un retour à la figure et une exubérance colorée et baroque. Cette exposition sera également l'occasion de présenter pour la première fois les dernières peintures sorties de l'atelier et encore jamais montrées au public.

Le travail de François Rouan est également visible à Castelnau-le-Lez, dans l'église Saint Jean-Baptiste pour laquelle il a dessiné neuf vitraux. Un film inédit, réalisé par l'artiste à l'occasion de l'exposition, sera présenté dans l'auditorium du musée. La programmation (projections, visites guidées, ateliers artistiques) est à retrouver p.15 et 21)





François Rouan, *Trotteuses Y* (partie gauche d'un diptyque), 2011-2013, peinture à l'huile sur toiles tressées, 175 x 146 cm, Atelier de l'artiste.  
© photo Laurent Lecat, ADAGP, Paris 2016.

# JOSEPH MARIE VIEN

## PREMIER PEINTRE DU ROI SÉNATEUR ET COMTE D'EMPIRE

DU **2 NOVEMBRE 2016** AU **5 FÉVRIER 2017**

Aujourd'hui quelque peu oublié, le peintre Joseph-Marie Vien (1716 - 1809) connu de son vivant une gloire considérable qui le conduisit au sommet des honneurs. Né il y a 300 ans au sein d'une modeste famille d'artisans de Montpellier, Vien se forma à la peinture dans sa ville natale puis à Paris où il remporta le Prix de Rome en 1744. Après cinq années de formation dans la Ville éternelle, ses nombreuses peintures présentées au Salon parisien jusqu'à la Révolution allaient rencontrer un grand succès.

Ami des cercles d'archéologues et d'anticomanes érudits, il élabore au milieu du XVIII<sup>e</sup> siècle un nouveau langage artistique, le néoclassicisme, inspiré de l'Antiquité et fondé sur la pureté du dessin et de la ligne, aux antipodes du style rocaille de la première moitié du siècle. Ses sujets, tirés de l'histoire et des mythes gréco-romains, exaltent les exemples d'héroïsme mais surtout la douceur des sentiments. Grand pédagogue, son enseignement marque toute une génération d'artistes, dont David, Vincent ou encore le fondateur du musée, François-Xavier Fabre.

Cet accrochage est l'occasion de mettre l'accent sur un peintre qui fut tour à tour protégé par Louis XV, Premier peintre sous Louis XVI et comte d'Empire sous Napoléon I<sup>er</sup>. Aujourd'hui encore, ce montpelliérain demeure le seul artiste inhumé au Panthéon.



Cet accrochage de la quasi-totalité du fonds Vien du musée (30 œuvres) et de 3 esquisses peintes prêtées par le musée Atger, est réalisé au cœur des collections permanentes du musée : Galerie des colonnes (niveau 1 - salle 18), puis salles 19, 21, 22, 23 et 24. Afin de vous présenter ces œuvres dans les meilleures conditions possibles, de nombreuses toiles de l'artiste ont fait l'objet d'une restauration et un livret d'aide à la visite est disponible.

Les œuvres faisant partie de ce parcours seront aussi reconnaissables à leurs cartels explicatifs.

Retrouvez tous les événements qui rythment la vie de ce département p.19



Cette saison, le département des arts décoratifs - Hôtel de Cabrières-Sabatier d'Espeyran - organise un focus sur les faïences montpelliéraines du XVIII<sup>e</sup> siècle, en résonance avec l'hommage dédié au peintre Joseph-Marie Vien : ce dernier a débuté dans un atelier de faïence et réservé tout au long de sa longue carrière un soin particulier à la représentation des objets.

Un dépôt unique, prêt d'un collectionneur particulier, offre également l'occasion de présenter un grand vase orné tout à fait remarquable, ainsi qu'une sélection de pièces réunies pour l'occasion et choisies pour la beauté et la curiosité de leurs décors à figures.

#### A VENIR

*Designed by... Jeu de correspondances, Constance Guisset - Mai-Sept. 2017*

En 2017, le département des arts décoratifs du musée s'ouvre au design contemporain : que nous racontent les meubles d'hier et ceux d'aujourd'hui ? Avons-nous tant changé ?... Une belle occasion de découvrir ou redécouvrir les intérieurs de ce bel hôtel dans le regard en mouvement de l'un des designers français parmi les plus en vue dans le monde.



**EN 10 ANS**

PLUS DE  
**3 MILLIONS**  
DE VISITEURS  
MERCİ !

14 JEUNE PUBLIC  
ET EN FAMILLE

19 ADULTES

24 ÉTUDIANTS

# ACTIVITÉS CULTURELLES & ARTISTIQUES

26 PUBLICS  
SPÉCIFIQUES

28 GROUPES

30 LES GRANDS  
RENDEZ-VOUS

# JEUNE PUBLIC ET EN FAMILLE

Très attentif aux familles, le musée Fabre de Montpellier Méditerranée Métropole propose de nombreux rendez-vous adaptés à tous.

Les âges suggérés des visites sont donnés à titre indicatif. Pour le confort des visiteurs, nous vous remercions d'en tenir compte ou de demander conseil à l'accueil.

## VISITES GUIDÉES DES COLLECTIONS PERMANENTES

### VACANCES DE LA TOUSSAINT du 20 octobre au 2 novembre 2016

#### ■ LE RENDEZ-VOUS DES TOUT-PETITS : QUI A PEUR DU NOIR ?

[Pour les enfants de 2 à 5 ans accompagnés de leurs parents]

Une découverte tout en douceur et en surprise des œuvres de Pierre Soulages

Judis 20 et 27 et vendredis 21 et 28 octobre

10h30

Tarif unique 5€ / participant - Durée de la visite 1h

 Le nombre de participants est limité à 10 enfants.

#### ■ VISITE EN FAMILLE : MARBRE, BRONZE ET COMPAGNIE...

[Visite en famille pour les 6-12 ans]

Une visite en famille pour découvrir les sculptures du musée Fabre et tous leurs trésors. Si on les écoute attentivement, elles nous dévoileront peut-être tous leurs secrets...

Samedis 22 et 29 octobre

14h

Tarif unique 5€ / participant - Durée de la visite 1h30

### VACANCES DE NOËL du 17 décembre au 3 janvier 2017

#### ■ « DU SOUPER AU CONCERT, UNE SOIRÉE FESTIVE AU TEMPS DES DESPOUS »

Visite couplée de l'hôtel de Cabrières-Sabatier d'Espeyran et de l'Opéra et l'Orchestre National de Montpellier. Prendre le temps en famille pour découvrir les secrets d'une soirée bien réussie au XIX<sup>e</sup> siècle. La visite débutera dans l'hôtel particulier de Cabrières-Sabatier d'Espeyran pour finir par une découverte de l'Opéra.

Mercredi 21 décembre

14h > 16h

Tarif unique 5€ / participant - Durée de la visite 2h

## VISITES GUIDÉES AUTOUR DE L'ART ET LA MATIÈRE

### VACANCES DE FÉVRIER du 3 février au 19 février 2017

#### ■ LE RENDEZ-VOUS DES TOUT-PETITS : 1, 2, 3 SOLEIL !

[Pour les enfants de 2 à 5 ans accompagnés de leurs parents]

Les sculptures offrent de grandes possibilités pour les petits et notamment celle de jouer avec son corps. Cette visite vous propose une découverte insolite de l'exposition.

Les mercredis 8 et 15, jeudis 9 et 16, vendredis 10 et 17 février 10h30

Tarif unique 5€ / participant - Durée de la visite 1h

#### ■ TOUCHER C'EST PERMIS !

[Visite en famille pour les 6-12 ans]

Une visite tactile pour explorer les formes et les matières de la sculpture spécialement conçue pour les familles dans le cadre des dimanches de gratuité.

Tous les premiers dimanches du mois de janvier à avril 15h

Gratuit dans la limite de 20 places disponibles - Durée de la visite 1h30

## VISITES GUIDÉES AUTOUR DE FRANÇOIS ROUAN

#### ■ TISSER LES OMBRES ET LA LUMIÈRE DÉCOUVERTE DE L'EXPOSITION FRANÇOIS ROUAN

[Visite en famille pour les 6-12 ans]

Une visite en famille pour découvrir l'exposition François Rouan et sa technique particulière du tressage.

Pendant les vacances scolaire : du mardi au samedi 14h

Hors vacances scolaire : tous les samedis 14h

Tarif unique 6€ / participant - Durée de la visite 1h30

⚠ Le musée ne prend pas de réservation par téléphone, mais il est possible de retirer les billets à l'avance à la billetterie et sur le site Internet du musée [www.museefabre.fr](http://www.museefabre.fr)





© Montpellier Méditerranée Métropole

## **POUR VISITER LES COLLECTIONS PERMANENTES À VOTRE RYTHME**

### **LA BOX « MUSÉE JOYEUX » POUR LES FAMILLES « JOUEUSES »**

Adaptée à tous les âges, elle regorge d'idées, de jeux et de défis à se lancer devant ses œuvres préférées. Pas besoin d'être un expert en Histoire de l'art pour apprécier les chefs-d'œuvre...

Gratuit - Disponible à l'accueil et téléchargeable sur le site du musée.

### **LA BOX « ATELIER D'ARTISTE », POUR LES FAMILLES « ARTISTES »**

Une boîte pleine de surprises pour découvrir les outils et les techniques des artistes au fil des siècles. Une manière ludique et concrète de parcourir le musée à la rencontre de 5 artistes majeurs de l'Histoire de l'art.

Disponible à l'accueil du musée pour 3 € (livret téléchargeable sur le site internet)



## ATELIERS ARTISTIQUES HORS VACANCES SCOLAIRES

Tout au long de l'année, les ateliers du musée Fabre vous proposent des stages de pratiques artistiques pour tous les âges. Peintures, dessins, sculptures mais aussi sérigraphie et design culinaire sont au programme.

### ■ DARE DARE

[Pour les enfants de 7 à 12 ans]

La peinture est un vrai paradoxe ! Alors que le travail du peintre consiste à raconter une histoire faite de plusieurs moments, comment fait-il pour les peindre tous, dans une seule image fixe ? Cette question a intéressé le philosophe Gotthold Ephraim Lessing qui lui a donné le nom d'*Instant prégnant*. Les ateliers du mercredi après-midi proposent aux enfants d'explorer cette notion grâce aux techniques d'animation.

Tous les mercredis (hors vacances scolaires)

14h > 16h

**Cycle 1** : du 28 septembre au 14 décembre

**Cycle 2** : du 4 janvier au 22 mars

**Cycle 3** : du 19 avril au 17 mai

Tarifs du cycle 1 et 2 : 10 séances

Plein tarif 60€ |  Pass'Métropole 50€

Tarifs du cycle 3 : 5 séances

Plein tarif 30€ |  Pass'Métropole 25€

## ATELIERS ARTISTIQUES PENDANT LES VACANCES SCOLAIRES

### VACANCES DE LA TOUSSAINT du 20 octobre au 2 novembre 2016

### ■ LE GESTE EN COULEUR

[Pour les enfants à partir de 7 ans]

À l'occasion des vacances de la Toussaint, les ateliers du musée Fabre vous proposent d'inventer, grâce à l'association de silhouettes peintes grandeur nature, des dialogues avec des personnages dont les histoires vous sont contées par les œuvres issues des collections permanentes.

Stage à la journée (2 séances)

les 21, 26, 27 et 28 octobre

10h > 12h et 14h > 16h

Plein tarif 7-17 ans 12€ |  Pass'Métropole 10€

Plein tarif adulte 16€ |  Pass'Métropole 14€

## VACANCES DE NOËL du 17 décembre au 3 janvier 2017

### ■ LA TABLE DRESSÉE

[Tous publics à partir de 7 ans]

À Noël, le musée vous propose ses traditionnels ateliers atypiques et gustatifs. Cette année, ce rendez-vous incontournable sera l'occasion de visiter le thème de la table dressée et de la cérémonie du repas à l'occasion des fêtes de fin d'année.

Mardi 20 et mercredi 28 décembre 10h > 12h et 14h > 16h

Plein tarif 7-17 ans 12€ |  Pass'Métropole 10€

Plein tarif adulte 16€ |  Pass'Métropole 14€

**▲ Déconseillé aux personnes présentant des allergies alimentaires.**

Les enfants de 7 à 11 ans doivent être obligatoirement accompagnés d'un adulte.

## VACANCES DE FÉVRIER du 3 février au 19 février 2017

### ■ PRIÈRE DE TOUCHER

Venez expérimenter, durant les vacances d'hiver, la production et la manipulation de matière en faisant appel au sens du toucher.

Stage à la journée (2 séances) [À partir de 7 ans]

Les 7, 8, 9 et 10 février 10h > 12h et 14h > 16h

Plein tarif 7-17 ans 12€ |  Pass'Métropole 10€

Stage de 4 demi-journées [7-12 ans]

Du 14 au 17 février 10h > 12h

Plein tarif 7-17 ans 24€ |  Pass'Métropole 20€



# ADULTES

## VISITES DES COLLECTIONS PERMANENTES

### ■ QUOI DE NEUF AU MUSÉE ?

Courtes visites pour découvrir les nouveaux accrochages dans les collections.

Le 1<sup>er</sup> dimanche du mois

14h

Gratuit

### ■ VISITES PRIVILÈGES ABONNÉS

Visite guidée proposée aux abonnés sur des thématiques variées. Rendez-vous sur le site [www.museefabre.fr](http://www.museefabre.fr) dans la rubrique « Abonnés » pour découvrir la newsletter mensuelle.

Sur inscription à [musee.fabre@montpellier3m.fr](mailto:musee.fabre@montpellier3m.fr) et présentation le jour même de la carte d'abonnement du musée Fabre.

Le 1<sup>er</sup> jeudi du mois

12h30 > 13h30

Gratuit, réservé aux abonnés

### ■ PETITES HISTOIRES DE L'ART : LES 5 SENS S'INVITENT AU MUSÉE

Pour goûter, sentir, entendre, toucher et voir les œuvres.

Visites guidées thématiques et multi-sensorielles de janvier à juin

Janvier : La vue

Février : Le goût

Mars : Le toucher

Avril : L'ouïe

Mai : L'odorat

Juin : Des fleurs à croquer

Le dernier samedi du mois

11h

Plein tarif 8€ |  Pass'Métropole 7€ | Tarif réduit 5,50€

### ■ LA VISITE DU CONSERVATEUR

Les conservateurs du musée Fabre vous présentent un accrochage particulier et partagent avec vous leurs goûts et leurs choix. Ce temps est conçu comme un échange, toutes les questions sont les bienvenues !

Le dernier vendredi du mois

12h30 > 13h30

Visite comprise dans le prix d'entrée dans les collections permanentes

Plein tarif 7€ |  Pass'Métropole 6€ | Tarif réduit 5€

## VISITES GUIDÉES AUTOUR DE L'ART ET LA MATIÈRE

### ■ SINGULIER PLURIEL

Les danseurs de la Compagnie Singulier Pluriel dirigée par la chorégraphe Jos Pujol, proposent une expérience chorégraphique inédite. Une façon d'aborder les œuvres autrement, entre danse contemporaine et langue des signes, dans le cadre de l'exposition *L'Art et la Matière - Galerie de sculptures à toucher*.

Samedi 10 décembre [Atrium Richier] 14h

Dimanche 11 décembre 14h

Plein tarif 7€ |  Pass'Métropole 6€ | Tarif réduit 5€

### ■ TOUCHER POUR VOIR

[Tout public à partir de 11 ans]

Visite guidée tactile.

Tous les samedis, tout au long de l'exposition 15h

Plein tarif 8€ |  Pass'Métropole 7€ | Tarif réduit 5,50€

## LES AUDIOGUIDES

Pour visiter l'exposition à votre rythme, seul ou en famille, initiez-vous à la découverte tactile de la sculpture grâce à des audioguides spécialement conçus. Réalisées par Laure Olives, consultante non voyante attachée au Service des Publics du musée Fabre, ces audiodescriptions guideront vos mains dans une découverte insolite de l'art. Ces audioguides ont été réalisés avec le partenariat de la Fédération des aveugles et amblyopes de France LR et le mécénat de la Fondation Orange.

Un audioguide spécial enfant est également disponible à l'accueil.

3 € en plus du billet d'entrée



## VISITES GUIDÉES AUTOUR DE FRANÇOIS ROUAN

### ■ VISITE GUIDÉE

Une visite pour découvrir l'exposition François Rouan et sa technique particulière du tressage.

Tous les jours

16h

Plein tarif 11€ |  Pass'Métropole 8€ | Tarif réduit 7€

## CONFÉRENCES

### ■ COURS DE L'ÉCOLE DU LOUVRE

**Cycle 1** « *De marbre, de bronze... la chair de la sculpture* » - 5 séances

Du 11 octobre au 6 décembre

**Cycle 2** *La peinture de Francis Bacon : « Aussi vivante que la vie même »* - 6 séances

Du 25 avril au 13 juin

Les mardis

18h > 19h30

[Salle Rabelais, Bd Sarraill à Montpellier. Inscription obligatoire]

Accès à la salle sur présentation de la carte d'auditeur.

Programme complet sur [www.museefabre.fr](http://www.museefabre.fr)

### ■ CONFÉRENCES ART'CHÉO 2016/2017 : LES MERCREDIS DE L'ANTIQUITÉ

« Les dieux des autres »

Une fois par mois le mercredi [Auditorium du Musée Fabre]

18h30

Entrée libre dans la limite des places disponibles.

Les conférences sont rediffusées tous les jeudis suivant la conférence à 20h30 et les dimanches à 14h sur la radio Divergence FM : [www.divergence-fm.org/](http://www.divergence-fm.org/)

Retrouvez le programme détaillé des conférences sur [www.museefabre.fr](http://www.museefabre.fr)

### ■ CONFÉRENCES AMBASSADEURS ET SAURAMPS

Programme à télécharger sur [www.museefabre.fr](http://www.museefabre.fr)

## ATELIERS ARTISTIQUES DES COLLECTIONS PERMANENTES

Tout au long de l'année, les ateliers du musée Fabre vous proposent des stages de pratiques artistiques pour tous les âges. Peintures, dessins, sculptures mais aussi sérigraphie et design culinaire sont au programme.

### ■ L'ŒIL NE SUFFIT PAS

Éveillez vos sens pour expérimenter une autre découverte des œuvres et des artistes qui seront présentés cette année au musée.

Cycle 1 : du 29 septembre au 15 décembre

Cycle 2 : du 5 janvier au 23 mars

Cycle 3 : du 20 avril au 18 mai

Tous les jeudis

17h > 19h

Tarifs du cycle 1 et 2 : 10 séances

Plein tarif 80€ |  Pass'Métropole 70€

Tarifs du cycle 3 : 5 séances

Plein tarif 40€ |  Pass'Métropole 35€

## ATELIERS ARTISTIQUES AUTOUR DE L'ART ET LA MATIÈRE

### ■ PRIÈRE DE TOUCHER

Venez expérimenter, durant les vacances d'hiver, la production et la manipulation de matière en faisant appel au sens du toucher.

Stage à la journée (2 séances, en famille cf. P18)

Les 7, 8, 9 et 10 février

10h > 12h et 14h > 16h

Plein tarif adulte 16€ |  Pass'Métropole 14€

Stage de 4 demi-journées, pour les adultes et les adolescents

Du 14 au 17 février

14h > 16h

Plein tarif adulte 32€ |  Pass'Métropole 28€

### ■ LES RENDEZ-VOUS DE LA GALERIE

À partir du 1<sup>er</sup> janvier 2017, le musée Fabre vous proposera une programmation mensuelle pour découvrir l'exposition. Conférences, projections, ateliers d'écriture...

Retrouvez le programme complet dès le 1<sup>er</sup> décembre sur [www.museefabre.fr](http://www.museefabre.fr)

### ■ JE EST UNE(E) AUTRE : AUTOBIOGRAPHIE FICTIVE D'UNE SCULPTURE

Atelier d'écriture, suivi d'une courte visite guidée

Vendredi 17 février

13h30 > 16h

Plein tarif 8€ |  Pass'Métropole 7€ | Tarif réduit 5,50€



# ÉTUDIANTS

## VISITES GUIDÉES HORS CADRE

17h30 > 18h30

À l'heure où le musée ferme habituellement ses portes, vous êtes nos invités pour des visites privilégiées. Ces rencontres mensuelles proposent aux étudiants d'explorer toute la richesse du musée, de ses collections et des professionnels y travaillant.

Accès gratuit sur présentation du pass'étudiant au musée Fabre.

### ■ UN MUSÉE, UN CONCERT

Vivez une rencontre haute en musique dans l'Hôtel de Cabrières-Sabatier d'Espeyran.

Poursuivez la visite en participant, en direct du plateau, à la grande répétition générale ouverte aux étudiants et proposée à l'Opéra Comédie. *Une visite menée par Florence Hudowicz, Conservateur du patrimoine.*

Vendredi 18 novembre 2016

*Rencontre conçue en partenariat avec l'Opéra et l'Orchestre National de Montpellier.*

### ■ DANS LES COULISSES...

Une présentation menée à double voix de l'accrochage événement consacré à *Joseph-Marie Vien, premier peintre du roi, sénateur et comte d'Empire*. Cette visite vous permettra de découvrir les œuvres de l'artiste sous un angle historique, artistique mais aussi technique avec un volet sur les restaurations et le travail de conservation des œuvres.

*Avec Pierre Stépanoff, Conservateur du patrimoine et Marina Bousvarou, en charge des campagnes de restauration du musée Fabre.*

Jeudi 1<sup>er</sup> décembre 2016

## LE PASS ÉTUDIANT, MUSÉE À VOLONTÉ !

Pour en profiter pleinement, les étudiants bénéficient d'un abonnement à **9 euros**. Il donne un accès illimité aux collections permanentes, aux expositions temporaires et à des rendez-vous spécifiques pendant un an à partir de la date d'achat, au musée Fabre et au Site archéologique Lattara - Musée Henri Prades.



## ■ LE GRAND ATELIER

Pénétrez dans un lieu tenu secret, la réserve des dessins et découvrez quelques chefs d'œuvre conservés au musée. Une plasticienne du musée vous proposera ensuite d'explorer la technique du dessin dans le cadre d'un atelier sur mesure. En présence de Florence Hudowicz, Conservateur du patrimoine.

Jeudi 5 janvier 2017

## ■ VISITE SENSIBLE ET SENSORIELLE

Découvrez une autre manière d'approcher les œuvres avec le sens du toucher mis en exergue dans cette visite à fleur de peau. Dans l'exposition *L'Art et la Matière - Galerie de sculptures à toucher*.

Jeudi 2 février 2017

## ■ DES GOÛTS ET DES COULEURS, ON DISCUTE !

Est-ce beau ? Est-ce laid ? Venez donner votre avis et affiner votre goût lors d'une visite débattue.

*En présence de Pierre Stépanoff, Conservateur du patrimoine.*

Jeudi 9 mars 2017

## CONFÉRENCES

### ■ LE FABRE LAB'

3 tables-rondes exceptionnelles autour de la thématique de l'exposition de moulages à toucher. Plus de détails p. 30 (rubrique « Grands Rendez-vous »).

Les mercredis 15, 22 et 29 mars

15h > 17h

[Auditorium du musée Fabre]

Entrée libre dans la limite des places disponibles.

Programmation complète de ces rencontres sur [www.museefabre.fr](http://www.museefabre.fr)

## ÉVÉNEMENTS

### ■ LA NOCTURNE ÉTUDIANTE

« Révolutionnez le musée ! » et inventez le musée du XXI<sup>e</sup> siècle. En février la traditionnelle nocturne *François-Xavier n'est pas couché* fête ses 10 ans !

Une nuit au musée par et pour les étudiants.

Jeudi 23 février 2017

20h > minuit

Entrée gratuite sur présentation de la carte étudiant.

### ■ LES DIMANCHES DE GRATUITÉ EN FÊTE

Pour célébrer les 10 ans de sa réouverture, le musée Fabre donne la parole aux étudiants à l'occasion des dimanches de gratuité. Chaque premier dimanche du mois, les étudiants animeront les salles du musée en proposant des rencontres inédites conçues initialement pour la nocturne étudiante *François-Xavier n'est pas couché*.

Dimanche 4 décembre 2016, 5 février, 5 mars et 2 avril 2017

# PUBLICS SPÉCIFIQUES

## VISITES GUIDÉES DES COLLECTIONS PERMANENTES

### ■ POUR LES PUBLICS AVEUGLES ET MALVOYANTS



*Les animaux prennent la pose*

Samedi 22 octobre

14h30 > 16h

*De la vigne au vin dans les tableaux : visite œnologique !*

Mercredi 16 novembre

14h30 > 16h

« *L'univers de Pierre Soulages* »

avec la participation de Jacques Aupetit, lecteur à l'espace Homère  
Médiathèque Emile Zola.

Mercredi 7 décembre

14h30 > 16h

*Réception du nouvel an – visite gustative et sensorielle*

à l'Hôtel de Cabrières-Sabatier d'Espeyran

Samedi 14 janvier

14h30 > 16h

*L'odeur des tableaux - Visite olfactive dans les collections permanentes*

Mercredi 22 février

14h30 > 16h

### ■ POUR LES PUBLICS SOURDS ET MALENTENDANTS



Visites guidées bilingues LSF / français oral

*La mode au temps de Bazille - Hôtel de Cabrières-Sabatier d'Espeyran*

Samedi 1<sup>er</sup> octobre

14h30 > 16h

*De la vigne au vin dans les tableaux : visite œnologique !*

Samedi 5 novembre

14h30 > 16h

*Joseph-Marie Vien – Exposition temporaire*

Samedi 10 décembre

14h30 > 16h

*Les dix ans du musée Fabre - Architecture et histoire de l'établissement*

Samedi 25 février

14h30 > 16h

*Fleurs et fruits – Visite olfactive*

Samedi 13 mai

14h30 > 16h

*Le minuscule et le tout petit dans les tableaux, 2<sup>e</sup> partie*

Samedi 17 juin

14h30 > 16h

## VISITES GUIDÉES AUTOUR DE L'ART ET LA MATIÈRE

### ■ POUR LES PUBLICS AVEUGLES ET MALVOYANTS



*Galerie tactile – Exploration sensorielle de la sculpture*

Samedi 18 mars

14h30 > 16h

*Galerie tactile - Technique, volume et matière*

Mercredi 10 mai

14h30 > 16h

### ■ POUR LES PUBLICS SOURDS ET MALENTENDANTS



Visites guidées bilingues LSF / français oral

*Galerie tactile – Exploration sensorielle de la sculpture*

Samedi 28 janvier

14h30 > 16h

*Galerie tactile - Technique, volume et matière*

Samedi 29 avril

14h30 > 16h

## VISITES GUIDÉES AUTOUR DE FRANÇOIS ROUAN

### ■ POUR LES PUBLICS AVEUGLES ET MALVOYANTS



*François Rouan – Exposition temporaire*

Mercredi 19 avril

14h30 > 16h

### ■ POUR LES PUBLICS SOURDS ET MALENTENDANTS



Visites guidées bilingues LSF / français oral

*François Rouan – Exposition temporaire*

Samedi 18 mars

14h30 > 16h

Inscription préalable indispensable : 04 67 14 83 22 ou [contact.museefabre@montpellier3m.fr](mailto:museefabre@montpellier3m.fr)

Retrouvez tout le détail des contenus sur [www.museefabre.fr](http://www.museefabre.fr)

Tarif réduit expositions temporaires 7€

Tarif réduit hors expositions 5,50€



# GROUPES

Venez découvrir la richesse des collections permanentes du musée Fabre avec plus de 900 œuvres d'art, du XIV<sup>e</sup> siècle à nos jours, dans un écrin totalement restauré en 2007 ainsi que sa programmation exceptionnelle tout au long de l'année. Parcourez notre catalogue de visites thématiques sur notre site internet [www.museefabre.fr](http://www.museefabre.fr) et laissez-vous guider.

## AVEC UN GUIDE DU MUSÉE

Un guide conférencier du musée vous attend à l'accueil des groupes, une fois que le responsable du groupe a retiré les billets d'entrée à l'accueil du musée.

### ■ COLLECTIONS PERMANENTES [25 personnes maximum, audiophones inclus]

Plusieurs thèmes sont possibles (voir le répertoire de l'offre sur [www.museefabre.fr](http://www.museefabre.fr)). Des visites générales peuvent être proposées dans les langues suivantes : anglais, italien, polonais, espagnol, catalan et allemand.

Plein tarif 200€ | Étudiants 100€

### ■ HÔTEL DE CABRIÈRES-SABATIER D'ESPEYRAN, DÉPARTEMENT DES ARTS DÉCORATIFS DU MUSÉE [20 personnes maximum, audiophones inclus]

Plein tarif 200€ | Étudiants 100€

### ■ EXPOSITION TEMPORAIRE [25 personnes maximum, audiophones inclus]

Plein tarif 230€ | Étudiants 115€

## AVEC UN GUIDE EXTÉRIEUR

### ■ COLLECTIONS PERMANENTES

5€ par personne (à partir de 10 personnes) + 25€ de droit de parole

### ■ HÔTEL DE CABRIÈRES-SABATIER D'ESPEYRAN

2,50€ par personne (à partir de 10 personnes) + 25€ de droit de parole  
+ 25€ pour les audiophones si le groupe ne possède pas son équipement.

### ■ EXPOSITION TEMPORAIRE D'HIVER

6€ par personne (à partir de 10 personnes) + 25€ de droit de parole  
+ 25€ pour les audiophones si le groupe ne possède pas son équipement.

# ENSEIGNANTS

## RESSOURCES PÉDAGOGIQUES / MODE D'EMPLOI

Le Service des Publics du musée Fabre invite régulièrement les enseignants à des rendez-vous pédagogiques, des visites en autonomie, guidées et des ateliers conçus autour d'une thématique. Une courte visite guidée est proposée à cette occasion.

>Les billets (gratuits sur présentation d'un justificatif professionnel) peuvent être retirés à la billetterie du musée à l'avance ou le jour même dans la limite des places disponibles. Pas de réservations par mail ou par téléphone.

Le musée Fabre bénéficie de l'aide de deux enseignants rattachés au musée par le Rectorat afin de participer à la rédaction des documents pédagogiques et à la conception de projets spécifiques à l'intention des publics scolaires.

>[semuseefabre@montpellier3m.fr](mailto:semuseefabre@montpellier3m.fr)

**Le programme complet, les dossiers pédagogiques et les fiches de réservations sont téléchargeables** sur le site internet du musée [www.museefabre.fr](http://www.museefabre.fr)



# LES GRANDS RENDEZ-VOUS

## ■ LES DIMANCHES DE GRATUITÉ EN FÊTE

Pour célébrer les 10 ans de sa réouverture, le musée Fabre donne la parole aux étudiants à l'occasion des dimanches de gratuité. Chaque premier dimanche du mois, les étudiants animeront les salles du musée en proposant des rencontres inédites conçues initialement pour la nocturne étudiante *François-Xavier n'est pas couché*.

Dimanches 4 décembre, 5 février, 5 mars, 2 avril

## ■ OUVERTURE DE SAISON DE L'INSTITUT CHORÉGRAPHIQUE INTERNATIONAL CONFÉRENCE PERFORMÉE : DANSE ET PAYSAGE

À partir d'une conférence de la chercheuse en danse Julie Perrin sur le thème « Danse et paysage », les artistes Paula Pi et Laurent Pichaud, accompagnés d'une dizaine d'étudiants du master exerce et d'étudiants en art invités, proposent une conférence itinérante entre le Musée Fabre et l'ICI-CCN.

Samedi 8 octobre

16h

[Rdv à l'accueil du musée]

Places à réserver auprès de l'ICI-CCN par téléphone au 04 67 60 06 70.

Tarif unique 5€ / Gratuit pour les étudiants.

## ■ LE FABRE LAB

Le musée Fabre de Montpellier Méditerranée Métropole et l'Université Paul Valéry s'associent pour proposer des rendez-vous d'exception. En résonance avec l'exposition *L'Art et la Matière - Galerie de sculptures à toucher*, chercheurs en muséologie et professionnels de musée animent 3 tables rondes autour de la thématique de l'exposition de moulages à toucher dans un musée de Beaux-arts. Comment exposer des copies au musée ? Comment le sens du toucher permet-il de mieux voir une œuvre ? Comment proposer une médiation innovante et sensible avec le toucher ?

Les 15, 22 et 29 mars

15h > 17h

[Auditorium du musée Fabre]

Entrée libre dans la limite des places disponibles.

Programmation complète de ces rencontres sur [www.museefabre.fr](http://www.museefabre.fr)

## ■ LE CINÉ S'INVITE AU MUSÉE

Le musée Fabre de Montpellier Méditerranée Métropole et le Cinéclub Jean Vigo s'associent pour proposer une série de projections en résonance avec l'exposition *L'Art et la Matière - Galerie de sculptures à toucher*. Comment le cinéma permet-il de rendre compte des sensations ? Une question essentielle qui sera notamment abordée, présentée et débattue dans la plus pure veine du cinéclub.

[Auditorium du musée Fabre]

Les samedis 11 mars, 22 avril et 13 mai 2017 15h

Plein tarif 7€ |  Pass'Métropole 6€ | Abonnés musée ou cinéclub 5€

Le billet donne droit à la visite de l'exposition *L'Art et la Matière*.

Détails de ces rencontres sur [www.museefabre.fr](http://www.museefabre.fr) et [www.cineclubjeanvigo.fr](http://www.cineclubjeanvigo.fr)


## ■ LA SAINT VALENTIN

À l'occasion de la Saint-Valentin, le musée Fabre vous invite à découvrir deux visites guidées dédiées à l'amour et aux amoureux.

*De Pygmalion à Nyssia, histoires d'amour et de sculptures*

[dans les collections permanentes]

Mardi 14 février 11h et 13h

Séance mixte LSF à 13h 

*Fantaisie, amour et galanterie dans le mobilier du XIX<sup>e</sup> siècle*

[département des Arts décoratifs - Hôtel de Cabrières-Sabatier d'Espeyran]

Mardi 14 février 14h et 16h

Séance mixte LSF à 16h 

[Auditorium du musée Fabre]

Plein tarif 8€ |  Pass'Métropole 7€ | Tarif réduit 5,50€

## ■ LA JOURNÉE DE LA FEMME : LA SCULPTURE AU FÉMININ

Cette visite guidée vous propose de redécouvrir le thème de la femme : femme sculpteur ou modèle, la femme a toujours un rôle important dans l'histoire de l'art.

Mercredi 8 mars 11h et 16h

Séance mixte LSF à 16h 

Plein tarif 8€ |  Pass'Métropole 7€ | Tarif réduit 5,50€

## ■ VISITES GUIDÉES ŒNOLOGIQUES

En partenariat avec un animateur de l'AOC des Grés de Montpellier, venez découvrir le vin et la vigne au travers des œuvres du musée et d'une dégustation des vins des producteurs des Grés de Montpellier.

Samedi 26 novembre 11h

Dimanche 11 décembre 14h30

Samedi 25 février 16h

Vendredi 21 avril 16h

Plein tarif 8€ |  Pass'Métropole 7€ | Tarif réduit 5,50€

Programme complet sur [www.museefabre.fr](http://www.museefabre.fr)





**EN 10 ANS**

**PLUS DE 200  
CHEFS D'ŒUVRES  
ACQUIS  
ET 1000 ŒUVRES  
RESTAURÉES**

**34** LES RÉCENTES  
ACQUISITIONS

# *LES COULISSES DU MUSÉE*

**38** LES COLLECTIONS DU MUSÉE VOYAGENT  
À TRAVERS LE MONDE

**40** FOCUS  
SUR UNE RESTAURATION

## LES RÉCENTES ACQUISITIONS

Le musée Fabre met un point d'honneur à enrichir ses collections pour faire découvrir au public de nouvelles œuvres. Le catalogue *De Poussin à Soulages, 20 ans d'acquisitions au musée Fabre, 1993-2013* a permis de démontrer à la fois la richesse et la cohérence de la politique menée par le musée de Montpellier Méditerranée Métropole dans ce domaine. Depuis 10 ans et la réouverture du musée avec une brillante réhabilitation, ce sont ainsi près de 2000 acquisitions ou donations (peintures, sculptures, arts graphiques et objets d'art) qui sont venues enrichir les collections permanentes de façon exemplaire.

# JOSEPH-MARIE VIEN

(Montpellier, 1716 - Paris, 1809)

*Sarah présentant Agar à Abraham, 1749, huile sur toile, 98x134,50 cm*

Ce tableau met en scène Sarah, femme d'Abraham qui, du fait de son âge, ne peut lui donner d'enfant et choisit de lui présenter Agar, sa servante égyptienne. De cette union naîtra Ismaël. Ce thème tiré de l'Ancien Testament permet à l'artiste de jouer sur les contrastes en confrontant des visages jeunes à d'autres plus marqués par l'âge.

Reçu au Prix de Rome en 1744, Vien exécute ce tableau en 1749, un an avant son retour en France. Cette œuvre de jeunesse est donc fortement influencée par la peinture italienne du XVII<sup>e</sup> siècle et en particulier par les Bolonais Annibal Carrache, Guido Reni ou encore Le Guerchin. A son retour à Paris, sa production influencera de façon décisive le tournant vers le néoclassicisme marqué par un retour aux formes inspirées de l'Antiquité, par la pureté de la ligne et la suprématie du dessin sur la couleur.

Joseph-Marie Vien est un artiste important pour l'histoire du musée : montpelliérain, il accueille François-Xavier Fabre dans son atelier, avant de le recommander à David, son ancien élève, en 1783. Il fut également un des maîtres de François-André Vincent, peintre abondamment représenté dans les collections et qui a fait l'objet, en 2014, d'une grande exposition à Montpellier. Ce tableau vient ainsi renforcer un fonds déjà conséquent d'œuvres de l'artiste, mais qui restait concentré sur sa période néoclassique. *Sarah Présentant Agar à Abraham* donne à voir au contraire les jeunes années du peintre, en pleine période d'expérimentation et de mutation. L'éloquence des gestes, la franchise virtuose de la touche et la scintillance des couleurs s'associent dans un style résolument baroque, encore très éloigné du néoclassicisme à venir.

L'œuvre est à découvrir en salle 19, au sein de l'accrochage *Joseph-Marie Vien, Premier peintre du Roi, sénateur et comte d'Empire* au sein des collections permanentes, du 2 novembre 2016 au 5 février 2017.



Joseph-Marie Vien, *Sarah présentant Agar à Abraham*, 1749, huile sur toile, 98 x 134,5 cm. © musée Fabre de Montpellier Méditerranée Métropole, cliché Frédéric Jaulmes. Œuvre acquise en vente publique par Montpellier Méditerranée Métropole avec une aide exceptionnelle du fonds du patrimoine de l'État.

# DOMINIQUE PAPETY

(1818-1849)

*Etude d'Italienne, vers 1840, huile sur toile*

Le musée Fabre conserve un ensemble exceptionnel consacré à l'artiste Dominique Papety (1815-1849) : 46 œuvres graphiques majoritairement léguées par François Sabatier (1818-1891), illustre mécène du musée et ami du peintre, ainsi qu'une toile de l'artiste datant de 1839, *Femmes à la fontaine*, récemment donnée au musée. C'est une œuvre majeure qui témoigne de l'influence de Jean-Auguste-Dominique Ingres, ainsi que de la vogue du style néogrec.

Pour compléter cet ensemble, le musée Fabre a fait l'acquisition d'une *Etude d'Italienne* réalisée par Papety. Il a exécuté cette étude durant son séjour romain : le profil rappelle fortement celui de l'une des femmes assises au premier plan des *Femmes à la fontaine*. Représentée en costume folklorique dans l'étude, Papety aurait ensuite transposé ce portrait dans sa grande composition à la mode antique. Cette étude complète le fonds que le musée conserve autour de cette composition et de l'artiste avec, également, une aquarelle reprenant ce sujet.

À l'occasion du bicentenaire de la naissance de l'artiste, le musée Fabre a rendu hommage à Dominique Papety en lui consacrant un accrochage à partir de ses collections entre septembre 2015 et janvier 2016. Ce fut l'occasion d'approfondir la connaissance du fonds conservé par le musée ainsi que de faire découvrir cet artiste au grand public. Cette acquisition est venue clore cette saison dédiée à l'artiste et permet de poursuivre l'enrichissement de ce fonds qui a déjà été élargi successivement en 2010 et 2012.

L'œuvre est à découvrir au niveau 1 en salle Ingres, n° 33.



Dominique Papety, *Femmes à la fontaine*, 1839-1840, huile sur toile. © musée Fabre de MMM, cliché Frédéric Jaulmes.



# LES COLLECTIONS DU MUSÉE VOYAGENT À TRAVERS LE MONDE

Le Musée Fabre de Montpellier Méditerranée Métropole adopte une politique de prêts particulièrement active à l'échelle nationale et internationale. Chaque visite est ainsi une occasion de découvrir de nouveaux tableaux qui remplacent temporairement ceux qui ont été prêtés.

J. Laurens, Paysage, souvenir d'Asie Mineure,  
1859, huile sur toile



Turquie, Izmir

---

Périples anatoliens

6 septembre au 18 décembre 2016

H. Fantin-Latour, Scène finale de la Walkyrie,  
1877, huile sur toile



Paris, Musée du Luxembourg /  
Musée de Grenoble

---

Henri Fantin-Latour

14 septembre 2016 au 12 février 2017

18 mars au 18 juin 2017

G. Richey, L'Aigignée, 1946, bronze patiné,  
socle en corne



Marseille, Musée Cantini

---

Le Rêve

17 septembre 2016 au 22 janvier 2017

Gustave Courbet, *Portrait de Baudelaire*, 1848,  
huile sur toile



Paris, Musée de la Vie Romantique

---

L'œil de Baudelaire

20 septembre 2016 au 29 janvier 2017

François-Xavier Fabre, *La mort d'Abel*, 1790,  
huile sur toile



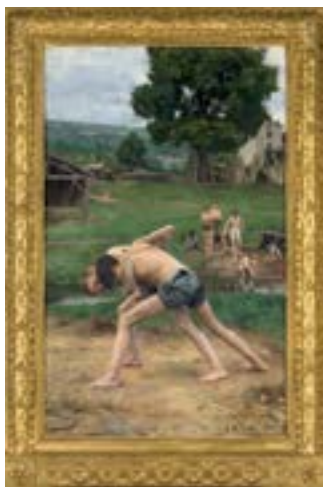
Rome, Villa Médicis

---

350 ans de création

14 octobre 2016 au 15 janvier 2017

Émile Friant, *La lutte*, 1889, huile sur toile



Nancy, musée des Beaux-Arts

---

Émile Friant

4 novembre 2016 au 27 février 2017





# UNE POLITIQUE DE RESTAURATION VOLONTAIRE ET DYNAMIQUE

Depuis son projet de rénovation initié en 2002 et sa réouverture en 2007, le musée Fabre a mené une intense campagne de restauration de ses collections, qui a impacté près de 2500 œuvres. Pour l'année 2018, le musée Fabre mène un ambitieux projet d'exposition qui permettra de mettre en valeur la restauration des œuvres d'art, une pratique au carrefour de l'art et de la science. À travers six œuvres de ses collections permanentes, ce seront cinq media artistiques (peinture sur bois, sur toile, sculpture, dessin, matériaux contemporains) et cinq problématiques matérielles que le visiteur pourra découvrir.

## **Un dispositif innovant et collaboratif pour une œuvre datant de plus de cinq siècles**

Parmi ces cinq œuvres, *La Sainte Trinité*, peinture anonyme d'origine espagnole ou flamande peinte vers 1500, fait l'objet d'un traitement spécifique. L'œuvre, composée de quatre planches de bois, présente des problèmes mécaniques structurels qui nuisent à la pérennité de sa conservation. Un parquetage fixé sur son revers dans les années 1970 n'a pas endigué ce problème. L'œuvre est donc installée dans une enceinte climatique, dans laquelle d'infimes variations de température et d'humidité permettront de mieux comprendre sa réactivité à son environnement. Les mouvements des différentes planches seront enregistrés par une balance, des caméras et des capteurs. L'ensemble des mesures permettront d'élaborer un protocole de restauration adéquat.

**Le dispositif est visible dans la Salle du jeu de paume (n°9). Les mesures enregistrées seront présentées au public chaque mois, d'octobre à avril.**

## **Faire découvrir au public la matérialité de l'œuvre d'art**

Loin d'être uniquement des images installées sur les cimaises des musées, les tableaux sont de véritables objets, composés de matériaux organiques, soumis aux aléas du temps et de l'espace. Le but de cette installation est de faire découvrir au public une œuvre d'art dans sa matérialité et non dans sa seule apparence visuelle. Cette expérimentation est menée en partenariat avec les Universités de Montpellier, le CNRS, l'Université de Poitiers, l'École nationale supérieure de mécanique et d'aérotechnique (ISAE-ENSMA), et le Département GESAAF de l'Université de Florence, en Italie.

Ce projet n'aurait pu être réalisé sans le généreux mécénat de la Fondation BNP Paribas et des Amis du musée Fabre.



**FONDATION  
BNP PARIBAS**

# ZOOM SUR UNE RESTAURATION

## JEAN ANTOINE HOUDON, *LE GRAND ECORCHÉ*, PLÂTRE, VERS 1779

*Le grand Ecorché* est un tirage en plâtre d'une sculpture éditée en de nombreux exemplaires. Ce tirage est sorti tout droit des ateliers de Jean Antoine Houdon pour être vendu en 1779 à la Société des beaux-arts de Montpellier, sous l'égide de son fondateur et « Garde des modèles » Abraham Fontanel, pour la somme de 300 livres. Cette œuvre était alors essentielle car la Société des beaux-arts disposait d'une Ecole de Dessin à Montpellier où la représentation de l'anatomie était enseignée à partir de sculptures comme *Le grand Ecorché*. François-Xavier Fabre lui-même a sans doute appris le dessin en copiant cette œuvre.

La sculpture a été moulée en plusieurs parties qui ont ensuite été assemblées au XIX<sup>e</sup> siècle. Les muscles de l'écorché ont été nommés au crayon graphite et les délimitations des muscles soulignées par des traits d'ocre rouge. Elle a par la suite subi tous les outrages du temps : nettoyage, ponçage, grattage, bouchage, surmoulage et vandalisme.

**Cette restauration permet de présenter l'œuvre au public après la centaine d'années passées en réserve. Elle est à découvrir dès maintenant au niveau de l'escalier Bérourd, au rez-de-chaussée du musée.**

© Sabine Kessler, Delphine Masson  
restauration



### Avant intervention

*L'œuvre a été endommagée : le bras droit est cassé, certains volumes sont enfoncés et de nombreuses parties sont fendues ou fissurées. Elle a aussi subi des restaurations non adaptées ou grossières. A sa surface, le plâtre est très empoussiéré et il est recouvert d'une teinte jaunie.*

© Sabine Kessler, Delphine Masson  
restauration



### Pendant l'intervention

*La restauratrice procède au bouchage des zones lacunaires au plâtre et au blanc de Meudon.*

© Sabine Kessler, Delphine Masson  
restauration



### Résultat final

*Le bras droit a été refixé, les lacunes rebouchées et la surface a été harmonisée à l'aquarelle et au blanc de Meudon.*



DEVENEZ  
**MÉCÈNE**  
DU MUSÉE FABRE



## MERCI À...

La Direction régionales  
des affaires culturelles

Le Ministère de la culture  
et de la communication

Les Amis du musée Fabre

Bouygues Batiment Sud Est

BRL

Le cabinet d'expertise comptable  
et d'audit Cazes-Goddyn

La Caisse d'Épargne  
Languedoc-Roussillon

Doriavocats

CIC Delmas

Evea

FDI Groupe

Hexis S.A.

La fondation Orange

Le groupe GRIM

**EN 10 ANS**

**DE TRÈS NOMBREUX  
PROJETS  
SOUTENUS  
PAR DES MÉCÈNES  
ACTIFS ET IMPLIQUÉS !**

# SOUTENIR LE MUSÉE

Helenis

Labosud Oc Biologie

McDonald's

Médiaffiche

OC Santé

Le groupe Proméo

Les notaires Foch

L'atelier d'architecte Emmanuel Nebout

Orchestra

Prémaman

Sauramps

SITA Sud

La Société Marseillaise de Crédit

SPAG

SOGEA Sud

Véolia Eau

VIP Plus

Wonderful

# LE MUSÉE FABRE REMERCIÉ SES MÉCÈNES

## ■ LA FONDATION D'ENTREPRISE DU MUSÉE FABRE

La Fondation d'entreprise du musée Fabre, créée en 2007 et présidée depuis 2014 par M. Max Ponseillé, Président Directeur Général du groupe OC Santé, réunit 27 entreprises ambitieuses et dynamiques qui ont choisi de s'engager durablement auprès du musée Fabre.

En septembre 2016, la Fondation a accueilli 4 nouveaux mécènes: Bouygues Batiment Sud-Est, Evea, Hexis S.A. et Orchestra-Prémaman.



## ■ LES AMIS DU MUSÉE FABRE

L'association des Amis du Musée Fabre a pour objectif le rayonnement du musée et, plus largement, la promotion des arts plastiques dans leur diversité. A ce titre, elle joue un rôle actif au profit du musée tout en se comportant en véritable partenaire culturel de Montpellier et de sa région. Membre de la Fédération Française des Sociétés d'Amis de Musées, l'association a l'ambition d'être un acteur reconnu des pouvoirs publics. Elle contribue à l'enrichissement des collections du musée par des dons d'œuvres et la participation à des achats ou des restaurations. L'association propose également de nombreuses activités : visites du musée, cycles de conférences, visites de musées en France et à l'étranger, édition d'une revue de l'art, expositions d'art contemporain...



AMF  
2 bis rue Montpellièret,  
34000 Montpellier  
Tel. 04 67 60 63 50

# SOUTENEZ LE MUSÉE FABRE

## ■ IMPLIQUEZ VOTRE ENTREPRISE DANS LA VIE DU MUSÉE ET DEVEZ MÈNE DU MUSÉE FABRE

Votre soutien peut se formaliser sous différentes formes :

- mécénat financier

- mécénat en nature ou de compétence : mise à disposition de produits ou services

> **Vous bénéficiez d'avantages fiscaux en tant que mécène.** Pour les entreprises, le mécénat offre une réduction d'impôt sur les sociétés de 60% du montant du don et une réduction d'impôt sur le revenu de 66% pour les particuliers.

> **Vous profitez d'une relation privilégiée avec le musée.** Visibilité au travers des supports de communication du musée, mise à disposition d'espaces de réception prestigieux, accès privilégiés aux collections et aux expositions temporaires.

## ■ LES PROJETS À SOUTENIR EN 2016-2017

> Une exposition pour sensibiliser le public à l'accessibilité de l'art : *L'Art et la Matière, Galerie de sculptures à toucher*, du 10 décembre au 28 mai 2017 (voir P.6).

> L'exposition sur le peintre montpelliérain François Rouan du 4 février au 30 avril 2017

> Les acquisitions d'œuvres pour enrichir les collections du musée (Glaize, Gauffier...)

> Et de nombreux autres projets...

Pour plus de renseignements : [www.museefabre.fr](http://www.museefabre.fr), rubrique mécénat

Contact mécénat : Julien Prade, 04 67 14 83 36 - [accueil.museefabre@montpellier3m.fr](mailto:accueil.museefabre@montpellier3m.fr)

## LOCATION DES ESPACES DU MUSÉE FABRE

Le musée Fabre, lieu d'exception à Montpellier, vous accueille pour des soirées privées, cocktails, repas d'affaires, conférences ou visites privées des collections et expositions. Plusieurs espaces sont à votre disposition, (hall Buren, cour Vien, auditorium...) en dehors des heures d'ouverture au public, pour faire de votre événement un moment prestigieux et inoubliable.

Nos offres varient en fonction de la prestation choisie et des services associés, n'hésitez pas à nous contacter pour une tarification personnalisée.

Contact : Julien Prade - 04 67 14 83 36 - [accueil.museefabre@montpellier3m.fr](mailto:accueil.museefabre@montpellier3m.fr)





**ET BIENTÔT**

**UNE NOUVELLE  
SIGNALÉTIQUE**

POUR UN MUSÉE  
ENCORE PLUS CLAIR

50 LES SERVICES  
DU MUSÉE

# *LE MUSÉE PRATIQUE*

52 VENIR  
AU MUSÉE

# LES SERVICES DU MUSÉE

## UN PROGRAMME MULTIMÉDIA UNIQUE

Avec sa rénovation, le musée Fabre de Montpellier Méditerranée Métropole a développé un programme multimédia permettant une connaissance élargie et approfondie des collections. Grâce à sa base de données accessible depuis le site [www.museefabre.fr](http://www.museefabre.fr), le visiteur ou le chercheur peut partir à la découverte de l'histoire et du fonds du musée. Des peintures aux sculptures, en passant par les fonds d'arts décoratifs ou d'arts graphiques, les œuvres exposées ou en réserves sont consultables. Dans la rubrique « Grands Parcours », chaque œuvre est représentée avec un visuel, et la rubrique « Ressources » permet d'accéder à des notices plus complètes comprenant notamment des références bibliographiques, des commentaires audio et les dossiers d'œuvres numérisés.

Depuis son domicile ou au musée, dans les salons d'interprétation, chacun peut préparer ou enrichir sa visite grâce à la documentation mise en ligne : catalogues anciens, archives, correspondances. Fiches de salles et audioguides sont téléchargeables gratuitement afin de permettre à tous un large accès aux outils de médiation et d'aide à la visite.

Le musée utilise pleinement les outils les plus innovants : la page Facebook du musée, notamment, permet le dialogue public - musée et l'accès à des films en langue des signes.

## LE CENTRE DE DOCUMENTATION JEAN CLAPARÈDE

Situé à l'entrée du musée, le centre de documentation *Jean Claparède* est une spécificité du musée Fabre de Montpellier Méditerranée Métropole. Il ouvre ses portes au public **tous les mercredis et jeudis de 14 à 18h**.

Le public est invité à découvrir son riche fonds documentaire dédié aux beaux-arts, **regroupant plus de 10 000 livres, revues, thèses et catalogues d'exposition**. Les ouvrages, uniquement disponibles en consultation, s'adressent à tous : aux amateurs d'art et aux visiteurs désireux d'approfondir leurs découvertes, comme aux étudiants, enseignants et chercheurs spécialisés.

Les chercheurs et étudiants peuvent solliciter un **rendez-vous, hors heures d'ouverture**. La consultation des dossiers d'œuvre se fait également par simple demande à l'adresse suivante : [museefabre.documentation@montpellier3m.fr](mailto:museefabre.documentation@montpellier3m.fr)

Pour toute **demande spécifique** merci de nous adresser un mail à : [museefabre.documentation@montpellier3m.fr](mailto:museefabre.documentation@montpellier3m.fr) vous pouvez également nous joindre par téléphone du mardi au jeudi au 04 67 14 83 17.

Afin de préparer vos recherches, nous vous invitons à consulter notre site. Notre fonds bibliographique est référencé en ligne :

<http://museefabre.montpellier3m.fr/ressources>

## LA SALLE DE CONSULTATION DES ARTS GRAPHIQUES

Le cabinet des Arts graphiques du musée Fabre est considéré comme l'un des plus riches de France. Son fonds, qui compte plus de 1000 estampes et 4000 dessins, est montré cycliquement dans les trois cabinets d'arts graphiques qui rythment le parcours du musée. Les feuilles sont également consultables pour les chercheurs, sur rendez-vous, dans la salle de consultation située au troisième étage du musée.

## LA LIBRAIRIE-BOUTIQUE SAURAMPS

Parce que les mots et les images sont indissociables, parce que le peintre et l'écrivain sont un même virtuose, la librairie Sauramps et le musée Fabre s'unissent pour perpétuer le lien entre la littérature et la peinture, au bénéfice de la culture. La librairie-boutique propose une offre de livres riche et variée et une sélection originale de produits dérivés exclusivement déclinés à partir des collections du musée. Une boutique à haute teneur culturelle ! Sauramps, c'est s'ouvrir à tous les mondes !

### Horaires d'ouverture

Hiver (de novembre à fin mai) : du mardi au dimanche 10h30 > 18h30

Été (suivant événementiel de l'été) : du mardi au dimanche 10h > 19h

Du 28 mars au 20 juin 11h30 > 13h et 14h30 > 18h

Tél. 04 67 63 91 46

[www.sauramps.com](http://www.sauramps.com) / [saurampsaumusee@sauramps.fr](mailto:saurampsaumusee@sauramps.fr)

## RESTAURANT & SNACKING À L'INSENSÉ

Insensé, pour un lieu original entre terrasse et patio, entièrement voué au plaisir des sens, dans un décor sobre alliant matériaux nobles et design, à la recherche de la simplicité, du beau et du bon.

> **Un restaurant de cuisine française, inspirée du terroir méditerranéen**, faisant la part belle aux produits de qualité, avec une formule carte, un menu carte et des plats du jour, mais aussi la possibilité d'organiser cocktails et repas privatifs.

Du lundi au dimanche 12h > 14h30

Du mardi au samedi 20h > 22h30

Fermé le lundi toute la journée et le dimanche soir

> **Une restauration Nomade avec la formule Sens**, qui décline soupes, salades, sandwiches et pâtisseries tout au long de la journée.

Du mardi au dimanche 11h > 17h

Fermeture hebdomadaire le lundi

Réservations au 04 67 58 97 78 - [insense.contact2016@gmail.com](mailto:insense.contact2016@gmail.com)

Facebook : Insensé « Musée Fabre »

# VENIR AU MUSÉE FABRE

## HORAIRES

### ■ COLLECTIONS PERMANENTES

Du mardi au dimanche 10h > 18h

### ■ EXPOSITION TEMPORAIRE

*François Rouan* du mardi au dimanche 10h > 18h


### ■ HÔTEL DE CABRIÈRES-SABATIER D'ESPEYRAN DÉPARTEMENT DES ARTS DÉCORATIFS

Du 25 juin au 16 octobre ouvert du mardi au dimanche 14h > 18h

En dehors de cette période, ouvert les mardis, samedis et dimanches 14h > 17h

Fermés le lundi et les 25 décembre 2016 et 1<sup>er</sup> janvier 2017

## TARIFS

| Droits d'entrée<br>visite libre   | Département<br>des Arts décoratifs | Collections<br>permanentes | Exposition<br>temporaire hiver |
|---|------------------------------------|----------------------------|--------------------------------|
| Plein tarif   | 4 €                                | 7 €                        | 8 €                            |
|    | 3 €                                | 6 €                        | 7 €                            |
| Tarif réduit  | 2,5 €                              | 5 €                        | 6 €                            |
| Billet famille  | 9 €                                | 15 €                       | 17 €                           |
| Gratuité : moins de 6 ans et - 18 ans pour les habitants<br>de Montpellier Méditerranée Métropole (sur présentation d'un justificatif). |                                    |                            |                                |

*\*L'achat d'un billet « Exposition » inclut une entrée dans les collections permanentes  
et le département des Arts décoratifs (Hôtel de Cabrières-Sabatier d'Espeyran) pendant la durée de l'exposition.*

### Vente de e-billet sur [www.museefabre.fr](http://www.museefabre.fr)

Les visiteurs peuvent se procurer leur billet d'entrée en ligne, sur la page d'accueil du site. Après avoir acheté en ligne, le visiteur devra présenter son billet imprimé ou sur son smartphone à l'accueil du musée.

## LE SAVIEZ-VOUS ?

Tous les billets d'entrée sont valables pour la journée entière. Ils vous donnent la possibilité de sortir du musée et d'y revenir pour poursuivre votre visite.

Fermeture des guichets ½ heure avant la fermeture du musée.

Pour recevoir l'actualité du musée Fabre, vous pouvez envoyer un mail à : **public.museefabre@montpellier3m.fr** en indiquant, en objet « en savoir plus ».

La programmation du musée vous sera alors communiquée à chaque événement.

# ABONNEMENT ANNUEL AU MUSÉE FABRE

## ABONNEMENT ANNUEL AU MUSÉE FABRE

Pour visiter le musée Fabre de manière illimitée et bénéficier d'avantages exclusifs le musée Fabre vous propose un abonnement annuel (valable également au Site archéologique Lattara – Musée Henri-Prades, à Lattes).

### CET ABONNEMENT S'ACCOMPAGNE D'OFFRES PRIVILÉGIÉES :

- Accès gratuit et illimité aux collections permanentes et expositions temporaires
- Tarif réduit aux visites guidées
- Information régulière par courriel et une newsletter disponible dans la rubrique Abonnés du site [www.museefabre.fr](http://www.museefabre.fr)
- Possibilité d'inviter gratuitement une personne au musée tous les dimanches de 12h à 18h dans les collections permanentes et en tarif réduit dans les expositions temporaires.
- **Visite privilège Abonnés** l'accès à des visites guidées exclusives et gratuites dans les collections du musée Fabre le premier jeudi de chaque mois de 12h30 à 13h30 (sur inscription à [musee.fabre@montpellier3m.fr](mailto:musee.fabre@montpellier3m.fr), dans la limite des places disponibles). Ces visites thématiques présentent mensuellement une sélection d'œuvres.

### COMMENT S'ABONNER ?

Sur place à la billetterie du musée Fabre du mardi au dimanche de 10h à 17h30. L'abonnement est valable pour une durée d'un an à partir de sa date d'achat.

Plein tarif 30€ |  Pass' Métropole 26€ | Tarif réduit 15€

## TARIF ÉTUDIANT 9€ **NOUVEAU**

**Pour l'équivalent de 75 centimes par mois, venez visiter le musée en illimité\* !**

\*exposition permanente ET expositions temporaires comprises

### OFFRIR L'ABONNEMENT

L'abonnement annuel pour les particuliers peut également faire l'objet d'un bon cadeau (à Noël notamment) pour offrir une année riche en découvertes artistiques. Ce bon cadeau d'une valeur de 30 euros est disponible à la billetterie du musée. Munie de cette contremarque, la personne à qui le bon cadeau est destiné devra se rendre personnellement au musée Fabre pour y faire éditer sa carte d'abonné. Durée de validité de la carte : un an à partir de la date à laquelle elle a été éditée. Aucun tarif réduit n'est possible dans le cadre de cette formule.

## ACCÈS

**Musée Fabre, 39 bd Bonne Nouvelle - MONTPELLIER** - Tél. 04 67 14 83 00  
Plus d'informations sur [www.museefabre.fr](http://www.museefabre.fr)

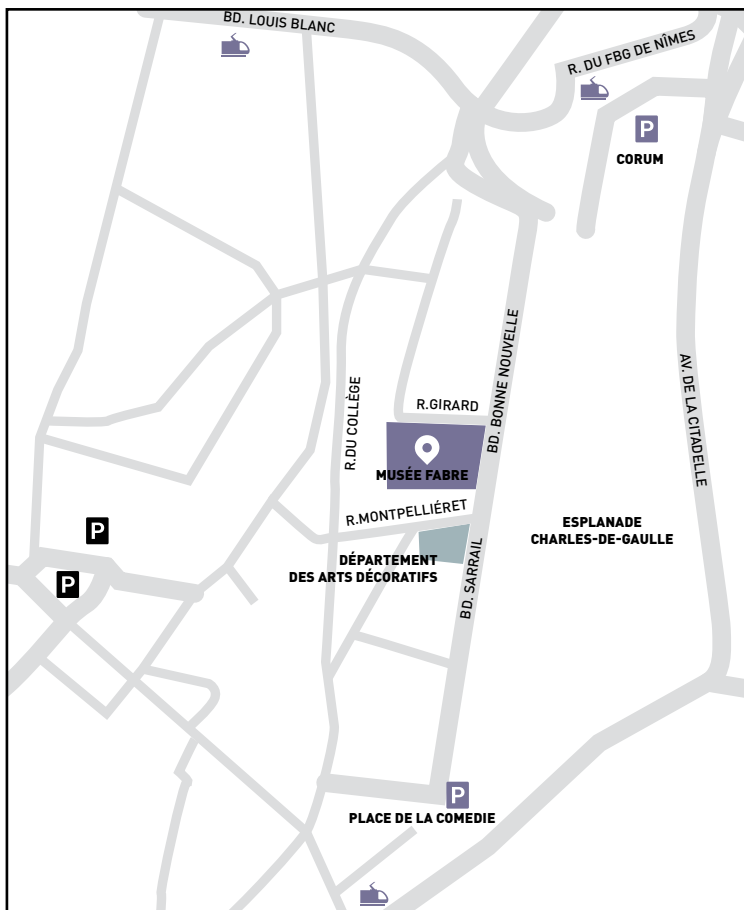
Accessibilité complète aux personnes en situation de handicap

### ■ EN VOITURE

Sortie d'autoroute A9 : Montpellier Est. Suivre direction « Centre Historique ».  
Entrer dans Montpellier et suivre « Le Corum »  
Parking conseillé : Corum

### ■ EN TRAMWAY

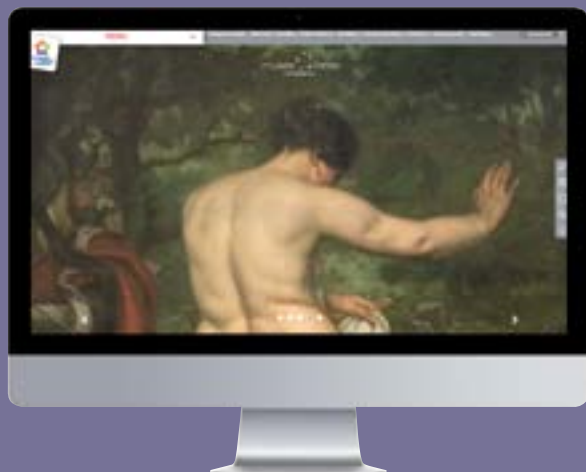
Tramway lignes 1 et 2 : « Comédie » et « Corum »  
Tramway ligne 4 : « Corum »



## LE MUSÉE CONNECTÉ

### ■ MUSEEFABRE.FR

Des informations riches et variées pour découvrir le musée Fabre et préparer votre visite : collections, expositions, ateliers, visites, conférences et rendez vous.



### ■ FACEBOOK ET TWITTER

Suivez en temps réel les coulisses et la vie du musée sur les réseaux sociaux et partagez : actualité des collections, accrochages, restaurations, visites et conférences, prêts d'œuvres du monde entier.



[museefabre.fr/facebook.com](https://www.facebook.com/museefabre.fr)



[twitter.com/museefabre](https://twitter.com/museefabre)

Expositions  
Événements  
Visites  
Coulisses  
Acquisitions  
Restaurations

# L'AGENDA EN UN COUP D'ŒIL



## OCTOBRE

|  |  |                        |  |                     |
|--|--|------------------------|--|---------------------|
| Samedi 1 <sup>er</sup>                   |  | 14h30 > 16h            | La mode au temps de Bazille                            | P. 26               |
| Mercredis<br>5, 12 et 19                 |  | 14h > 16h              | Dare Dare  | P. 17               |
| Tous les jeudis                          |  | 17h > 19h              | L'œil ne suffit pas (cycle 1)                          | P. 22               |
| 5 séances (le mardi)<br>du 11/10 au 6/12 |  | 18h > 19h30            | Cours de l'école du Louvre                             | P. 21               |
| Jeudis 20 et 27,<br>Vendredis 21 et 28   |  | 10h30 > 11h30          | Qui a peur du noir ?<br>Le Rendez-vous des tout-petits | P. 14               |
| Jeudi 6                                  |  | 12h30 > 13h30          | Visite privilège abonné                                | P. 19               |
| Samedi 8                                 |  | 16h                    | Ouverture de saison ICI                                | P. 30               |
| Dimanche 16                              |  | 10h > 19h              | Frédéric Bazille, la jeunesse<br>de l'impressionnisme  | <b>DERNIER JOUR</b> |
| Vendredi 21                              |  | 10h > 12h et 14h > 16h | Le geste en couleur                                    | P. 17               |
| Samedi 22                                |  | 14h30 > 16h            | Les animaux prennent la pose                           | P. 26               |
| Samedi 22                                |  | 14h > 15h30            | Marbre, bronze et compagnie...                         | P. 14               |
| Mercredi 26                              |  | 10h > 12h et 14h > 16h | Le geste en couleur                                    | P. 17               |
| Jeudi 27                                 |  | 10h > 12h et 14h > 16h | Le geste en couleur                                    | P. 17               |
| Vendredi 28                              |  | 10h > 12h et 14h > 16h | Le geste en couleur                                    | P. 17               |
| Vendredi 28                              |  | 12h30 > 13h30          | La visite du Conservateur                              | P. 19               |
| Samedi 29                                |  | 14h > 15h30            | Marbre, bronze et compagnie...                         | P. 14               |

## NOVEMBRE

|                              |  |               |   |       |
|------------------------------|--|---------------|---|-------|
| Tous les jeudis              |  | 17h > 19h     | L'œil ne suffit pas (cycle 1)                                 | P. 22 |
| Mercredis<br>9, 16, 23 et 30 |  | 14h > 16h     | Dare Dare (cycle 1)   | P. 17 |
| Jeudi 3                      |  | 12h30 > 13h30 | Visite privilège abonné                                       | P. 19 |
| Samedi 5                     |  | 14h30 > 16h   | De la vigne au vin dans les tableaux :<br>visite œnologique ! | P. 26 |
| Mercredi 16                  |  | 14h30 > 16h   | De la vigne au vin dans les tableaux :<br>visite œnologique ! | P. 26 |
| Vendredi 18                  |  | 17h30 > 18h30 | Un musée, un concert  | P. 24 |
| Vendredi 25                  |  | 12h30 > 13h30 | La visite du Conservateur                                     | P. 19 |
| Samedi 26                    |  | 11h           | De la vigne au vin dans les tableaux :<br>visite œnologique ! | P. 31 |



## DÉCEMBRE

|                                  |   |                        |   |                  |
|----------------------------------|---|------------------------|---|------------------|
| Les jeudis jusqu'au 15/12        |  | 17h > 19h              | L'œil ne suffit pas (cycle 1)                                 | P. 22            |
| 1 <sup>er</sup> dimanche du mois |  | Toute la journée       | Les dimanches de gratuité en fête                             | P. 25-30         |
| Mercredis 7 et 14                |  | 14h > 16h              | Dare Dare (cycle 1)   | P. 17            |
| Jeudi 1 <sup>er</sup>            |  | 12h30 > 13h30          | Visite privilège abonné                                       | P. 19            |
| Jeudi 1 <sup>er</sup>            |  | 17h30 > 18h30          | Dans les coulisses...   | P. 24            |
| Mercredi 7                       |  | 14h30 > 16h            | L'univers de Pierre Soulages                                  | P. 26            |
| Samedi 10                        |  | 14h                    | Singulier pluriel   | P. 20            |
| Samedi 10                        |  | 14h30 > 16h            | Joseph-Marie Vien   | P. 26            |
| Samedi 10                        |  | 10h                    | L'Art et la Matière, galerie de sculptures à toucher.         | <b>OUVERTURE</b> |
| Samedis 10, 17, 24 et 31         |  | 15h                    | Toucher pour voir   | P. 20            |
| Dimanche 11                      |  | 14h                    | Singulier pluriel   | P. 20            |
| Dimanche 11                      |  | 14h30                  | De la vigne au vin dans les tableaux : visite œnologique !    | P. 31            |
| Mardi 20                         |  | 10h > 12h et 14h > 16h | La table dressée  | P. 18            |
| Mercredi 21                      |  | 14h > 16h              | Du souper au concert, une soirée festive au temps des Despous | P. 14            |
| Mercredi 28                      |  | 10h > 12h et 14h > 16h | La table dressée  | P. 18            |

## JANVIER

|                                  |   |               |   |       |
|----------------------------------|---|---------------|---|-------|
| Tous les jeudis                  |    | 17h > 19h     | L'œil ne suffit pas (cycle 2)   | P. 22 |
| 1 <sup>er</sup> dimanche du mois |    | 15h > 16h30   | Toucher c'est permis !  | P. 15 |
| Samedi 7, 14, 21 et 28           |    | 15h           | Toucher pour voir   | P. 20 |
| Mercredis 4, 11, 18 et 25        |   | 14h > 16h     | Dare Dare (cycle 2)   | P. 17 |
| Jeudi 5                          |  | 12h30 > 13h30 | Visite privilège abonné   | P. 19 |
| Jeudi 5                          |  | 17h30 > 18h30 | Le grand atelier  | P. 25 |
| Samedi 14                        |  | 14h30 > 16h   | Réception du nouvel an – visite gustative et sensorielle à l'Hôtel de Cabrières-Sabatier d'Espeyran | P. 26 |
| Vendredi 27                      |  | 12h30 > 13h30 | La visite du Conservateur   | P. 19 |
| Samedi 28                        |  | 14h30 > 16h   | Galerie tactile : Exploration sensorielle de la sculpture   | P. 27 |
| Dernier samedi du mois           |  | 11h           | Petite histoire de l'Art : la vue   | P. 19 |

## FÉVRIER

|                                       |   |                        |   |                  |
|---------------------------------------|---|------------------------|---|------------------|
| 1 <sup>er</sup> dimanche du mois      |    | 15h > 16h30            | Toucher c'est permis !  | P.15             |
| 1 <sup>er</sup> dimanche du mois      |    | Toute la journée       | Les dimanches de gratuité en fête   | P. 25-30         |
| Les mercredis du 04/01 au 22/03       |    | 14h > 16h              | Dare Dare (cycle 2)   | P. 17            |
| Les mercredis, jeudis et vendredis    |    | 10h30                  | Le rendez-vous des tout-petits : 1, 2, 3 soleil !   | P. 15            |
| Du mardi au samedi                    |    | 14h                    | Tisser les ombres et la lumière ; découverte de l'exposition François Rouan   | P. 15            |
| Stage à la journée Du 7 au 10 février |    | 10h > 12h et 14h > 16h | Prière de toucher   | P. 18-22         |
| Tous les jeudis                       |    | 17h > 19h              | L'œil ne suffit pas (cycle 2)   | P. 22            |
| Tous les jours (à partir du 4)        |    | 16h                    | Visite guidée autour de François Rouan  | P. 21            |
| Samedis 4, 11, 18 et 25               |    | 15h                    | Toucher pour voir   | P. 20            |
| Jeudi 2                               |    | 12h30 > 13h30          | Visite privilège abonné   | P. 19            |
| Jeudi 2                               |    | 17h30 > 18h30          | Visite sensible et sensorielle  | P. 25            |
| Samedi 4                              |    | 10h                    | Ouverture de l'exposition François Rouan  | <b>OUVERTURE</b> |
| Mardi 14                              |    | 11h                    | De Pygmalion à Nyssia, histoires d'amour et de sculpture  | P. 31            |
| Mardi 14                              |    | 13h et 16h             | De Pygmalion à Nyssia, histoires d'amour et de sculpture  | P. 31            |
| Mardi 14                              |    | 14h                    | Fantaisie, amour et galanterie dans le mobilier du XIX <sup>e</sup> siècle (Hôtel de Cabrières-Sabatier d'Espeyran) | P. 31            |
| Mardi 14                              |    | 16h                    | Fantaisie, amour et galanterie dans le mobilier du XIX <sup>e</sup> siècle (Hôtel de Cabrières-Sabatier d'Espeyran) | P. 31            |
| Stage de 4 demi-journées du 14 au 17  |    | 10h > 12h              | Prière de toucher   | P. 18-22         |
| Vendredi 17                           |    | 13h30 > 16h            | Je est un(e) autre  | P. 22            |
| Mercredi 22                           |    | 14h30 > 16h            | L'odeur des tableaux - Visite olfactive dans les collections permanentes  | P. 26            |
| Jeudi 23                              |    | 20h > 24h              | Nocturne étudiante  | P. 25            |
| Vendredi 24                           |    | 12h30 > 13h30          | La visite du Conservateur   | P. 19            |
| Samedi 25                             |   | 14h30 > 16h            | Les 10 ans de réouverture du musée Fabre - architecture et histoire de l'établissement                              | P. 26            |
| Samedi 25                             |  | 16h                    | De la vigne au vin dans les tableaux : visite œnologique !  | P. 31            |
| Dernier samedi du mois                |  | 11h                    | Petite histoire de l'Art : le goût  | P. 19            |

## MARS

|   |   |                  |  |          |
|---|---|------------------|--|----------|
| Tous les jours                          |  | 16h              | Visite guidée autour de François Rouan                         | P. 21    |
| Tous les jeudis jusqu'au 23             |  | 17h > 19h        | L'œil ne suffit pas (cycle 2)                                  | P. 22    |
| 1 <sup>er</sup> dimanche du mois        |  | 15h > 16h30      | Toucher c'est permis !   | P.15     |
| 1 <sup>er</sup> dimanche du mois        |  | Toute la journée | Les dimanches de gratuité en fête                              | P. 25-30 |
| Mercredis 1 <sup>er</sup> , 8, 15 et 22 |  | 14h > 16h        | Dare Dare (cycle 2)  | P. 17    |
| Jeudi 5                                 |  | 12h30 > 13h30    | Visite privilège abonné  | P. 19    |
| Samedis 4, 11, 18 et 25                 |  | 14h > 15h        | Tisser les ombres et la lumière                                | P. 15    |
| Mercredi 8                              |  | 11h et 16h       | La journée de la femme :<br>La sculpture au féminin            | P. 31    |
| Jeudi 9                                 |  | 17h30 > 18h30    | Des goûts et des couleurs, on en discute !                     | P. 25    |
| Samedi 11                               |  | 15h              | Projection en partenariat<br>avec le Cinéclub Jean-Vigo        | P. 31    |
| Samedi 18                               |  | 14h30 > 16h      | Galerie tactile : Exploration sensorielle<br>de la sculpture / | P. 27    |
| Samedi 18                               |  | 14h30 > 16h      | François Rouan   | P. 27    |
| Mercredis 15, 22 et 29                  |  | 14h30 > 17h      | Fabre Lab'   | P. 25-30 |
| Vendredi 31                             |  | 12h30 > 13h30    | La visite du Conservateur                                      | P. 19    |
| Dernier samedi du mois                  |  | 11h              | Petite histoire de l'Art : le toucher                          | P. 19    |

## AVRIL

|   |   |                  |   |          |
|---|---|------------------|---|----------|
| Tous les jours                            |    | 16h              | Visite guidée autour de François Rouan                        | P. 21    |
| 1 <sup>er</sup> dimanche du mois          |    | 15h > 16h30      | Toucher c'est permis !  | P. 15    |
| 1 <sup>er</sup> dimanche du mois          |    | Toute la journée | Les dimanches de gratuité en fête                             | P. 25-30 |
| Samedis 1 <sup>er</sup> , 8, 15, 22 et 29 |   | 14h > 15h        | Tisser les ombres et la lumière                               | P. 15    |
| Mercredis 19 et 26                        |  | 14h > 16h        | Dare Dare (cycle 3)   | P.17     |
| Tous les jeudis du 20/04 au 18/05         |  | 17h > 19h        | L'œil ne suffit pas (cycle3)                                  | P. 22    |
| 5 séances (le mardi) du 25/04 au 13/06    |  | 18h > 19h30      | Cours de l'école du Louvre                                    | P. 23    |
| Jeudi 6                                   |  | 12h30 > 13h30    | Visite privilège abonné                                       | P. 19    |
| Mercredi 19                               |  | 14h30 > 16h      | François Rouan  | P. 27    |
| Vendredi 21                               |  | 16h              | De la vigne au vin dans les tableaux :<br>visite œnologique ! | P. 31    |
| Samedi 22                                 |  | 15h              | Projection en partenariat<br>avec le Cinéclub Jean-Vigo       | P. 31    |
| Vendredi 28                               |  | 12h30 > 13h30    | La visite du Conservateur                                     | P. 19    |
| Samedi 29                                 |  | 14h30 > 16h      | Galerie tactile – Les techniques<br>de la sculpture           | P. 27    |
| Dernier samedi du mois                    |  | 11h              | Petite histoire de l'Art : l'ouïe                             | P. 19    |



PROCHAINEMENT

# FRANCIS BACON BRUCE NAUMAN FACE À FACE

DU 1<sup>ER</sup> JUILLET AU 5 NOVEMBRE 2017

Francis Bacon et Bruce Nauman : deux générations d'artistes développant une œuvre dans des contextes artistiques différents mais, par des moyens distincts, concevant l'art comme une expérience. A travers une soixantaine d'œuvres, la confrontation de ces deux parcours que la facilité tendrait à opposer, renouvelle en profondeur et revivifie le regard porté sur ces deux grands artistes du XX<sup>e</sup> siècle.

**Cette exposition célèbre le 40<sup>e</sup> anniversaire du Centre Pompidou et les 10 ans de réouverture du musée Fabre, ainsi que leur collaboration régulière.**

*Three Figures in a Room* (Trois personnages dans une pièce), 1964, Huile sur toile, 198 x 441 cm © The Estate of Francis Bacon / All rights reserved / Adagp, Paris and DACS, London. Crédit photo : Centre Pompidou, Philippe Migeat/Distr. RMN-GP.

Centre **40**  
Pompidou

[museefabre.montpellier3m.fr](http://museefabre.montpellier3m.fr)