



2016 - 2017

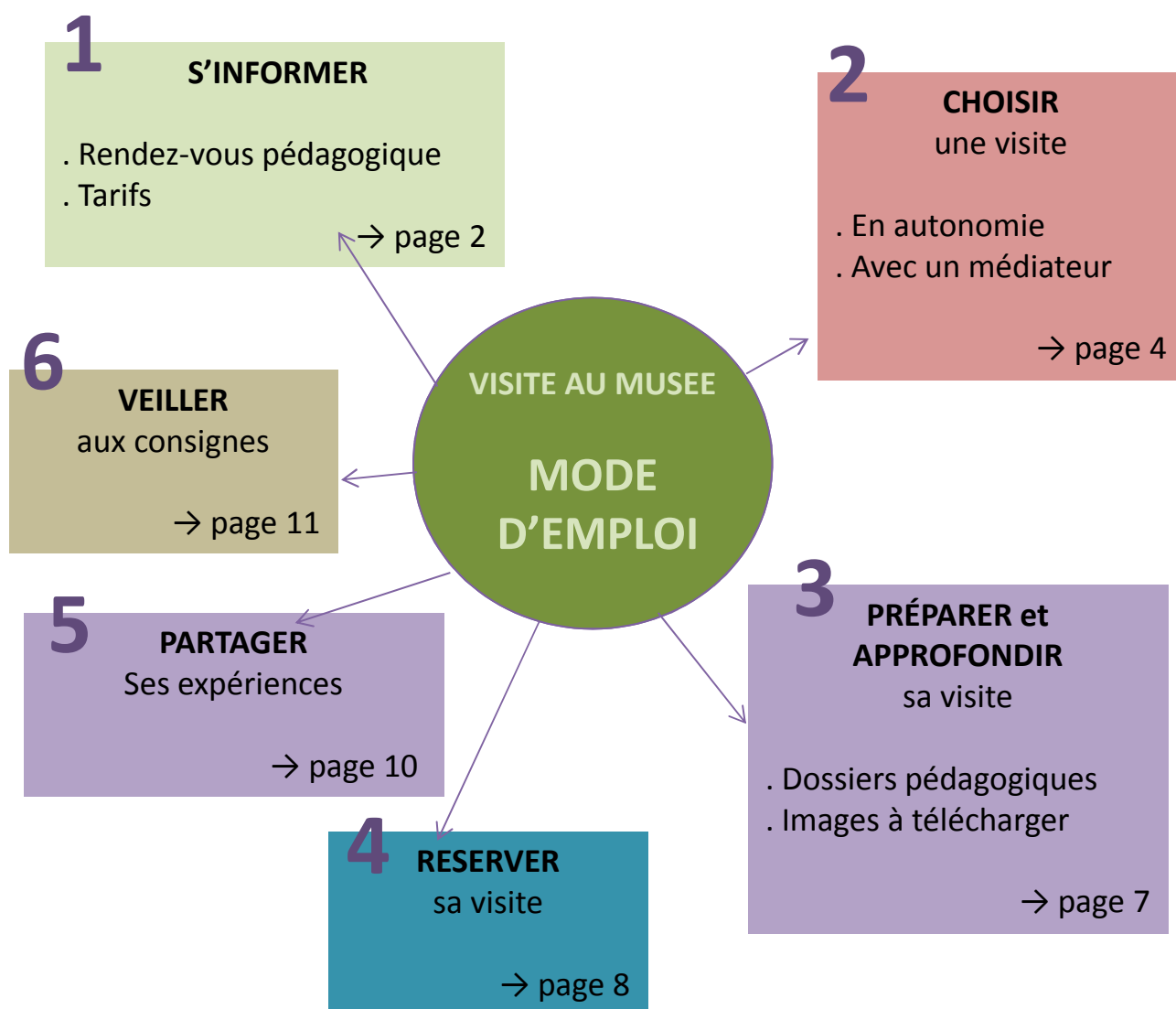
# Les écoles maternelles

au musée Fabre

Le service des publics du musée Fabre a pour mission d'accueillir et d'accompagner tous les publics dans leur découverte du musée.

Pour l'année scolaire 2016-2017, un ensemble de thématiques est proposé aux enseignants et à leurs classes. Grâce à des ressources documentaires, certaines de ces visites peuvent être construites et accompagnées en autonomie par le responsable du groupe. Des visites guidées assurées par les médiateurs du musée vous permettent également de découvrir de façon ciblée les collections.

## Visite au musée : mode d'emploi



# 1

## S'INFORMER

- . Rendez-vous pédagogiques
- . Tarifs

### RENDEZ-VOUS PEDAGOGIQUE

- . **Présentation des ressources pédagogiques et visite guidée de l'exposition temporaire "L'art et la matière" (9 décembre 2016 - 29 mai 2017)**

→ **Mercredi 4 janvier 2017 à 14h et à 16h**



#### Les rendez-vous pédagogiques, qu'est-ce que c'est ?

- . Le service des publics du musée Fabre invite les enseignants à une présentation des documents pédagogiques, des visites en autonomie ou guidées et des ateliers conçus autour d'une thématique. Une courte visite guidée est proposée à cette occasion.
- . Les billets (gratuits sur présentation d'un justificatif professionnel) peuvent être retirés à la billetterie du musée à l'avance ou le jour même dans la limite des places disponibles. Pas de réservations par mail ou par téléphone, merci.

### TARIFS / scolaires

- . Visites guidées et ateliers **gratuits** pour les établissements scolaires de la Métropole de Montpellier, dans la limite de 2 réservations par classe et par année.
- . Pour les établissements scolaires hors Métropole de Montpellier :  
→ **carte d'abonnement annuelle (30€)** donnant accès aux visites et ateliers pour toutes les classes ou groupes de la structure durant 12 mois.  
Formulaire téléchargeable sur [www.museefabre.fr](http://www.museefabre.fr), onglet « Scolaires ».
- . A titre personnel, les enseignants peuvent bénéficier de l'abonnement annuel au tarif réduit de 15€ pour un accès illimité dans les collections permanentes et les expositions du musée Fabre. Plus de renseignements sur [www.museefabre.fr](http://www.museefabre.fr), onglet « Abonnés ».



## MATERNELLES, en autonomie

→ VISITES EN AUTONOMIE - durée +/- 1h

### *Portrait-puzzle*

A travers une approche ludique et interactive, les enfants apprennent à découvrir ce qu'est un portrait. Après avoir réalisé une série de puzzles pour se familiariser avec les différentes parties du visage, les enfants sont invités à chercher dans les salles du musée les tableaux dont ces portraits font partie.

### *Couleurs en salade*

Cette visite interactive offre un parcours de découverte autour du thème des couleurs et de son vocabulaire. Des fruits et des légumes à manipuler, associés à l'observation des œuvres peintes, seront les supports de la visite ... pour le plaisir des yeux !



→ voir p 7 les ressources documentaires pour vous aider à préparer, mener et prolonger votre visite.

→ le jour de votre visite, pensez à emprunter le dispositif en autonomie à l'accueil des groupes.

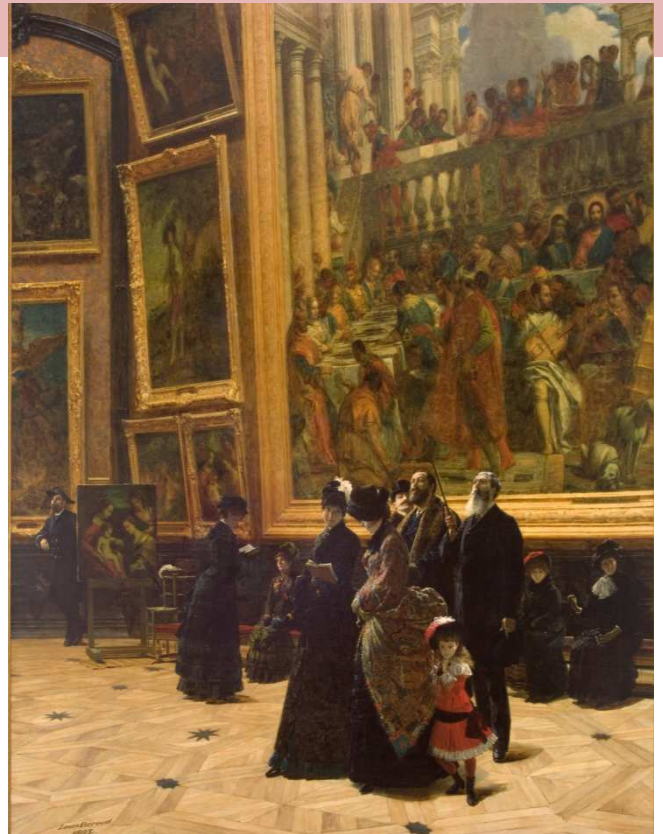
## 2 CHOISIR une visite

. Avec un médiateur

# MATERNELLES, en visite guidée

→ VISITE GUIDÉE - durée +/- 1h

Possibilité de réserver  
à partir de novembre 2016  
pour les MS et GS  
et à partir de mai 2017 pour les PS



### *Ma première fois au musée*

Cette visite se présente sous la forme d'une promenade au sein du musée Fabre afin de découvrir le lieu et ses collections. Qu'est-ce qu'un musée ? Qu'y voit-on ? Que viennent y faire les visiteurs ? Pourquoi est-ce aussi grand ? Qui était Monsieur Fabre ? ... ou autant de notions évoquées donnant aux enfants les clefs pour aborder les autres thèmes proposés au cycle 1.

# 2

CHOISIR  
une visite

. Avec un médiateur

## MATERNELLES, en visite guidée

Possibilité de réserver à partir de novembre 2016 pour les MS et GS  
Thèmes non disponibles pour les PS

→ VISITES GUIDÉES - durée +/- 1h

### *Les couleurs*

Cette visite propose d'aborder la question de la couleur à partir d'un choix d'œuvres des collections du musée. Une description participative permet d'initier les élèves aux notions de couleurs et de formes.



### *Les sculptures*

Le but de cette visite est de faire prendre conscience aux enfants de la troisième dimension propre à la sculpture à travers une sélection d'œuvres représentant toutes des enfants sculptés. La notion de dimension ainsi que les matériaux utilisés par les sculpteurs sont soulignés au fil des commentaires.

# 2

CHOISIR  
une visite

. Avec un médiateur

## MATERNELLES, en visite guidée

Possibilité de réserver à partir de novembre 2016 pour les MS et GS  
Thèmes non disponibles pour les PS

→ VISITES GUIDÉES - durée +/- 1h

### ***Regarder avec son corps***

Cette visite aborde le rapport du jeune enfant face à la monumentalité du musée.

### ***Les 5 sens***

Au cours de la visite, les enfants partent à la découverte des cinq sens, apprennent à les différencier et à les reconnaître. Le principe est de leur faire découvrir les caractéristiques de ces sens, les organes et membres qui s'y rattachent et comment les artistes les représentent.

Pour les plus jeunes élèves, il est recommandé d'éveiller à la notion des cinq sens en classe avant la venue au musée.



**NOUVEAU THÈME**

### ***Les animaux du musée***

Partons à la découverte d'animaux sauvages ou domestiques grâce aux collections du musée Fabre! Sculptures et peintures représentent les meilleurs amis de l'homme. Les enfants repèrent et comparent ces représentations (ressemblances, échelles, matières, couleurs) et donnent leurs impressions.



# 3

## PRÉPARER et APPROFONDIR sa visite

- . Dossiers pédagogiques
- . Images à télécharger

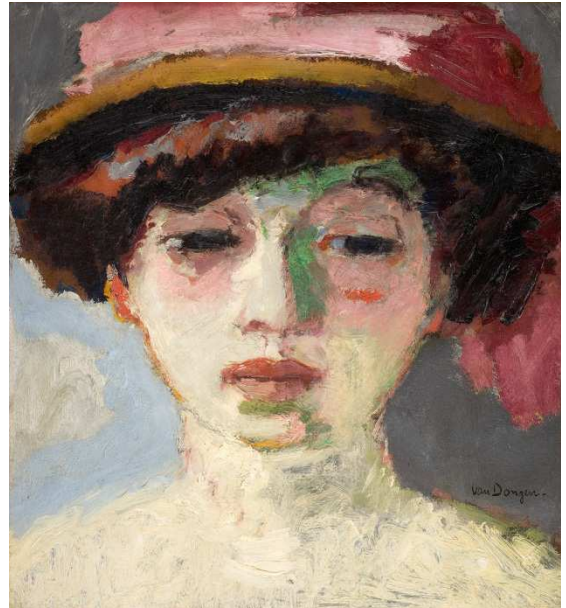
. **Des dossiers pédagogiques thématiques** permettent de préparer, mener et prolonger les visites au musée.

→ [www.museefabre.fr](http://www.museefabre.fr)

Onglet **Menu** puis **Ressources**

. **Le musée est un lieu vivant et les accrochages peuvent varier.**

Pour vous informer des déplacements d'œuvres et décrochages un document recense les œuvres et leur localisation. Il est également téléchargeable sur le site internet du musée.



La collection du musée est en grande partie numérisée : cette base **d'images téléchargeables** est disponible sur :

→ [www.museefabre.fr](http://www.museefabre.fr)

Onglet **Menu** puis **Ressources**

Le **service éducatif du musée Fabre** est composé de deux enseignants rattachés au musée par le Rectorat de l'Académie de Montpellier.

Vous souhaitez prendre contact avec eux, leur demander conseil, co-construire un projet? N'hésitez pas à leur écrire à :

→ [semuseefabre@montpellier3m.fr](mailto:semuseefabre@montpellier3m.fr)



## 4 RESERVER sa visite

### Toute visite doit faire l'objet d'une réservation.

Toute visite est soumise au règlement intérieur, consultable à l'entrée du Musée Fabre. Le responsable du groupe s'engage à prendre connaissance des différents articles et à en respecter l'application.

**1** → Télécharger la fiche de réservation sur [www.museefabre.fr](http://www.museefabre.fr), onglet « Scolaires » .

**2** → Merci de **l'envoyer par mail** à [public.museefabre@montpellier3m.fr](mailto:public.museefabre@montpellier3m.fr)

Un contrat sera établi et retourné par mail.

Il est possible de vous rendre gratuitement au musée pour la préparation de votre visite, pour cela nous vous invitons à en faire la demande par mail en même temps que votre réservation.

Pour les écoles désirant venir à plusieurs classes sur le même créneau horaire, il est demandé de choisir des thèmes différents.

**3** → **L'arrivée au musée**

. Le responsable doit **signaler l'arrivée de son groupe** au personnel d'accueil situé devant l'auditorium, à gauche en entrant dans le musée.

. Il sera indiqué **aux accompagnateurs le vestiaire** ou le bac afin d'y déposer sacs, vêtements et autres objets encombrants. Les bouteilles d'eau ne sont pas autorisées dans le musée.

. Muni de son contrat de réservation, **le responsable du groupe se présente à la billetterie** pour l'enregistrement de son groupe . Les billets lui sont remis afin de pouvoir accéder aux salles du musée.

En cas de visite guidée, le médiateur rejoint le groupe dans la zone dédiée à gauche en entrant dans le musée.

Les toilettes se trouvent dans la zone en accès libre en entrant à gauche en bas des escaliers.

### Matériel et photographies

Seuls les crayons à papier sont autorisés. Prévoir un support rigide pour écrire. Les photographies sont interdites dans les expositions temporaires, autorisées (sans flash) dans les collections permanentes du musée.



### En cas de retard ou d'annulation

Tout retard du groupe sur l'heure annoncée dans le contrat sera pris sur le temps de visite afin de respecter le planning de l'ensemble des réservations.

Nous attirons votre attention sur le fait que nous ne pouvons accéder à toutes les demandes de visite. Aussi lorsqu'un responsable de groupe bénéficie d'un créneau, et qu'il ne peut venir, il lui est demandé en priorité de se faire remplacer par ses collègues (dans ce cas le thème ne pourra être modifié). En dernier recours, si vous devez annuler la visite, il vous est demandé de prévenir le service des publics par mail à [public.museefabre@montpellier3m.fr](mailto:public.museefabre@montpellier3m.fr) dans les plus brefs délais.

En cas d'urgence, téléphonez au 04 67 14 83 28 ou 04 67 14 83 00

# 5 PARTAGER ses expériences

## Regards croisés

Tous les ans, le service des publics du musée Fabre organise une présentation d'une sélection de travaux d'élèves réalisés en lien avec leur venue au musée. L'objectif n'est pas de présenter le travail d'une classe mais de confronter des productions significatives de différentes classes.

Si vous avez mené avec vos élèves un projet spécifique que vous souhaitez nous faire partager, merci de contacter :  
[m.gaquerel@montpellier3m.fr](mailto:m.gaquerel@montpellier3m.fr)

→ Regards Croisés 2017 : Mai 2017 (date à venir)



Lors de votre visite au musée,  
vous partagez le lieu avec  
d'autres publics...

Dans le respect de tous, merci de  
bien vouloir veiller à ce que vos  
élèves restent calmes et discrets.

Par ailleurs, les œuvres d'art qui  
sont conservées au musée  
constituent notre patrimoine  
commun, fragile et unique.

Pour que les générations  
prochaines puissent aussi en  
profiter, chacun d'entre nous  
doit être vigilant à rester à  
distance des peintures et  
sculptures pour assurer leur  
sécurité.

**Nous vous remercions par  
avance pour votre vigilance.**

**6** **VEILLER**  
au respect des  
consignes

Retrouvez toutes les offres du  
musée Fabre  
à destination du public scolaire  
sur [www.museefabre.fr](http://www.museefabre.fr)