

Paysages intérieurs... un autre parcours

Parcours à écouter sur les audioguides

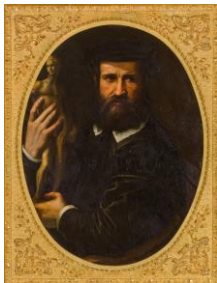
MUSEE FABRE DE MONTPELLIER Méditerranée Métropole



VAN DE VELDE, Willem
Marine, 1657



VAN SCHRIECK, Otto Marseus
Sous bois avec papillon autour d'une tige de chardon, 1667



SALVIATI, Francesco
Portrait d'un sculpteur, vers 1540-1550



PAPETY, Dominique
Femmes à la fontaine, 1839



Collection Pierre SOULAGES

Cet audioguide vous invite à partager les commentaires sur des œuvres choisies par des détenus de la Maison d'Arrêt de Villeneuve-lès-Maguelone, dans le cadre du projet *Le Musée Citoyen*, en partenariat avec le Service de Probation et d'Insertion Pénitentiaire de l'Hérault.

Il témoigne du travail réalisé par les détenus autour de 5 œuvres conservées dans les collections permanentes.

Ce parcours vous propose un autre regard sur collections du musée Fabre et vous invite au voyage...

Merci à Rémi, Bruno, André, Abdellah, Erol, Mustapha.

Afin de suivre ce parcours, nous vous recommandons d'écouter chaque enregistrement dans les salles indiquées :

- **Touche 1 – Introduction au voyage**
Atrium Germaine Richier - Salle 2
- **Touche 2 - *Marine*, 1657,**
Willem Van de Velde
Salle 5
- **Touche 3 – *Sous bois avec papillon autour d'une tige de chardon*, 1667,**
Otto Marseus van Schrieck
Salle 7
- **Touche 4 - *Portrait d'un sculpteur*, vers 1540-1550,**
Francesco Salviati
Salle 9
- **Touche 5 - *Femmes à la fontaine*, 1839,**
Dominique Papety
Salle 33
- **Touche 6 - La collection Soulages,**
Salles 46 et 47

Bonne visite.

Le montage sonore a été réalisé par Lucien Dall'Aglio, prise de son et mixage.