



musée fabre
Montpellier 3M

LETTRE DE NOUVELLES

1er semestre 2016

ACTUALITES POUR LA PETITE ENFANCE AU MUSEE FABRE

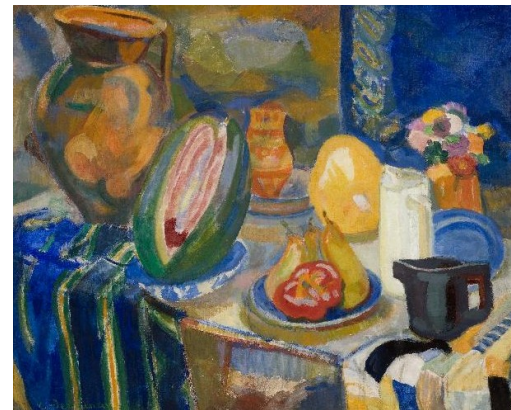


Les parcours en autonomie dans les collections permanentes

Le parcours ARC-EN-CIEL

ATTENTION le parcours sera incomplet dès le 25 avril 2016. La mallette reste malgré tout accessible. Voici les alternatives possibles:

- > Retour de la *Nature morte portugaise* de Robert DELAUNAY
- > Les salles du 1er étage étant fermées et décrochées, les œuvres de Vincent Bioulès, Shirley Jaffe ne sont pas visibles
- > Téléchargez la version du livret mise à jour avec les œuvres d'Achille Laugé (couloir 40) et Claude Viallat dans l'Atrium Richier.



Les parcours **JE DÉCOUVRE LE MUSÉE**, **GRANDIR AU MUSÉE** et **QUI A PEUR DU NOIR** sont visibles dans leur intégralité sans changements.

Le parcours SCULPTURES - NOUVEAUTE -

Le parcours est fin prêt et la sacoche sera disponible dès le mois de Jun 2016.

Ce thème de visite es proposé en prévision de l'exposition **L'art et la matière, galerie de sculptures à toucher**, du 10 décembre 2016 au 28 mai 2017.

A cette occasion, une galerie jeune public autour du sens du toucher sera ouverte et accessible. Une série de rencontres consacrée au très jeune public et à la petite enfance sera proposée tout au long de l'évènement.



Autour des expositions temporaires

Frédéric Bazille, la jeunesse de l'impressionnisme du 24 juin au 16 octobre 2016

A l'occasion de son exposition d'été, le musée Fabre vous convie à une visite de présentation.

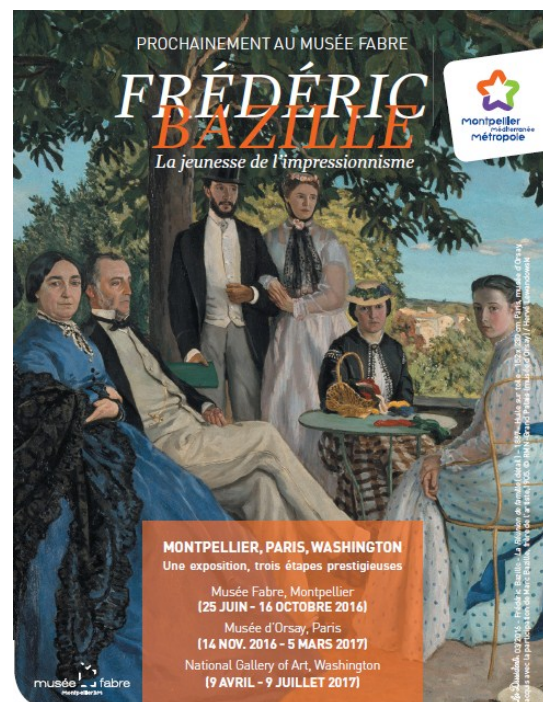
Au programme: découverte des œuvres et de la Bazille Box.

L'exposition sera accessible aux crèches en autonomie.

Rendez-vous le **samedi 2 juillet à 10h30**

Merci de réserver votre place auprès de Marion Boutellier

m.boutellier@montpellier3m.fr



A communiquer aux familles

« Qui a peur du noir ? »

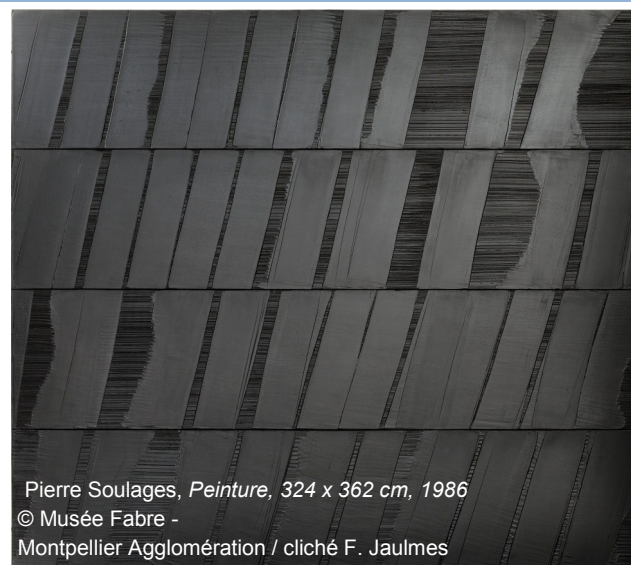
le rendez-vous des tout-petits (pour les enfants de 2 à 5 ans et leurs parents)

Cette visite propose une découverte tout en douceur et en surprise des œuvres de Pierre Soulages.

Horaires : les mercredis, jeudis et vendredis à 10h30 pendant les vacances de Pâques (16 avril au 2 mai)

Tarif unique : 5 euros par participant.

Attention le nombre de participants est limité à 10 enfants. Pas de réservation mais possibilité de retirer les billets à l'avance à la billetterie du musée.



Pierre Soulages, *Peinture*, 324 x 362 cm, 1986

© Musée Fabre -

Montpellier Agglomération / cliché F. Jaulmes

« Mon ami Bazille »

le rendez-vous des tout-petits (pour les enfants de 2 à 5 ans et leurs parents)

Il était une fois, un peintre qui s'appelait Frédéric Bazille. A l'aide de ses pinceaux, ses tubes, ses couleurs et ses chevalets, il peignait la nature.. Cette visite toute en histoires plonge les tout-petits dans l'univers sensible de Frédéric Bazille.

Horaires: les mercredis, jeudis et vendredis à 10h30 pendant les vacances d'été (du 6 juillet au 31 août).

Tarif unique : 7 euros par participant.

Attention le nombre de participants est limité à 10 enfants. Pas de réservation



Frédéric Bazille

Frédéric Bazille à la palette, 1865

Chicago, The Art Institute of Chicago, restricted gift of Mr. and Mrs. Frank H. Woods in memory of Mrs. Edward Harris Brewer