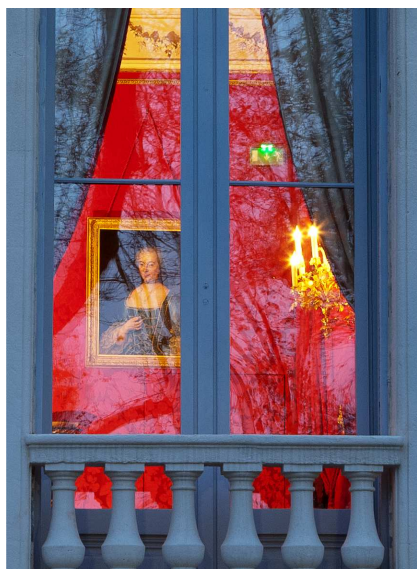




VIALLAT Claude,  
*Sans titre*

© cliché Frédéric Jaulmes - Musée Fabre de Montpellier  
Méditerranée Métropole, ©ADAGP, Paris 2014



Hôtel Sabatier d'Espeyran, *Salon Rouge*

© cliché F. Jaulmes - musée Fabre de Montpellier  
Méditerranée Métropole

## Exposition temporaire : *Claude Viallat une rétrospective*

**Samedi 20 septembre de 14h30 à 16h00**  
Visite guidée bilingue LSF / français oral

Artiste majeur de la création artistique contemporaine, Claude Viallat expose près de 200 œuvres au Musée Fabre. Cette exposition rétrospective revient sur plus d'un demi-siècle de production, riche et prolifique, depuis les débuts de l'artiste, alors qu'il était étudiant à l'École des Beaux-arts de Montpellier, jusqu'à aujourd'hui. Claude Viallat est l'un des célèbres membres fondateurs du groupe *Supports-Surfaces* dont l'artiste a toujours défendu les grands principes : remettre en question le caractère « sacré » de l'œuvre d'art, volonté d'aborder le support, refuser sa maîtrise complète par l'artiste, revendiquer son caractère éphémère et fragile. Tous ces aspects seront évoqués dans la visite et vous comprendrez aussi d'où vient cette forme si chère à l'artiste que l'on retrouve dans ses œuvres.

Tarif réduit 9 €

Groupe limité à 15 personnes - Inscription préalable indispensable

## *L'art de décorer à l'hôtel de Cabrières – Sabatier d'Espeyran*

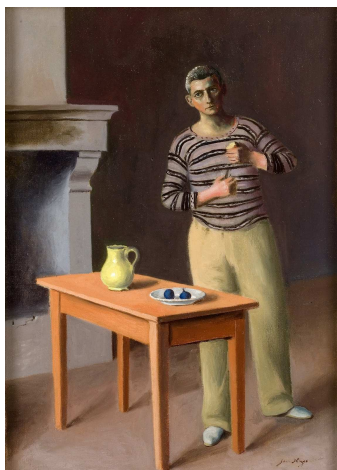
**Samedi 11 octobre de 14h30 à 16h00**  
Visite guidée bilingue LSF / français oral

L'hôtel particulier de Cabrières Sabatier d'Espeyran présente des meubles des XVIIIe et XIXe siècles qui témoignent du raffinement de la société bourgeoise de ces temps. Cette visite vous propose de comprendre les moyens utilisés à l'époque pour décorer le mobilier. De la technique de la marqueterie sur bois à la peinture sur porcelaine, des différents moyens de tissage des soieries aux usages du papier peint, vous découvrirez tout ce qui fait la richesse de la décoration d'un ancien hôtel particulier.

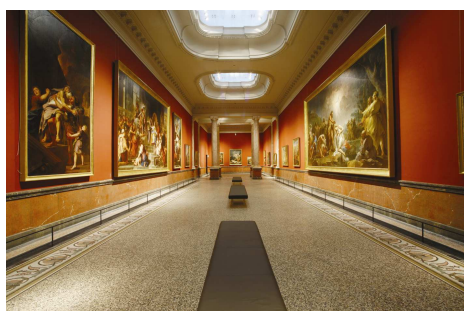
À l'occasion de l'exposition *Claude Viallat une rétrospective*, des œuvres de l'artiste sont présentes dans toutes les pièces de l'hôtel particulier. Nous en profiterons pour découvrir le dialogue entre les œuvres contemporaines de Claude Viallat et les collections de l'hôtel de Cabrières-Sabatier d'Espeyran.

Tarif réduit 5,50 €

Groupe limité à 15 personnes - Inscription préalable indispensable



HUGO Jean,  
*Le Mangeur au chandail rayé*  
© cliché F. Jaulmes – musée Fabre de Montpellier  
Méditerranée Métropole



Musée Fabre,  
*La galerie des colonnes*  
© cliché F. Jaulmes – musée Fabre de Montpellier  
Méditerranée Métropole

## **Le Languedoc des peintres : Bazille, Laugé, Dunoyer, Hugo...**

**Samedi 29 novembre de 14h30 à 16h00**  
**Visite guidée bilingue LSF / français oral**

Les paysages maritimes et la lumière singulière du Sud fascinent depuis longtemps les peintres, qu'ils soient originaires de la France méridionale ou non. A l'occasion de cette visite vous découvrirez l'intérêt des artistes pour un territoire particulier : le Languedoc. Depuis Frédéric Bazille, peintre Montpelliérain du XIXe siècle, jusqu'à la fondation de groupes spécifiques comme celui de *Montpellier-Sète*, qui a fédéré de nombreux artistes locaux dans la seconde moitié du XXe siècle, vous comprendrez que le point commun de tous ces artistes est le goût pour un territoire, ses paysages, sa population, ses couleurs, sa lumière...

**Tarif réduit 5,50 €**

Groupe limité à 15 personnes - Inscription préalable indispensable

## **Sur les pas de François-Xavier Fabre : histoire et architecture du musée**

**Samedi 13 décembre de 14h30 à 16h00**  
**Visite guidée bilingue LSF / français oral**

En 1828 le musée Fabre ouvre ses portes. 186 ans plus tard le musée s'est agrandi, enrichi et développé. En 2007, après 3 ans de travaux, le musée s'est complètement transformé pour accueillir plus d'œuvres et bien sûr un grand nombre de visiteurs tous différents. Cette visite vous propose de découvrir les curiosités architecturales de chaque bâtiment qui compose le musée.

**Tarif réduit 5,50 €**

Groupe limité à 15 personnes - Inscription préalable indispensable



RAOUX Jean, *La danse*

© cliché F. Jaulmes – musée Fabre de Montpellier  
Méditerranée Métropole



Atelier Pierre Favier le jeune,  
*Pot de monstre, «Mithridat»*

© cliché F. Jaulmes – musée Fabre de Montpellier  
Méditerranée Métropole

## ***Collections en mouvement, un accrochage renouvelé***

**Samedi 31 janvier de 14h30 à 16h00**

**Visite guidée bilingue LSF / français oral**

Le musée Fabre de Montpellier est un des plus importants du Sud de la France. Il possède une collection riche et variée avec des œuvres du XIV<sup>e</sup> siècle à nos jours. Depuis François-Xavier Fabre le musée a toujours eu une politique ambitieuse d'enrichissement de ses collections. Ces 10 dernières années ont été riches en acquisitions et de nouvelles œuvres ont pris une place dans les salles du musée. Nous vous proposons de découvrir le nouvel accrochage du musée qui met en lumière ces œuvres qui dynamisent les collections.

**Tarif réduit 5,50 €**

Groupe limité à 15 personnes - Inscription préalable indispensable

## ***Dans le secret de nos assiettes : céramiques, faiences et porcelaines de l'hôtel de Cabrières-Sabatier d'Espeyran***

**Samedi 28 février de 14h30 à 16h00**

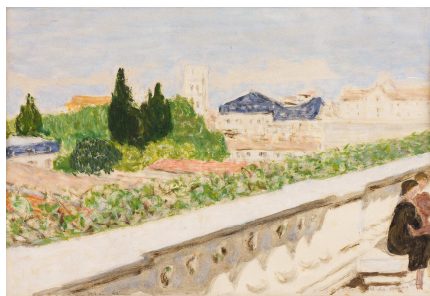
**Visite guidée bilingue LSF / français oral**

L'hôtel de Cabrières - Sabatier d'Espeyran n'expose pas seulement des meubles, on y trouve aussi la collection de céramiques du musée Fabre. Nous vous proposons de faire un tour du monde des assiettes, des tasses, des théières, des vases en céramiques et de découvrir comment on fabrique ces objets utiles et décoratifs.

**Tarif réduit 2,50 €**

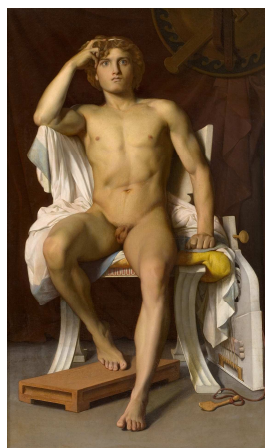
Groupe limité à 15 personnes - Inscription préalable indispensable





MAISTRE Henri de,  
*Le Peyrou*

© cliché F. Jaulmes – musée Fabre de Montpellier  
Méditerranée Métropole



BENOUVILLE Léon François,  
*La Colère d'Achille*

© cliché F. Jaulmes – musée Fabre de Montpellier  
Méditerranée Métropole



LAURENS Jules Joseph Augustin,  
*La mosquée bleue à Tauris en Perse*

© cliché F. Jaulmes – musée Fabre de Montpellier  
Méditerranée Métropole

## Henri de Maistre : La peinture du XXe siècle

Samedi 21 mars de 14h30 à 16h00

Visite guidée bilingue LSF / français oral

Henri de Maistre est un peintre talentueux qui a mis sur papier la ville et la vie de Montpellier dans les années 40. Nous vous proposons de découvrir le regard coloré d'Henri de Maistre sur notre ville en faisant un petit détour dans les collections XXe siècle du musée. En effet, le XXe siècle est un véritable tournant pour l'Art. Les artistes s'interrogent sur leur façon de peindre et abandonnent peu à peu la figuration. Au centre de ces préoccupations, il y a la couleur. De Kies Van Dongen à Pierre Soulages nous découvrons comment le traitement de la couleur va évoluer.

Tarif réduit 5,50 €

Groupe limité à 15 personnes - Inscription préalable indispensable

## Peindre les émotions

Samedi 25 avril de 14h30 à 16h00

Visite guidée bilingue LSF / français oral

Qu'il s'agisse de la peinture d'histoire ou du portrait, la représentation des émotions est un élément important dans le processus créatif de l'œuvre. Comment montrer la colère, la tristesse ou la joie dans une peinture ? Autant d'émotions que le peintre doit transcrire, faire partager au spectateur. L'enjeu est important puisque l'émotion dans la peinture permet de comprendre l'œuvre et le dialogue que se crée entre les personnages représentés. Les artistes ont avec le temps pris soin de répertorier et de catégoriser cette vaste palette d'expressions qui seront l'objet de cette visite.

Tarif réduit 5,50 €

Groupe limité à 15 personnes - Inscription préalable indispensable

## La fascination de l'Orient

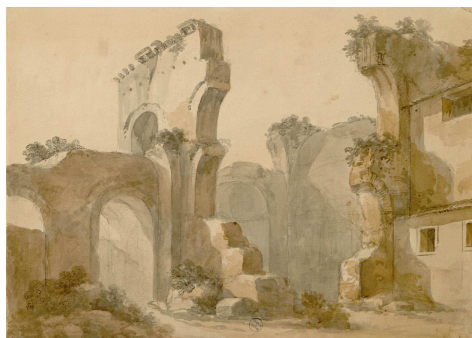
Samedi 30 mai de 14h30 à 16h00

Visite guidée bilingue LSF / français oral

L'Orient attire, l'Orient interroge, mais surtout il fascine. L'Orient est un terme générique qui désigne toutes les régions situées en dehors de l'Europe. Dès le XVIIe siècle les artistes sont inspirés par ces pays lointains. Ils sont captivés par les gens, les paysages et les coutumes qui sont très différents de l'Europe. Au XIXe siècle, avec le progrès des moyens de communication, de plus en plus d'artistes se rendent en Orient plus facilement pour peindre de véritables chefs-d'œuvre qui font le lien entre l'imaginaire des artistes et la réalité de ces régions.

Tarif réduit 5,50 €

Groupe limité à 15 personnes - Inscription préalable indispensable



FABRE François-Xavier,  
*Ruines de Rome*  
© cliché F. Jaulmes – musée Fabre de Montpellier  
Méditerranée Métropole



RIBERA Jusepe de,  
*Le Pied-bot*  
Musée du Louvre © RMN-Grand Palais

## Rome, la Ville Eternelle : sujet d'inspiration pour les peintres

Samedi 27 juin 2014 de 14h30 à 16h00

Visite guidée bilingue LSF / français oral

Tous les chemins mènent à Rome ; cette célèbre phrase va attirer un grand nombre d'artistes dans la capitale tout au long des siècles. Nous découvrirons comment les peintres représentent Rome et s'inspirent de l'art italien.

Tarif réduit 5,50 €

Groupe limité à 15 personnes - Inscription préalable indispensable

## Le Siècle d'or de la peinture napolitaine

Samedi 25 juillet 2014 de 14h30 à 16h00

Visite guidée bilingue LSF / français oral

La peinture italienne sera à l'honneur grâce à cette exposition qui révélera au public le génie du baroque napolitain au XVIIe siècle. Du courant naturaliste de la première moitié du XVIIe siècle aux exubérantes compositions de natures mortes réalisées par la dynastie des peintres comme Recco, vous découvrirez aussi l'histoire de la cité de Naples et la spécificité de son culte populaire. Plus grande ville d'Europe après Paris, Naples offre au XVIIe siècle une grande variété d'expérimentations picturales qui ont influencé de nombreux artistes étrangers.

Tarif réduit 9 €

Groupe limité à 15 personnes - Inscription préalable indispensable

### A NOTER

Inscriptions et informations,  
par téléphone au 04 67 14 83 22 ou  
[contact.museefabre@montpellier3m.fr](mailto:contact.museefabre@montpellier3m.fr)