



# JOURNÉES DU PATRIMOINE 20 et 21 septembre 2014

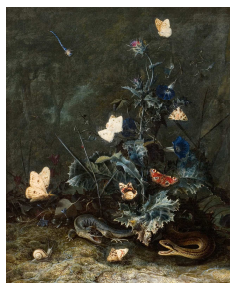
## Paysages intérieurs... un autre parcours

### Parcours à écouter sur les audioguides

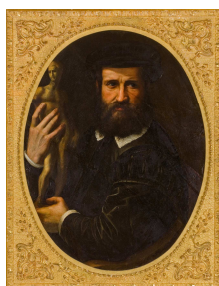
#### MUSEE FABRE DE MONTPELLIER AGGLOMERATION



VAN DE VELDE, Willem  
*Marine, 1657*



VAN SCHRIECK, Otto Marseus  
*Sous bois avec papillon autour d'une tige de chardon, 1667*



SALVIATI, Francesco  
*Portrait d'un sculpteur, vers 1540-1550*



PAPETY, Dominique  
*Femmes à la fontaine, 1839*



Collection Pierre SOULAGES

Cet audioguide vous invite à partager les commentaires sur des œuvres choisies par des détenus de la Maison d'Arrêt de Villeneuve-lès-Maguelone, dans le cadre du projet *Le Musée Citoyen*, en partenariat avec le Service de Probation et d'Insertion Pénitentiaire de l'Hérault.

Il témoigne du travail réalisé par les détenus autour de 5 œuvres conservées dans les collections permanentes.

Ce parcours vous propose un autre regard sur collections du musée Fabre et vous invite au voyage...

Merci à Rémi, Bruno, André, Abdellah, Erol, Mustapha.

Afin de suivre ce parcours, nous vous recommandons d'écouter chaque enregistrement dans les salles indiquées :

- **Touche 1 – Introduction au voyage**  
Atrium Germaine Richier - Salle 2
- **Touche 2 - *Marine, 1657,***  
Willem Van de Velde  
Salle 5
- **Touche 3 – *Sous bois avec papillon autour d'une tige de chardon, 1667,***  
Otto Marseus van Schrieck  
Salle 7
- **Touche 4 - *Portrait d'un sculpteur, vers 1540-1550,***  
Francesco Salviati  
Salle 9
- **Touche 5 - *Femmes à la fontaine, 1839,***  
Dominique Papety  
Salle 33
- **Touche 6 - *La collection Soulages,***  
Salles 46 et 47

Bonne visite.

Le montage sonore a été réalisé par Lucien Dall'Aglio, prise de son et mixage.