

Exposition G. Asse, salles 49, 50, 51, 52

1er étage

- « **Souvenirs numériques** », Munis de vos téléphones, découvrez les œuvres de Geneviève Asse et échangez vos impressions. Pour participer à l'animation, inscriptions dans le hall d'accueil du musée. >21h et 22h



Hôtel Cabrières-Sabatier d'Espeyran

- « **Eclectique ?** » Installations par les élèves de l'Ecole Supérieure des Beaux Arts de Montpellier Agglomération.. Hôtel de Cabrières Sabatier d'Espeyran > Les étudiants sont présents toute la soirée pour vous commenter leur démarche et répondre à vos questions.

Qui ?

- Accueil et Orientation/ BTS tourisme du Lycée de l'Hôtellerie et du tourisme Georges Frêche
- « Sur les pas des dessinateurs classiques »/MANAA de l'ESMA (Ecole Supérieure des Métiers Artistiques)
- « Atelier de dessin »/ BTS Design d'espace, de l'ESMA
- « Tableau Vivant »/ MANAA de l'ESMA
- « Paysages parfumés »/ Master ICAP (Ingénierie des Cosmétiques, Arômes et Parfums) de l'Université Montpellier 2
- Eclectique ? Présentation des productions artistiques dans l'hôtel de Cabrières Sabatier d'Espeyran /Etudiants en 3eme année à l'ESBAMA (Ecole Supérieure des Beaux Arts de Montpellier Agglomération).
- « Approches de la réalité en peinture et en sculpture »/Master 2 recherche Histoire de l'art à l'université Paul Valéry
- « Souvenirs numériques »- « Le bruissement des œuvres »/ Science du langage, parcours « Communication, médiations numériques et nouveaux médias », de l'Université Paul Valéry
- Musique de Chambre/ Conservatoire à Rayonnement Régional de Montpellier Agglomération



Montpellier Agglomération



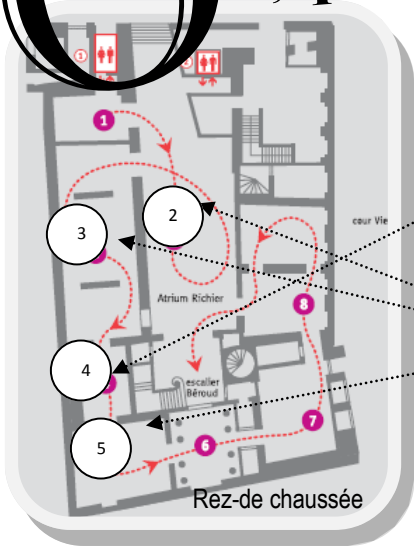
**JEUDI 7 FÉVRIER 2013
DE 20H À MINUIT**

Nocturne au musée Fabre de Montpellier Agglomération, animée par les étudiants et pour les étudiants
Entrée gratuite sur présentation de la carte d'étudiant

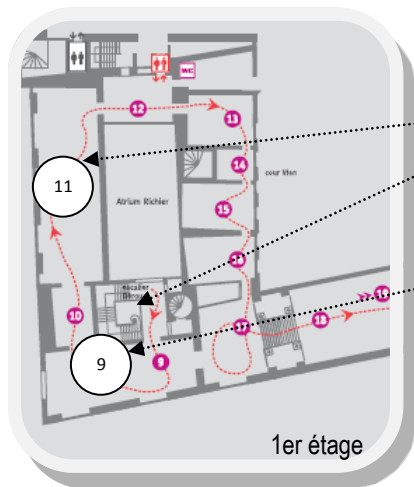
**FRANÇOIS-XAVIER
N'EST PAS COUCHÉ**

* François-Xavier Fabre (1766-1837) peintre et fondateur du musée Fabre

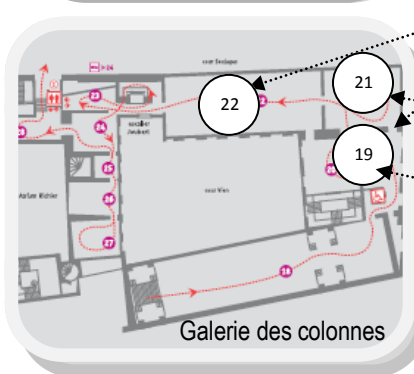
Où, quoi, quand ?



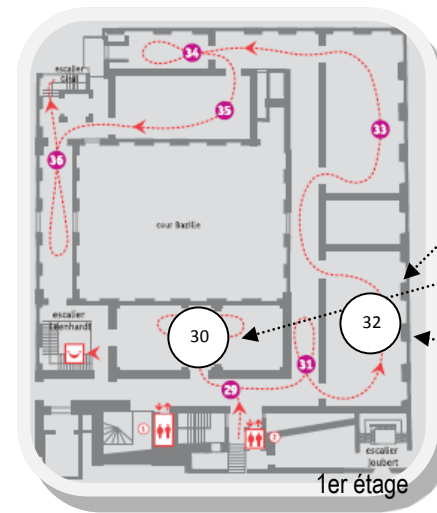
- « **Paysages parfumés** », *Marine par temps calme*, de Van Diest, salle 4
> Toute la soirée
- « **Approches de la réalité en peinture et en sculpture** »
Commentaires en histoire de l'art
Peinture flamande et hollandaise salles 3 et 5
Cour Germaine Richier (2).
> 20h30, 21h30, 22h30, 23h30



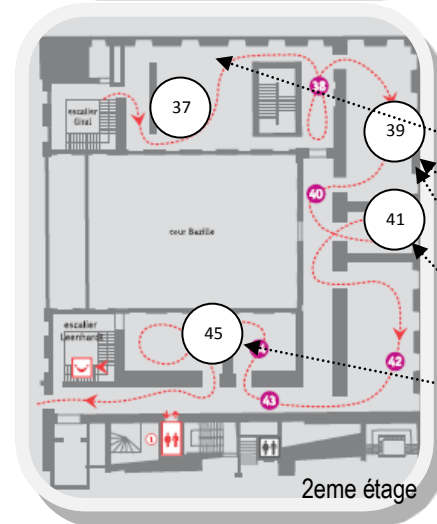
- « **Tableau Vivant** »
Rendez-vous escalier Bérourd, puis galerie des Griffons (salle 11)
> 20h15, 21h15, 22h15, 23h15
- « **Approches de la réalité en peinture et en sculpture** »
Commentaires en Histoire de l'art, salle 9
> 20h30, 21h30, 22h30, 23h30



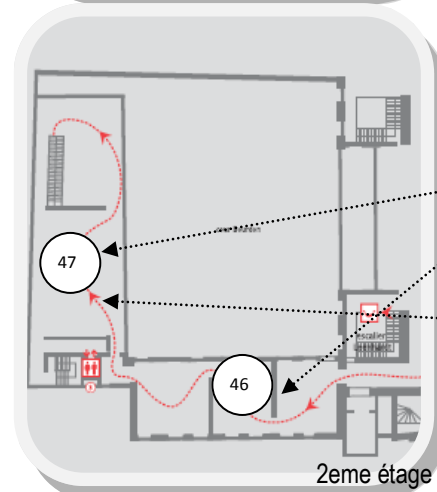
- « **Approches de la réalité en peinture et en sculpture** », Commentaires en Histoire de l'art, salles 19 et 22
> 20h30, 21h30, 22h30, 23h30
- **Musique de Chambre**, salle 21
> 20h50, 21h50, 22h50
- « **Sur les pas des dessinateurs classiques** », Venez découvrir des artistes à l'œuvre, salle 19
> Toute la soirée



- « **Paysages parfumés** », *tentes de la smalah de Si-Hamad-Bel-Hadj*, de Fromentin, salle 32
> Toute la soirée
- « **Paysages parfumés** », *Vue des bords de Seine*, de Danvin, salle 30
> Toute la soirée
- « **Le bruissement des œuvres** », Laissez-vous guider par la musique.
Sur inscription à l'accueil du musée.
> 20h, 21h, 22h, 23h



- « **Paysages parfumés** », *La solitude de Courbet*, salle 37
> Toute la soirée
- « **Paysages parfumés** », *Vue de village de Bazille*, salle 39
> Toute la soirée
- « **Approches de la réalité en peinture et en sculpture** », Commentaires en Histoire de l'art, salles 39, 41, 45
> 20h30, 21h, 30, 22h30, 23h30



- « **Approches de la réalité en peinture et en sculpture** », Commentaires en Histoire de l'art, salles 46, 47
> 20h30, 21h30, 22h30, 23h30
- **Atelier de dessin**. Essayez-vous au dessin.
> Toute la soirée