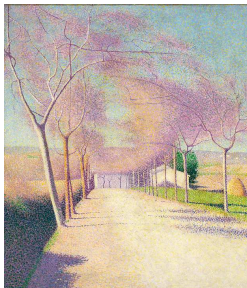
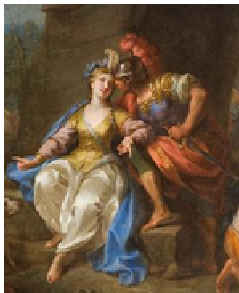




## Rencontres Enseignants 2012-2013

Places gratuites à retirer à l'avance à la billetterie du musée sur présentation d'un justificatif professionnel.  
L'accès le jour même est possible dans la limite des places encore disponibles.



### Présentation des visites à mener en autonomie

**Mercredi 24 octobre 2012 à 14h et 16h**  
**Mercredi 16 janvier 2013 à 14h et 16h**

Après une présentation des documents mis à disposition des enseignants pour qu'ils puissent mener la visite de leur classe au musée de façon indépendante, un repérage dans les salles sera effectué. Un temps d'échange avec une médiatrice permettra de répondre aux interrogations des enseignants sur le déroulement et l'organisation des visites.

Thèmes présentés : *Portrait puzzle* (cycle 1), *Les peintres nordiques, des noirs qui éclairent* (Cycle 2), *La pénombre, des noirs qui suggèrent* (cycle 2), *Qui est qui ? Enquête sur les portraits sculptés* (cycle 3), *La nature morte au XVIIIe siècle* (cycle 3).

### Présentation des « parcours » en plusieurs séances

Ces rencontres s'adressent aux enseignants souhaitant inscrire leur classe à un de ces cycles de visites. Une présentation détaillée du déroulement des séances, notamment celles qui devront être menées en autonomie par l'enseignant, sera proposée.

#### Parcours « Les Couleurs du Noir »

**Mercredi 17 octobre et le 23 janvier à 14h**

La dynamique de ce programme de cinq séances permet aux élèves de cycle 2 de se familiariser avec la démarche de Pierre Soulages et plus largement avec les différents usages de la couleur noire au fil des siècles. Voir le dossier téléchargeable sur le site du musée Fabre [www.museefabre.fr](http://www.museefabre.fr) rubrique *Etudier* puis *Ressources* puis *Autour des collections permanentes* puis *Les couleurs du noir*.

#### Parcours « Le Paysage »

**Mercredi 17 octobre et le 23 janvier à 14h**

Cette rencontre s'adresse aux enseignants de cycle 2 et 3 souhaitant inscrire leur classe à un cycle de trois visites autour du thème du Paysage. Une présentation détaillée du déroulement des séances, notamment celle qui sera menée en autonomie par l'enseignant, sera proposée par une médiatrice du musée. Voir le dossier téléchargeable sur le site du musée Fabre [www.museefabre.fr](http://www.museefabre.fr), rubrique *Etudier/Ressources/ Autour des collections permanentes*.

## Découvrir les expositions temporaires

Les enseignants sont invités à découvrir l'exposition temporaire en cours. La visite guidée est suivie d'une présentation des ressources pédagogiques disponibles sur le sujet ainsi que de l'explication des différents thèmes de visites guidées proposées pour les scolaires.



Rafaello Sanzio, *Homme penché en avant* (étude pour "La dispute du Saint Sacrement"), musée Fabre de Montpellier Agglomération  
© musée Fabre de Montpellier Agglomération, cliché F Jaulmes.

### **Geneviève Asse**

25 novembre 2012-10 mars 2013

Visite guidée de l'exposition

**Mercredi 28 novembre 2012 à 14h**

Poursuivant son exploration des tendances de l'art abstrait français, le musée Fabre met à l'honneur le travail de dilution de la forme et la transcription de la lumière dans lequel s'illustre Geneviève Asse, artiste contemporaine née en 1923 à Vannes.

### **L'atelier de l'œuvre**

**Dessins italiens du musée Fabre**

16 février - 12 mai 2013

Visites guidées de l'exposition

**Mercredi 13 mars 2013 à 14h et à 16h**

L'exposition présentera un ensemble de 500 dessins italiens du XVI e au XVIIIe siècle, de Raphaël à Tiepolo. Cette sélection soulignera le cheminement de la pensée créatrice des artistes, dévoilant les coulisses de la réalisation des œuvres à travers le travail d'atelier.

\*\*\*

Retrouvez les propositions de visites guidées et d'ateliers thématiques sur [www.museefabre.fr](http://www.museefabre.fr). Rendez-vous à la rubrique « Visiter » puis « Activités culturelles » puis « Scolaires-enseignants ». Vous y trouverez aussi les fiches de réservations à compléter et à envoyer par mail à [public.museefabre@montpellier-agglo.com](mailto:public.museefabre@montpellier-agglo.com).

Pour l'année 2012-2013, les réservations sont possibles à partir du 20 octobre 2012.

Nous vous rappelons que les petites et moyennes sections de maternelles ne sont accueillies au musée en visite guidée qu'à partir du mois d'avril.