

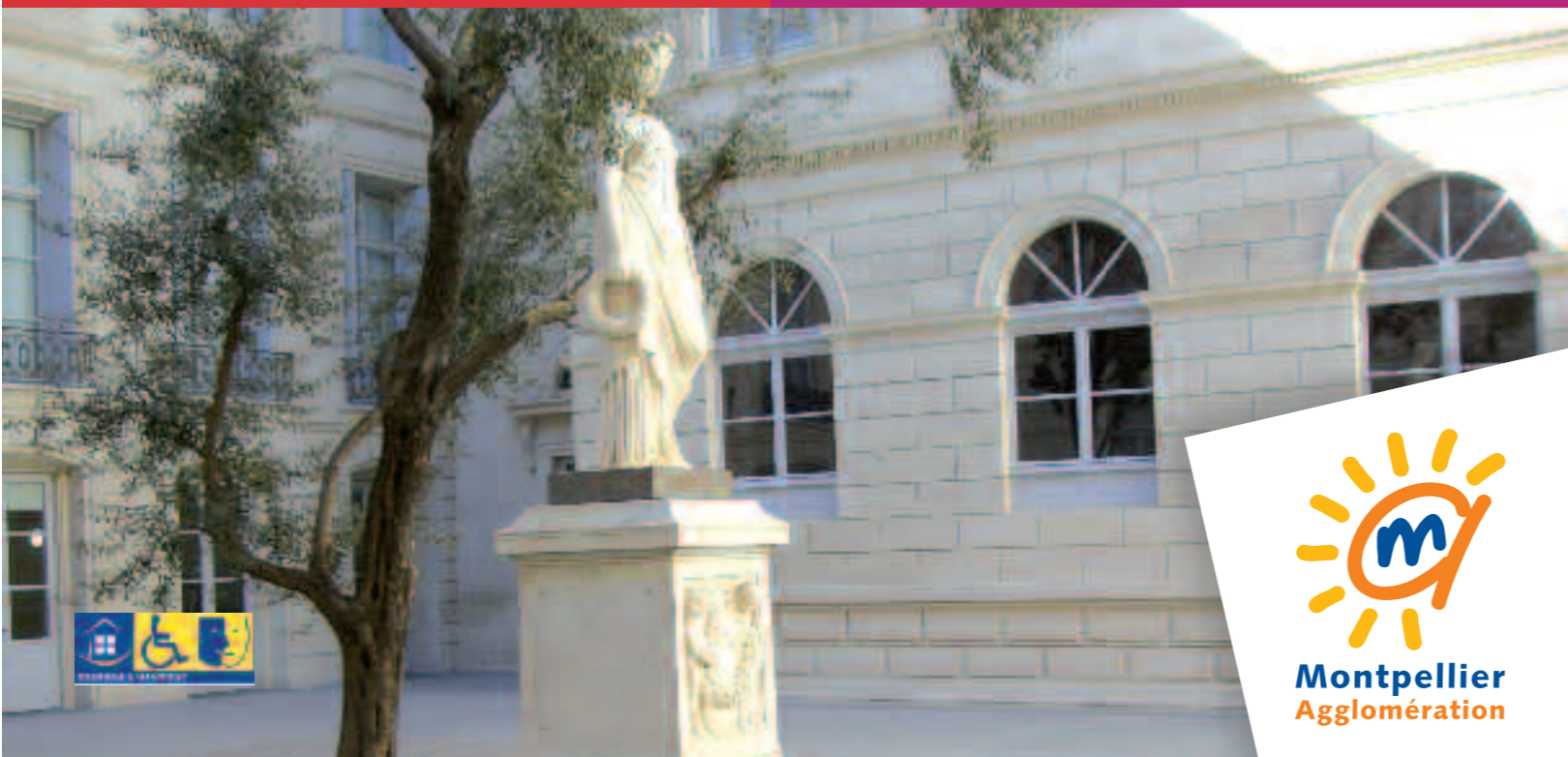
© musée Fabre, Montpellier Agglomération

musée fabre  
montpellier agglomération



# Le musée Fabre **sans exception**

Guide pour les visiteurs en situation de handicap



Montpellier  
Agglomération

# Sommaire

Avant propos - Un musée accessible à tous ..... p. 3  
• *L'âme retrouvée des lieux* ..... p. 3



Les visiteurs en situation de handicap moteur ..... p. 4  
• *S'orienter dans le musée* ..... p. 4  
• *Profiter des dispositifs de médiation* ... p. 5



Les visiteurs en situation de handicap visuel ..... p. 6  
• *Venir au musée* ..... p. 6  
• *S'orienter dans le musée* ..... p. 6  
• *Profiter des dispositifs de médiation* ..... p. 11



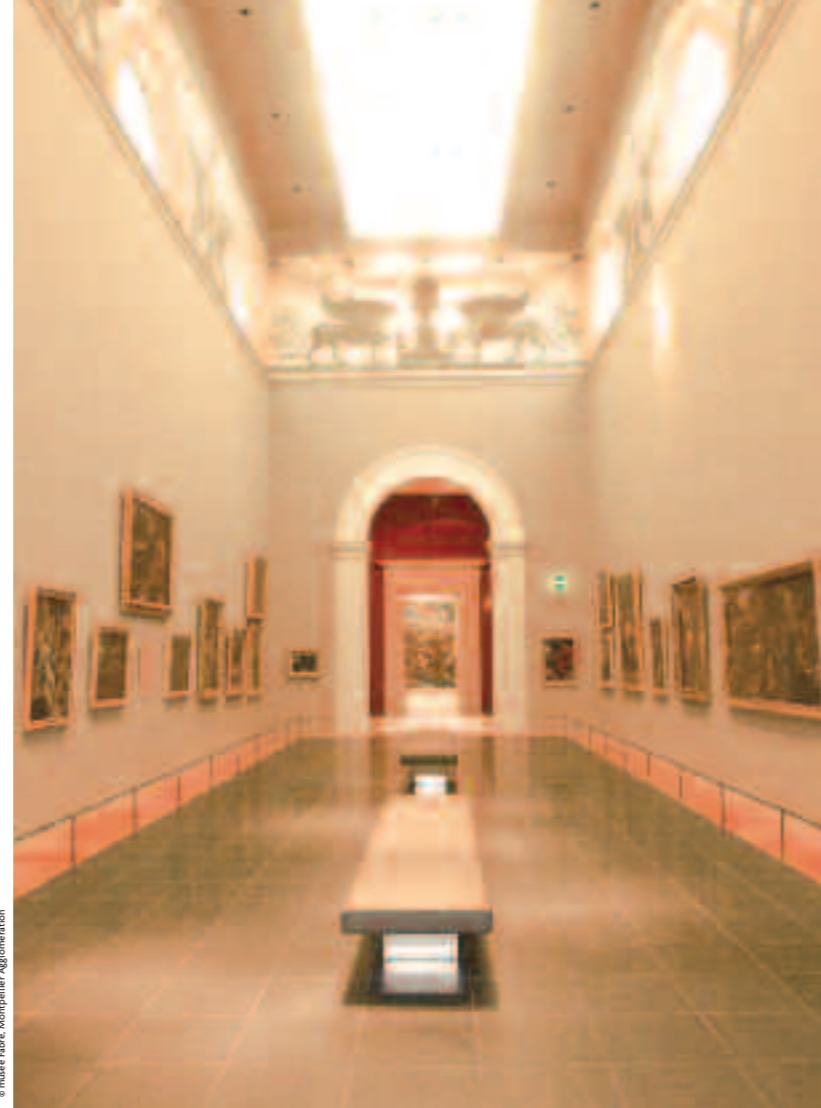
Les visiteurs en situation de handicap auditif ..... p. 12  
• *S'orienter dans le musée* ..... p. 12  
• *Profiter des dispositifs de médiation* ... p. 13



Les visiteurs en situation de handicap mental ..... p. 14  
• *S'orienter dans le musée* ..... p. 14  
• *Profiter des dispositifs de médiation* .. p. 14

Partenaires ..... p. 15

Informations pratiques ..... p. 16  
• *Venir au musée* ..... p. 16



© musée Fabre, Montpellier Agglomération

2  
Considéré à juste titre comme une des toutes premières collections publiques françaises par sa richesse et sa qualité, le musée Fabre de Montpellier Agglomération a mené entre 2002 et 2006 une profonde restructuration visant à doubler sa surface et à permettre le redéploiement et l'enrichissement de ses collections. C'est donc entièrement repensé et métamorphosé que le musée Fabre a ouvert à nouveau ses portes en 2007, doté de toutes les fonctionnalités d'un musée moderne : centre de documentation, auditorium, espaces multimédia, librairie-boutique, restaurant... et avec un accès facilité pour tous les publics.

Montpellier Agglomération a en effet choisi de porter, dans toutes ses réalisations et actions, une attention particulière envers les personnes handicapées, qu'elles soient atteintes d'une déficience motrice, sensorielle ou intellectuelle. Cette volonté se traduit par l'accessibilité de son réseau de transports en commun et de ses équipements publics, ainsi que par une vaste offre de pratiques culturelles et sportives et le soutien apporté aux associations qui accompagnent au quotidien les personnes souffrant d'un handicap.

Fidèle à ce souci de générosité et de solidarité, et à cette même volonté d'amener le plus grand nombre à trouver dans la rencontre avec les arts plastiques une relation épanouissante, le musée Fabre de Montpellier Agglomération réaffirme ainsi le rôle majeur de la culture dans la vie de la cité.

Montpellier Agglomération

## Avant-propos



© RK le STUDIO

### Un musée accessible à tous

Dès l'origine du projet d'agrandissement du musée Fabre, Montpellier Agglomération a placé la problématique de l'ouverture à tous les publics au cœur de sa réflexion. La question de l'accueil et de l'accessibilité des personnes en situation de handicap a fait l'objet de plusieurs rencontres entre le service des Publics du musée et les partenaires locaux pour évaluer leurs attentes, y répondre au mieux, mais aussi afin d'engager un dialogue durable et constructif.

Le musée s'est efforcé de mieux faire connaître et comprendre ses ressources ainsi que son potentiel, tandis que les associations et leurs représentants ont formulé des besoins et des interrogations. Les dispositifs présentés dans ce guide sont un premier geste qui marque l'établissement d'une relation de confiance et une envie d'avancer ensemble vers des projets inédits, novateurs, associant étroitement des publics en situation de handicap divers (moteur, sensoriel ou intellectuel) à la pratique du musée pour les années à venir.

### L'âme retrouvée des lieux

Joyau des musées français, le musée Fabre de Montpellier Agglomération a réouvert en 2007 ses portes après quatre années de travaux ayant permis de repenser, restaurer et agrandir ses espaces. Ce sont plus de 800 œuvres déployées sur 9 200 m<sup>2</sup> qui

s'offrent aujourd'hui à la délectation de tous. Dans plusieurs bâtiments réhabilités, allant du XVII<sup>e</sup> au XXI<sup>e</sup> siècle, le visiteur peut découvrir les chefs-d'œuvre qui font la renommée de ses collections, mais aussi des œuvres restaurées ou nouvellement acquises.

La visite débute par un exceptionnel ensemble de peintures flamandes et hollandaises du XVII<sup>e</sup> siècle, puis viennent tous les grands maîtres de la peinture européenne : Allori, Véronèse, Ribera, Dominiquin, Zurbaran, Poussin, Bourdon, Reynolds... Autre temps fort du parcours, l'œuvre du fondateur du musée, le peintre François-Xavier Fabre, et de ses contemporains tels David, Ingres... Les collections modernes et contemporaines ne sont pas en reste, de Delacroix à Géricault, en passant par Courbet et Bazille, jusqu'aux œuvres exceptionnelles de Staël, Van Dongen, Richier et le groupe Supports/Surfaces. Sans oublier l'ultime enchantement : l'inestimable donation et les prêts consentis par le peintre contemporain Pierre Soulages.

Grâce au réaménagement du musée mis en œuvre par Montpellier Agglomération, la totalité du bâtiment (salle d'exposition temporaire et collections permanentes, centre de documentation, librairie-boutique, restaurant, auditorium et espaces ateliers) est maintenant accessible aux personnes à mobilité réduite (fauteuil roulant, déambulateurs, cannes).

La billetterie, située dans le hall d'accueil, est accessible de plain-pied par l'esplanade Charles de Gaulle. Les personnes en situation de handicap disposent d'un accès prioritaire aux caisses.

Depuis la billetterie, les visiteurs peuvent, par une rampe en pente douce, accéder à la salle d'exposition temporaire et aux différents niveaux des collections permanentes, desservis par ascenseur.



# Les visiteurs en situation de handicap moteur



Cornelis de Heem, Nature morte de fruits et de fruits de mer, 1659

## S'orienter dans le musée

Le personnel d'accueil du musée Fabre est à l'écoute de tout visiteur qui souhaite être renseigné, aidé ou accompagné dans sa visite.

Des fauteuils roulants (deux largeurs d'assise au choix), sont prêtés sur simple demande à l'accueil. Des audio-guides sont disponibles au tarif de 1 €.

« Le musée en douceur », un guide de visite spécifique est remis gratuitement à l'accueil. Il propose un itinéraire permettant de se repérer et de choisir un cheminement adapté aux personnes fatigables ou en fauteuil roulant, confortant ainsi les efforts entrepris par Montpellier Agglomération en matière d'aide aux personnes en situation de handicap.

## Le hall d'accueil donne accès à tous les espaces du musée

- Les collections permanentes se déploient dans les étages des trois principaux bâtiments qui constituent le musée : l'ancien Collège des Jésuites, l'Hôtel de Massilian et l'aile contemporaine. Elles sont accessibles par des ascenseurs (numérotés de 1 à 3). Les parcours sont identifiés par un lettrage (de A à G). Une signalétique reprend ces informations qui sont détaillées sur le guide de visite.
- La salle d'exposition temporaire, dont la programmation est saisonnière, est accessible de plain-pied à partir du hall d'accueil (voir guide).
- L'auditorium accueille à chaque saison un programme de films, conférences et autres manifestations culturelles. Il est pourvu de plusieurs emplacements pour les fauteuils roulants.
- Les ateliers, le centre de documentation, la librairie-boutique et le restaurant sont accessibles par des cheminements adaptés.
- Les consignes et sanitaires sont accessibles de plain-pied.



Jan Van Huysum, Nature morte aux fruits, Vers 1730-1740



© musée Fabre, Montpellier Agglomération

## Profiter des dispositifs de médiation

### Le multimédia accompagne le visiteur sur son parcours

À l'entrée du musée, les ordinateurs de la galerie multimédia offrent de multiples informations et permettent d'élaborer un parcours selon les affinités de chacun. Des salons d'interprétation ponctuent ensuite la visite des collections permanentes. Ils permettent de faire une pose en répondant aux questionnements que suscite la découverte des salles : donateurs, artistes, œuvres...

## Les visites guidées et ateliers

Les visites guidées et les ateliers de pratique artistique sont accessibles aux personnes à mobilité réduite. Les modalités de ces animations sont disponibles auprès du service des Publics ou à l'accueil du musée.

## Préparer sa visite de groupe

Les groupes qui souhaitent bénéficier d'un accompagnement doivent contacter au préalable le service des Publics.

## Site Internet

Le visiteur peut, grâce au site [www.montpellier-agglo.com/museefabre](http://www.montpellier-agglo.com/museefabre), préparer sa venue au musée ou approfondir ses connaissances à posteriori.



Frans Van Miéris, L'enfileuse de perles, 1658

© musée Fabre, Montpellier Agglomération - cliché Frédéric Julimes

découvrir

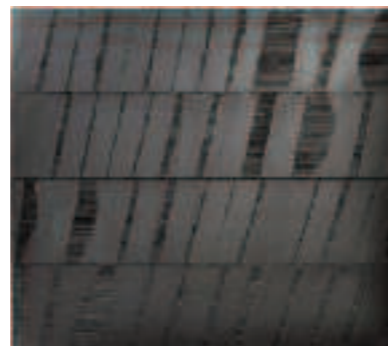
contempler *pratiquer*  
connaître



## Les visiteurs en situation de handicap visuel

### Venir au musée

Au centre-ville, un itinéraire de guidage adapté (cheminement podotactile) permet d'accéder au musée depuis l'arrêt de la station de tramway *Corum*. Les deux lignes de tramway sont elles-mêmes accessibles aux personnes handicapées. L'entrée du musée se situe 39 boulevard Bonne-Nouvelle. Les chiens guides d'accompagnement ont également accès au musée.



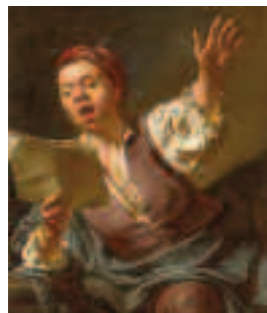
Pierre Soulages, Peinture 324 x 362, 1986

### S'orienter dans le musée

La billetterie se trouve dans le hall d'accueil. **Le personnel d'accueil** se tient à l'écoute de tout visiteur qui souhaite être renseigné, aidé ou accompagné dans sa visite. **Des audio-guides** sont disponibles au tarif de 1 €.

#### Le hall d'accueil donne accès à tous les espaces du musée

- **Les collections permanentes** se déploient dans les étages des trois principaux bâtiments qui constituent le musée : l'ancien Collège des Jésuites, l'Hôtel de Massilian et l'aile contemporaine. Le parcours comporte des **zones de légère pénombre**. En effet, la conservation des œuvres sur papier impose une luminosité n'excédant pas 50 lux.
- **La salle d'exposition temporaire**, dont la programmation, saisonnière, est accessible de plain-pied depuis le hall d'accueil.



Giambattista Piazzetta, Le chanteur

- **L'auditorium** accueille à chaque saison un programme de films, conférences et autres manifestations culturelles. L'accès se fait depuis le hall par une rampe en pente douce.
- **Les ateliers, le centre de documentation, la librairie-boutique et le restaurant** sont accessibles par des cheminements adaptés.
- **Les consignes et sanitaires** sont accessibles de plain-pied.

découvrir

Braille

**Braille**

**Braille**

# Braille



© musée Fabre, Montpellier Agglomération

## Profiter des dispositifs de médiation

### Bornes d'information

Ces dernières permettent au fil du parcours d'identifier le thème et le numéro de la salle grâce à une signalétique braille. Certaines proposent des classeurs contenant des textes en braille et en gros caractères, décrivant

le thème de la salle et la liste des artistes. Des détails sur des points plus remarquables de l'histoire architecturale du bâtiment sont aussi proposés.

### Visites guidées, thématiques et ateliers

Pour les groupes guidés, une **maquette tactile** permet au public en situation de handicap visuel d'appréhender l'espace. Il présente les trois principaux bâtiments qui constituent le musée ainsi que le détail des espaces accessibles depuis le hall d'accueil.

La plupart des **visites guidées** sont accessibles aux personnes en situation de handicap visuel. Certaines, faisant intervenir des approches musicales ou corporelles, leur sont recommandées. Des **ateliers** basés sur la manipulation de matières ou d'objets permettent d'appréhender les techniques et d'accéder à une lecture plus précise de certaines œuvres. Il est recommandé de se renseigner auprès du Service des Publics ou à l'accueil du musée.

### Préparer sa visite de groupe

Les groupes qui souhaitent bénéficier d'un accompagnement doivent contacter au préalable le service des Publics.

### Site Internet

L'intégralité des fiches de salle en braille et en gros caractères sont disponibles en téléchargement sur le site du musée Fabre. Le visiteur peut ainsi préparer sa venue au musée ou approfondir ses connaissances à posteriori.



© Montpellier Agglomération - Conception maquette : SARL Archi-Tact / Isabelle Duprat

contempler *pratiquer*  
connaître



# Les visiteurs en situation de handicap auditif

## S'orienter dans le musée

Le personnel d'accueil se tient à la disposition de tout visiteur qui souhaite être renseigné, aidé ou accompagné dans sa visite.

### Le hall d'accueil donne accès à tous les espaces du musée

- **Les collections permanentes** se déploient dans les étages des trois principaux bâtiments qui constituent le musée : l'ancien Collège des Jésuites, l'Hôtel de Massilian et l'aile contemporaine.
- **La salle d'exposition temporaire**, dont la programmation est saisonnière, est accessible de plain-pied depuis le hall.
- **L'auditorium** équipé du système de boucle magnétique, programme chaque saison des films, conférences et autres manifestations culturelles. Il est conseillé de se renseigner auprès du service des Publics ou à l'accueil du musée.
- **Les ateliers, le centre de documentation**, la librairie-boutique et le restaurant sont également accessibles depuis le hall.
- **Les consignes et sanitaires** sont accessibles de plain-pied.

## Profiter des dispositifs de médiation

### Les boucles magnétiques

Des audio-guides adaptés au système de boucle magnétique sont proposés au tarif de 1 €. Les malentendants peuvent bénéficier d'un relais de boucle magnétique sur demande auprès des hôtesses d'accueil. Plusieurs types de visite sont disponibles : 50 œuvres pour les enfants, 150 œuvres du parcours permanent pour les adultes et 20 textes de visiteurs célèbres qui commentent leur visite des collections.

Une boucle à induction magnétique est installée dans l'auditorium du musée. Elle permet aux personnes équipées de prothèses auditives de mieux percevoir les sons.



© musée Fabre, Montpellier Agglomération

## Les panneaux d'orientation

Des panneaux directionnels, apposés à différents points du cheminement, permettent au visiteur de suivre un parcours chronologique cohérent à travers les salles et les différents niveaux des collections permanentes.

## Le multimédia accompagne le visiteur sur son parcours

À l'entrée du musée, les ordinateurs de la galerie multimédia offrent de multiples informations et permettent d'élaborer un parcours selon les affinités de chacun. Des salons d'interprétations ponctuent ensuite la visite des collections permanentes. Ils permettent de faire une pose en répondant aux questionnements que suscite la découverte des salles : donateurs, artistes, œuvres...

## Ateliers

Certains ateliers de pratique artistique permettent d'appréhender les matières et techniques, favorisant la lecture des œuvres des collections permanentes.

## Préparer sa visite de groupe

Les groupes qui souhaitent bénéficier d'un accompagnement doivent contacter au préalable le service des publics.

## Site Internet

Le visiteur mal-entendant peut aussi télécharger librement l'ensemble des commentaires des audioguides sur le site du musée Fabre [www.montpellier-agglo.com/museefabre](http://www.montpellier-agglo.com/museefabre) dans la rubrique **Etudier/Téléchargements/Sons**.



Anonyme,  
Apollon et Daphné

© musée Fabre, Montpellier Agglomération - cliché Frédéric Jaumes

découvrir

contempler *pratiquer*  
connaître



# Les visiteurs en situation de handicap mental

## S'orienter dans le musée

Le personnel d'accueil est à l'écoute de tout visiteur qui souhaite être renseigné, aidé ou accompagné dans sa visite. Des audio-guides sont disponibles au tarif de 1 €.

### Le hall d'accueil donne accès à tous les espaces du musée

- Les collections permanentes se déploient dans les étages des trois principaux bâtiments qui constituent le musée : l'ancien Collège des Jésuites, l'Hôtel de Massilian et l'aile contemporaine.
- La salle d'exposition temporaire, dont la programmation est saisonnière, est accessible de plain-pied depuis le hall d'accueil.
- L'auditorium accueille à chaque saison un programme de films, conférences et autres manifestations culturelles.
- Les ateliers, le centre de documentation, la librairie-boutique et le restaurant sont également accessibles depuis le hall.
- Les consignes et sanitaires sont accessibles de plain-pied.



Jean-Baptiste Greuze, *Le Gâteau des rois*, 1774

© musée Fabre, Montpellier Agglomération - cliché Frédéric Jaumes

## Profiter des dispositifs de médiation

### Le musée en douceur

Un guide de visite vous sera remis gratuitement si vous souhaitez éviter les escaliers et parcourir le musée selon un itinéraire peu fatigant. Il comprend le plan des différents parcours, vous permet de vous repérer et de choisir votre cheminement selon la visite que vous souhaitez effectuer.

### Le multimédia accompagne le visiteur sur son parcours

À l'entrée du musée, les ordinateurs de la galerie multimédia offrent de multiples informations et permettent d'élaborer un parcours selon les affinités de chacun. Des salons d'interprétations ponctuent ensuite la visite des collections permanentes. Ils permettent de faire une pose en répondant aux questionnements que suscite la découverte des salles : donateurs, artistes, œuvres...



Germaine Richier, *Loretto I*, 1934

© musée Fabre, Montpellier Agglomération - cliché Frédéric Jaumes

découvrir contempler pratiquer  
connaître



© musée Fabre, Montpellier Agglomération

## Visites guidées et ateliers

La plupart des visites guidées ou des ateliers de pratique artistique sont accessibles aux personnes en situation de handicap mental. Des visites chorégraphiées, musicales ou contées, faisant appel à tous les sens, leur sont recommandées. Certains ateliers de pratique artistique permettent d'appréhender de façon ludique les matières et techniques, favorisant la lecture des œuvres des collections permanentes. Il est conseillé de se renseigner auprès du Service des Publics ou à l'accueil du musée.

## Préparer sa visite de groupe

Les groupes qui souhaitent bénéficier d'un accompagnement, doivent contacter au préalable le service des publics.

## Site Internet

Le visiteur peut, grâce à lui, préparer sa venue au musée ou approfondir ses connaissances à posteriori.



Robert Delaunay, *Portrait d'Henri Cartier*, 1906

© musée Fabre, Montpellier Agglomération - cliché Frédéric Jaumes

## Les partenaires



Centre Communal d'Action Sociale  
Ville de Montpellier



Association des Paralysés de France



Union des Aveugles et Handicapés de la Vue de Montpellier et de la Région



Association Générale des Sourds de Montpellier et de sa Région



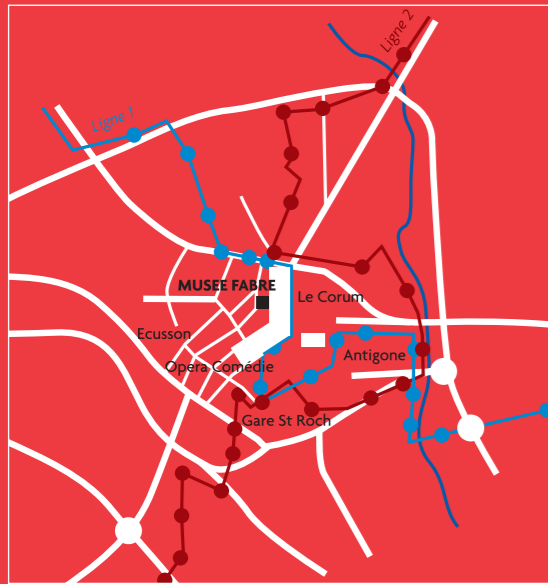
Surdi 34



SFR



# Informations pratiques



## Réservations

Pour préparer votre visite et vous inscrire à une activité  
Tél. 04 67 14 83 22 - Fax 04 67 66 09 20  
ou courriel : [contact.museefabre@montpellier-agglo.com](mailto:contact.museefabre@montpellier-agglo.com)

## Tarifs

Les bénéficiaires de l'Allocation aux Adultes Handicapés (A.A.H.) bénéficient du tarif réduit pour les visites guidées et de la gratuité pour l'accès aux collections permanentes et aux expositions temporaires en visite libre.

Pour les visites guidées le tarif réduit est de : 5,50 € pour les collections permanentes, 7 € pour les expositions temporaires, 9 € pour le billet jumelé.

Les autres personnes en situation de handicap ou les accompagnateurs sont soumis à la grille tarifaire standard.

## Préparer les visites de groupe

Le musée invite les groupes qui le désirent à préparer en amont leur venue au musée :

- **Pour des visites guidées ou thématiques, des ateliers :** l'équipe de médiateurs du musée se tient à la disposition des accompagnateurs désireux d'élaborer des approches adaptées aux problématiques des publics qu'ils accompagnent.
- **Pour des visites libres :** le musée facilite l'organisation de visites autonomes. Les accompagnateurs peuvent bénéficier d'une séance de repérage du parcours des collections permanentes qui leur donnera les éléments nécessaires à la préparation d'une visite libre.

**Renseignements** auprès du Service des Publics : 04 67 14 83 22

## Horaires et jours d'ouverture

Le mardi, jeudi, vendredi et dimanche de 10 h à 18 h.  
Le mercredi de 13 h à 21 h. Le samedi de 11 h à 18 h.  
Fermé le lundi et le 01/01, 01/05, 15/08, 11/11, 25/12

## Accès

Les parkings Corum et Comédie, situés au centre-ville et à proximité du musée, disposent de plusieurs places pour véhicules légers réservés aux personnes en situation de handicap. Le parking Europa est accessible aux minibus.  
Tramway ligne 1 : Comédie ou Corum - Tramway ligne 2 : Corum, accessible aux personnes en situation de handicap moteur.

**Renseignements** au 04 67 20 22 13

## Musée Fabre

39 boulevard Bonne Nouvelle - 34000 Montpellier  
Tél. 04 67 14 83 00 - Fax 04 67 66 09 20  
[contact.museefabre@montpellier-agglo.com](mailto:contact.museefabre@montpellier-agglo.com)  
[www.museefabre.fr](http://www.museefabre.fr)

  
musée fabre  
montpellier agglomération

