

Jean RAOUX

(1677-1734)

27 novembre 2009- 14 mars 2010

Musée FABRE

**Présentation
SERVICE EDUCATIF
PISTES PEDAGOGIQUES**

Service Educatif du Musée Fabre: Anne Dumonteil et Aline Palau-Gazé

- Les œuvres exemplaires du Musée Fabre qui illustrent les influences de Jean RAOUX
- Les influences italienne, nordique et française

LES INFLUENCES



Alessandro ALLORI (1535-1607)

Vénus et l'Amour, 1570, huile sur bois, 150x240 cm
(maniérisme italien 16^e siècle, florentin)- salle 9



**Jacob van
RUISDAEL**
(1628-1682)

*Paysage par
temps d'orage,*
1649,

Huile sur bois,
25,5x21,5 cm
(peinture
hollandaise)
salle 4



Franz van MIERIS l'ancien (1635-1681)

Jeune femme enfilant des perles, 1658,
huile sur bois, 23x18,3 cm (peinture flamande 17^e siècle)



Laurent de LA HYRE (1606-1656) *Paysage au pâtre jouant de la flûte*, 1647, huile sur toile, 59x78 cm (peinture française 17^e siècle), Galerie des Griffons

- Le portrait
- La scène de genre
- La peinture d'histoire
- Quelques comparaisons...

LES GENRES CHEZ RAOUX

Philippe de Vendôme, vers
1724 huile sur toile, 41x32 cm, Londres,
Clerkenwell, musée et bibliothèque de
l'ordre de Saint Jean



*Mme Titon de Coigny en
Flore*, 1723, huile sur toile,
139x106,5cm, Musée du Trianon, Versailles.



**Portrait : entre le portrait d'identité et le
portrait historié, Raoux inaugure un genre**



Les petites musiciennes

Huile sur toile,
83,8x67,4 cm, Musée
languedocien,
Montpellier.

La scène de genre
chez RAOUX:
Quotidien et
élégance
Espace théâtralisé



Pygmalion amoureux de sa statue, 1717

huile sur toile, 134 x 100 cm
(dépôt du Louvre en 1955) Musée
Fabre

Même année que
WATTEAU *Pèlerinage à
l'Isle de Cythère*
dit *L'Embarquement pour
Cythère* (129x194 cm)
huile sur toile, Louvre.

Sujet Mythologique
Traitement plus
académique que
Watteau, mais petit
format et scène de
genre à l'arrière plan.



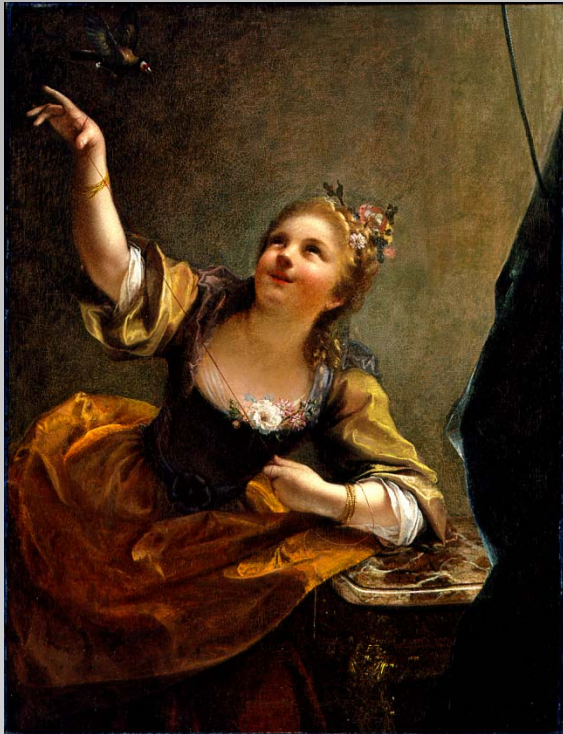
Antiochus et Stratonice, vers 1723, huile sur toile,
94,5x117,5cm, Pommersfelden, Wiesentheid, **rencontre des genres**

- Représentation intimiste et quotidienne
- La figure de la Vestale
- Synthèse: *Le portrait de Marie-Françoise Perdrigeon, épouse d'Etienne-Paul Boucher, en vestale, 1733*

L'IMAGE DE LA FEMME

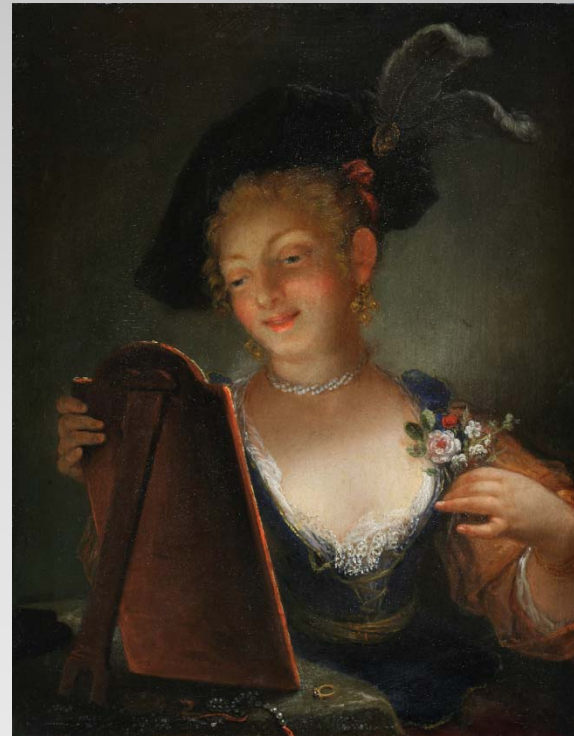
Jeune fille faisant voler

un oiseau, 1717, huile sur toile,
115x88cm, Sarasota, The John and
Mable Ringling Museum of Art

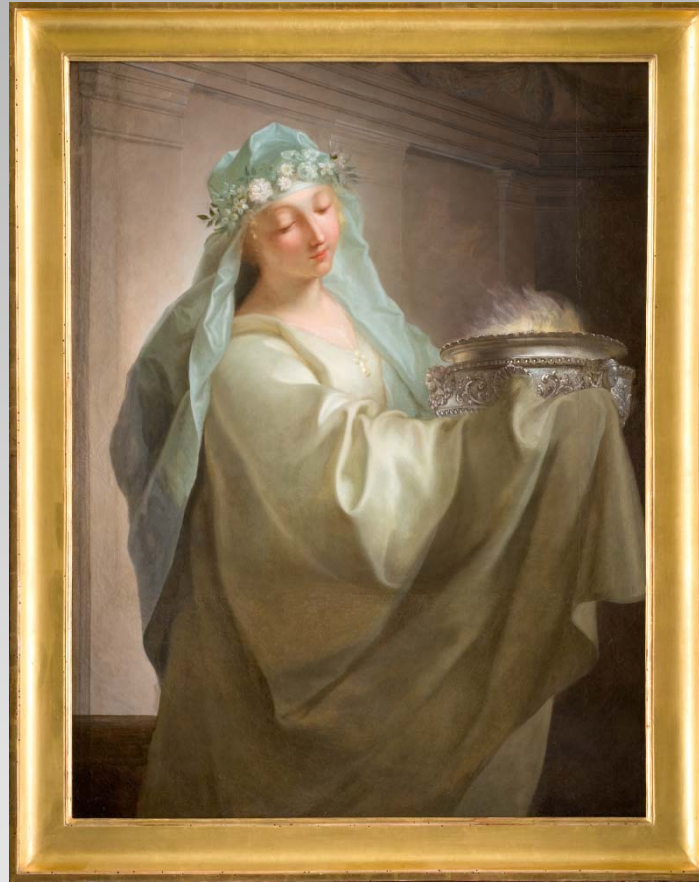


Jeune fille au miroir

1708-12, huile sur toile, 24,7x19,2cm,
Musée de Padoue



Un quotidien élégant et idéalisé



Vestale portant le feu sacré, 1727-28

huile sur toile, 105,5x80cm, Musée Fabre

Un genre inventé par RAOUX.



Portrait de Marie-Françoise Perdrigeon épouse d'Etienne-Paul Boucher, en Vestale

1733, huile sur toile,
261x197 cm, MBA, Dijon

Œuvre de synthèse

Portrait historié avec
quelques éléments
relevant de la scène de
genre

- La composition
- La lumière
- Les accessoires de la scène
- La citation de représentations

LA THÉÂTRALISATION



L'enfance, (1708-14), copie de la fin XVIII^e, huile sur toile, 94,5x127cm,
Musée Fabre: espace scénographié, composition en plusieurs tableaux



La liseuse, huile sur
toile, 130x99cm, Musée
Calvet, Avignon

Les éléments de la
théâtralisation:

Lumière

Rideau

Point de vue



La chasse de Didon et Énée, 1720-1730, huile sur toile, 125x183 cm, Musée Fabre. Costumes de scène

Portrait de Mlle Prévôt en bacchante, 1723, huile sur toile, 209x162cm ,MBA Tours



La Camargo dansant, Nicolas LANCRET, 1730-31, huile sur toile, 45x54cm, MBA Tours



Citation de représentation de spectacle (Philomèle, opéra de Roy et La Coste, 1705)

- Image de la femme : Greuze et Nattier
- Vestale : David et Drouais
- Pygmalion : Boucher et Rodin
- Théâtralisation et mise en scène:
les pratiques de l'image du XIXème siècle à
nos jours

**HÉRITAGES et RÉFÉRENCES
CONTEMPORAINES**

L'oiseau mort, 1800, Jean-Baptiste GREUZE, huile sur toile, 68x55cm, Louvre, Paris



Mme Bouret en Diane, 1745, Jean-Marc NATTIER
Huile sur toile, 138 x 105 cm
Musée Thyssen-Bornemisza, Madrid



Continuité de la représentation du quotidien et du portrait historié

*Portrait d'une jeune
femme en vestale*, 1767,
François-Hubert DROUAIS, huile sur
toile, 80x63cm, Metropolitan, NY



*Vestale couronnée de
fleurs*, 1789, Jacques-Louis
DAVID, huile sur toile, 81,3x65,4cm,
collection privée



Reprise du thème de la Vestale

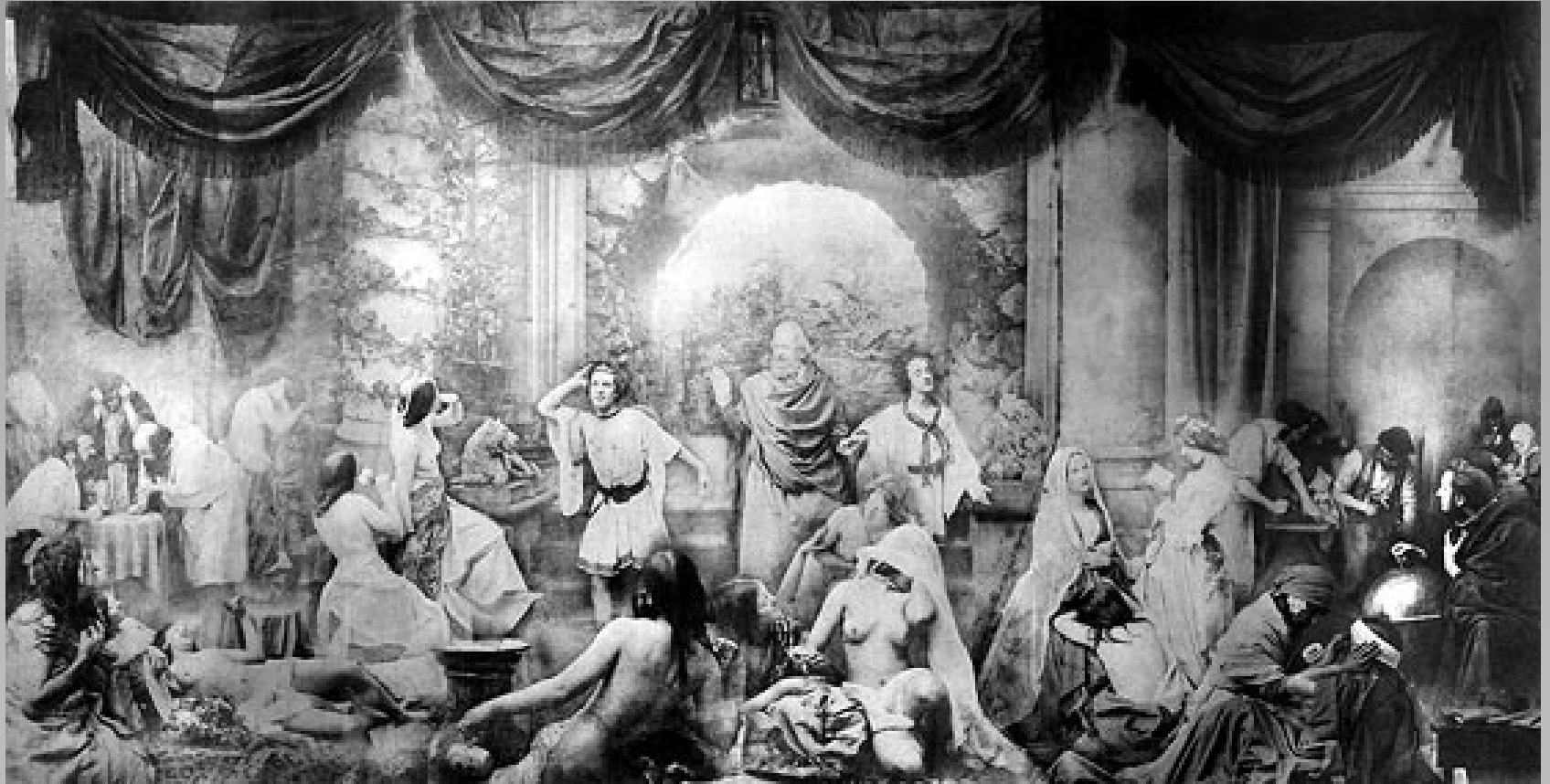
Pygmalion et Galatée,
1766, François BOUCHER,
huile sur toile, 329x230cm,
Ermitage, Saint-Pétersbourg



Pygmalion et Galatée,
1908-09, Auguste RODIN,
bronze, 42,1 x 27 x 31 cm,
Musée Rodin, Paris



Pygmalion et Galatée



O.G. REJLANDER, *Les deux façons de vivre*, 1857,
épreuve à l'albumine argentique, 40,9x76,8 cm, Moderna Museet,
Stockholm

Untitled, film still #13,

1978, tirage gélatino-argentique,
24x19,1cm, MOMA, NY



Untitled, #221, 1990,
cibachrome, 121,9x76,2cm, Metro
Pictures Gallery, NY



Cindy SHERMAN se met en scène

Journal d'un dandy Victorien,
3h du matin, 1998, épreuve par
développement chromogène,
183x122cm, collection Phelan, NY



Yinka SHONIBARE
se met en scène
référence au XVIIIème siècle

The Age of Enlightenment -
Gabrielle Emile Le Tonnelier
de Breteuil, Marquise de
Chatelet, 2008, Résine et fibre de
verre, cire, coton, divers, échelle 1
Galerie James Cohan, NY



La Visitation, 1528-29, Jacopo PONTORMO, huile sur bois, 202x156cm, San Michele, Carmignano, Florence.



The Greeting, 1995, Bill VIOLA, installation vidéo, 10mn, Biennale de Venise.



Art vidéo, citation et mise en scène