

D U 8 M A U 2 2 M A I 1 9 6 6

VILLE DE LA GRAND'COMBE

SALLE MUNICIPALE

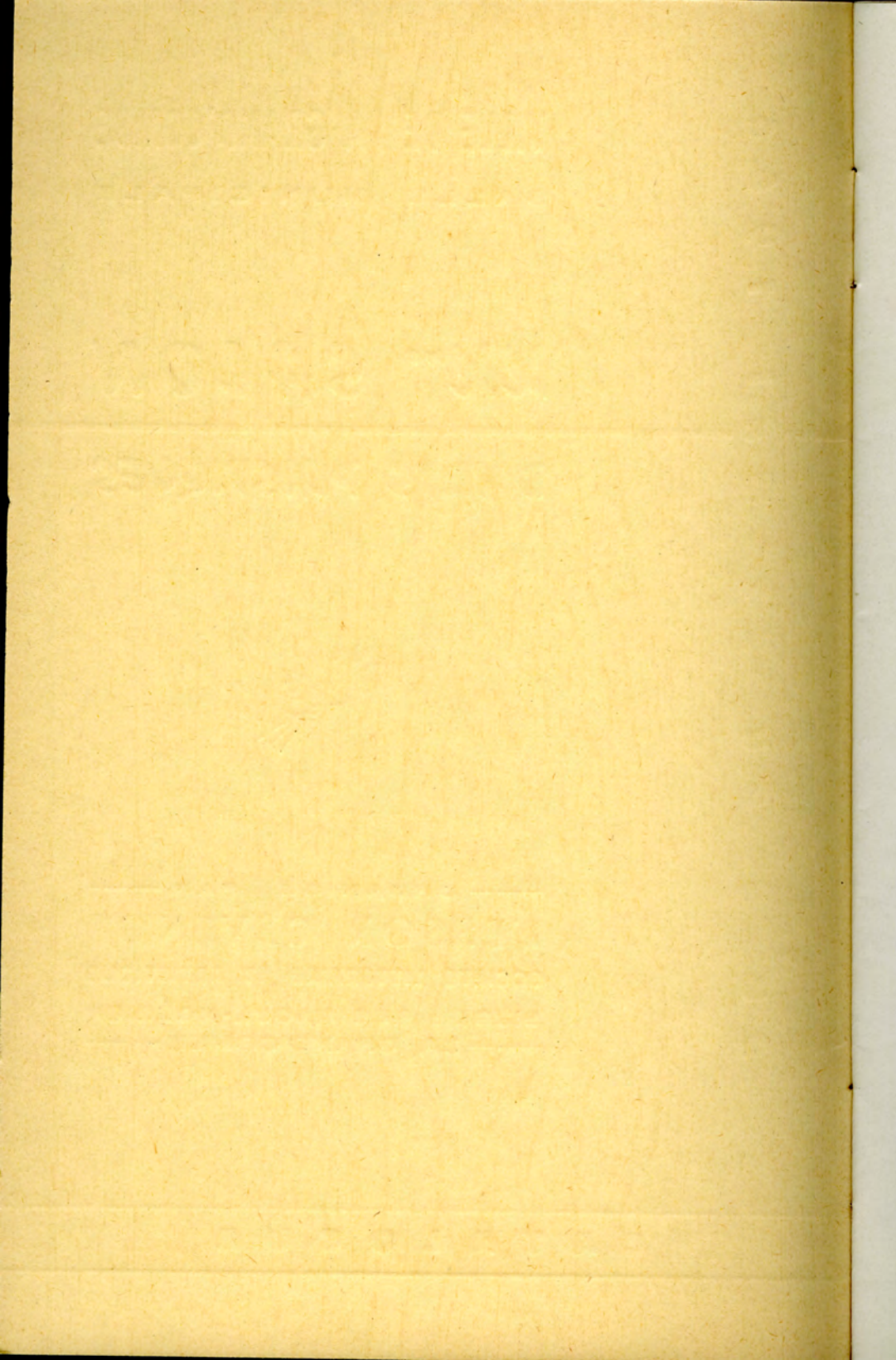
XX<sup>me</sup> SALON

D'ARTS PLASTIQUES



— ORGANISÉ PAR —  
L'ESSOR CÉVENOL  
SOCIÉTÉ LITTÉRAIRE ET ARTISTIQUE  
SIÈGE : RUE RAOUL-MOURIER  
— LA GRAND'COMBE —

C A T A L O G U E





# XX<sup>me</sup> SALON D'ARTS PLASTIQUES

organisé par l'ESSOR CÉVENOL

DU 8 AU 22 MAI 1966.



Qu'il est loin le temps où quelques Grand'Combiens amoureux des arts se morfondaient de ne pouvoir extérioriser leurs sensations artistiques !

Quand la Municipalité nous accorda enfin, une salle propice, ce fut l'enthousiasme et ajoutant à cela quelques bois de mine, du fil de fer, de la toile de jute, l'Essor Cévenol présenta son premier salon.

Nos concitoyens répondirent favorablement à cette innovation et, après quelques surprises, car certaines personnes recherchaient alors dans une œuvre d'art la reproduction exacte de la nature, ce qui leur paraissait insolite fut enfin adopté et compris. Elles découvraient que l'art est avant tout une affaire d'émotion, de sensibilité et une interprétation passionnée de sensations accumulées.

Nous avons alors fait appel à de très grands artistes dont la renommée dépassait largement nos limites régionales et c'est ainsi que les expositions de l'Essor Cévenol acquérèrent une valeur incontestable et figurent à présent parmi les plus belles manifestations artistiques du Sud-Est.

En l'honneur de ce 20<sup>e</sup> Salon il m'est agréable de rendre hommage à tous ceux qui nous ont aidé dans cette ascension : au visiteur anonyme, à la Municipalité qui n'est jamais restée indifférente à nos efforts, à tous nos amis, aux peintres, sculpteurs, graveurs, ferronniers, céramistes, qui nous ont fait confiance et qui ont compris que nous servions les arts tout simplement, sans artifice, mais avec ferveur.

M. FEYDEDIE.

INVITÉ D'HONNEUR

**MICHEL RODDE**

né à La Grand'Combe, le 27 Avril 1913

Etudes secondaires en Provence, philosophie au Lycée Français de Rome. Licence en droit à Paris et cours des sciences Politiques. Entreprend une carrière administrative : Ministère des Affaires Etrangères, puis Direction Générale de l'Urbanisme.

Commence à peindre en 1945, à 32 ans.

Académie de la Grande Chaumière, Atelier Mac-Avoy.

En 1952 : premier Grand Prix Othon Friesz.

A partir de 1953, se consacre entièrement à la peinture.

Expositions particulières : Paris, Poitiers, Londres, New-York.

Participe aux principaux Salons de Paris.

Membre du Syndicat des peintres et graveurs professionnels.

Membre du Comité du Salon d'Automne.

Professeur à l'Ecole des Métiers d'Arts.

Professeur à l'Académie de la Grande Chaumière.





Portrait de Cécil St-Laurent (1955)

Michel RODDE

Paris

*Ouvres présentées*

---

- 1 Figure dans un paysage
- 2 Paysage Rhodanien
- 3 Peinture
- 4 Paysage de Bretagne
- 5 Paysage de Provence
- 6 Aquarelle
- 7 Aquarelle
- 8 Aquarelle



# EXPOSANTS

---

## ANNETTE Tristan

30, rue des Calquières - Clermont-l'Hérault

- 9 Le Jardin Exotique
- 10 La Garrigue
- 11 La Petite Chapelle

## ARGENSON Adrien

14, Boulevard du Portalet - Saint-Ambroix (Gard)

- 12 Paysage Cévenol
- 13 Fleurs
- 14 Fleurs

## AZORIN Ange

Les Salles-du-Gardon

- 15 Paysage
- 16 Paysage
- 17 Peinture

**LIBRAIRIE - PAPETERIE**

---

**G. CHAMBON**

*Tout pour l'aquarelle  
la gouache  
le dessin*

**8, Rue Anatole-France - LA GRAND'COMBE**



Pins à Aups (Lavis)

Gabriel COUDERC

Sète

**BALME André**

2 ter, Boulevard Anatole-France - Alès

- 18 Marchand de billet de la loterie Espagnole
- 19 Clown

**BENDIT Michel**

St-Jean du Pin (Gard)

- 20 Pont de Monvert
- 21 Corrida
- 22 Venise

**BERNAL Jérôme**

Chemin des Sports - Alès

- 23 Le Portail
- 24 Sauve
- 25 Mas Courtin

**BLANC Joseph Jean**

66, Boulevard Pasteur - Le Teil

- 26 Pastorale en Provence
- 27 Dans la Garrigue (Amandiers en fleurs)

**BROUSSARD Marcel**

12, Avenue d'Anduze - Alès

- 28 Ferronneries d'Art

**ELECTRO MENAGER - QUINCAILLERIE  
CAMPING - ELECTRICITE**

**Maison Léon BARRY**

**2, Rue Pasteur - LA GRAND'COMBE**

**Facilités de Paiement**



# FOURNITURES GÉNÉRALES POUR LA CONSTRUCTION

" VILLEROY ET BOCH "  
" ONDUCLAIR "  
" ETERNIT "  
" PANOLAC "

Ets VEUVE FAURE & SES FILS

3, Rue des Tuileries - LA GRAND'COMBE

## CALVET Gérard

Chemin de la Gaillarde - Malbosc - Montpellier

- 29 Le Grand Bouquet
- 30 Georgie en Costume de Breton
- 31 Dessin

## CESSEMAT Albert

La Planquette - Branoux

- 32 Vieille Eglise en Cévennes
- 33 Paysage Cévenol
- 34 Les Meules
- 35 Nature Morte aux Châtaignes

## CHAPON Pierre

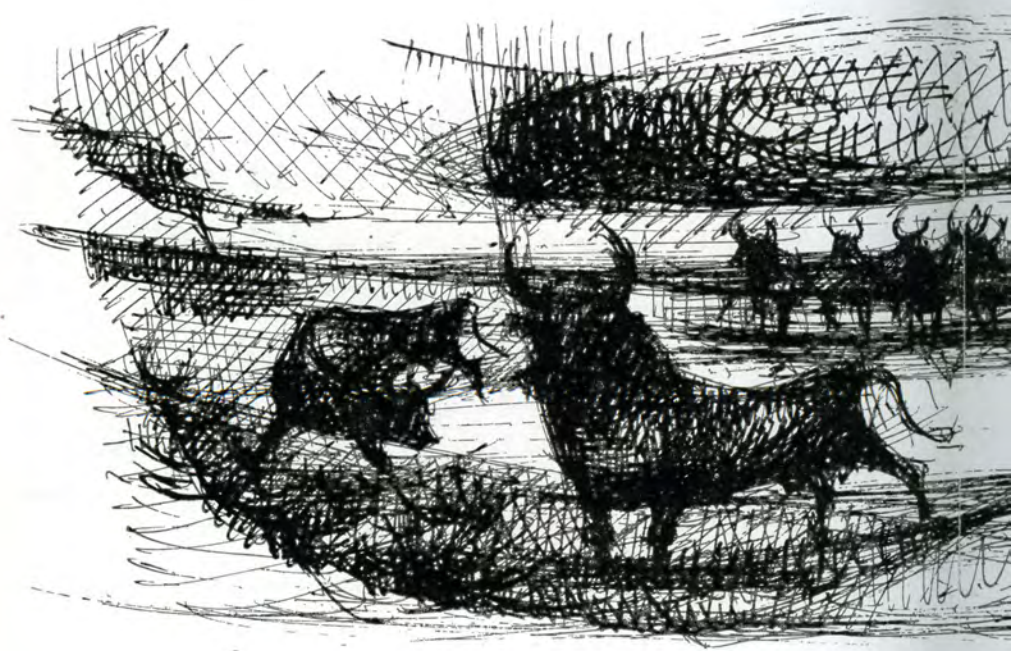
St Jean du Pin (Gard)

- 36 Paysage au Pont
- 37 Chardons
- 38 Nature Morte aux Fleurs Bleues

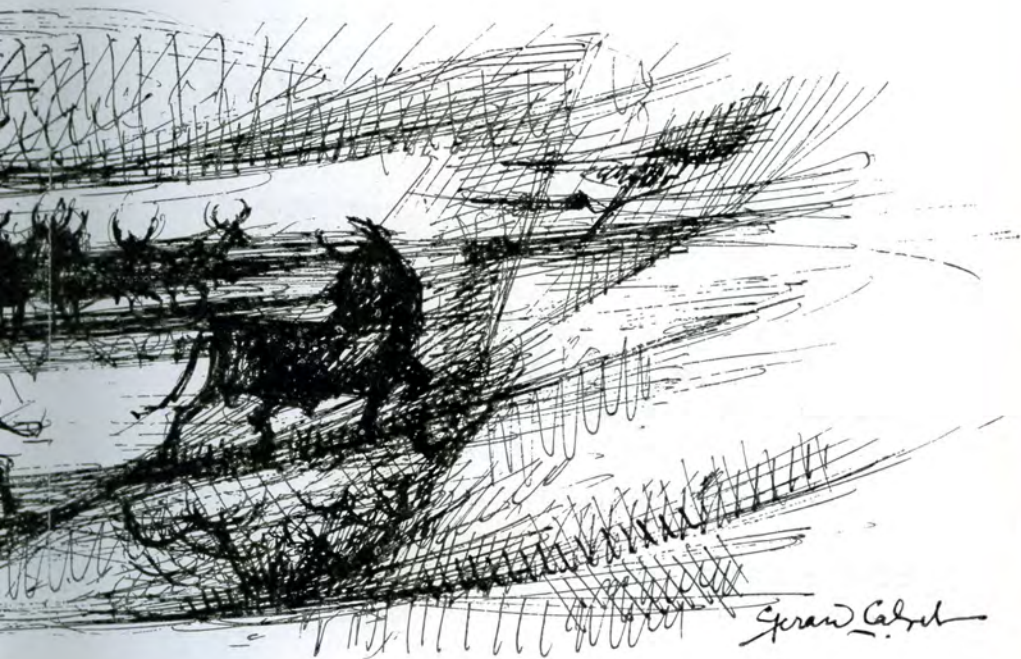
## COUDERC Gabriel

13, rue Alsace Lorraine - Sète

- 39 Garrigue au Printemps



Camargue



Gérard CALVET  
Montpellier





Camargue

Gérard CALVET  
Montpellier

**BIÈRES**  
**BOISSONS GAZEUSES - EAUX MINÉRALES**

**J. DUSART**

**SIROPS**  
**S O D A**

**LES SALLES-DU-GARDON**

**COUDERC-VERCUEIL Juliette**

13, rue Alsace Lorraine - Sète

40 La Jeune Fille en Blanc

41 Le Canigou

**COURTIN Paul**

St Hillaire de Brethmas

42 Paysage

43 Portrait

**DEZEUZE Georges**

6, rue St-Vincent de Paul - Montpellier

44 Sous-Bois de Pins

**FEGUIDE Marcel**

Eygalières

45 La Plage

46 Peinture

**FOURNEL Pierre**

Rue Emile Combes - Castelnau le Lez

47 Paysage d'Espagne

48 Paysage d'Espagne

49 Gravure

## ISSERT André

9, rue du Brugas - La Grand'Combe

50 Porte des Cévennes (Panorama de La Grand'Combe)

## LYNDIEN

Alès

51 Rochers sur la vallée

52 Prairie au réveil

## MEYER Anny

La Grand'Combe

53 Paysage

54 Paysage

55 Fleurs

56 Peinture

## NOCCA Pierre

36 bis, rue Paul Valéry - Sète

57 Tête

58 Nu (assis)

59 Nu (dos)

## PARSUS Pierre Auguste

Castillon du Gard

60 Le Père

**BAR**

**" LE FRANCE "**



**PIERRE AMAT**

**14, Rue Pasteur, 14**

**LA GRAND'COMBE**

**TÉLÉPHONE 85-00-31**





Fenêtre Espagnole

Georges DEZEUZE

Montpellier

## POURTEYRON Michel

Jouques en Provence

- 61 Peinture
- 62 Peinture
- 63 Peinture

## RICHTER Henri

45, Avenue d'Anduze - Alès

- 64 Sous-Bois de Porquerolles
- 65 Chardons
- 66 Paysage

## ROUX René

40, rue de Trescol - La Grand'Combe

- 67 Le Mas
- 68 Vue sur la Mer (Sète)
- 69 Le Village
- 70 Paysage

## SAUZET Claude

Champclauson

- 71 Plage
- 72 Figures
- 73 Le Pianiste
- 74 Peinture

**VENTE - RÉPARATION - ENTRETIEN**

**F. ARBOUSSET**

**- Agent RENAULT -**

**5, Rue Saint-Vincent  
LA GRAND'COMBE**

RENSEIGNEMENTS ET ESSAI SUR TOUS MODÈLES  
Y COMPRIS LA **R 16** DERNIÈRE NÉE

**SAVAJOL Jean**

8 bis, nouveau Chemin de l'Arboux - La Grand'Combe

- 75 Nature Morte
- 76 Vieux Mas en Cévennes
- 77 Peinture

**SOBOUL Pierre**

Alès

- 78 Buste
- 79 Buste

**TAMIATTO Henri**

15, Route de Bagnols - Alès

- 80 Grau-du-Roi
- 81 Matin gris en Cévennes
- 82 Automne en Cévennes

**TOMCZYK Stanislas**

Rue du Commerce - Abbaye de Cendras

- 83 Mas Cévenol
- 84 Mazet
- 85 Coquelicots

**YAGUE Yves**

La Grand'Combe

- 86 Peinture
- 87 Peinture
- 88 Peinture

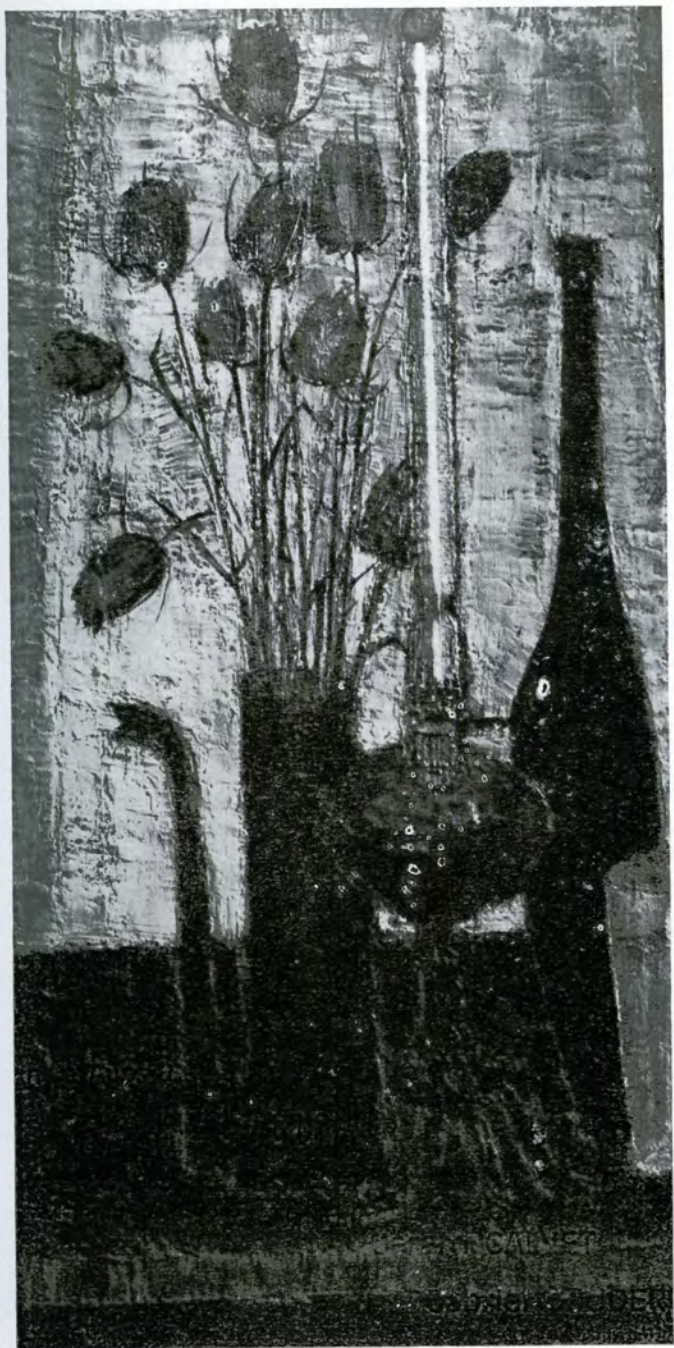
**IMPRIMERIE DES CÉVENNES**

**R. DUMAS**

*Tous les imprimés  
pour le Commerce  
l'Administration  
et la Publicité*

**20, Rue Pasteur - LA GRAND'COMBE**





Nature Morte

Pierre FOURNEL

Castelnau-le-Lez

# L'ESSOR CÉVENOL

A RENDU HOMMAGE A :

- \* André CHAPTAL (1905-1949) en 1954
- Louis CAZALS (1955)
- Gabriel COUDERC (1957)
- Gérard CALVET (1958)
- Auguste BLANC (1959)
- Pierre FOURNEL (1960)
- Georges DEZEUZE (1961)
- Pierre LONCHAMP (1962)
- Georges OUDOT (1963)
- Robert VERNET-BONFORT (1964)
- Jean-Claude BOURGEOIS (1965)
- Michel RODDE (1966)





# BUREAU DE L'ESSOR CÉVENOL

---

Président : **FEYDÉDIE Marcel**

Vice-Président : **ROUX René**

Secrétaire : **SAVAJOL Jean**

Secrétaire-Adjoint : **VERDEILHAN Pierre**

Trésorier : **CESSEMAT Albert**

Membres du Comité d'Organisation :

**ARBOUSSET - CANONGE Georges - COSTE Charles**

**DUMAS André - AZORIN Ange**

**SAUZET Claude - YAGUE Yves**



## IMPORTANT

---

Pour l'achat des œuvres exposées s'adresser au gardien l'exposition.  
Consulter le catalogue des prix.

---

L'exposition sera ouverte tous les jours à partir de 16 heures. Pour les visites hors des heures d'ouvertures, s'adresser à Monsieur Arbousset, Garagiste, Rue Saint-Vincent.





**IMPRIMERIE DUMAS**  
**20, Rue Pasteur, 20**  
**LA GRAND'COMBE (Gard)**

**N° 000161**