

Courbet

Exposition du 14 juin au 28 septembre 2008

Musée Fabre – Montpellier Agglomération

Section 1
Les débuts

Courbet (Gustave)
Portrait de l'artiste, dit Le Désespéré
1843-45
huile sur toile
45 x 54 x 2
0
Collection particulière aux bons soins de
BNP Paribas, Paris



Courbet (Gustave)
L'Homme à la ceinture de cuir
Vers 1845-1846
huile sur toile
100 x 82
RF 339
Musée d'Orsay, Paris



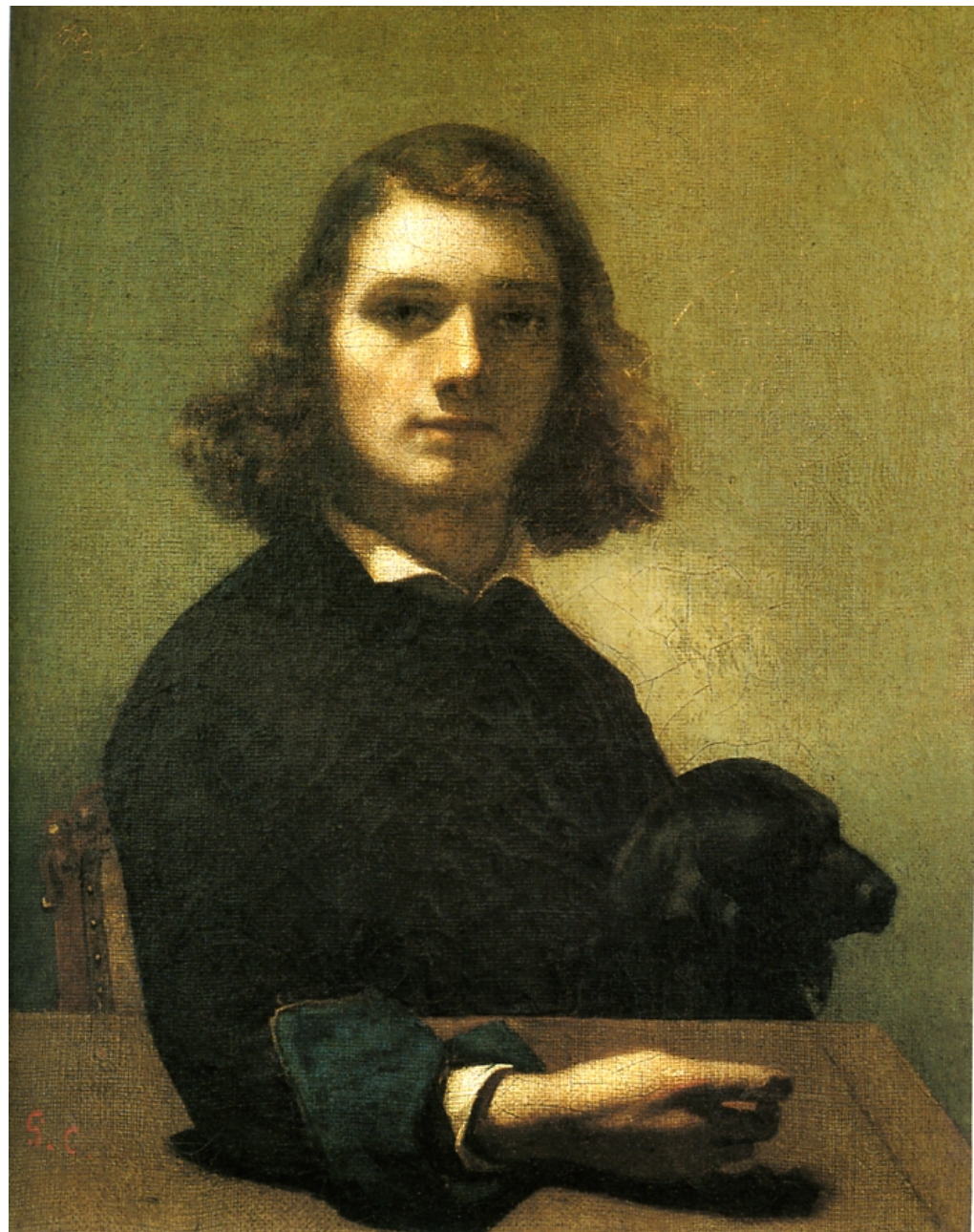
Courbet (Gustave)
Autoportrait au chien noir
1842
huile sur toile
46,5 x 55,5
PPP 00731
Petit Palais - Musée des Beaux-Arts de la
Ville de Paris, Paris



Courbet (Gustave)
Portrait de Juliette Courbet
1844
Huile sur toile
77.5 x 62
PPP 00734
Petit Palais, Musée des Beaux Arts de la
Ville de Paris



Courbet (Gustave)
Portrait de l'artiste au chien noir
1842
huile sur toile
27,5x21,8
28 A 88
Hôtel de ville, Pontarlier



Courbet (Gustave)
Portrait de Régis Courbet, père du peintre
Vers 1843
huile sur toile
73 x 59,4
A. 7222
Collection particulière/o Galerie Schmit,
Paris





Courbet (Gustave)

Portrait de l'artiste, dit Le Fou de peur
1848?

huile sur toile, montée sur bois

60,5 x 50,5

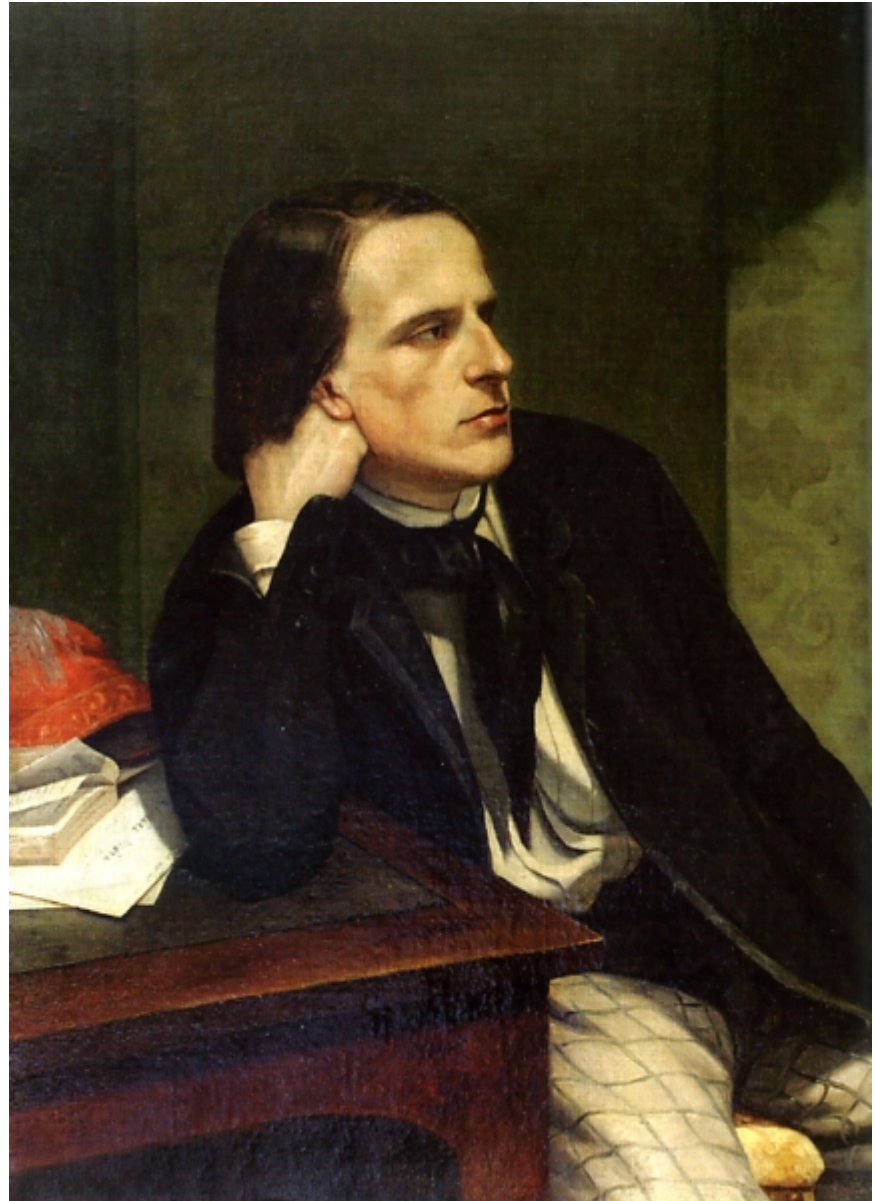
NG.M.02169

Nasjonalmuseet for Kunst, Arkitektur og
Design, Oslo

Courbet (Gustave)
Les Trois Sœurs de Courbet
(Les Récits de la grand-mère Salvan)
1846-47
huile sur toile
60,9x51,2
1997.01.14.1
Curtis Galleries Inc., Minneapolis



Courbet (Gustave)
Portrait de Paul Ansout
1844
huile sur toile
81x65,2
911.16.1
Château-musée, Dieppe



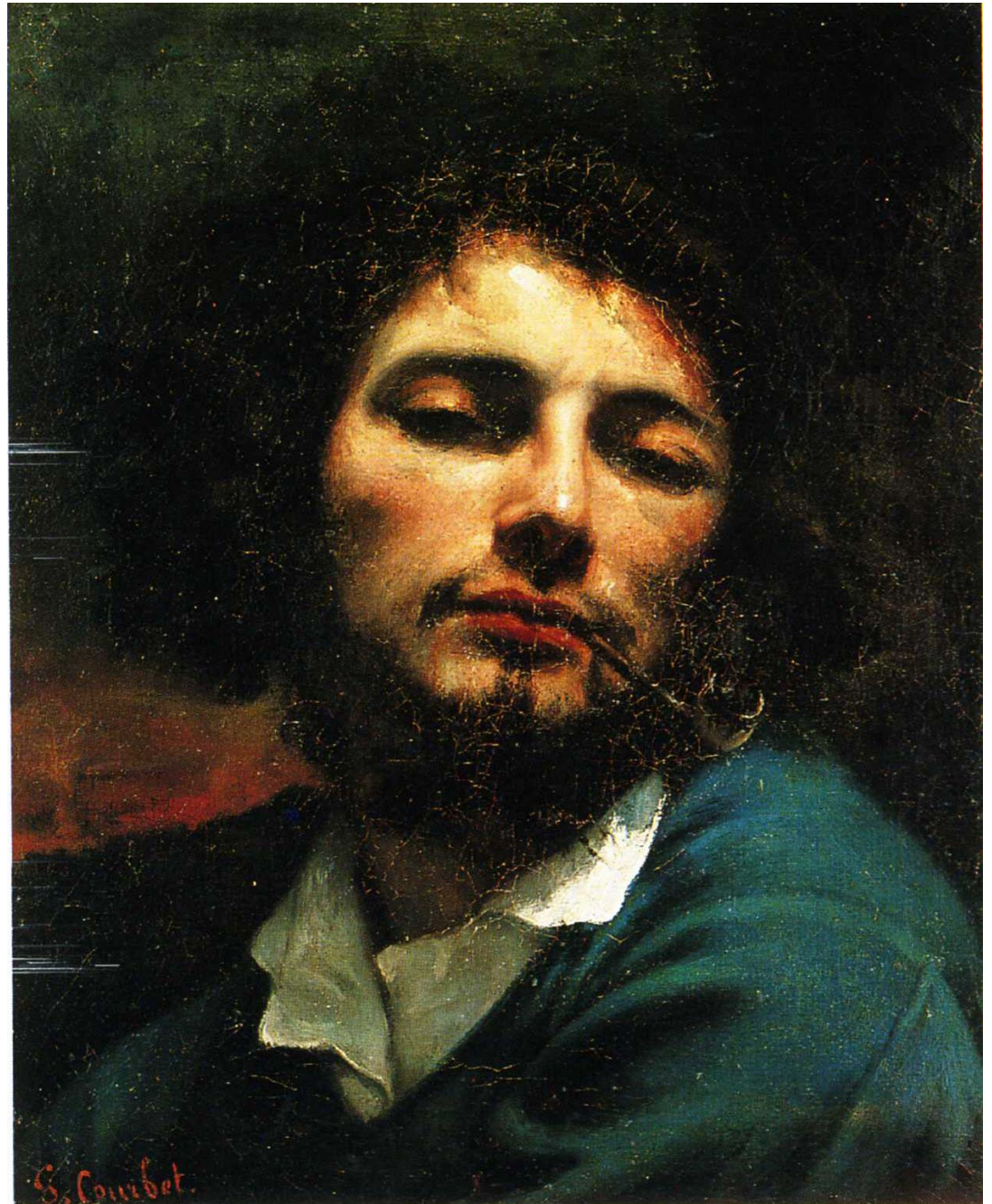
Section 2

La bohème parisienne

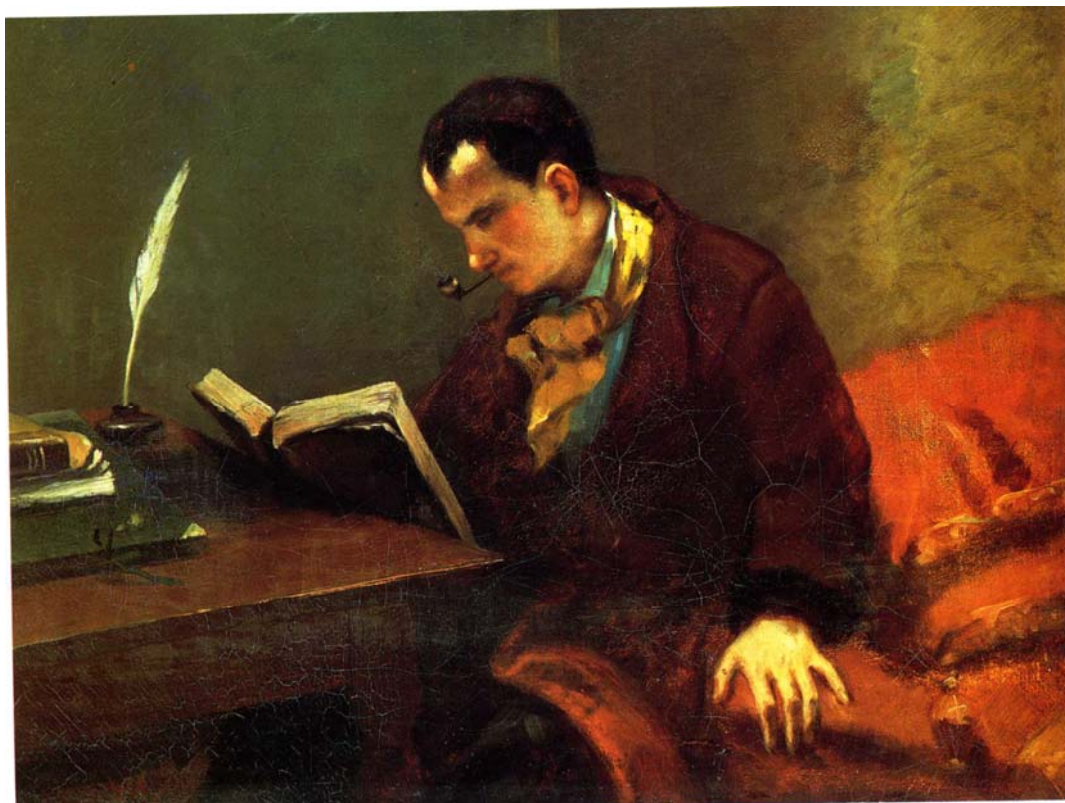
Courbet (Gustave)
Autoportrait
Vers 1850
huile sur papier marouflé sur toile
50x40
883.23.1
Musée des Beaux-Arts et d'Archéologie de
Besançon, Besançon



Courbet (Gustave)
L'Homme à la pipe (autoportrait)
Vers 1849
huile sur toile
45 x 37
868.1.18
Musée Fabre, Montpellier



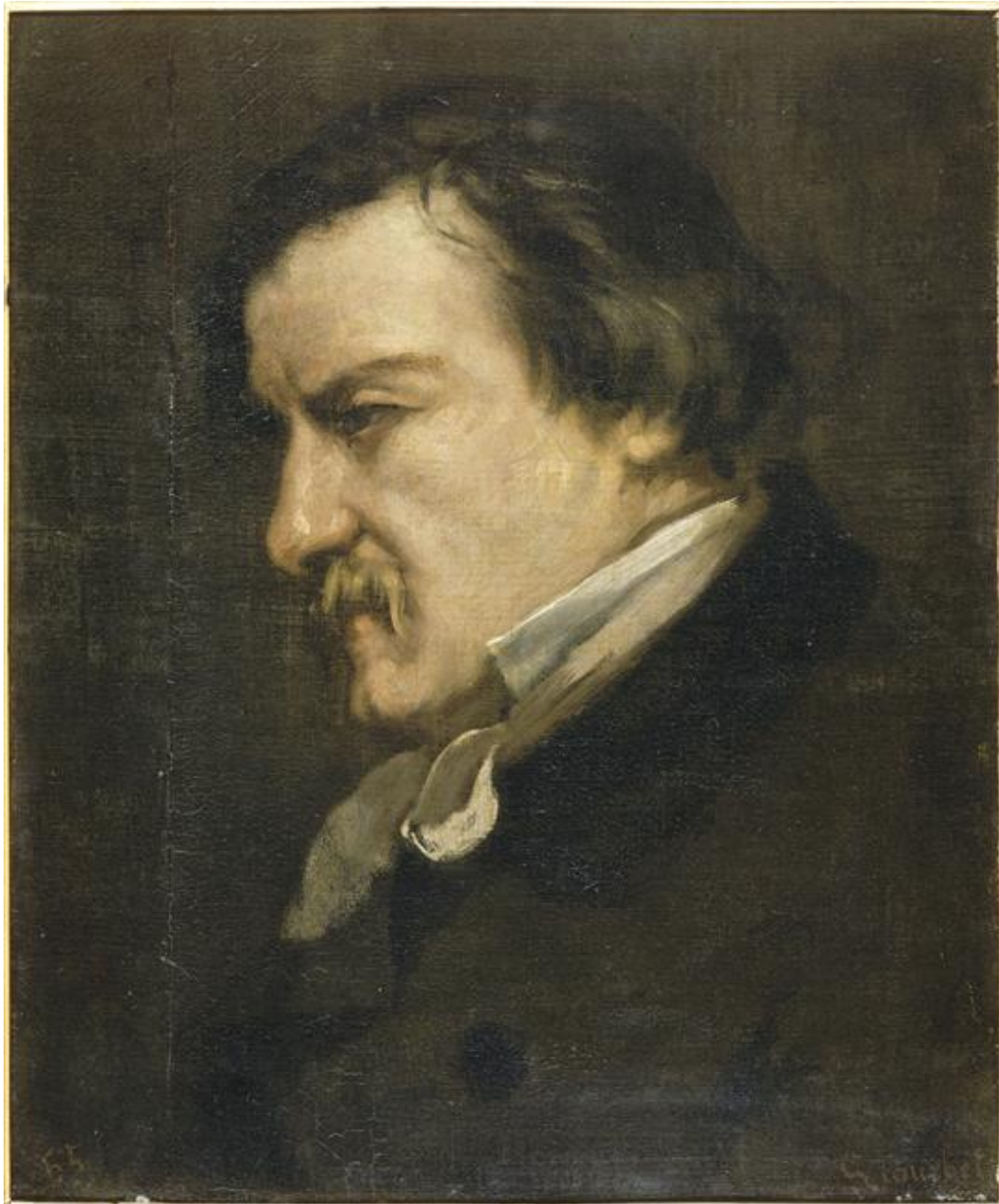
Courbet (Gustave)
Portrait de Baudelaire
vers 1848
huile sur toile
54 x 65,5
876.3.21
Musée Fabre, Montpellier



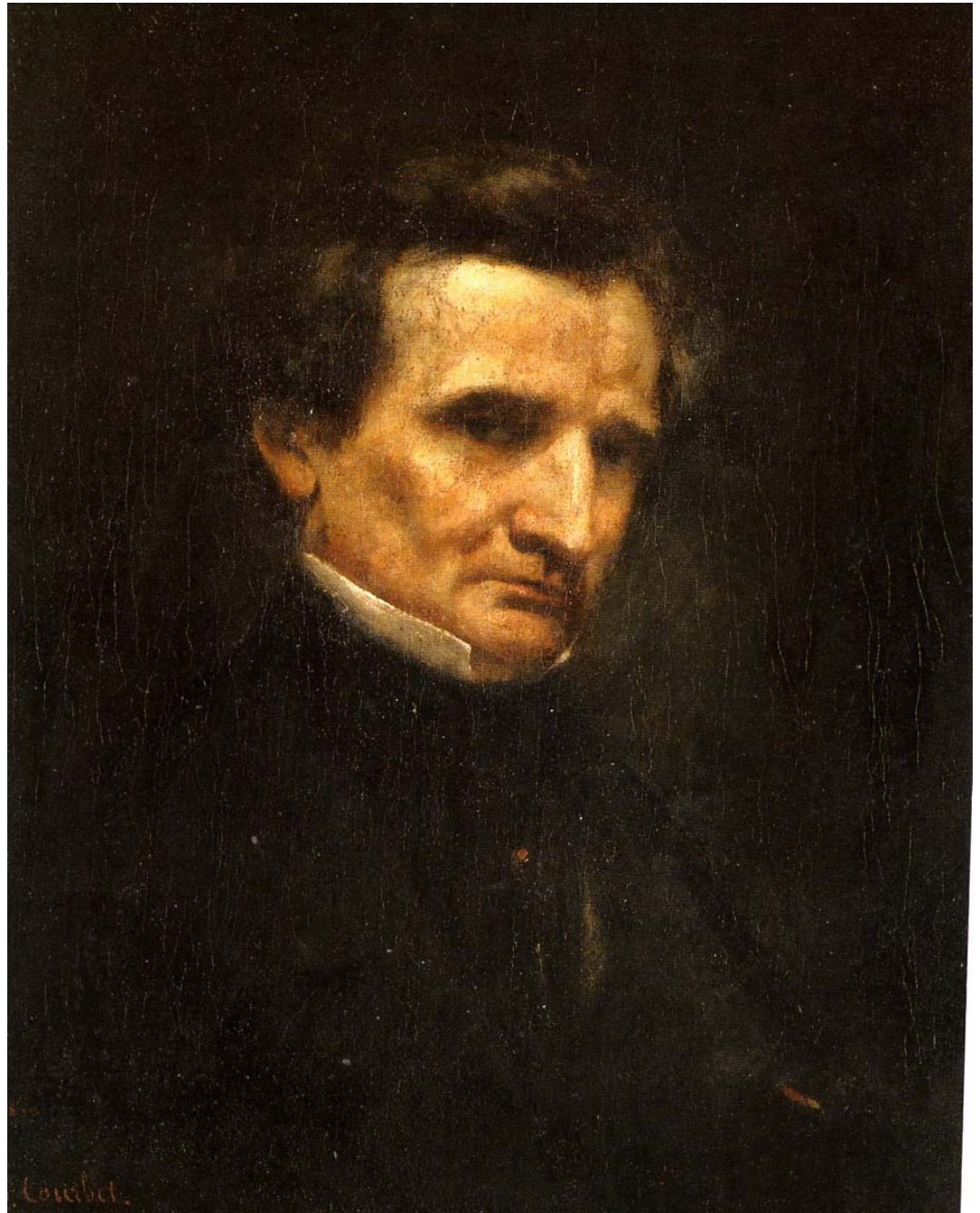
Courbet (Gustave)
Portrait de l'artiste, dit L'Homme blessé
1844-45
huile sur toile
81,5x97,5
RF 338
Musée d'Orsay, Paris



Courbet (Gustave)
Portrait de Champfleury
1855
huile sur toile
46 x 38
RF 696
Musée d'Orsay, Paris



Courbet (Gustave)
Portrait d'Hector Berlioz
1848-1850
huile sur toile
61x48
RF 2320
Musée d'Orsay, Paris



Courbet (Gustave)
Marc Trapadoux examinant un livre
d'estampes
vers 1849
huile sur bois
41x32
MNPL 46
Musée d'Art moderne de Troyes - Donation
Pierre et Denise Lévy, Troyes



Courbet (Gustave)

Mère Grégoire

1855-1859

huile sur toile

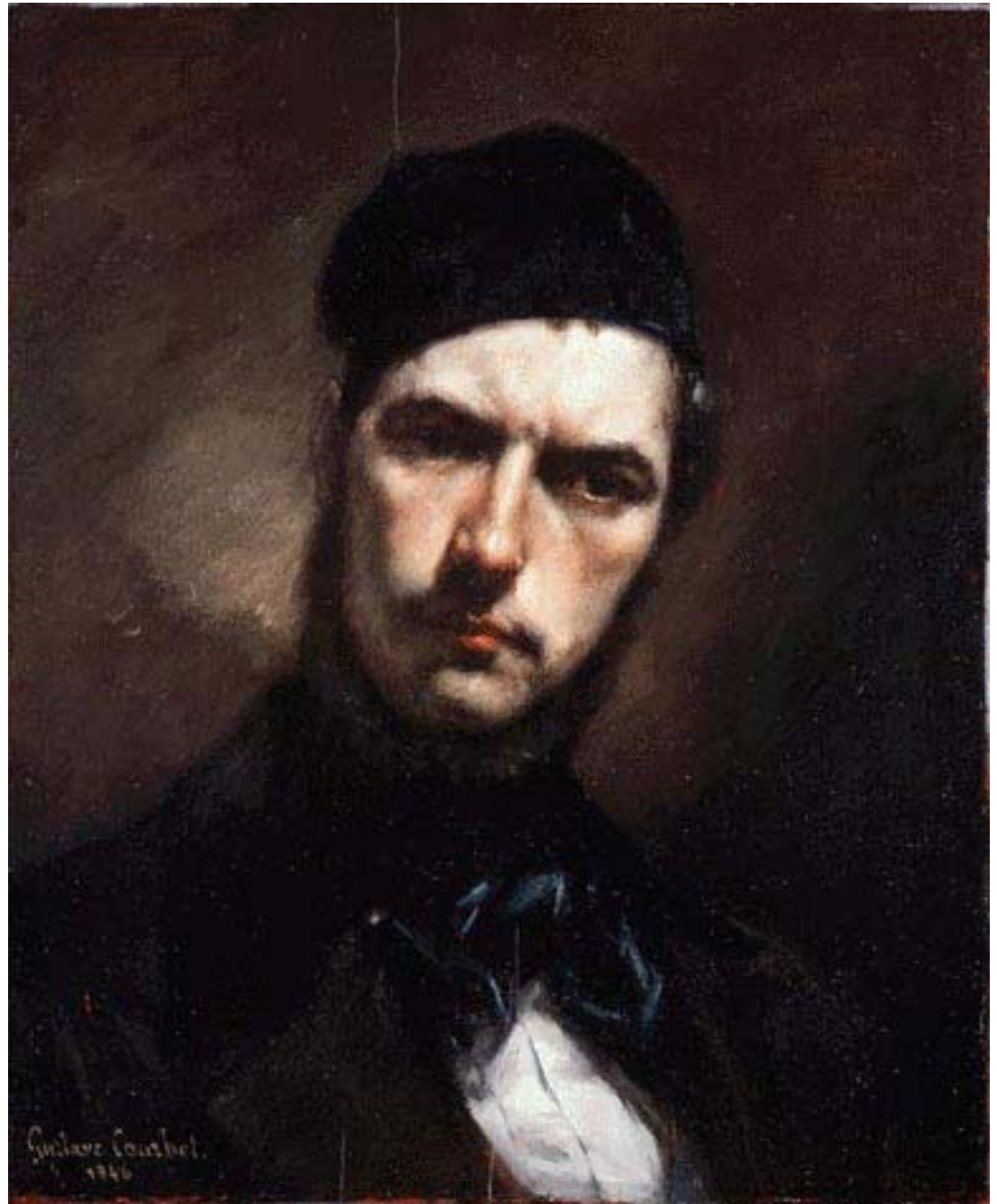
128 x 97.5

1930.78

The Art Institute of Chicago, Chicago



Courbet (Gustave)
H. J. Van Wisselingh
1846
huile sur panneau
57,2x46
AP 1984.04
Kimbell Art Museum, Fort Worth



Section 3

Autour d'*Une Après-dînée à Ornans*

Courbet (Gustave)
Une Après-Dinée à Ornans
1848-1849
huile sur toile
195 x 257
P 522
Musée des Beaux-Arts de Lille, Lille



Courbet (Gustave)
Etude pour Un Enterrement à Ornans
Vers 1849
fusain
37 x 95
D.3980
Musée des Beaux-Arts et d'Archéologie de
Besançon, Besançon



Courbet (Gustave)
Le Ruisseau noir
1865
huile sur toile
94x135
RF 275
Musée d'Orsay, Paris



Courbet (Gustave)
Le Violoncelliste, portrait de l'artiste
1847
huile sur toile
117x89
NM 3105
National Museum, Stockholm



Courbet (Gustave)
Le Chien d'Ornans
1856
huile sur toile
65,1x81,3
Weber (Charlotte C.), New York



Courbet (Gustave)
L'Orée de la forêt
1856
huile sur toile
89*116
1963-181-19
Philadelphia Museum of Art, Philadelphie



Courbet (Gustave)
Ruisseau du Puits-Noir, vallée de la Loue
1855
huile sur toile
129,5 x 161,9
1943.15.2
National Gallery of Art, Washington



Courbet (Gustave)
La Source de la Loue
1864
huile sur toile
126,4 x 155,3
National Gallery of Art, Washington



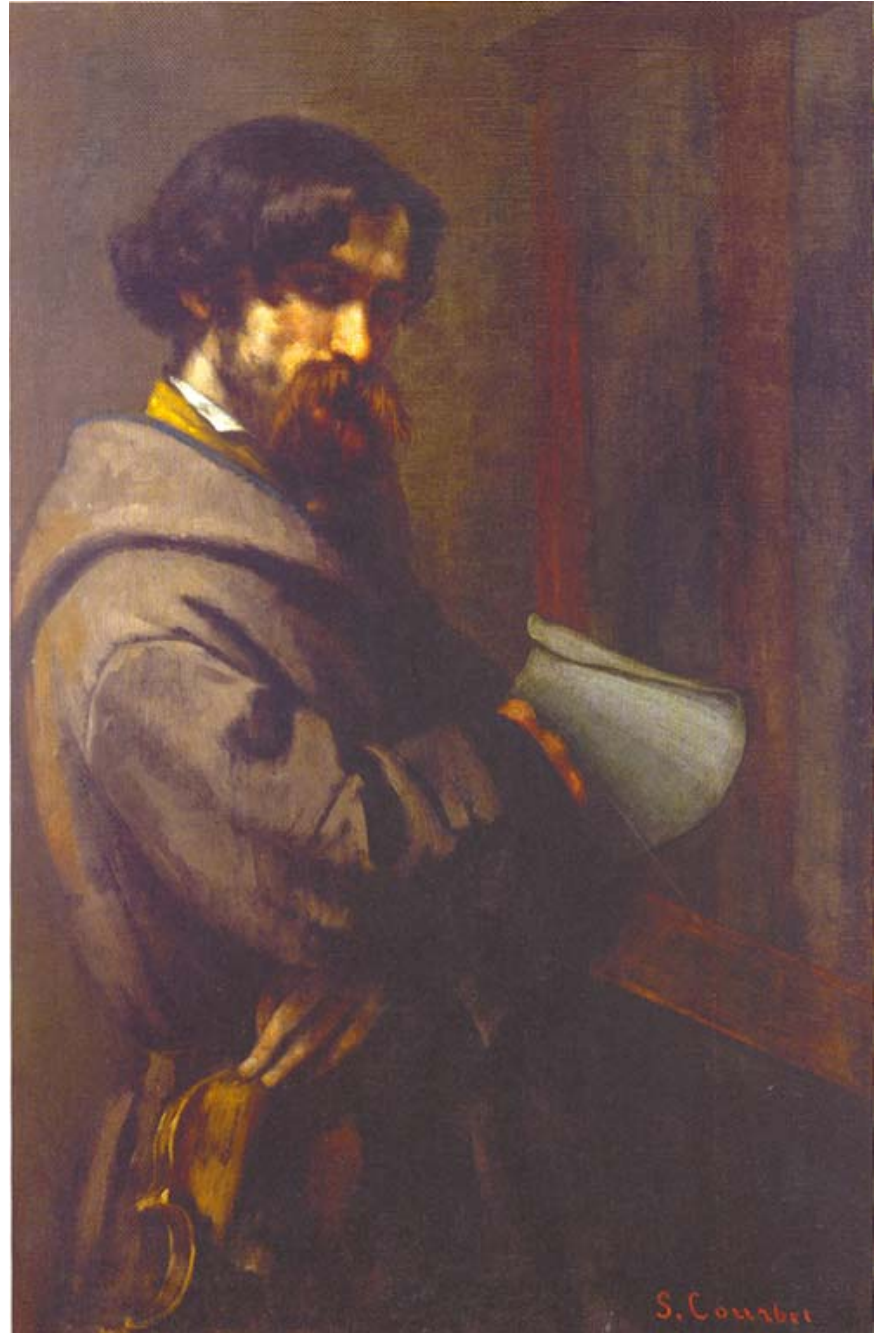
Courbet (Gustave)
Dr Adolphe Marlet
1857
huile sur toile
56x46
NGI 1722
National Gallery of Ireland, Dublin



Courbet (Gustave)
Portrait du curé Bonnet d'Ornans
Vers 1849
huile sur bois
34,3 x 24
Collection particulière, Galerie Gilgamesh,
Paris



Courbet (Gustave)
Alphonse Promayet
1851
Huile sur toile
107*70.2
29.100.132
The Metropolitan Museum of Art,
Department of European Paintings, New
York



Section 4
Courbet et les paysages de Franche Comté

Courbet (Gustave)
Les Paysans de Flagey revenant de la foire,
Ornans
1855
huile sur toile
205 x 275
D.959.1.1 dépôt du M'O
Musée des Beaux-Arts et d'Archéologie de
Besançon, Besançon



Courbet (Gustave)
La Vallée de la Loue par temps d'orage
vers 1849
huile sur toile
54x65
1680
Musée des Beaux-Arts de Strasbourg,
Strasbourg



Courbet (Gustave)
Les Roches de Mouthier
vers 1850
huile sur toile
75,6x116,8
342
Phillips Collection, Washington



Courbet (Gustave)
Les Maisons du château d'Ornans
Vers 1853
huile sur toile
96.5x122
Anda-Bürlhe (Hortense), Zürich



Courbet (Gustave)
La Roche pourrie, étude géologique
1864
huile sur toile
59,7x73
93
Musée des Beaux-Artsdépôt du musée de
Salins-les-Bains, Dole



Courbet (Gustave)
Les Roches de HautePierre-Mouthier
Vers 1860
huile sur toile
80*100
1967.140
The Art Institute of Chicago, Chicago



Section 5
Courbet à Montpellier

Courbet (Gustave)
La Fileuse endormie
1853
huile sur toile
91 x 116
868.1.20
Musée Fabre, Montpellier



Courbet (Gustave)
Portrait d'Alfred Bruyas, dit Tableau-
Solution
1853
huile sur toile
91 x 72
868.1.21
Musée Fabre, Montpellier



Courbet (Gustave)
La Rencontre ou Bonjour Monsieur Courbet
1854
huile sur toile
129 x 149 180 à 200 kg
868.1.23
Musée Fabre, Montpellier

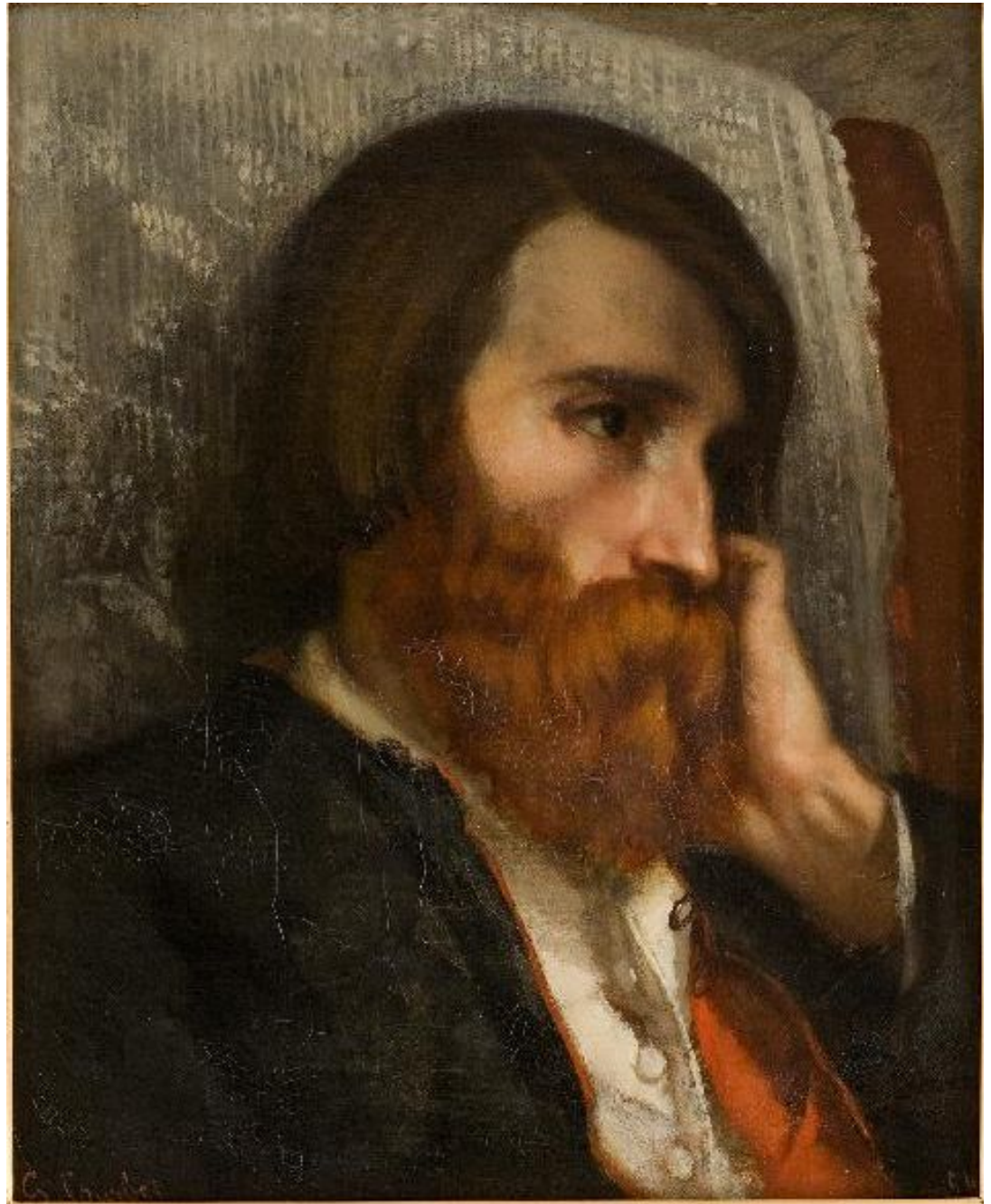


Courbet (Gustave)
Le Bord de mer à Palavas
1854
huile sur toile
27 x 46
868.1.24
Musée Fabre, Montpellier



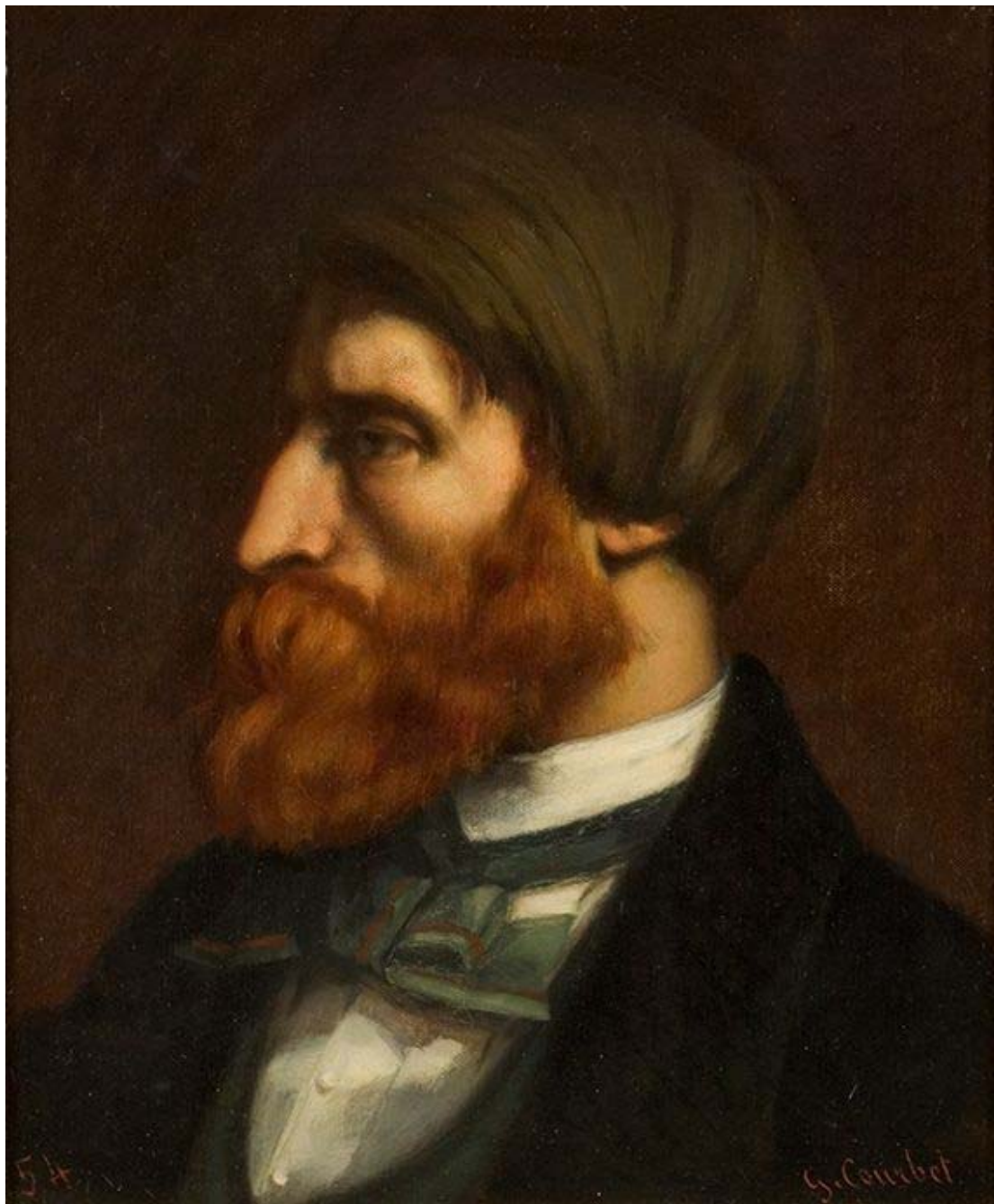
Courbet (Gustave)
Autoportrait au col rayé
1854
huile sur toile
46 x 37
868.1.22
Musée Fabre, Montpellier





Courbet (Gustave)
Portrait d'Alfred Bruyas, dit Bruyas malade
1854
huile sur toile
45 x 37
876.3.22
Musée Fabre, Montpellier

Courbet (Gustave)
Portrait d'Alfred Bruyas de profil
1854
huile sur toile
46 x 38
868.1.25
Musée Fabre, Montpellier



Courbet (Gustave)
Le pont d'Ambrussum
1857
huile sur papier marouflé sur bois
48 x 63
892.4.1
Musée Fabre, Montpellier



Courbet (Gustave)
Les étangs à Palavas
1857
huile sur toile
37,5 x 48
897.1.8
Musée Fabre, Montpellier



Courbet (Gustave)
Souvenir des cabanes
1857
huile sur toile
95,3 x 136,4
Johnson cat. 947
Philadelphia Museum of Art, Philadelphie



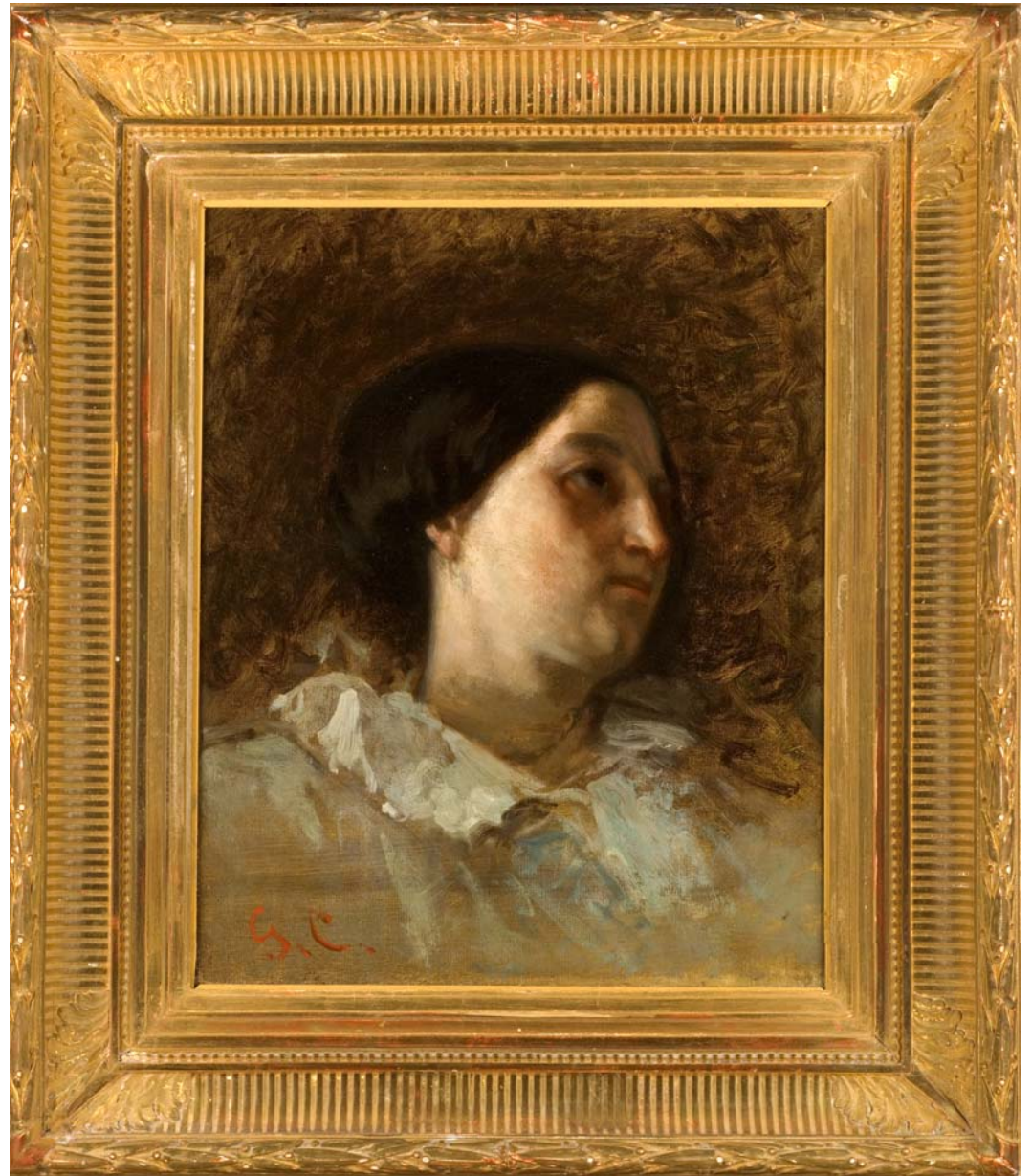
Courbet (Gustave)
Vue de la Tour de Farges
1854
huile sur carton
48 x 63
98.5.1
Musée Fabre, Montpellier



Courbet (Gustave)
Portrait de Fajon
1862
huile sur toile
46 x 38
876.3.23
Musée Fabre, Montpellier



Courbet (Gustave)
Etude de femme (Henriette Bonion)
1854
huile sur toile
42,5 x 34,5
876.3.24
Musée Fabre, Montpellier



Section 6
Paysages de mer

Courbet (Gustave)

La Vague

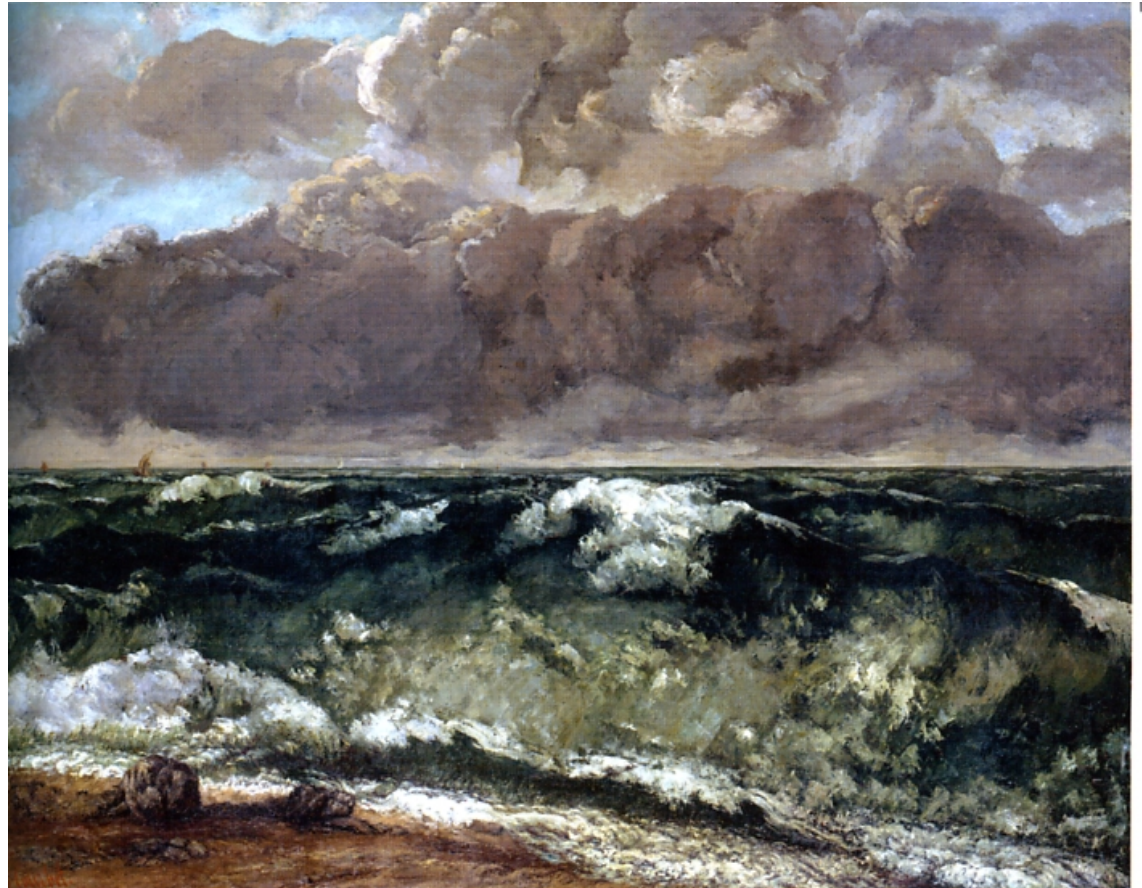
1869

huile sur toile

63x92

1433

Städelsches Kunstinstitut, Francfort-sur-le-
Main



Courbet (Gustave)

La mer

1872

huile sur toile

38 x 46

0

Musée des Beaux-Arts de Caen, Caen



Courbet (Gustave)
La Trombe, Etretat
vers 1870
huile sur toile
54x80
DG 692
Musée des Beaux-Arts de Dijon, Dijon



Courbet (Gustave)
La Vague
1869
huile sur toile
65,5 x 90
Musée des Beaux-Arts de Lyon, Lyon



Courbet (Gustave)
Falaise d'Etretat après l'orage
1869
huile sur toile
133 x 162
MNR 561
Musée d'Orsay, Paris



Courbet (Gustave)
La roche à Bayard, à Dinant
Vers 1857-58
huile sur toile
55 x 46
No 2386
Fitzwilliam Museum, Cambridge



Courbet (Gustave)
Marée basse, soleil couchant (Immensité)
1869
huile sur toile
60 x 82,2
Ionides collection
Victoria and Albert Museum , Londres



Courbet (Gustave)
Barque de pêcheurs
1865
huile sur toile
65 x 81
99.11.3
Metropolitan Museum of Art (the),
Department of European Paintings, New
York



Courbet (Gustave)
La Mer orageuse
1873
huile sur toile
50 x 61
22.27.1
Metropolitan Museum of Art (the),
Department of European Paintings, New
York



Courbet (Gustave)

Mer calme

1869

huile sur toile

60 x 73

29.100.566

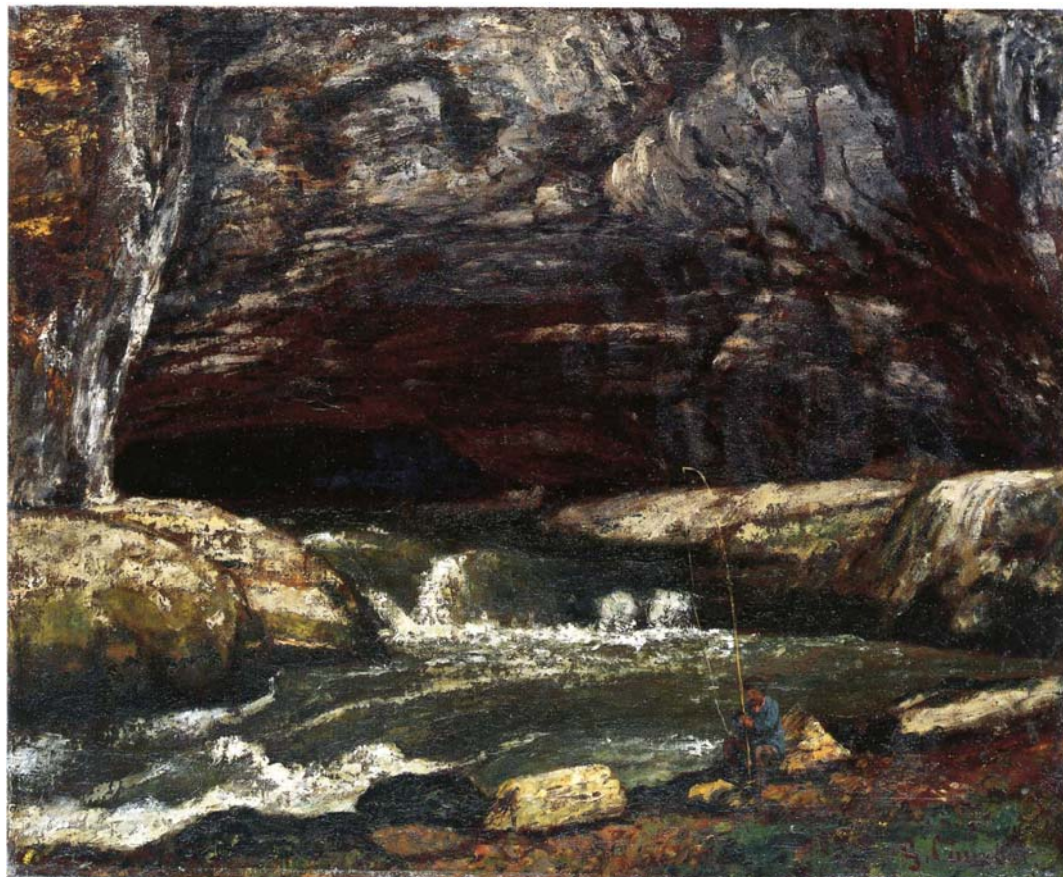
Metropolitan Museum of Art (the),
Department of European Paintings, New
York



Courbet (Gustave)
Portrait de monsieur Nodler, fils aîné
1865
huile sur toile
93x73
N Nolder: 1935:3
Smith College Museum of Art,
Northampton



Courbet (Gustave)
La Grotte sarrazine
1864
huile sur toile
46x55
L 189
Musée, Lons-le-Saunier



Section 7
Portraits mondains

Courbet (Gustave)
Fleurs dans un panier
1863
huile sur toile
75x100
Reg. N° 2859
Art Gallery Museum, Glasgow



Courbet (Gustave)
Portrait de Clément Laurier
1855
huile sur toile
100,3x81
M 1968.31
Milwaukee Art Museum Art Center,
Milwaukee



Courbet (Gustave)
L'Amazone
1856
huile sur toile
116 x 89
29.100.59
Metropolitan Museum of Art (the),
Department of European Paintings, New
York





Courbet (Gustave)
Louis Guyemard en Robert le Diable
1857
huile sur toile
148 x 106
19.84
Metropolitan Museum of Art (the),
Department of European Paintings, New
York

Courbet (Gustave)
Madame Auguste Cuoq
Vers 1852-1857
huile sur toile
176 x 108
29.100.130
Metropolitan Museum of Art (the),
Department of European Paintings, New
York



Courbet (Gustave)
Le Treillis ou la Femme aux fleurs
1862
huile sur toile
109,8x135,2
1950.309
Toledo Museum of Art, Toledo



Section 8

Les chasses

Courbet (Gustave)

L'Hallali du cerf

1867

huile sur toile

360x509x5

D.882.2.1 dépôt du M'O

Musée des Beaux-Arts et d'Archéologie

Besançon, Besançon

촬



Courbet (Gustave)
Le Chasseur allemand, dit aussi le Chasseur
badois ou le Cerf expirant
1859
huile sur toile
119,5x177
L 188
Musée, Lons-le-Saunier



Courbet (Gustave)
Remise de chevreuils en hiver
1866
huile sur toile
54 x 72
0
Musée des Beaux-Arts de Lyon, Lyon



Courbet (Gustave)
Le Cerf à l'eau, chasse à courre ou Le Cerf
forcé
1861
huile sur toile
280 x 275
BA 281
Musée des Beaux-Arts de Marseille,
Marseille



Courbet (Gustave)
Braconniers dans la neige

1867

huile sur toile

102 x 122

5471

Galleria Nazionale d'Arte Moderna, Rome



Courbet (Gustave)

Un chasseur

vers 1858

huile sur toile

70x60

0

Stiftung Sammlung E.G. Bührle, Zürich



Courbet (Gustave)
Le Renard dans la neige
1860
huile sur toile
82 x 127
1979.7.FA
Dallas Museum of Art, Dallas



Courbet (Gustave)
Chasseur à cheval retrouvant la piste
1863-1864
huile sur toile
119.4 x 95.3
1942.301
Yale University Art Gallery, New Haven



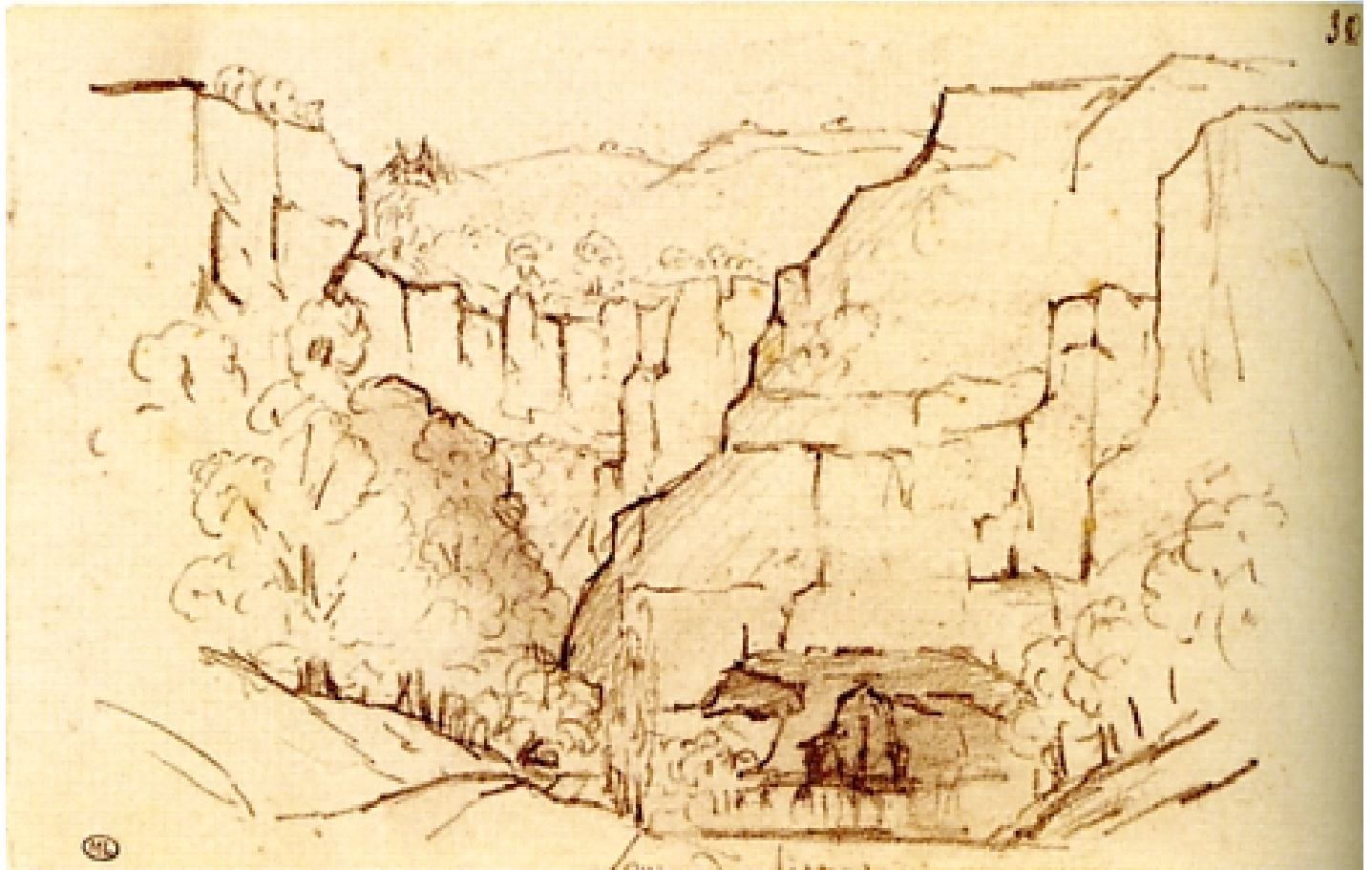
Section 09
Cabinet de dessins



Courbet (Gustave)
Portrait de François Sabatier
vers 1855
Fusain rehaussé de craie blanche
34 x 26
892.4.13
Musée Fabre, Montpellier

Courbet (Gustave)
Portrait de Zélie Courbet
1853
fusain et estompe sur papier
27,5x20
0
Institut Gustave Courbet, Ornans





Courbet (Gustave)

Carnet de croquis

Mine de plomb

14x21

RF 29235

Musée d'Orsay, fonds conservé au
département des arts graphiques du musée
du Louvre, Paris



Courbet (Gustave)

Carnet de dessins

Mine de plomb, pierre noire et fusain

16,6 x 26,7

RF 29234

Musée d'Orsay, fonds conservé au
département des arts graphiques du musée
du Louvre, Paris

Courbet (Gustave)
Juliette Courbet
Vers 1840

Dessin au crayon
19 x 22
RF 4372

Musée d'Orsay, fonds conservé au
département des arts graphiques du musée
du Louvre, Paris



Courbet (Gustave)
La Liseuse endormie
1849
fusain
47 x 30
RF 22999
Musée d'Orsay, fonds conservé au
département des arts graphiques du musée
du Louvre, Paris



Courbet (Gustave)
Sieste champêtre
vers 1844

fusain
26 x 31
D. 3176

Musée des Beaux-Arts de Besançon et
d'Archéologie, Besançon

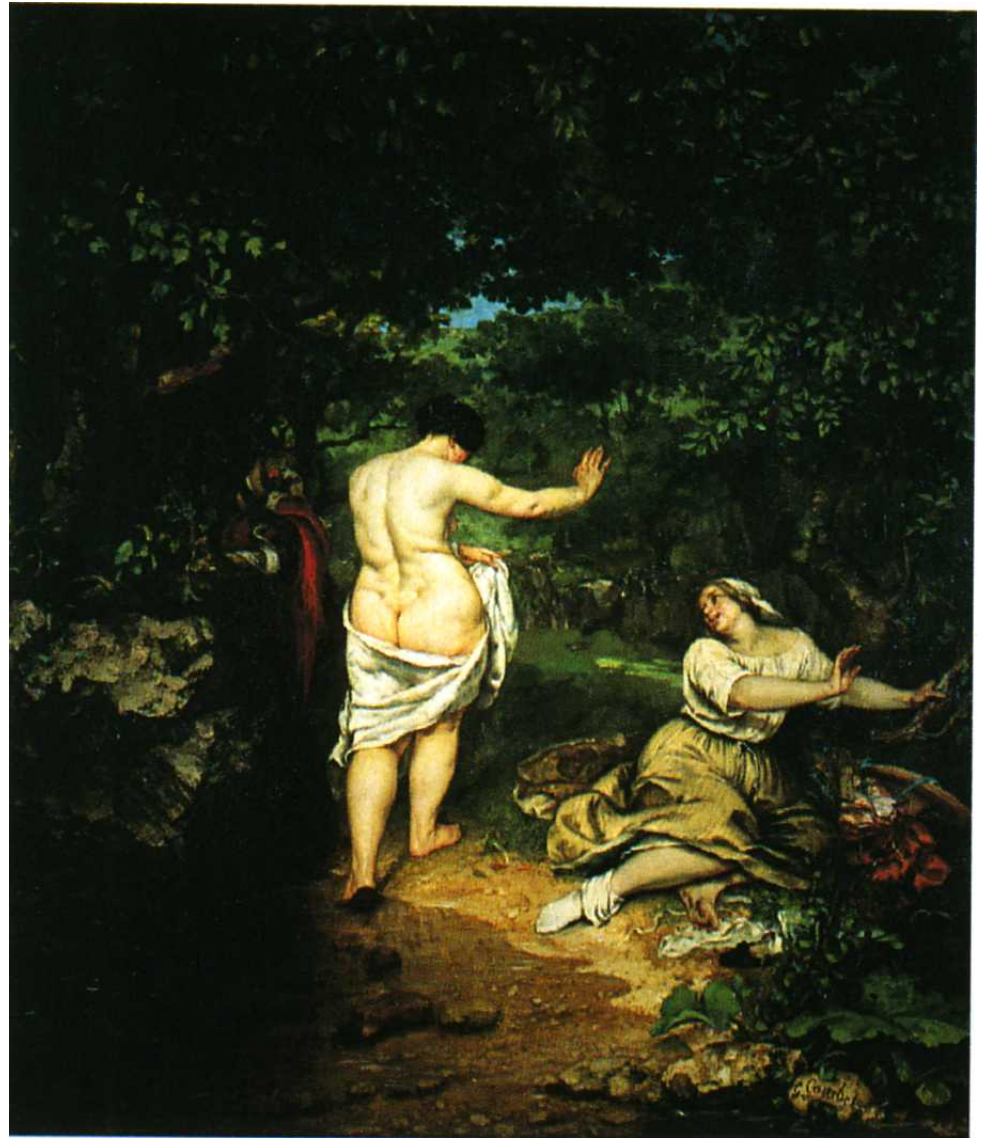


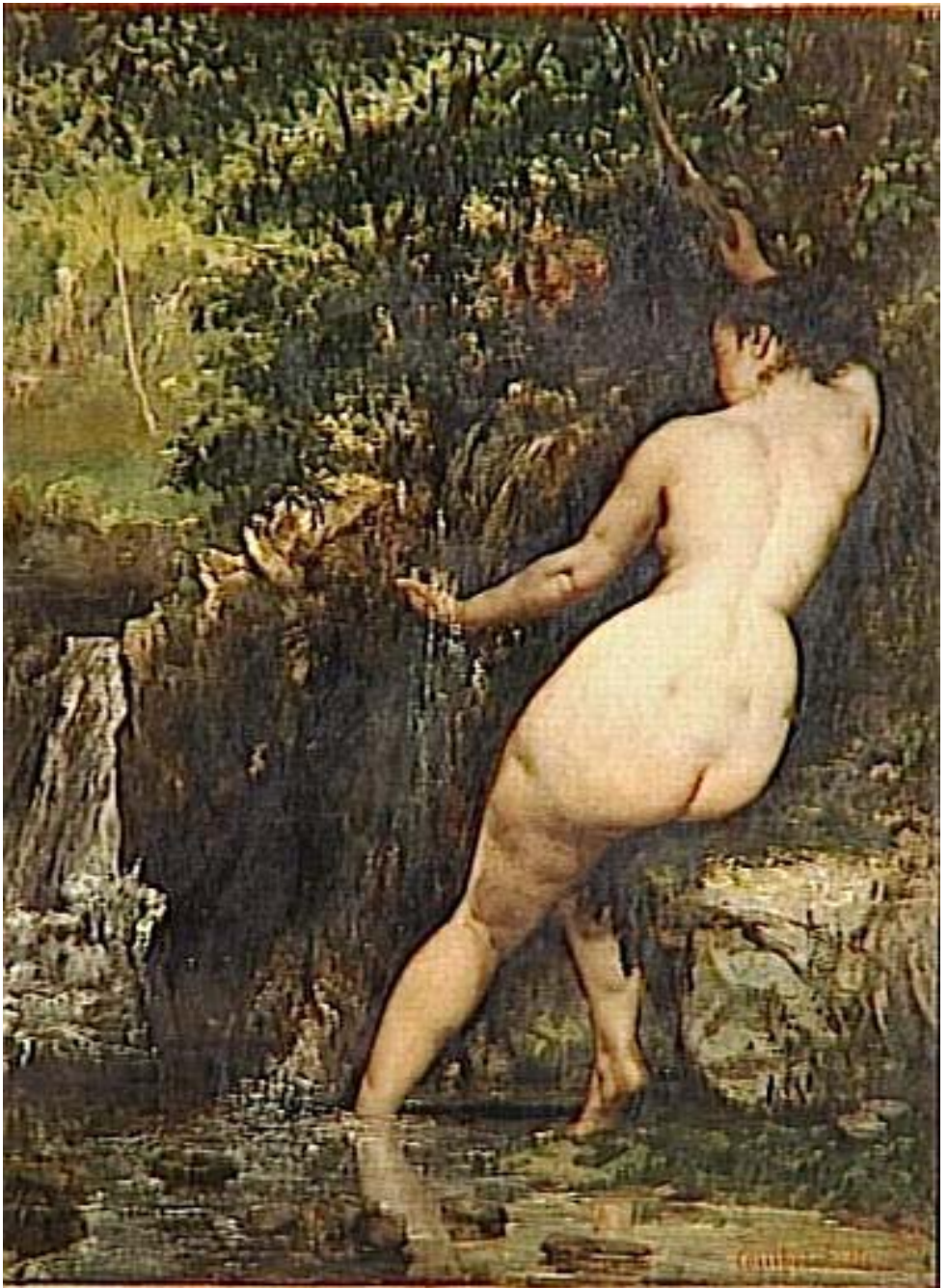
Section 10

Cabinet de dessins et photographies

Section 11
Portraits féminins

Courbet (Gustave)
Les Baigneuses
1853
Huile sur toile
2,27x 1,93
INV 868.1.19
Musée Fabre, Montpellier





Courbet (Gustave)
La Source
1868
huile sur toile
128x97
RF 2240
Musée d'Orsay, Paris

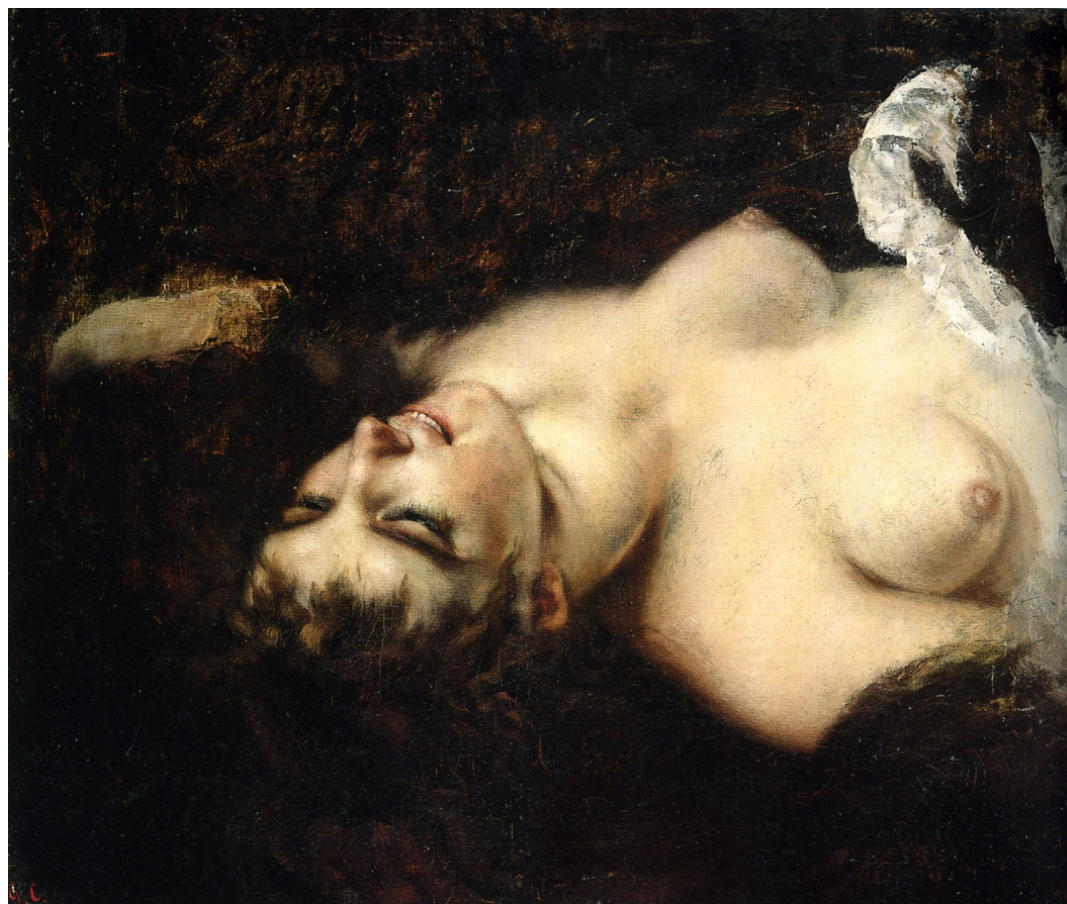
Courbet (Gustave)
Les Demoiselles des bords de la Seine (été)
1856-1857
huile sur toile
174 x 206
PPP 00377
Petit Palais - Musée des Beaux-Arts de la
Ville de Paris, Paris



Courbet (Gustave)
Le Sommeil, dit aussi Les Deux Amies et
Paresse et Luxure
1866
huile sur toile
135 x 200
PPP 03130
Petit Palais - Musée des Beaux-Arts de la
Ville de Paris, Paris



Courbet (Gustave)
Femme nue, Etude pour La Femme au
perroquet
1866
huile sur toile
60x73
Koons (Jeff) LLCancienmnt collection
Andresen, Oslo, New York



Courbet (Gustave)
La Femme au perroquet
1866
huile sur toile
129,5 x 195,6
29.100.57



Metropolitan Museum of Art (the),
Department of European Paintings, New
York

Courbet (Gustave)
La Femme à la vague
1868
huile sur toile
65 x 54
29.100.62
Metropolitan Museum of Art (the),
Department of European Paintings, New
York



Courbet (Gustave)

La Réflexion, dite aussi La Méditation

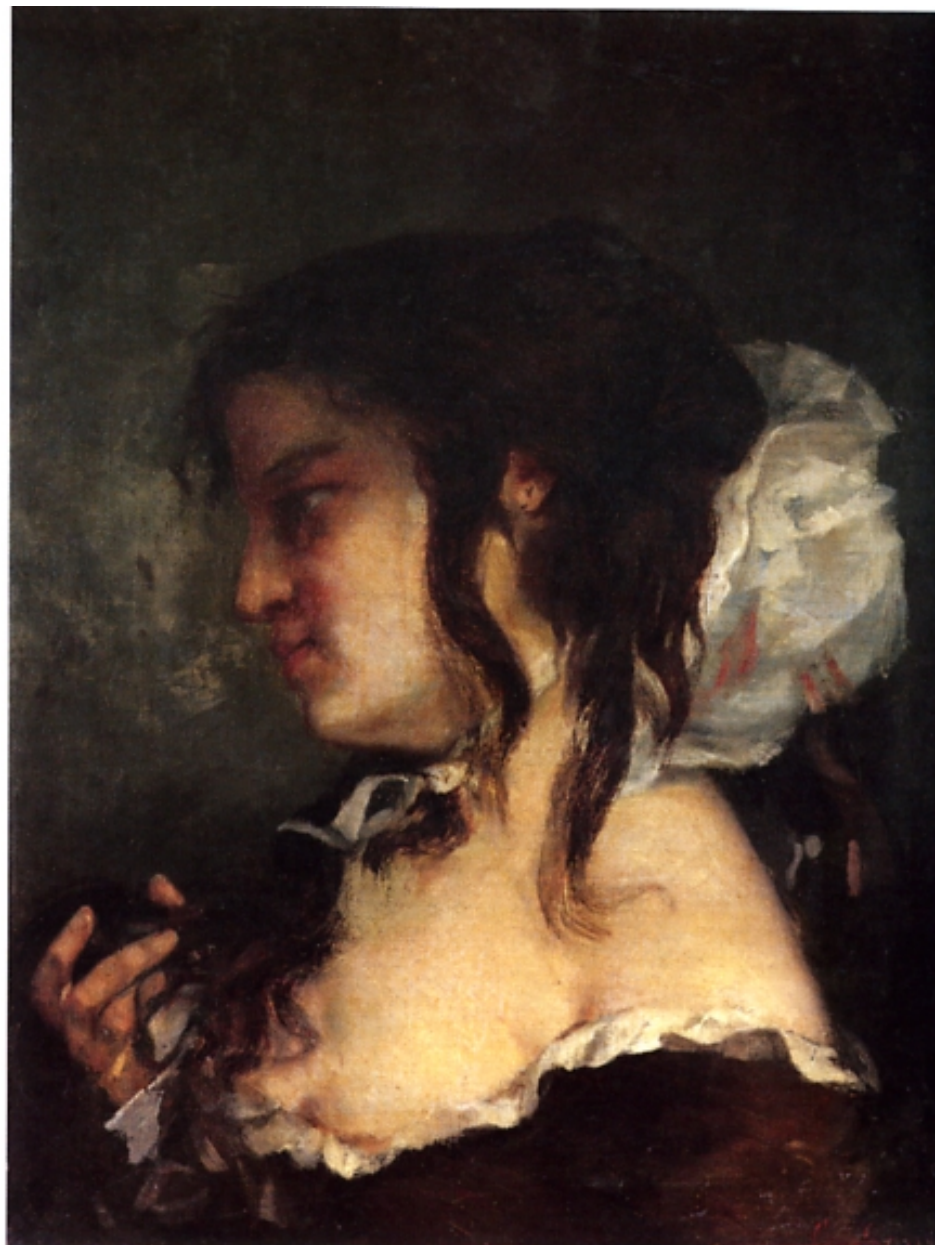
1964

huile sur toile

54 x 45

758

Musée de la Chartreuse, Douai



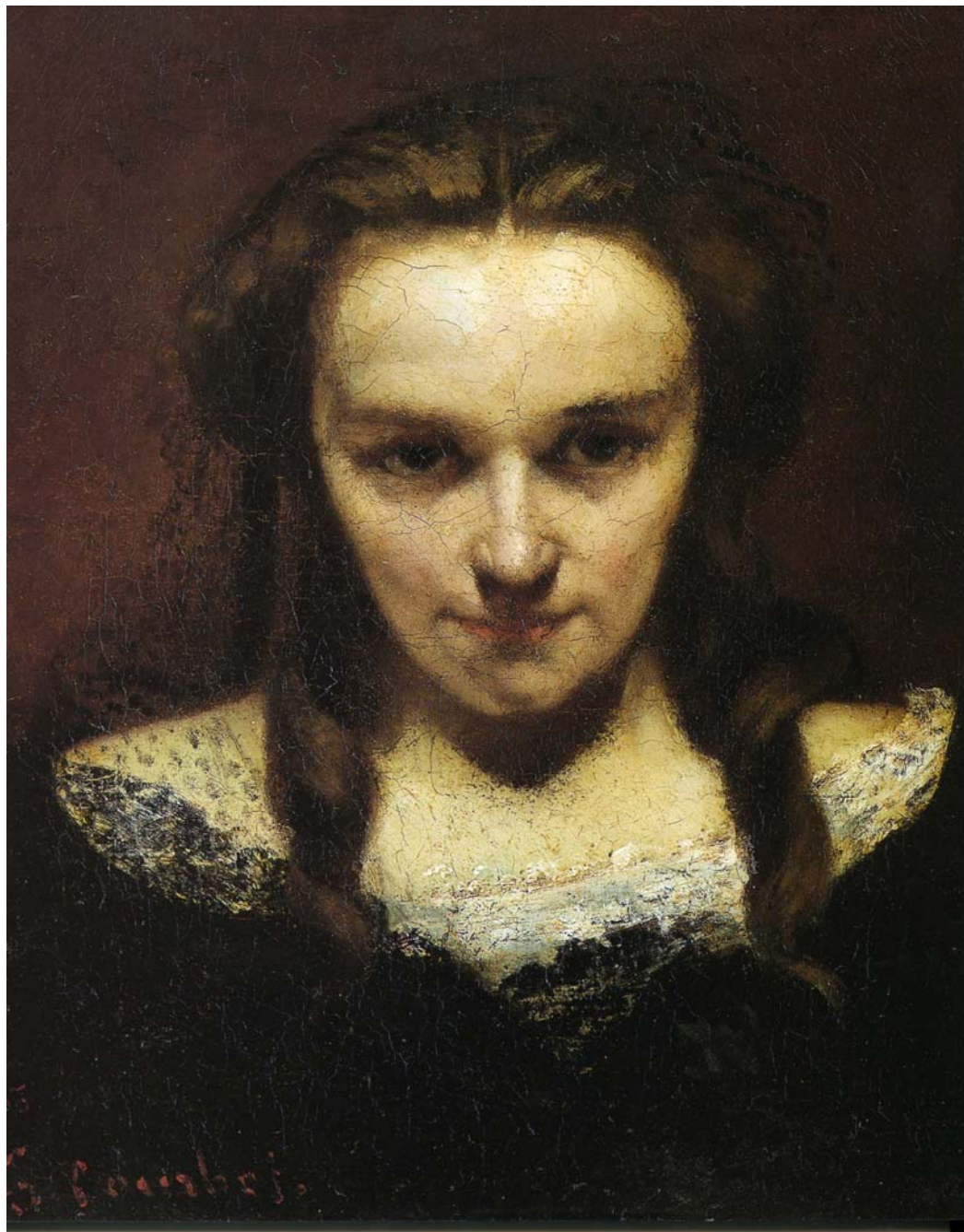
Courbet (Gustave)
Jo, la belle Irlandaise
1866
huile sur toile
54x65
NM 2543
National Museum, Stockholm



Courbet (Gustave)
La Dame aux bijoux
1867
huile sur toile
81x64
75.2.1
Musée des Beaux-Arts de Caen, Caen



Courbet (Gustave)
La Voyante, dite aussi La Somnambule
1845-1855 ?
huile sur toile
47x39
934.6.3
Musée des Beaux-Arts de Besançon,
Besançon



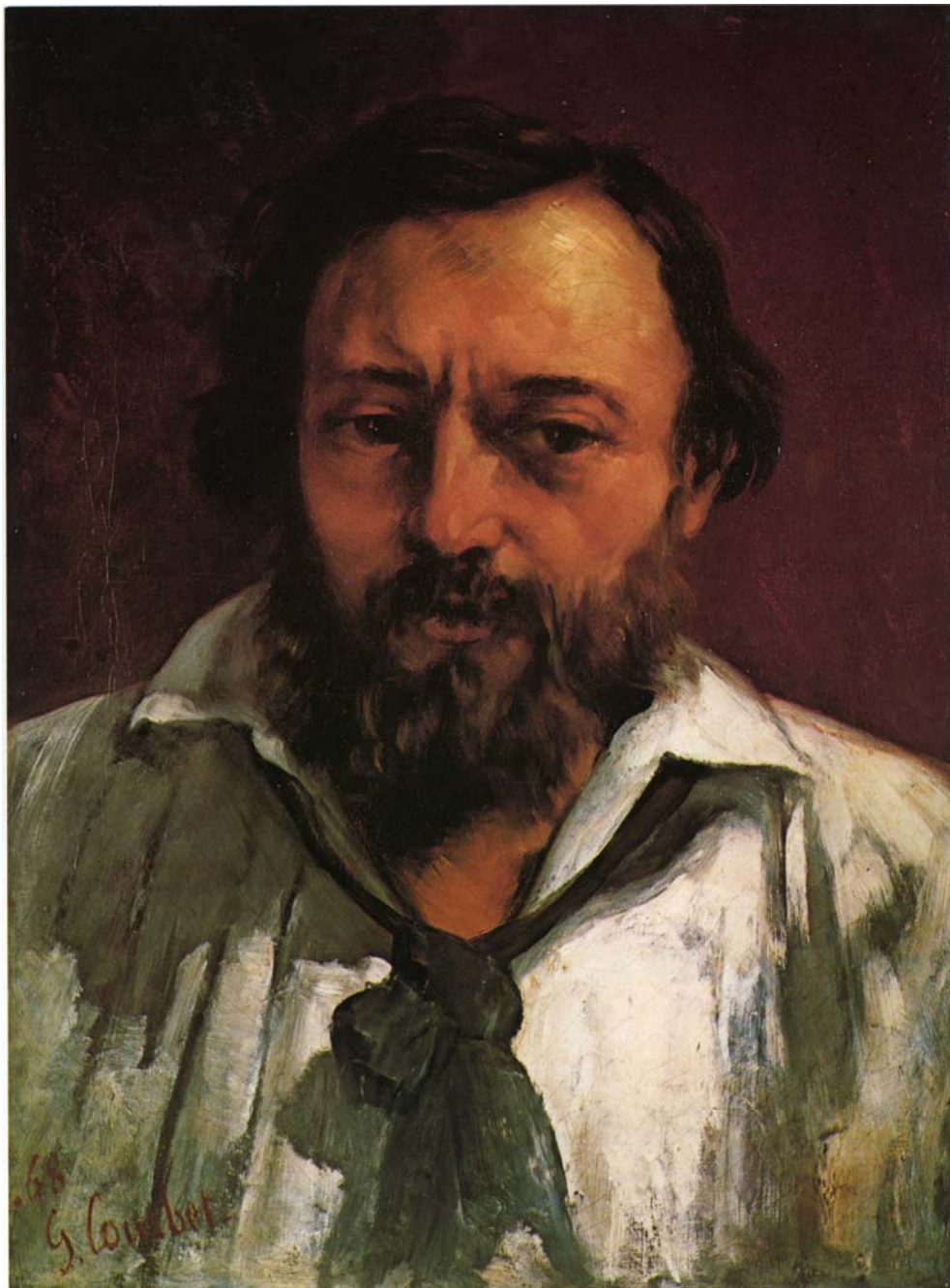
Section 12
Photographies de nus

Section 13
Proudhon et les républicains

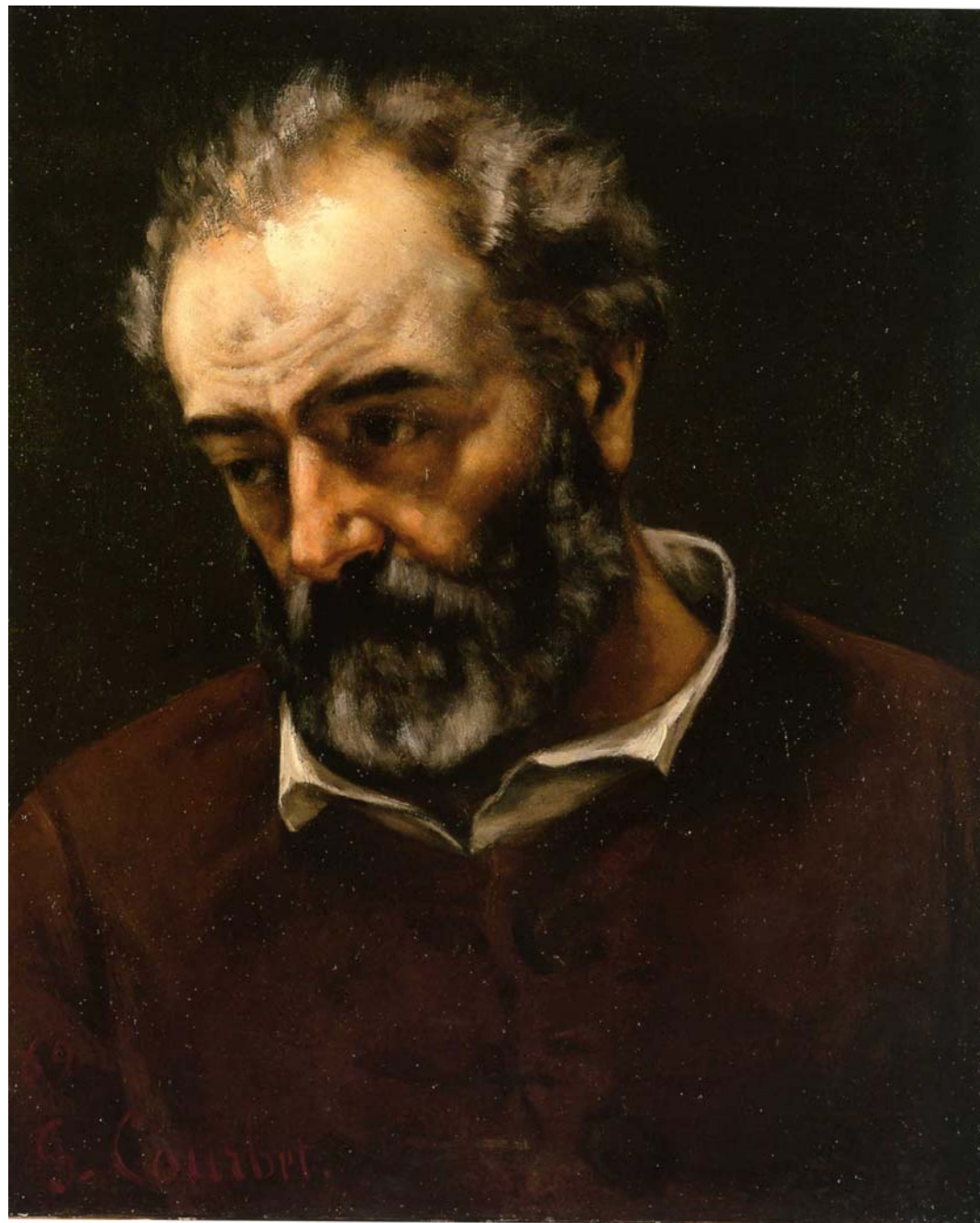
Courbet (Gustave)
Pierre-Joseph Proudhon et ses enfants en
1853
1865-1867
huile sur toile
147 x 198
PPP 00034
Petit Palais - Musée des Beaux-Arts de la
Ville de Paris, Paris



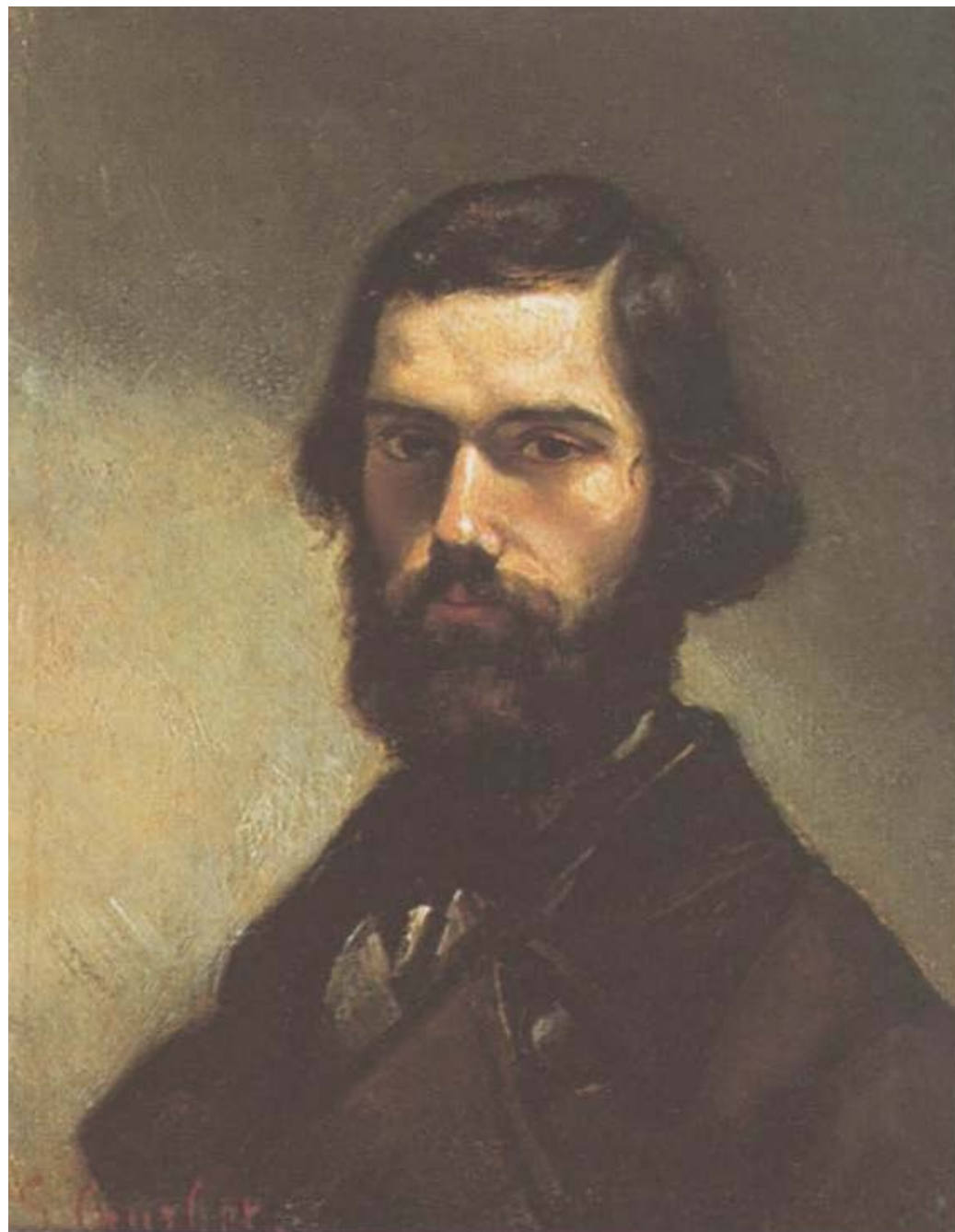
Courbet (Gustave)
Portrait de Pierre Dupont
1868
huile sur toile
52x40
n° 1494
Staatliche Kunsthalle, Karlsruhe



Courbet (Gustave)
Portrait de Paul Chenavard
1869
huile sur toile
54x46
0
Musée des Beaux-Arts de Lyon, Lyon



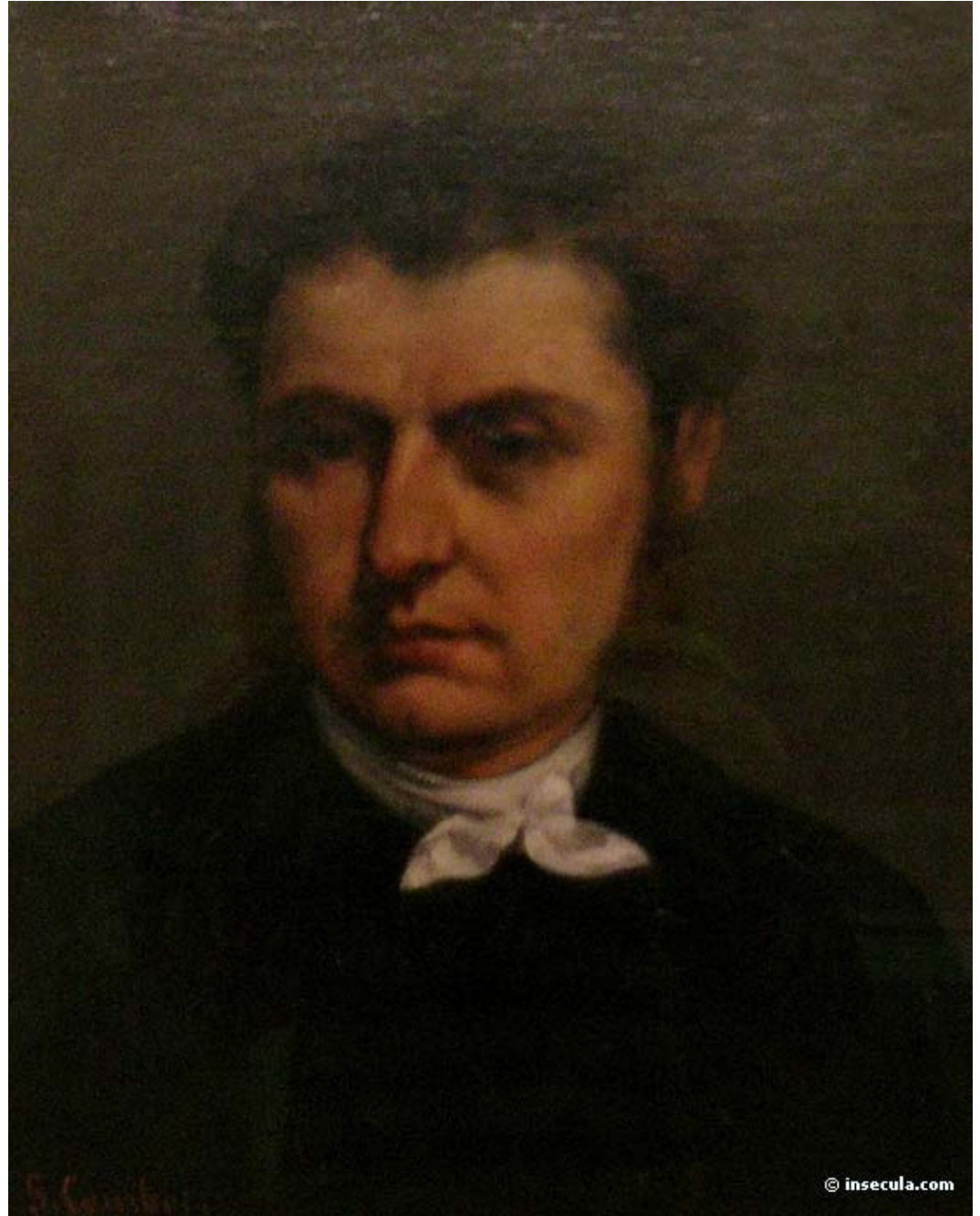
Courbet (Gustave)
Portrait de Jules Vallès
Vers 1861
huile sur toile
27,2 x 22,1
P 1915
Musée Carnavalet, Paris



Courbet (Gustave)
Portrait de Jules Bordet
1870
huile sur toile
60x50
0
National Museum, Stockholm



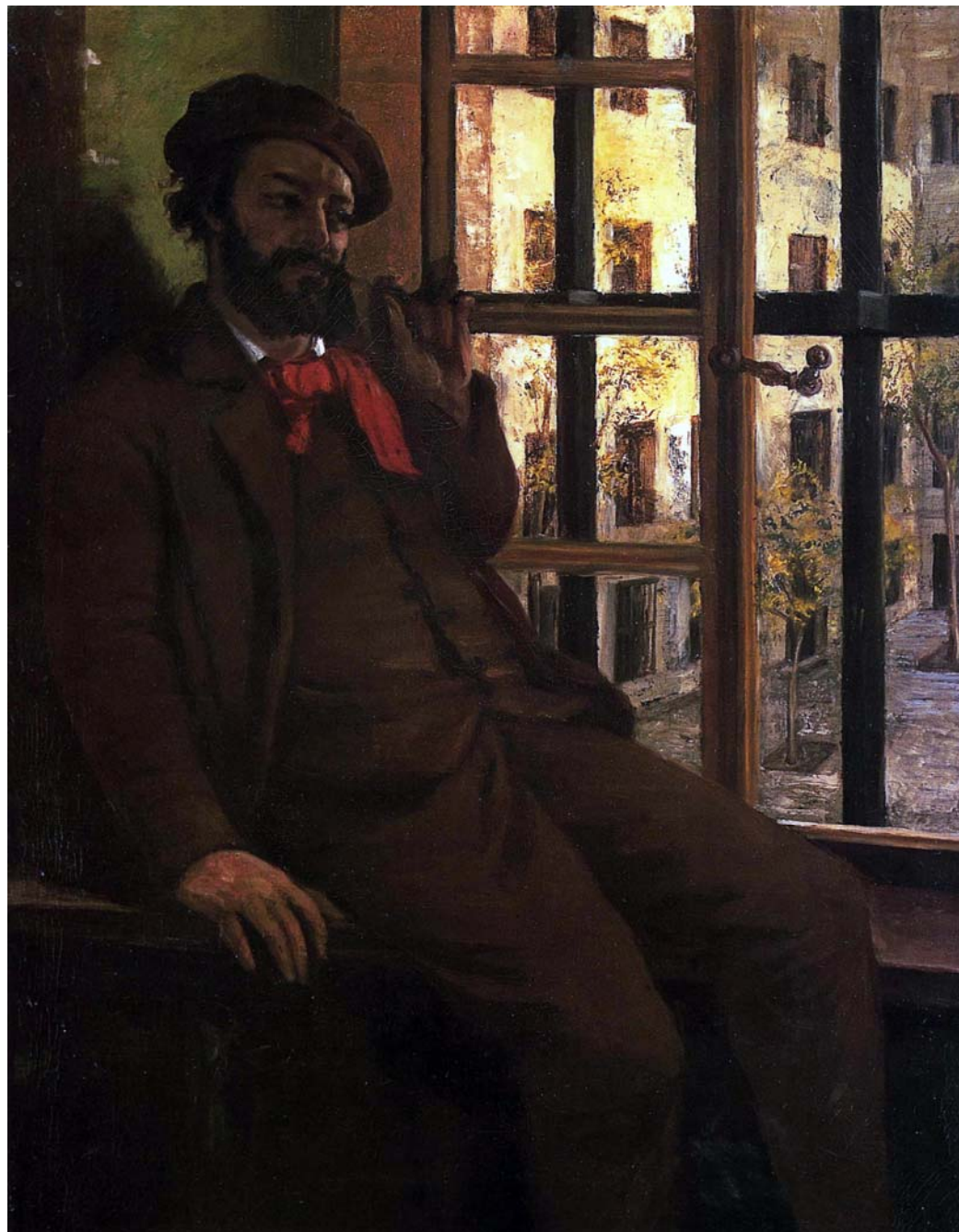
Courbet (Gustave)
Portrait d'Emile Ollivier
1860
huile sur toile
50 x 40
0
Bayerische StaatsgemäldesammlungenNeue
Pinakothek, Munich



Section 14

La prison

Courbet (Gustave)
Portrait de l'artiste à Sainte-Pélagie
1872-1873
huile sur toile
92x72
0
Musée départemental Gustave Courbet,
Ornans





Courbet (Gustave)

Autoportrait

1871

Fusain sur papier teinté

81,5 x 65

RF 4099

Musée d'Orsay, fonds conservé au
département des arts graphiques du musée
du Louvre, Paris

Courbet (Gustave)
Branche de pommier en fleurs
1872
huile sur toile
33x41
RF 1973-14
Musée d'Orsay, Paris



Courbet (Gustave)

Pommes et poires

1871-1872

huile sur toile

24 x 32

1963-181-22

Philadelphia Museum of Art, Philadelphie



Courbet (Gustave)
Pommes rouges au pied d'un arbre
1871-1872
huile sur toile
50,5 x 61,5
0
Bayerische StaatsgemäldesammlungenNeue
Pinakothek, Munich
粒



Courbet (Gustave)
Femme aux dalhias, dite aussi Tête de
roussotte
1871-1872
huile sur toile
55*46
1963-181-23
Philadelphia Museum of Art, Philadelphie



Section 15

L'exil

Courbet (Gustave)
La Truite
1873
huile sur toile
65 x 99
RF 1978-15
Musée d'Orsay, Paris



Courbet (Gustave)
Coucher de soleil sur le lac Léman
1874
huile sur toile
55 x 65
0
Musée Jenisch, Vevey



Courbet (Gustave)
La Truite
1872
huile sur toile
52,5 x 87
2382
Kunsthhaus Zürich, Zürich



Courbet (Gustave)
Le Château de Chillon
1874
huile sur toile
86x100
0
Musée départemental Gustave Courbet,
Ornans

