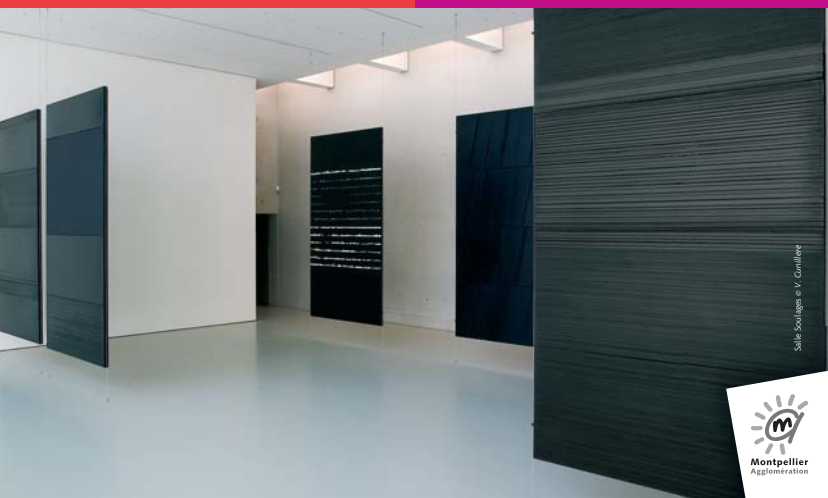




Stem Comme les Flamandaises peignent les jours

musée fabre
montpellier agglomération



Salle Soulages e V. Cailleux



L'âme du lieu retrouvée

Radicalement restructuré, le musée Fabre offre 9 200 m² au service d'une vision contemporaine de ce que peut être un musée, à savoir un lieu de découverte, d'échange, d'approfondissement des connaissances, de recherche, mais avant tout un lieu d'émotion face à un patrimoine artistique d'une exceptionnelle diversité.

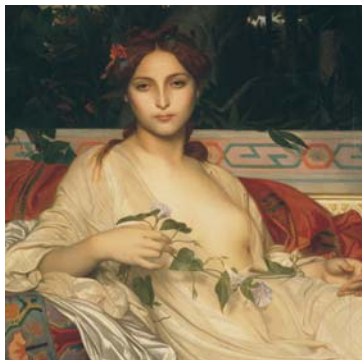
Entrez dans le nouveau musée Fabre, l'un des plus beaux musées d'Europe.

Georges Frêche
Président de Montpellier Agglomération
Président de la Région Languedoc-Roussillon



Salle des Goffins e V. Cailleux

Un musée exemplaire



Cabanel Venus à la toilette

Depuis sa création, en 1828, le musée Fabre n'a cessé de s'enrichir grâce à des donations ou des legs de collectionneurs avisés : Fabre, Valedau, Bruyas, Bonnet-Mel, Canonge, Cabanel, Bazille, ou encore Pierre Soulages, très récemment. Pour un musée, cette manière singulière de se constituer est à l'origine de son identité si particulière dans le paysage muséal français.

Ses collections s'articulent en grands ensembles mettant l'accent sur certaines périodes de l'histoire de l'art, évacuant toute tentative encyclopédique. Même si ce sont les vies, les rencontres et les coups de cœur artistiques de ces illustres donateurs qui se dégagent des collections, c'est bien l'histoire de la création européenne, de la Renaissance à nos jours, que raconte le musée Fabre.

émotions européen ensemble

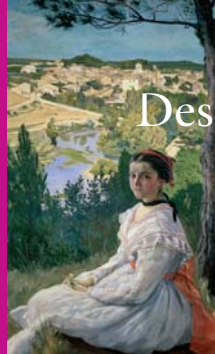
Des œuvres redécouvertes

Plus de 900 œuvres, peintures et sculptures, ont été restaurées ou bichonnées. Des interventions spectaculaires ont mobilisé des équipes de restaurateurs, comme ce fut le cas avec les œuvres de Coppola, Vien, Restout ou Coypel. En parallèle, de nombreux cadres anciens ont bénéficié d'une campagne de restauration d'une ampleur unique.

Si l'on considère les acquisitions et les dépôts accordés par les musées nationaux, on peut affirmer que le musée Fabre renoué va représenter, même pour ses plus fidèles connaisseurs, une redécouverte fondamentale des collections.



e R.C.L. Steirer



Bazille Vue du village

Des collections repensées

En parfait accord avec l'esprit des collections, l'articulation du musée s'attache à renforcer la cohérence des grands ensembles qui en font

l'attrait et le charme : collections nordiques avec Rubens, Dou et Teniers, *Grand Siècle* illustré par Bourdon, Blanchard ou Coypel, *Néoclassicisme* qui renvoie à Vien, Houdon, Suvée, David et nécessairement à Fabre, *Romantisme* grâce à Delacroix et Géricault, *Réalisme* avec Courbet, *Académisme* avec Ingres et Cabanel, prémices de l'*Impressionnisme* au travers de Bazille, explosion de la couleur avec Van Dongen, Chabaud, et Delaunay, ou encore sculptures de Germaine Richier.

En fin de parcours, la nouvelle aile révèle l'exceptionnelle donation et le prêt consentis par Pierre Soulages (dont 12 grands formats), ainsi que des œuvres d'acteurs majeurs de l'art français contemporain tels Hantaï, Viallat, Bioulès et Dezeuze, membres du mouvement *Supports/Surfaces*.

Grâce à deux cabinets d'arts graphiques qui ponctuent la visite du musée, le fonds, parmi les plus importants de France, est dévoilé au rythme des saisons par des expositions thématiques. De la Renaissance italienne jusqu'au XX^e siècle, il révèle une autre facette de l'art de Raphaël, Poussin, Boucher, Fragonard, Greuze, David, Delacroix, Matisse, Alechinsky...

contemplation



Delacroix. Exercices militaires des Mirocoants

musée fabre
montpellier agglomération



Salon des Femmes et Femmes



Montpellier Agglomération

Un visiteur acteur

Le projet qui a conduit à la rénovation du musée s'est attaché à une idée forte : accompagner le visiteur dans sa découverte des collections et lui donner des outils pour qu'il puisse lui-même poursuivre la réflexion suscitée par une œuvre, un artiste ou un mouvement artistique.

Des visites guidées enrichissent la découverte des collections. Elles peuvent se prolonger par les ateliers de pratique artistique dédiés aux arts plastiques ou numériques. Accessibles

à tous, ces ateliers sont conçus comme une application pratique destinée à former le regard et à stimuler les capacités créatives, tout en permettant de comprendre les matériaux, pratiquer les techniques ou expérimenter des styles.

Plusieurs espaces du musée mêlent les idées de détente, de découverte et de convivialité : le centre de documentation, l'auditorium, la librairie-boutique et le restaurant.

Dès l'entrée, une galerie multimédia, où sont disposés 8 ordinateurs en libre accès, permet de s'informer sur tous les aspects du musée, mais aussi de composer une visite « à la carte » selon les envies du moment. Des salons d'interprétation, disposés au fil du parcours, offrent de la même manière la possibilité de compléter la visite par des données sur les collections, les œuvres et les artistes.



Montpellier Agglomération

multimédia visites ateliers

Un programme d'expositions ambitieux



Casati. Portrait du collectionneur Antonio Casati

Désireux de développer des projets avec les plus prestigieux musées à travers le monde, le musée Fabre s'est doté d'un plateau d'exposition temporaire de 1 000 m².

Du 4 février au 6 mai 2007, ce lieu dévoile un regard neuf sur la peinture d'après-guerre et l'émergence d'une nouvelle abstraction en dialogue avec l'art nord-américain, à travers un hommage au galeriste Jean Fournier intitulé « La couleur toujours recommandée ».

Une deuxième exposition, du 9 juin au 9 septembre 2007, met en évidence le rôle des collectionneurs américains dans la diffusion de l'impressionnisme. Elle réunit des œuvres de Monet, Pissarro, Renoir, Degas, ou encore Caillebotte, rarement présentées en Europe et regroupées sous le titre « L'impressionnisme vu d'Amérique ».

Enfin, du 6 octobre 2007 au 20 janvier 2008, une rétrospective de l'œuvre de François-Xavier Fabre permettra de redécouvrir le parcours de l'artiste, paradoxalement éclipsé par Fabre le collectionneur et fondateur du musée.

En 2008, des expositions sur l'art vidéo, Courbet, Raoux, Van Gogh et Gauguin associeront le musée Fabre avec le musée d'Orsay, le Centre Georges-Pompidou, le Metropolitan Museum of Art de New-York, entre autres.

événements

Un plaisir renouvelé

Avec plus de 800 peintures et sculptures présentes, il est difficile d'envisager une approche des collections par une unique visite exhaustive. Afin de favoriser des visites renouvelées, le musée Fabre et Montpellier Agglomération ont opté pour des tarifs d'entrée accessibles au plus grand nombre. Outre l'accès gratuit accordé à de nombreux publics, un abonnement annuel de 30 € donne un accès illimité à l'ensemble du musée.

Horaires d'ouverture : les mardis, jeudis et vendredis de 10h à 18h, les mercredis de 13h à 21h, les samedis et dimanches de 11h à 18h. Fermé tous les lundis.

Accessibilité complète aux personnes en situation de handicap.

Musée Fabre

39, boulevard Bonne-Nouvelle
34000 Montpellier - 04 67 14 83 00
musee.fabre@montpellier-agglo.com
www.montpellier-agglo.com



Courbet. 1858

abonnements