

LE NOUVEAU MUSÉE FABRE FÊTE SES 10 ANS
TESTEZ VOS CONNAISSANCES DE VOTRE MUSÉE!

(Solutions)

1) En quelle année le musée Fabre ouvrit-il ses portes ?

1825

1828

1837

2) Sur l'ancienne façade du musée rue Montpelliéret, trois personnalités de l'histoire de l'art sont représentées. Lesquelles ?

Sébastien Bourdon, Jean Raoux et Joseph-Marie Vien.

François-Xavier Fabre, Jacques-Louis David et Eugène Delacroix.

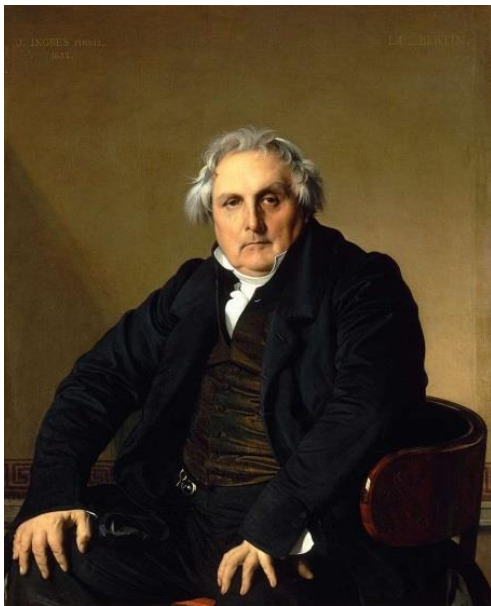
François Xavier Fabre, Antoine Valedau et Alfred Bruyas.

3) Sur son portrait peint par François-Xavier Fabre, le jeune Edgar Clark écrase des fleurs avec ses pieds. Mais de quelle variété de fleurs s'agit-il ?

des pensées

des soucis

des gentianes



4) Ingres peignit ce *Portrait de Louis-François Bertin* en 1832, aujourd'hui conservé au Louvre à Paris. Près de vingt ans plus tôt, en 1803, François-Xavier Fabre peignit également ce personnage. En quelle salle du musée ce portrait est-il conservé ?

en salle 7

en salle 17

en salle 27

en salle 37

5) De quel tableau du musée ce détail est-il issu ? Donnez son titre, son auteur et la salle où le tableau est exposé.

Comme les vieux chantent les enfants piaillent, de Jan Steen, salle 5.....

.....
.....
.....



6) Dans combien d'œuvres exposées dans les salles du musée Alfred Bruyas apparaît-il ?
Attention, il est parfois bien caché !

13

16

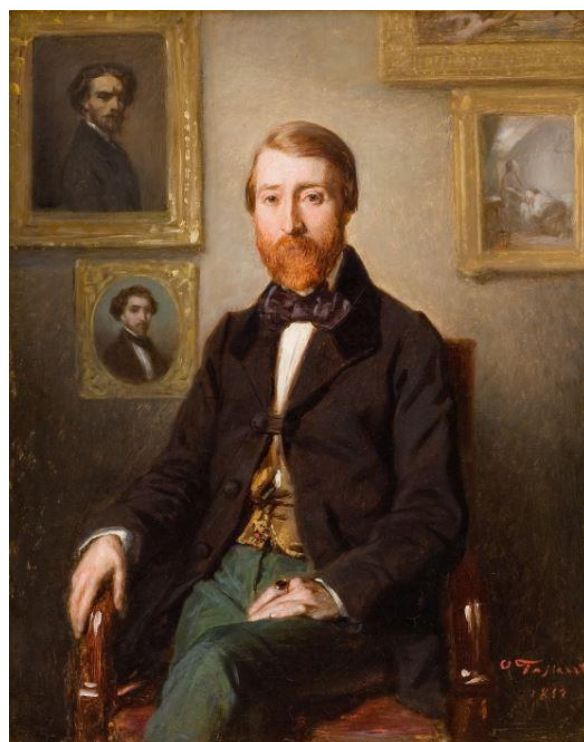
18

7) Citez le nom de trois artistes femmes exposées dans les collections du musée.

Germaine Richier, Elisabeth Fort-Siméon, Maria Elena Vieira da Silva, Sonia Delaunay, Nathalia Gontcharova, Suzanne Valadon, Berthe Morisot, Julie Duvidal de Montferrier, Geneviève Asse, Aurélie Nemours, Eve Gramatzki, Marie Bracquemond, Sophie Calle.....
.....

8) Ce tableau d'Octave Tassaert *Alfred Bruyas dans son intérieur* est présenté en Galerie Bruyas, salle 31. Le portrait apparaissant à en haut à gauche et la scène de genre à droite appartiennent également aux collections du musée. Mais dans quelles salles se trouve-t-ils ? Et qui en sont leurs auteurs ?

A gauche : **Alexandre Cabanel, *Portrait de l'artiste par lui-même (autoportrait)*, salle 31 / Octave Tassaert, *Suicide*, salle 37**.....
.....
.....



9) Le grand tableau de Sébastien Bourdon *La Guérison du démoniaque* est exposé en Galerie des Griffons (salle 11). Mais le musée conserve également l'esquisse préparatoire de ce tableau. En quelle salle est-elle conservée ?

en salle 4

en salle 11

en salle 14

en salle 22

10) Le portrait d'un des amours de Picasso est exposé dans le musée. Comment s'appelle-t-elle ? Qui a peint son portrait ? Et dans quelle salle est-il exposé ?

Fernande Olivier / Kaes van Dongen / salle 42.....